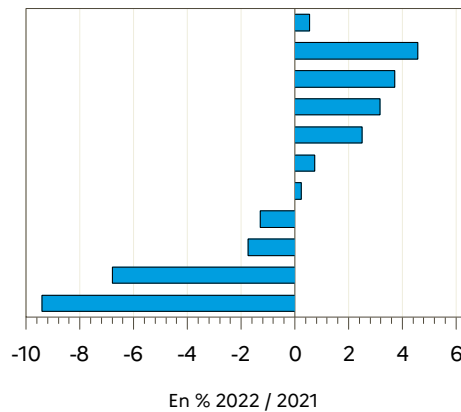


DONNÉES LAIT DE VACHE



Semaine n°39 du 26 septembre 2022 au 2 octobre 2022

FRANCE
Grand Est
Pays-de-la-Loire
Hauts-de-France IDF
Centre-Val de Loire
Normandie
Auvergne-Rhône-Alpes
Bretagne
Bourgogne-Franche-Comté
Nouvelle-Aquitaine
Occitanie PACA

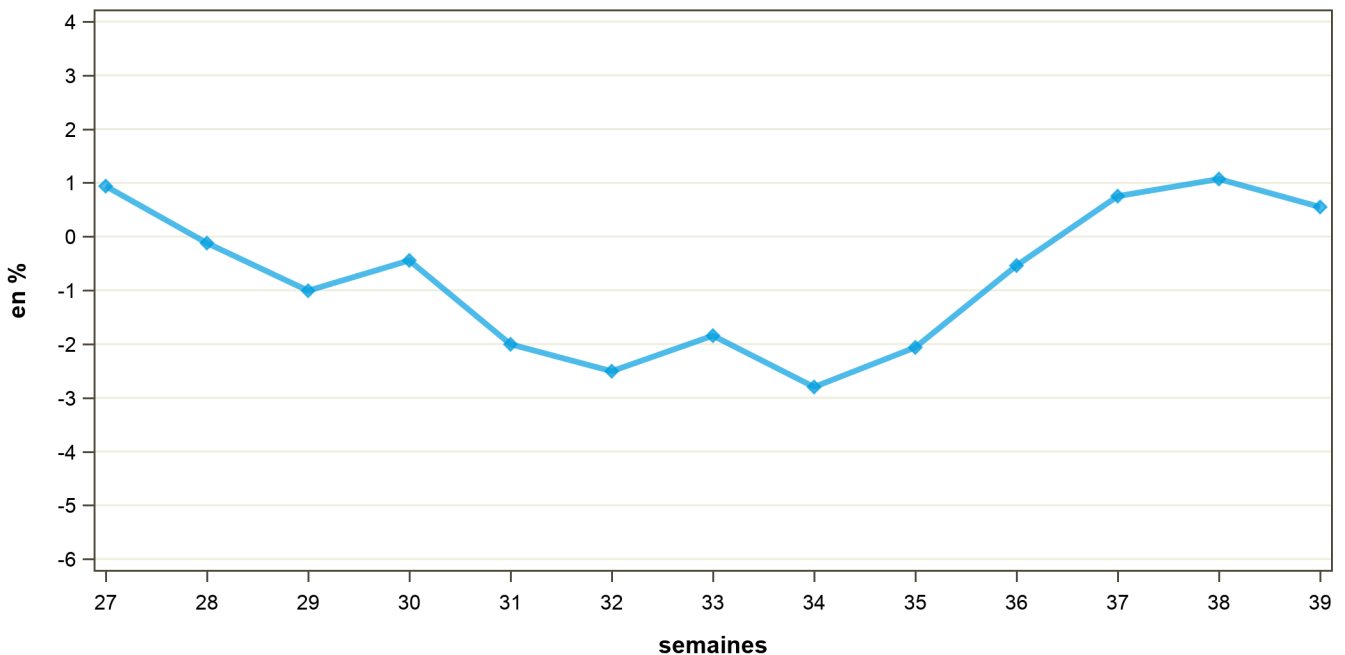


Régions	Évolution	
	N-1 (en %)	S-1 (en %)
Auvergne-Rhône-Alpes	0.2	-1.6
Bourgogne-Franche-Comté	-1.7	2.0
Bretagne	-1.3	0.4
Centre-Val de Loire	2.5	-1.6
Grand Est	4.6	1.1
Hauts-de-France IDF	3.2	0.8
Normandie	0.7	0.0
Nouvelle-Aquitaine	-6.8	0.3
Occitanie PACA	-9.4	-4.0
Pays-de-la-Loire	3.7	0.8
FRANCE	0.6	0.2

Source : FranceAgriMer / sondage lait de vache

Source : FranceAgriMer / sondage lait de vache

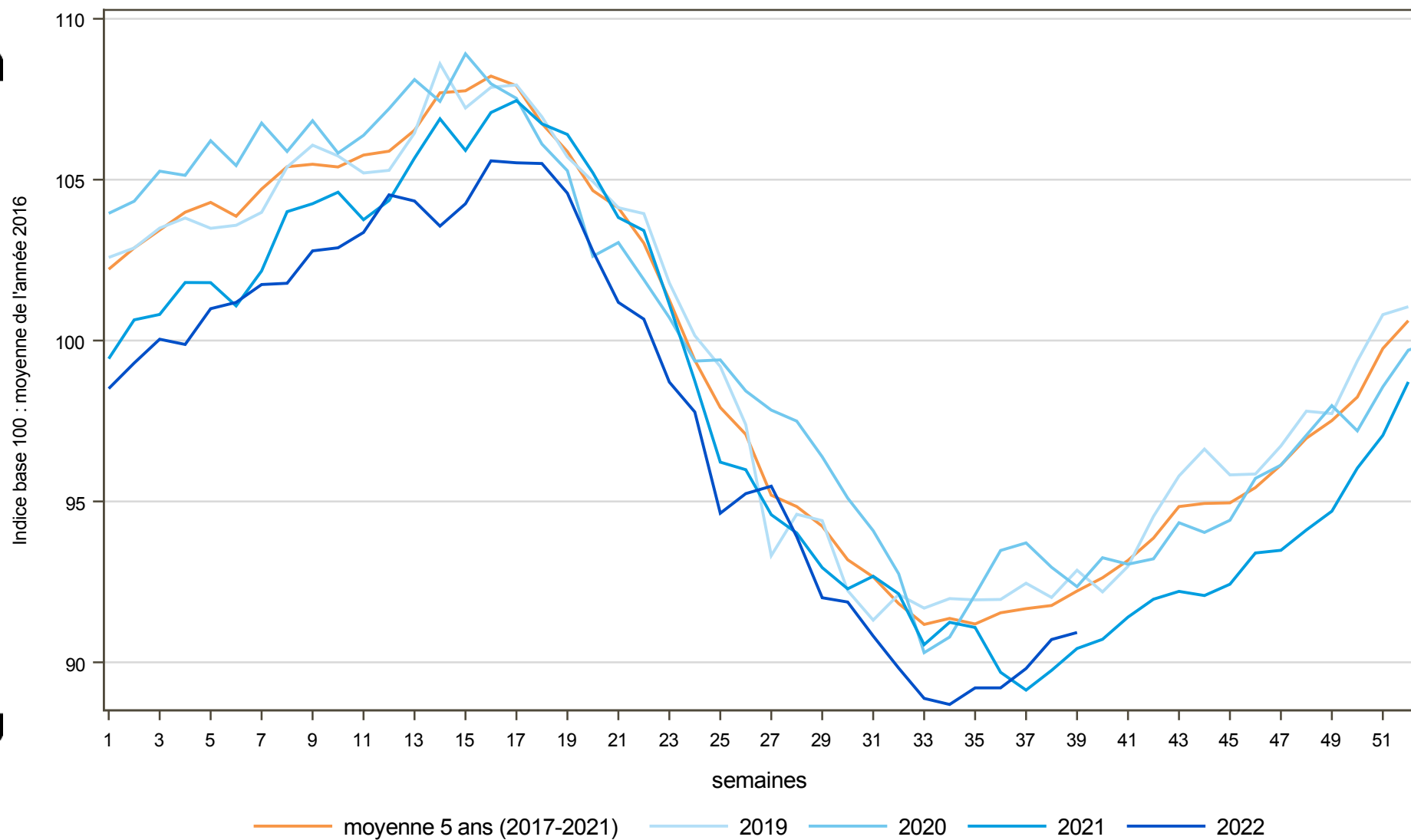
Évolution nationale N/N-1


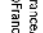


Source : FranceAgriMer / sondage lait de vache

COLLECTE FRANCAISE : 2019, 2020, 2021 et 2022

semaine n°39 / 2022



Directrice de la publication : Cristine-Avelin / Rédaction : direct on Marchés, études et prospective
12 rue Henri Reulranguy - TSA 20002 / 93555 MONTREUIL Cedex
Tél : 01 73 30 30 00  FranceAgriMer
 FranceAgriMer

