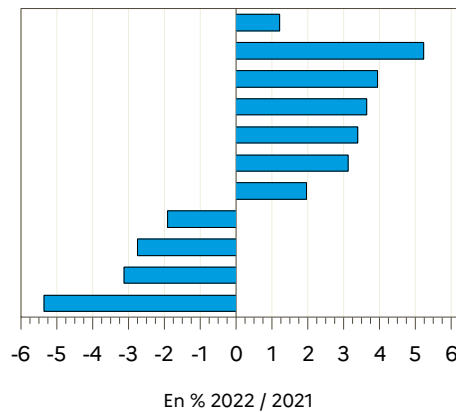


# DONNÉES LAIT DE VACHE



Semaine n°45 du 7 au 13 novembre 2022

FRANCE  
Hauts-de-France IDF  
Grand Est  
Auvergne-Rhône-Alpes  
Normandie  
Centre-Val de Loire  
Pays-de-la-Loire  
Bretagne  
Occitanie PACA  
Bourgogne-Franche-Comté  
Nouvelle-Aquitaine

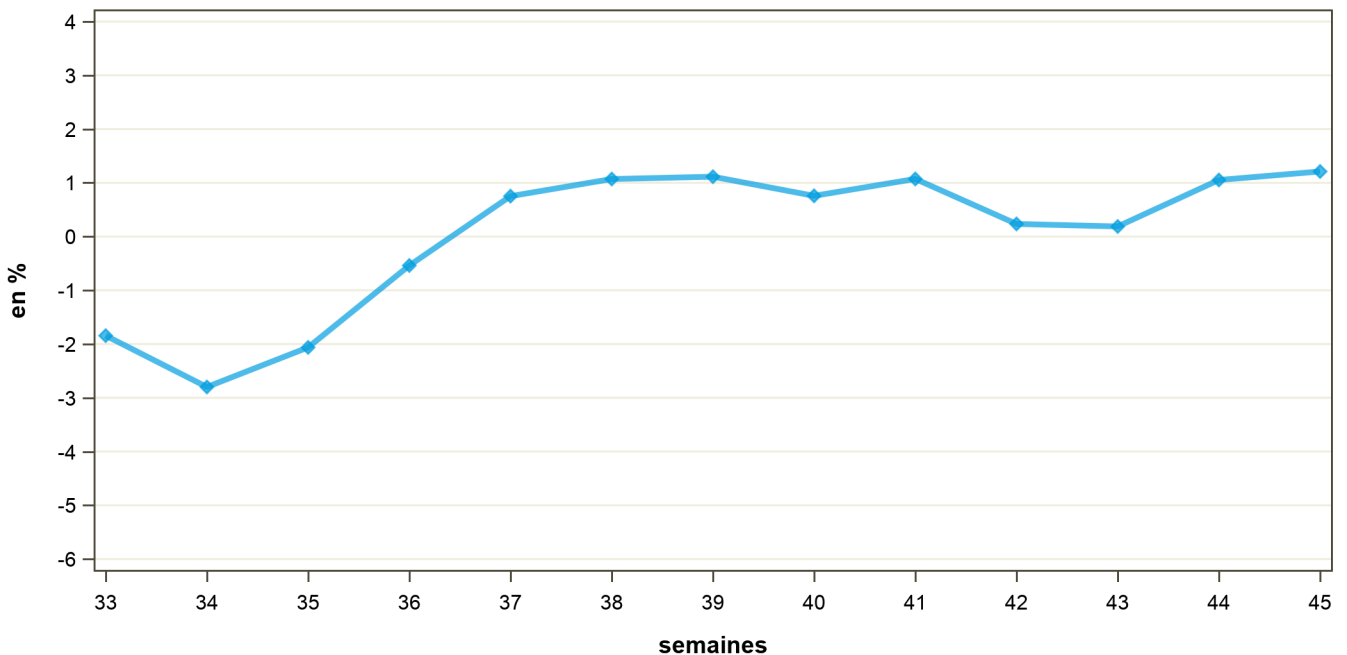


Régions	Évolution N-1 (en %)	Évolution S-1 (en %)
Auvergne-Rhône-Alpes	3.6	1.1
Bourgogne-Franche-Comté	-3.1	1.5
Bretagne	-1.9	0.6
Centre-Val de Loire	3.1	0.1
Grand Est	3.9	1.0
Hauts-de-France IDF	5.2	0.7
Normandie	3.4	0.4
Nouvelle-Aquitaine	-5.4	-3.0
Occitanie PACA	-2.7	2.8
Pays-de-la-Loire	2.0	0.0
<b>FRANCE</b>	<b>1.2</b>	<b>0.5</b>

Source : FranceAgriMer / sondage lait de vache

Source : FranceAgriMer / sondage lait de vache

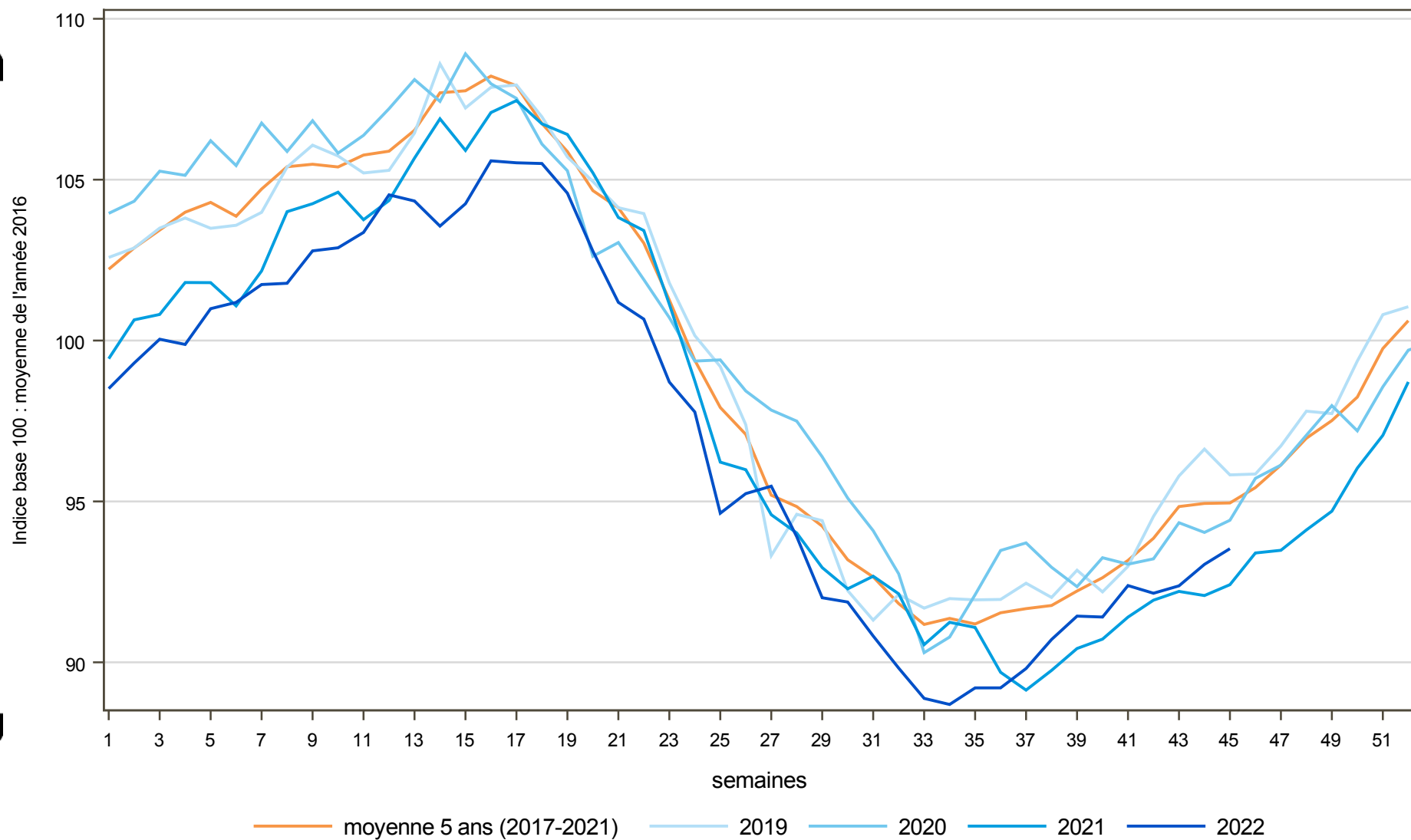
## Évolution nationale N/N-1



Source : FranceAgriMer / sondage lait de vache

# COLLECTE FRANCAISE : 2019, 2020, 2021 et 2022

semaine n°45 / 2022



Directrice de la publication : Cristine-Avelin / Rédaction : direct on Marchés, études et prospective  
12 rue Henri Roll-Tanguy - TSA 20002 / 93555 MONTREUIL Cedex  
Tél : 01 73 30 30 00 [www.franceagri.fr](http://www.franceagri.fr)

