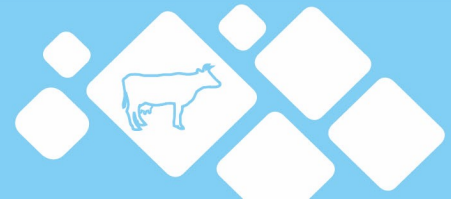
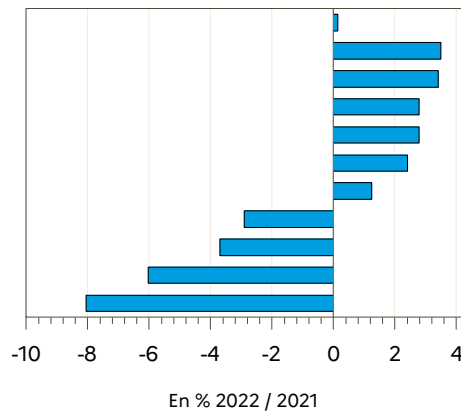


DONNÉES LAIT DE VACHE



Semaine n°43 du 24 au 30 octobre 2022

FRANCE
Grand Est
Centre-Val de Loire
Normandie
Pays-de-la-Loire
Hauts-de-France IDF
Auvergne-Rhône-Alpes
Bretagne
Occitanie PACA
Bourgogne-Franche-Comté
Nouvelle-Aquitaine

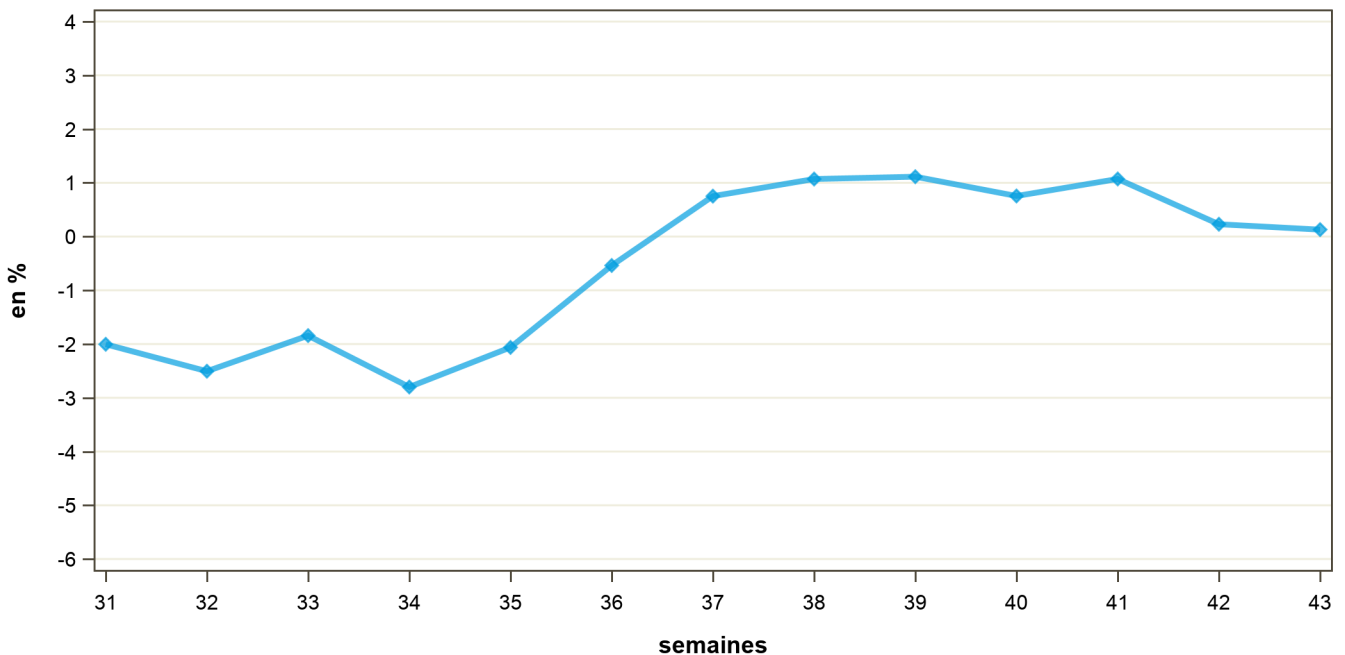


Régions	Évolution N-1 (en %)	Évolution S-1 (en %)
Auvergne-Rhône-Alpes	1.2	0.1
Bourgogne-Franche-Comté	-6.0	-1.3
Bretagne	-2.9	0.0
Centre-Val de Loire	3.4	-0.6
Grand Est	3.5	1.2
Hauts-de-France IDF	2.4	-0.9
Normandie	2.8	0.7
Nouvelle-Aquitaine	-8.0	0.8
Occitanie PACA	-3.7	1.0
Pays-de-la-Loire	2.8	0.5
FRANCE	0.1	0.2

Source : FranceAgriMer / sondage lait de vache

Source : FranceAgriMer / sondage lait de vache

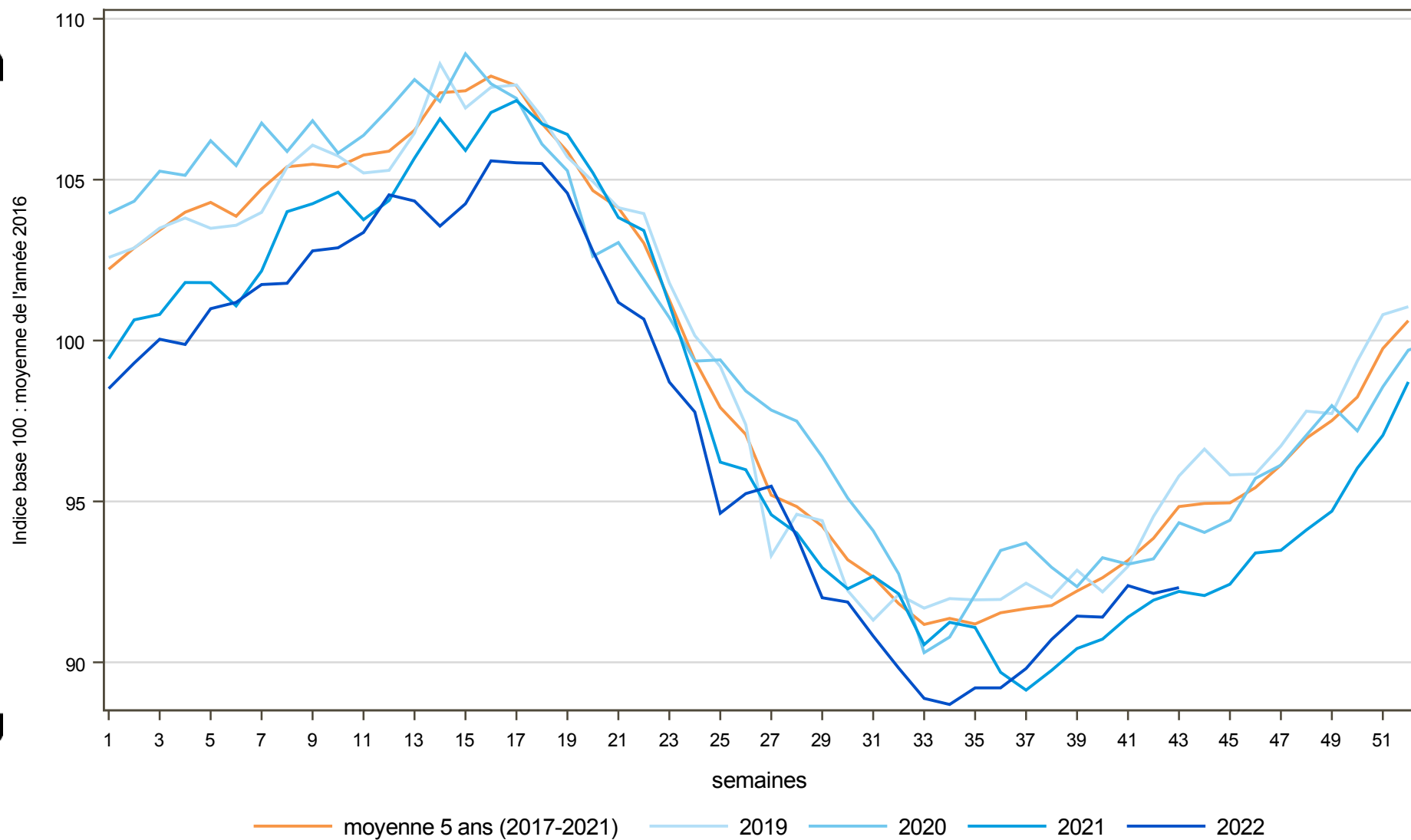
Évolution nationale N/N-1



Source : FranceAgriMer / sondage lait de vache

COLLECTE FRANCAISE : 2019, 2020, 2021 et 2022

semaine n°43 / 2022



Directrice de la publication : Cristine-Avelin / Rédaction : direct on Marchés, études et prospective
12 rue Henri Reulranguy - TSA 20002 / 93555 MONTREUIL Cedex
Tél : 01 73 30 30 00 www.franceagrimet.fr

