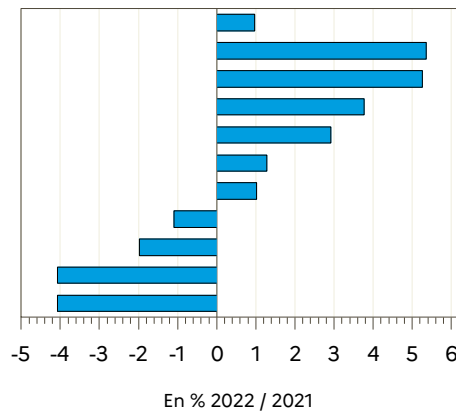


DONNÉES LAIT DE VACHE



Semaine n°44 du 31 octobre 2022 au 6 novembre 2022

FRANCE
Grand Est
Hauts-de-France IDF
Centre-Val de Loire
Normandie
Pays-de-la-Loire
Auvergne-Rhône-Alpes
Nouvelle-Aquitaine
Bretagne
Bourgogne-Franche-Comté
Occitanie PACA

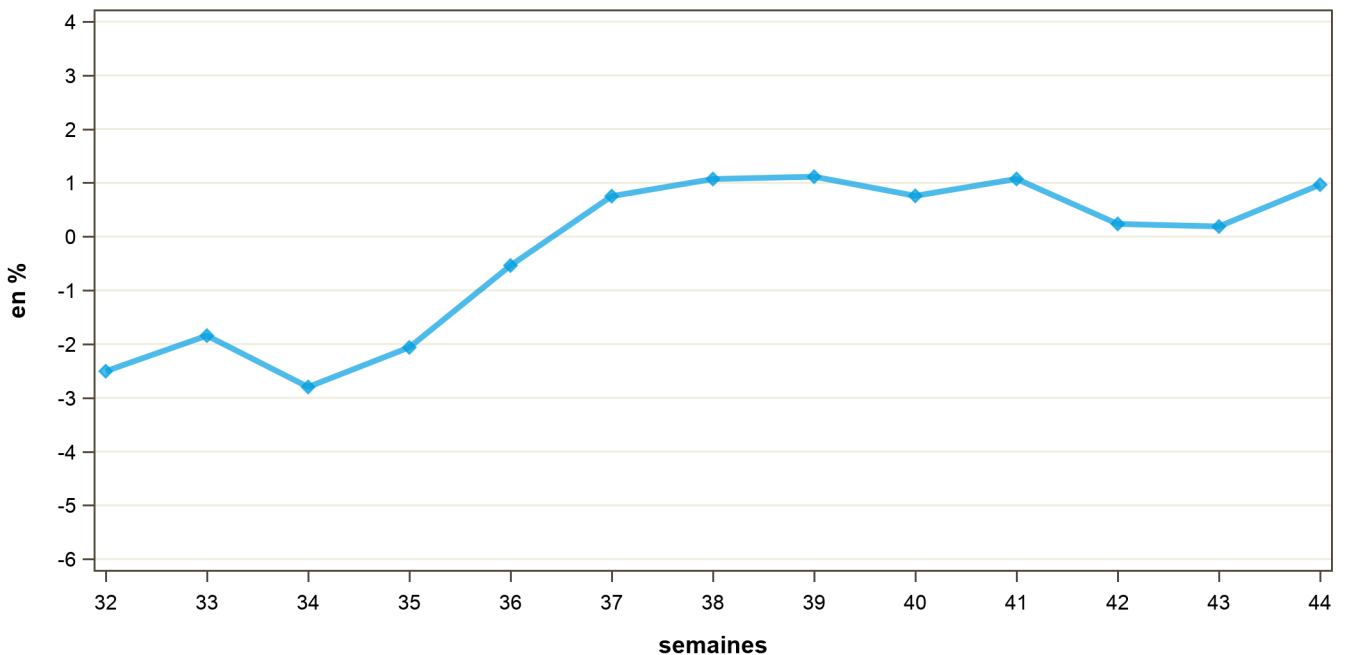


Régions	Évolution	
	N-1 (en %)	S-1 (en %)
Auvergne-Rhône-Alpes	1.0	1.0
Bourgogne-Franche-Comté	-4.1	0.5
Bretagne	-2.0	-0.3
Centre-Val de Loire	3.8	2.2
Grand Est	5.4	0.8
Hauts-de-France IDF	5.3	1.7
Normandie	2.9	-0.4
Nouvelle-Aquitaine	-1.1	6.1
Occitanie PACA	-4.1	0.1
Pays-de-la-Loire	1.3	0.8
FRANCE	1.0	0.6

Source : FranceAgriMer / sondage lait de vache

Source : FranceAgriMer / sondage lait de vache

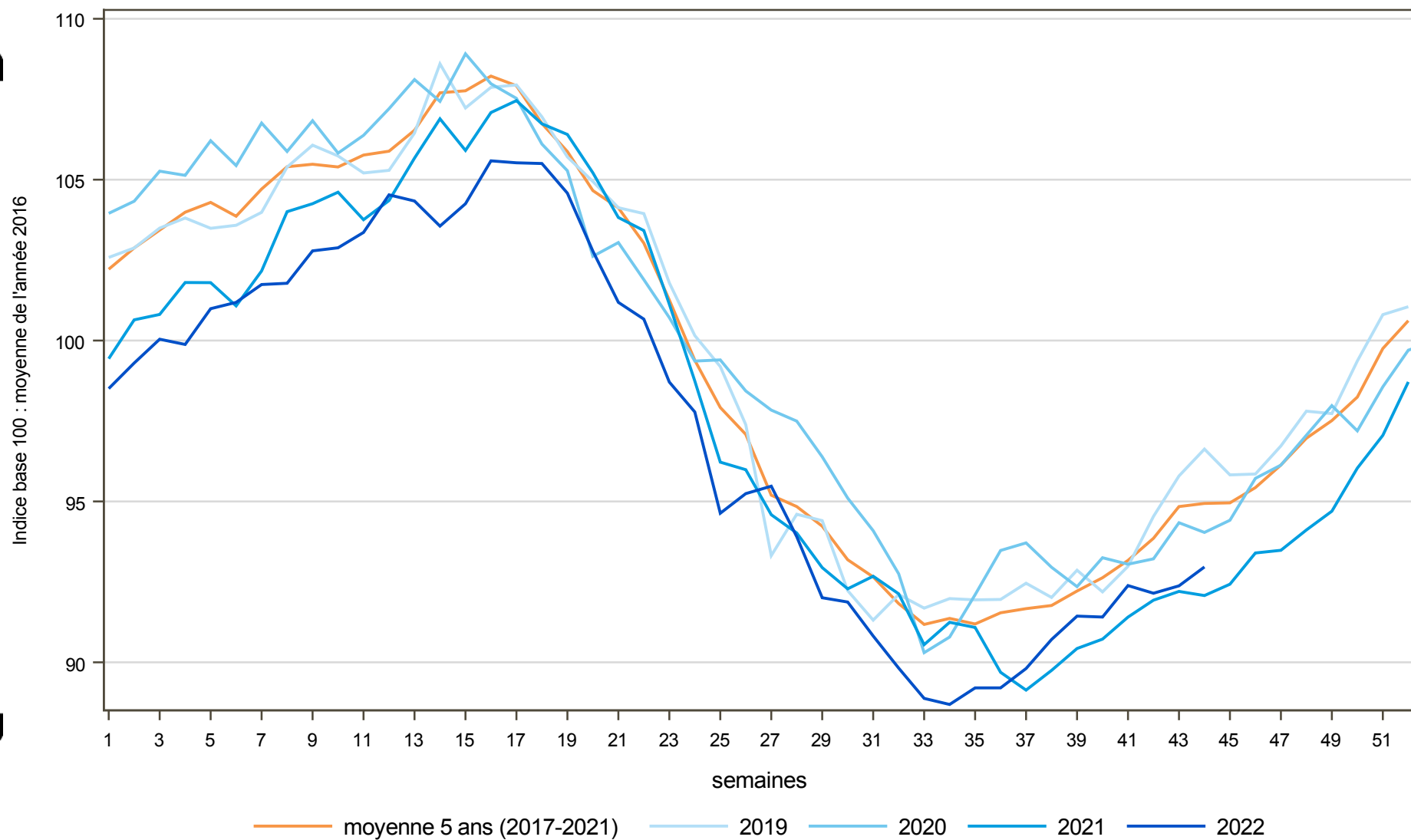
Évolution nationale N/N-1



Source : FranceAgriMer / sondage lait de vache

COLLECTE FRANCAISE : 2019, 2020, 2021 et 2022

semaine n°44 / 2022



Directrice de la publication : Cristine-Avelin / Rédaction : direct on Marchés, études et prospective
12 rue Henri Roll-Tanguy - TSA 20002 / 93555 MONTREUIL Cedex
Tél : 01 73 30 30 00 www.franceagrimet.fr

