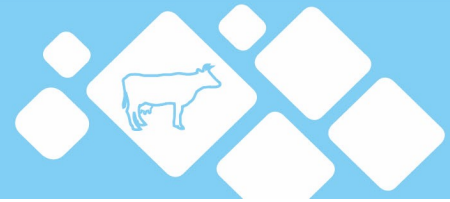
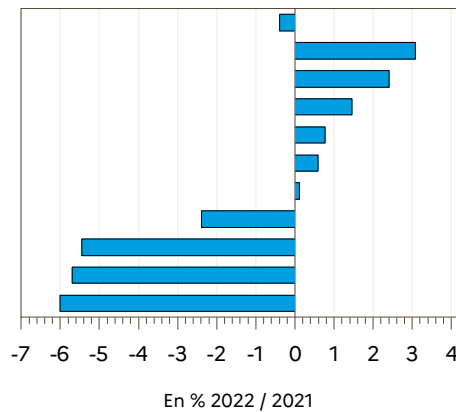


# DONNÉES LAIT DE VACHE



Semaine n°47 du 21 au 27 novembre 2022

FRANCE  
 Hauts-de-France IDF  
 Normandie  
 Grand Est  
 Centre-Val de Loire  
 Auvergne-Rhône-Alpes  
 Pays-de-la-Loire  
 Bretagne  
 Bourgogne-Franche-Comté  
 Occitanie PACA  
 Nouvelle-Aquitaine

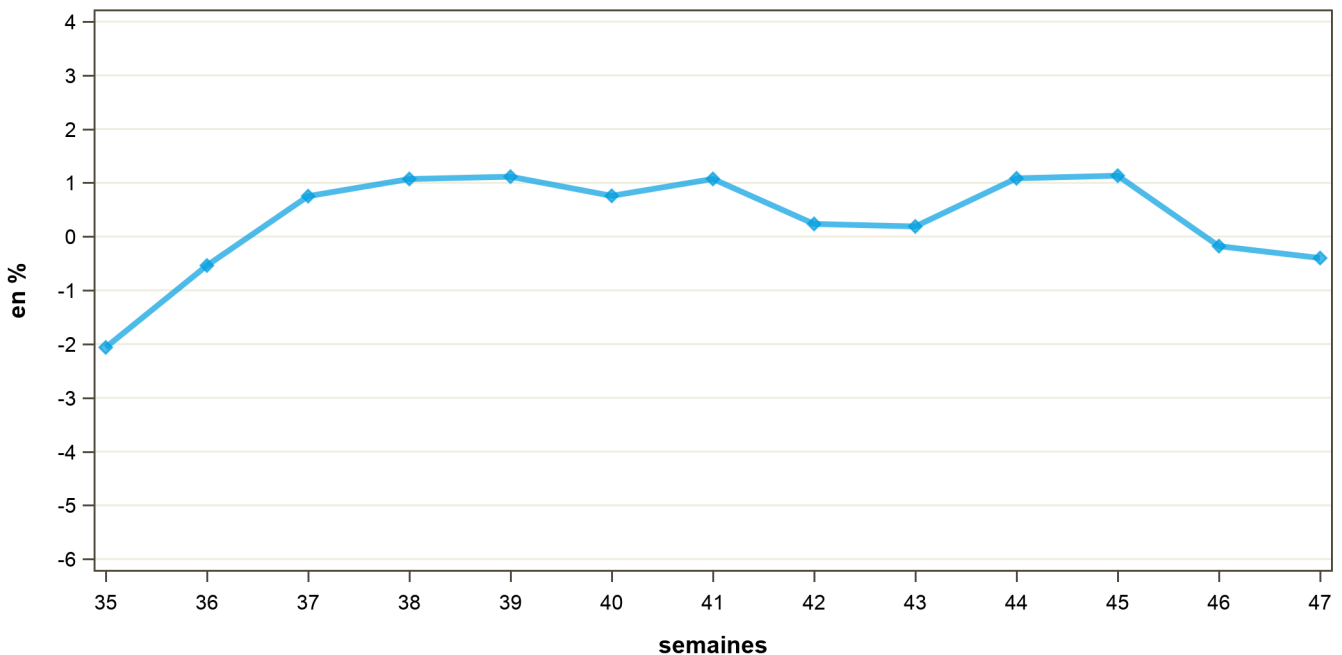


Régions	Évolution N	
	N-1 (en %)	S-1 (en %)
Auvergne-Rhône-Alpes	0.6	-0.4
Bourgogne-Franche-Comté	-5.4	1.1
Bretagne	-2.4	0.0
Centre-Val de Loire	0.8	-2.6
Grand Est	1.5	0.5
Hauts-de-France IDF	3.1	0.4
Normandie	2.4	-0.2
Nouvelle-Aquitaine	-6.0	0.7
Occitanie PACA	-5.7	-1.5
Pays-de-la-Loire	0.1	-1.0
<b>FRANCE</b>	<b>-0.4</b>	<b>-0.1</b>

Source : FranceAgriMer / sondage lait de vache

Source : FranceAgriMer / sondage lait de vache

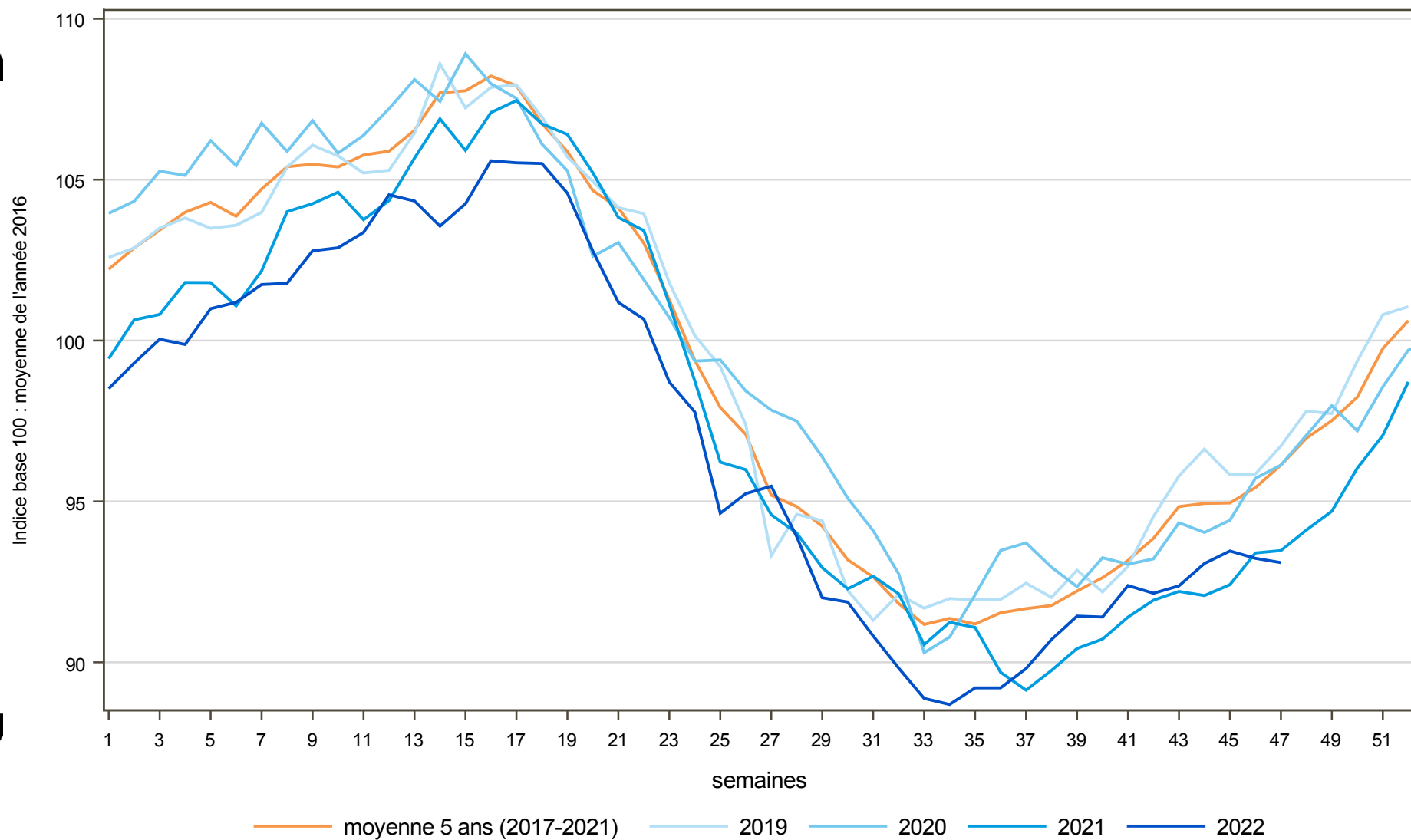
## Évolution nationale N/N-1


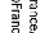


Source : FranceAgriMer / sondage lait de vache

# COLLECTE FRANCAISE : 2019, 2020, 2021 et 2022

semaine n°47 / 2022



Directrice de la publication : Cristine-Avelin / Rédaction : direct on Marchés, études et prospective  
12 rue Henri Reulranguy - TSA 20002 / 93555 MONTREUIL Cedex  
Tél : 01 73 30 30 00  FranceAgriMer  
 FranceAgriMer

