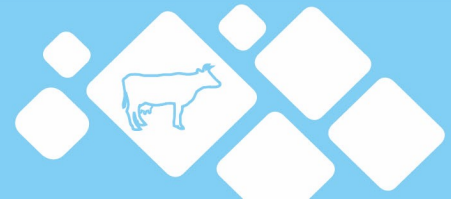
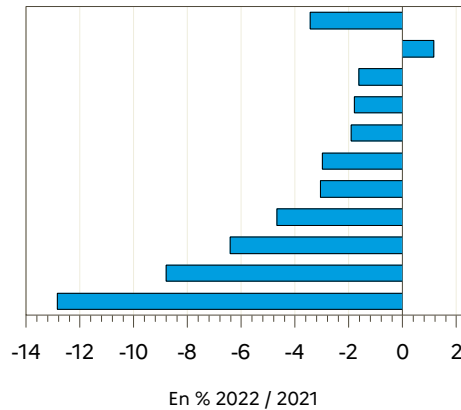


# DONNÉES LAIT DE VACHE



Semaine n°52 du 26 décembre 2022 au 1er janvier 2023

FRANCE  
Normandie  
Hauts-de-France IDF  
Grand Est  
Centre-Val de Loire  
Auvergne-Rhône-Alpes  
Pays-de-la-Loire  
Bretagne  
Nouvelle-Aquitaine  
Occitanie PACA  
Bourgogne-Franche-Comté

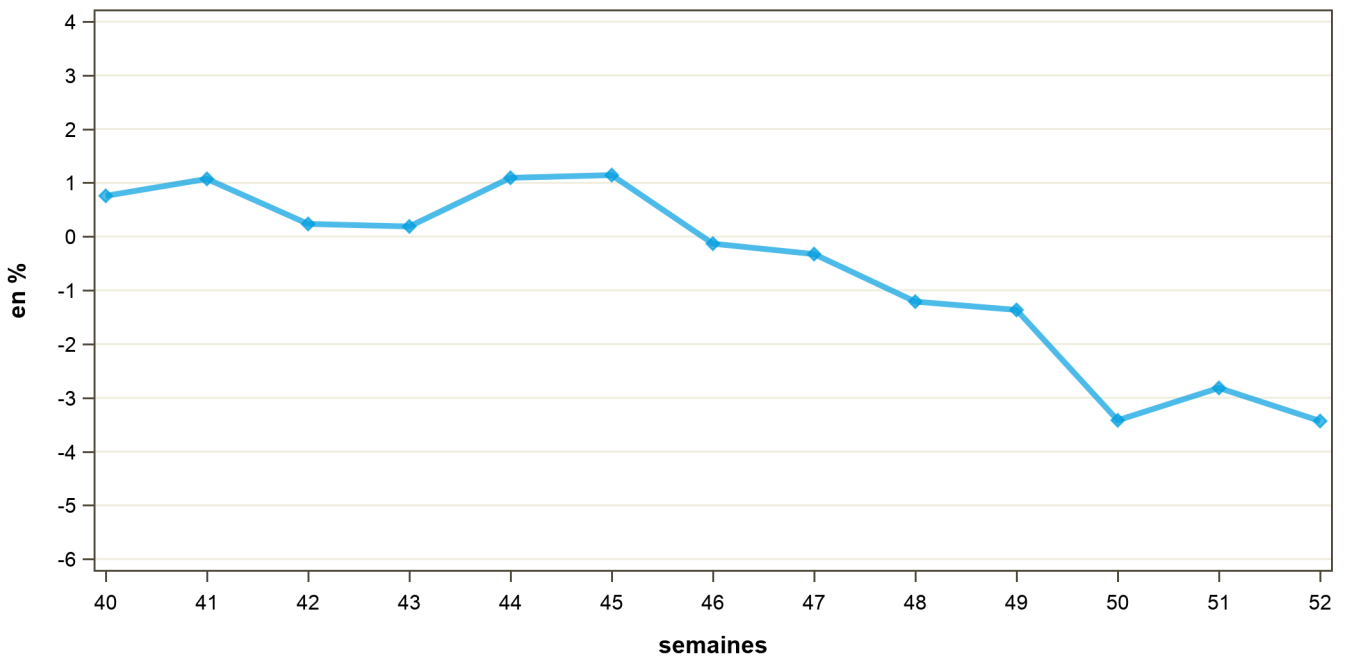


Régions	Évolution	
	N-1 (en %)	S-1 (en %)
Auvergne-Rhône-Alpes	-3.0	2.8
Bourgogne-Franche-Comté	-12.8	-2.5
Bretagne	-4.7	0.3
Centre-Val de Loire	-1.9	2.5
Grand Est	-1.8	1.3
Hauts-de-France IDF	-1.6	0.9
Normandie	1.2	1.3
Nouvelle-Aquitaine	-6.4	2.6
Occitanie PACA	-8.8	0.0
Pays-de-la-Loire	-3.1	1.8
<b>FRANCE</b>	<b>-3.4</b>	<b>1.1</b>

Source : FranceAgriMer / sondage lait de vache

Source : FranceAgriMer / sondage lait de vache

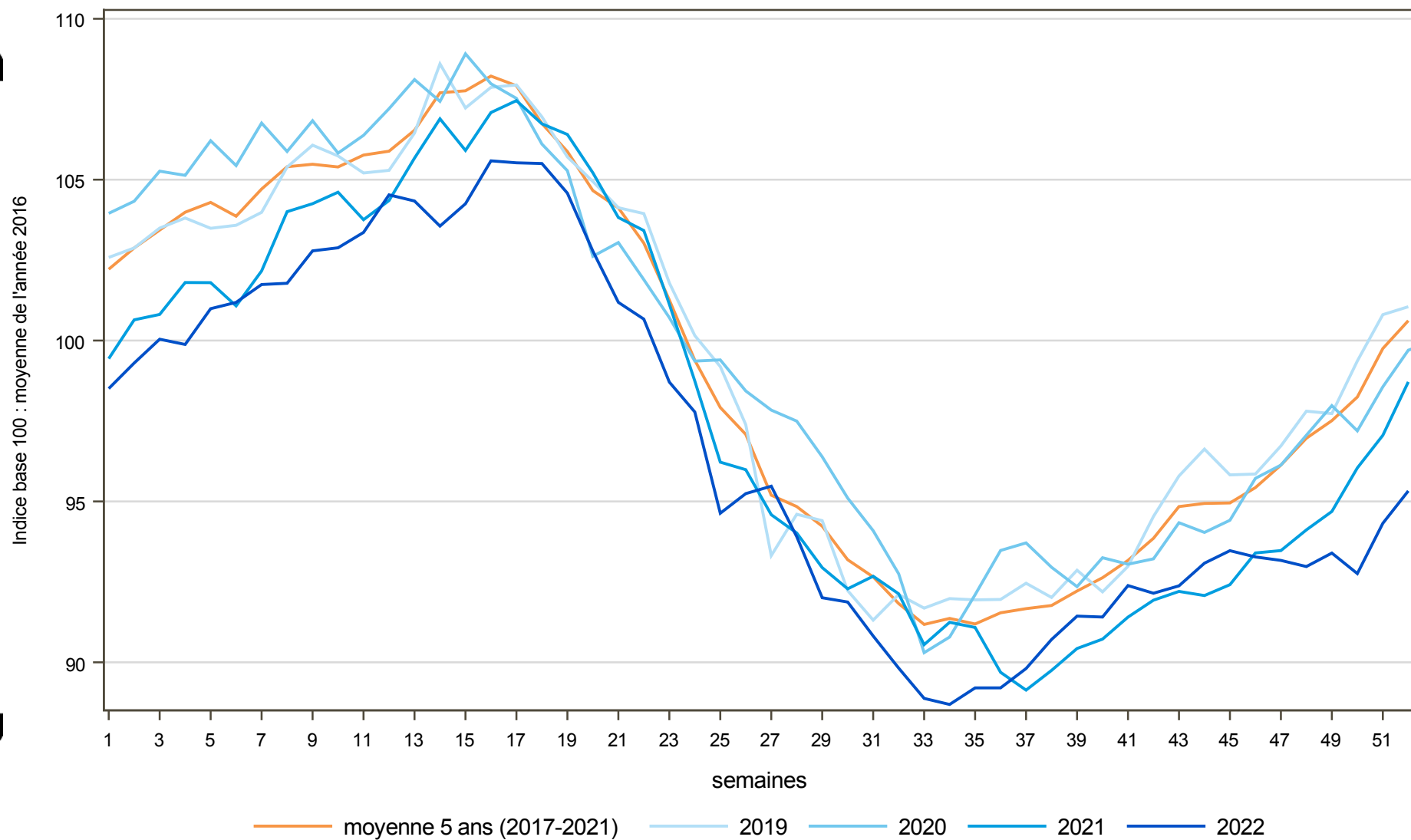
## Évolution nationale N/N-1



Source : FranceAgriMer / sondage lait de vache

# COLLECTE FRANCAISE : 2019, 2020, 2021 et 2022

semaine n°52 / 2022



Directrice de la publication : Cristine-Avelin / Rédaction : direct on Marchés, études et prospective  
12 rue Henri Roll-Tanguy - TSA 20002 / 93555 MONTREUIL Cedex  
Tél : 01 73 30 30 00 [www.franceagrimet.fr](http://www.franceagrimet.fr)

