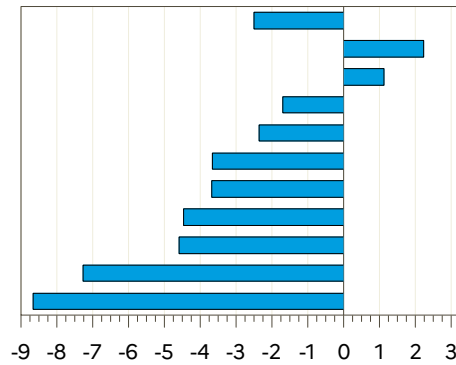


# DONNÉES LAIT DE VACHE



Semaine n°2 du 9 au 15 janvier 2023

FRANCE  
 Normandie  
 Hauts-de-France IDF  
 Grand Est  
 Pays-de-la-Loire  
 Bretagne  
 Centre-Val de Loire  
 Occitanie PACA  
 Auvergne-Rhône-Alpes  
 Nouvelle-Aquitaine  
 Bourgogne-Franche-Comté



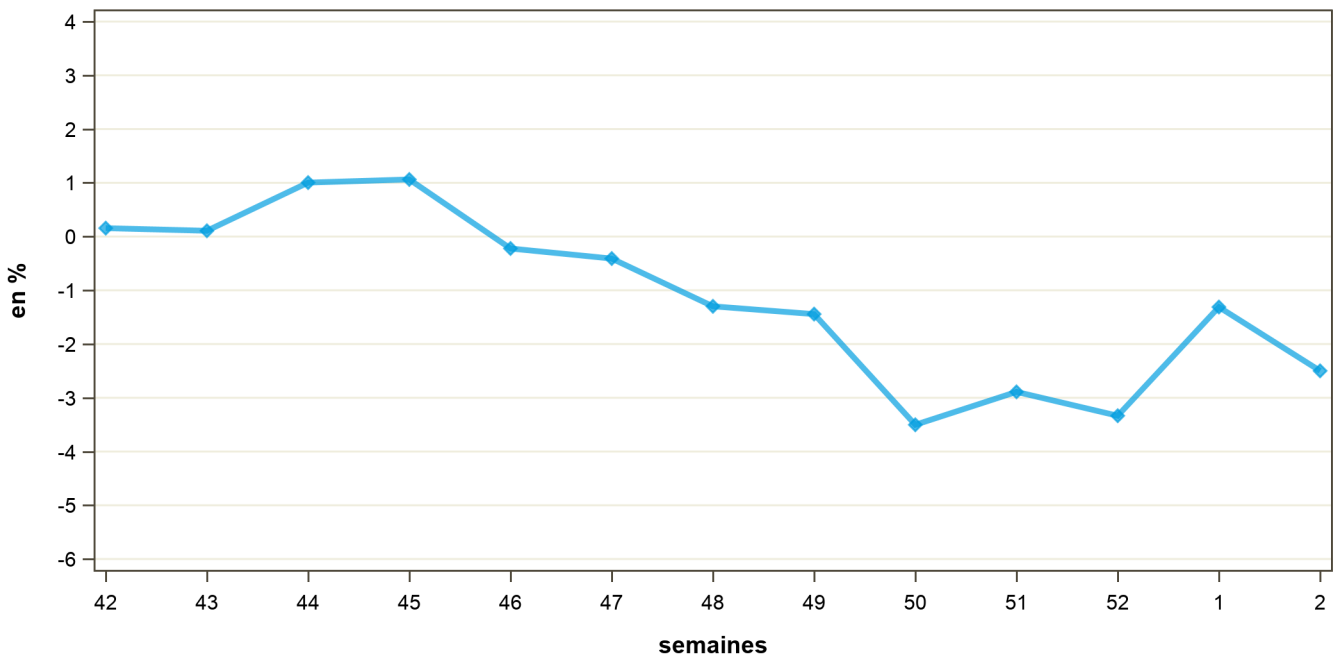
En % 2023 / 2022

Régions	Évolution N-1 (en %)	Évolution S-1 (en %)
Auvergne-Rhône-Alpes	-4.6	-2.0
Bourgogne-Franche-Comté	-8.7	-0.7
Bretagne	-3.7	0.0
Centre-Val de Loire	-3.7	1.5
Grand Est	-1.7	-1.9
Hauts-de-France IDF	1.1	-0.7
Normandie	2.2	0.4
Nouvelle-Aquitaine	-7.3	-1.3
Occitanie PACA	-4.5	1.4
Pays-de-la-Loire	-2.4	0.7
<b>FRANCE</b>	<b>-2.5</b>	<b>-0.3</b>

Source : FranceAgriMer / sondage lait de vache

Source : FranceAgriMer / sondage lait de vache

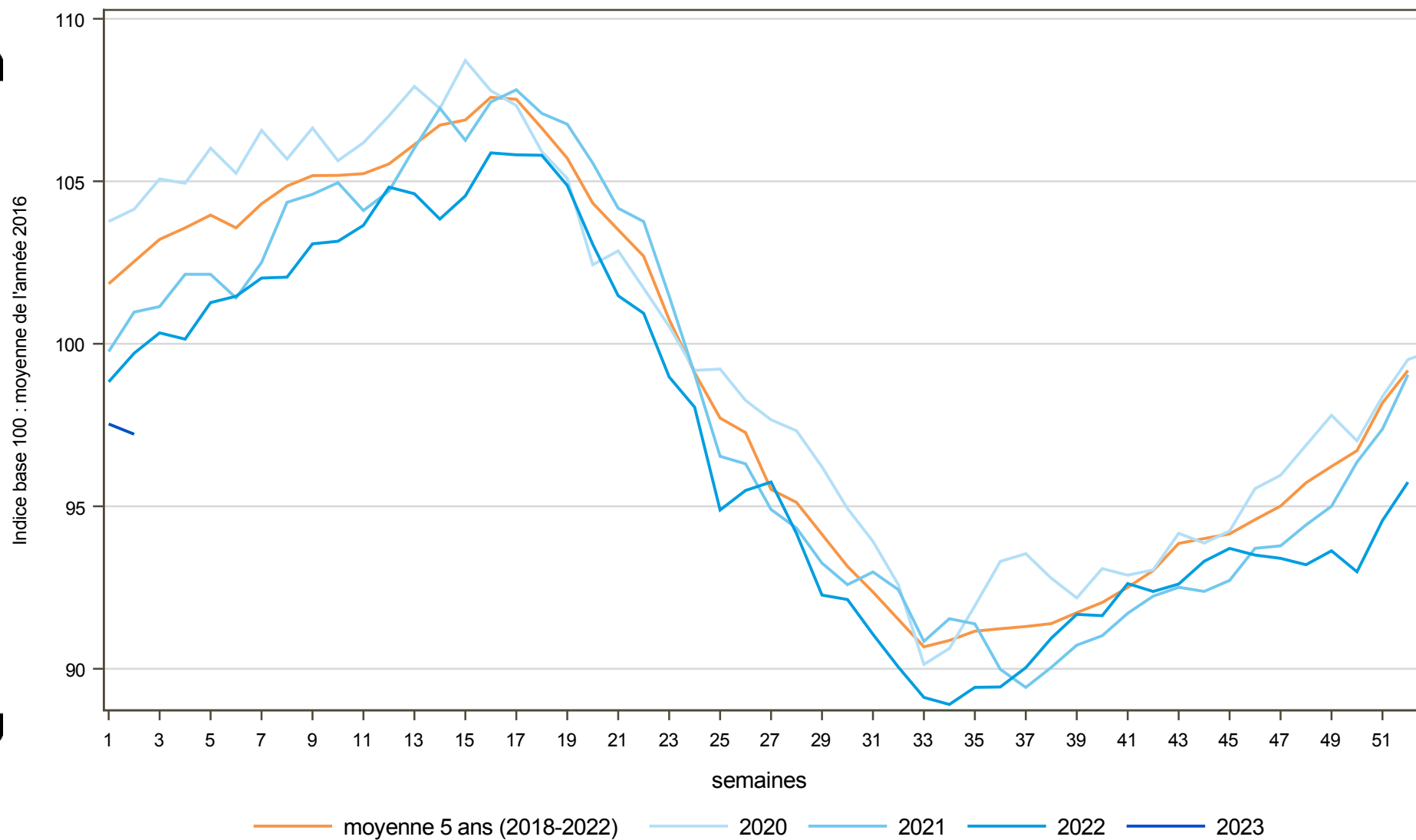
## Évolution nationale N/N-1



Source : FranceAgriMer / sondage lait de vache

# COLLECTE FRANCAISE : 2020, 2021, 2022 et 2023

semaine n°2 / 2023



Directrice de la publication : Cristine Avelin / Rédaction : direct on Marchés, études et prospective  
12 rue Henri Rollanguy - TSA 20002 / 93555 MONTREUIL Cedex  
Tél : 01 73 30 30 00 [www.franceagrimet.fr](http://www.franceagrimet.fr)  
FranceAgriMer  
@franceagrimet

