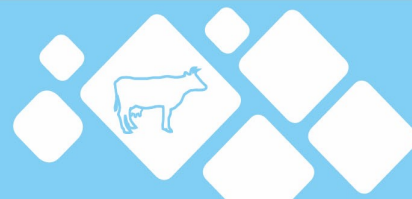


# DONNÉES LAIT DE VACHE



Semaine n° 52, du 26/12/2022 au 01/01/2023

Poudre de Lactosérum (consommation animale)		
<b>prix moyen des facturations</b>	en €/t	<b>947</b>
écart / semaine précédente	en €/t	18
<b>prix moyen des contrats *</b>	en €/t	<b>NC</b>
écart / semaine précédente	en €/t	...

\* Prix communiqué à la Commission européenne.

prix moyen des facturations	en €/t	959
Décembre 2022		
prix moyen des contrats	en €/t	836
Décembre 2022		

Source : FranceAgriMer d'après enquête

Poudre de Lait 0% MG (consommation humaine)		
<b>prix moyen des facturations</b>	en €/t	<b>3 102</b>
écart / semaine précédente	en €/t	-179
<b>prix moyen des contrats *</b>	en €/t	<b>NC</b>
écart / semaine précédente	en €/t	...

\* Prix communiqué à la Commission européenne.

prix moyen des facturations	en €/t	3 230
Décembre 2022		
prix moyen des contrats	en €/t	2 942
Décembre 2022		

Source : FranceAgriMer d'après enquête

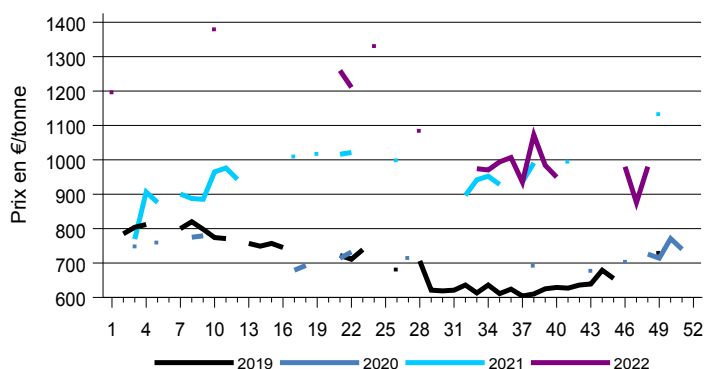
Poudre de lait entier 26% MG		
<b>prix moyen des facturations</b>	en €/t	<b>4 713</b>
écart / semaine précédente	en €/t	-34
<b>prix moyen des contrats *</b>	en €/t	<b>4 300</b>
écart / semaine précédente	en €/t	47

\* Prix communiqué à la Commission européenne.

prix moyen des facturations	en €/t	4 740
Décembre 2022		
prix moyen des contrats	en €/t	4 262
Décembre 2022		

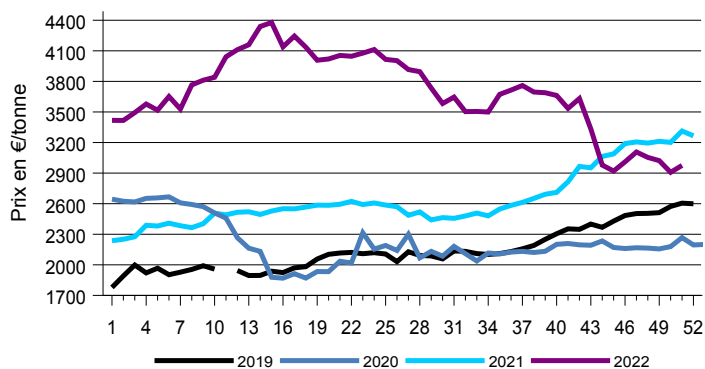
Source : FranceAgriMer d'après enquête

Prix des contrats poudre de lactosérum



Source : FranceAgriMer

Prix des contrats poudre lait 0% conso humaine



Source : FranceAgriMer

Poudre de lait 0% MG (consommation animale)		
<b>prix moyen des facturations</b>	en €/t	<b>NC</b>
écart / semaine précédente	en €/t	...
<b>prix moyen des contrats *</b>	en €/t	<b>NC</b>
écart / semaine précédente	en €/t	...

\* Prix communiqué à la Commission européenne.

prix moyen des facturations	en €/t	3 003
Décembre 2022		
prix moyen des contrats	en €/t	2 510
Décembre 2022		

Source : FranceAgriMer d'après enquête

Prix d'intervention de la poudre de lait 0% MG consommation humaine : 1698 €/tonne.

Beurre standard industriel 82% MG		
<b>prix moyen des facturations</b>	en €/t	NC
écart / semaine précédente	en €/t	...
<b>prix moyen des contrats</b>	en €/t	NC
écart / semaine précédente	en €/t	...
<b>prix moyen glissant des contrats**</b>	en €/t	6 653
écart / semaine précédente	en €/t	-77

\*\*Prix moyen des contrats des quatre dernières semaines communiqué à la Commission européenne.

prix moyen des facturations	en €/t	6 750
Décembre 2022		
prix moyen des contrats	en €/t	6 653
Décembre 2022		

Source : FranceAgriMer d'après enquête

Beurre concentré et butteroil (>= 99,3% MG)		
<b>prix moyen des facturations</b>	en €/t	NC
écart / semaine précédente	en €/t	...
<b>prix moyen des contrats *</b>	en €/t	NC
écart / semaine précédente	en €/t	...
<b>prix moyen glissant des contrats**</b>	en €/t	6 711
écart / semaine précédente	en €/t	-249

\* Prix communiqué à la Commission européenne.

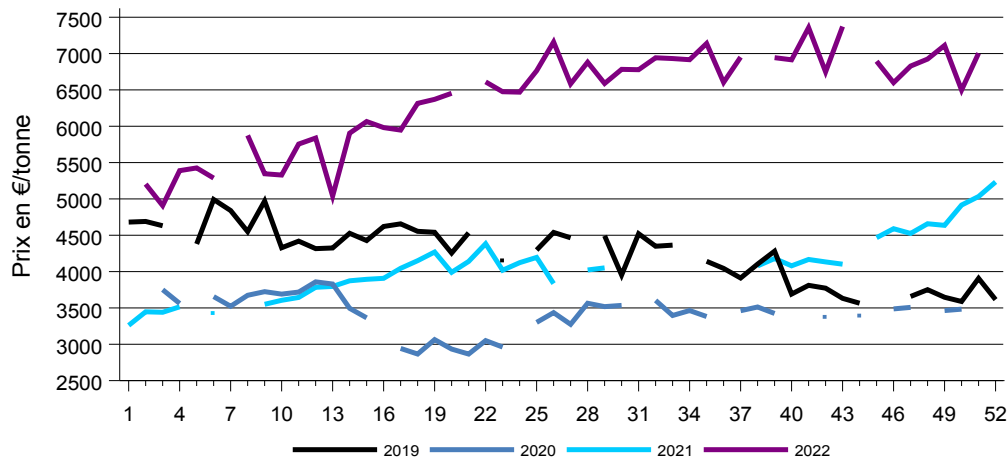
\*\*Prix moyen des contrats des quatre dernières semaines.

prix moyen des facturations	en €/t	8 802
Décembre 2022		
prix moyen des contrats	en €/t	6 711
Décembre 2022		

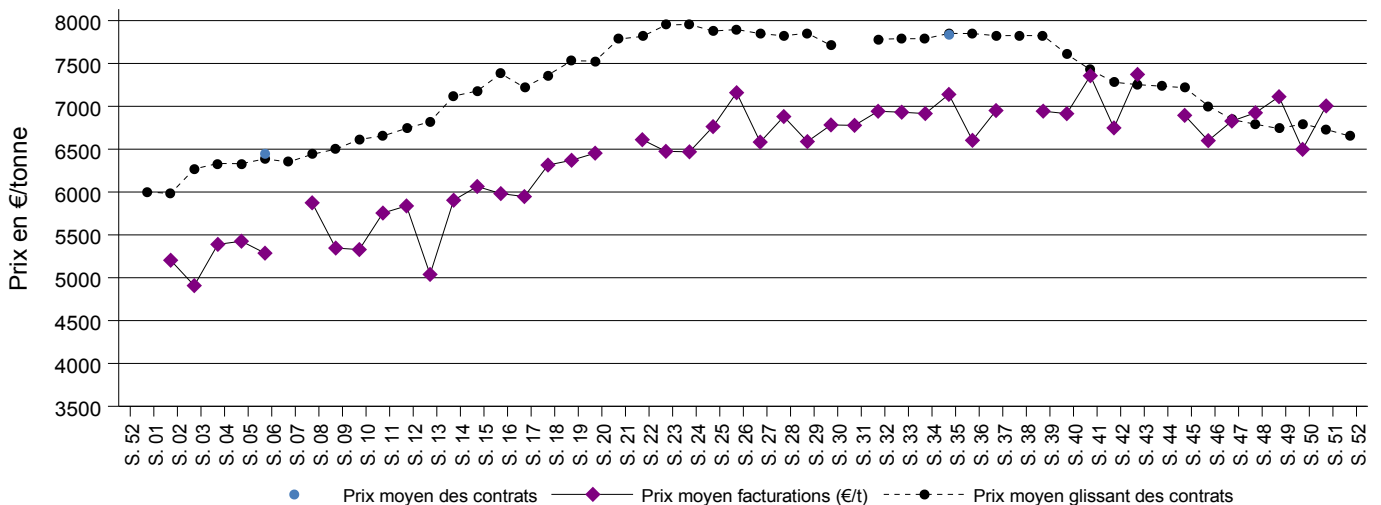
Source : FranceAgriMer d'après enquête

Prix d'intervention du beurre 82% MG : 2217,51 €/tonne.

Prix facturations beurre standard 82% MG



Prix moyen des enquêtes facturations et contrats de beurre standard 82% MG 2021-2022



Directrice de la publication : Christine Avelin / Rédaction : direction Marchés, études et prospective

12 rue Henri Rol-Tanguy - TSA 20002 / 93555 MONTREUIL Cedex  
Tél. : 01 73 30 30 00 [www.franceagrimer.fr](http://www.franceagrimer.fr)

FranceAgriMer  
@FranceAgriMerFR

