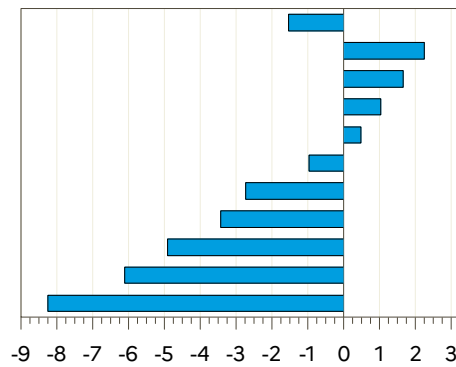


DONNÉES LAIT DE VACHE



Semaine n°48 du 28 novembre 2022 au 4 décembre 2022

FRANCE
Normandie
Hauts-de-France IDF
Grand Est
Centre-Val de Loire
Pays-de-la-Loire
Auvergne-Rhône-Alpes
Bretagne
Occitanie PACA
Nouvelle-Aquitaine
Bourgogne-Franche-Comté



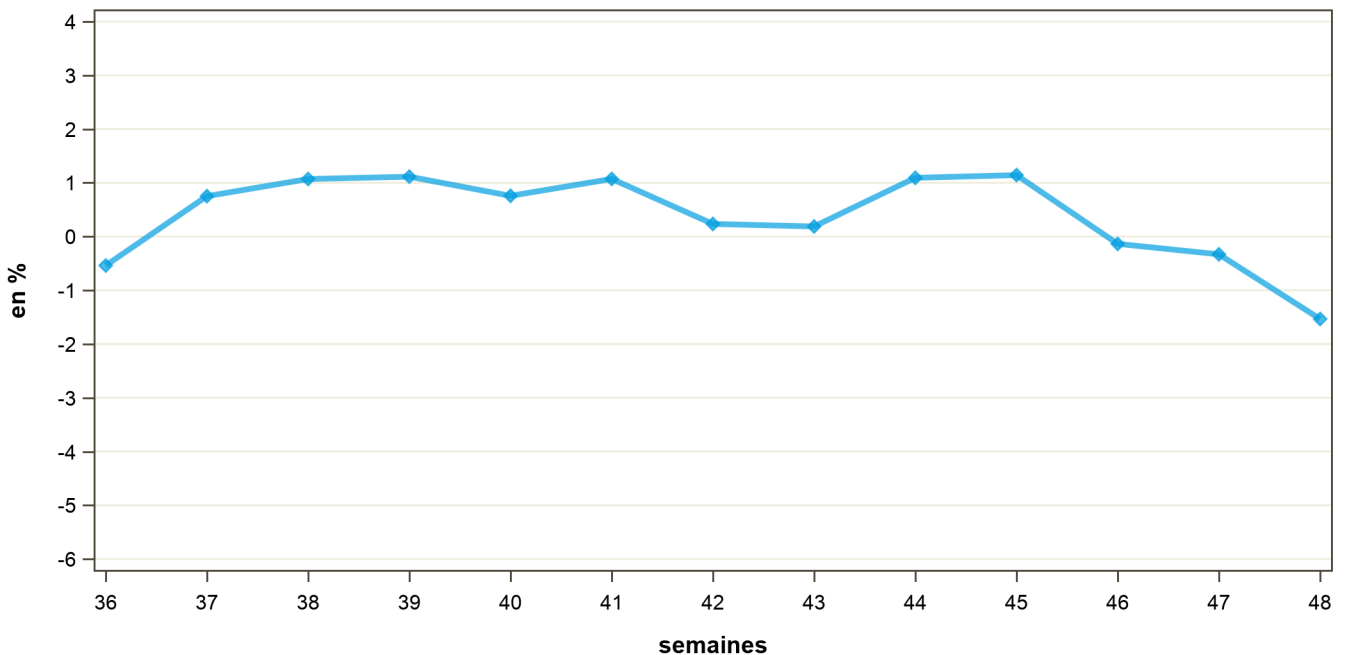
En % 2022 / 2021

Régions	Évolution N-1 (en %)	Évolution S-1 (en %)
Auvergne-Rhône-Alpes	-2.7	-2.1
Bourgogne-Franche-Comté	-8.3	-0.7
Bretagne	-3.4	-1.0
Centre-Val de Loire	0.5	1.3
Grand Est	1.0	0.4
Hauts-de-France IDF	1.7	-0.7
Normandie	2.3	-0.5
Nouvelle-Aquitaine	-6.1	0.2
Occitanie PACA	-4.9	0.4
Pays-de-la-Loire	-1.0	0.1
FRANCE	-1.5	-0.5

Source : FranceAgriMer / sondage lait de vache

Source : FranceAgriMer / sondage lait de vache

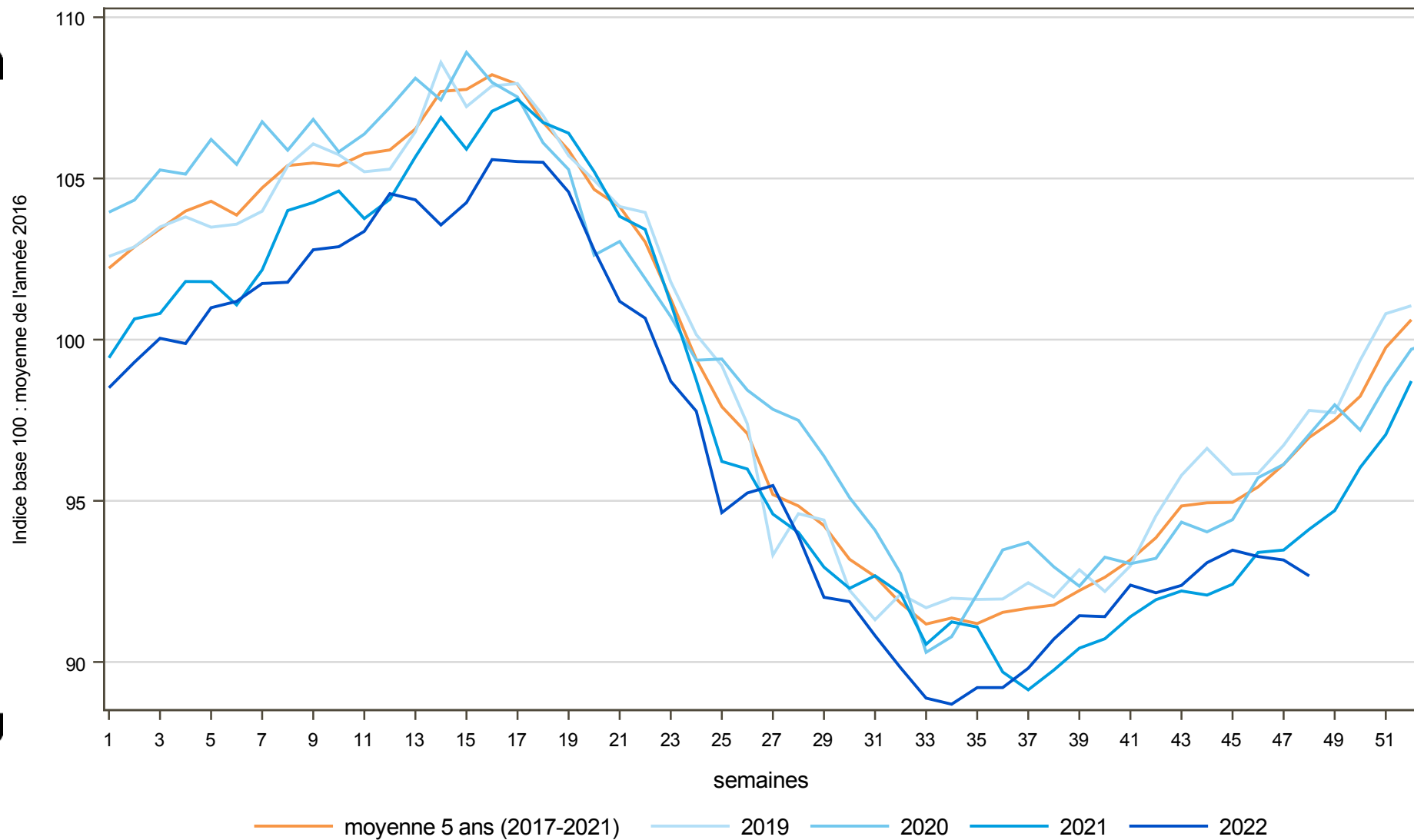
Évolution nationale N/N-1



Source : FranceAgriMer / sondage lait de vache

COLLECTE FRANCAISE : 2019, 2020, 2021 et 2022

semaine n°48 / 2022



Directrice de la publication : Cristine-Avelin / Rédaction : direct on Marchés, études et prospective
12 rue Henri Rol-Tanguy - TSA 20002 / 93555 MONTREUIL Cedex
Tél : 01 73 30 30 00 www.franceagri.fr

