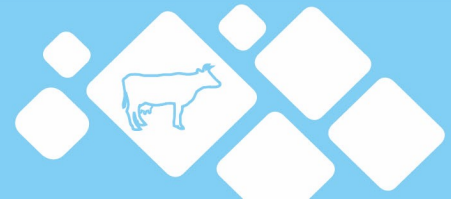
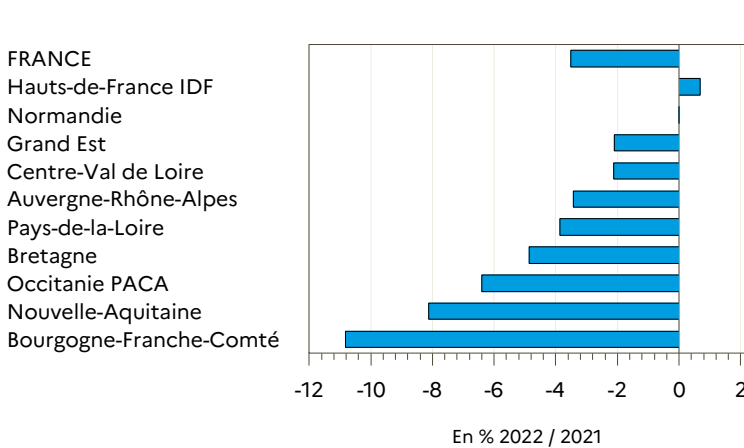


# DONNÉES LAIT DE VACHE



Semaine n°50 du 12 au 18 décembre 2022

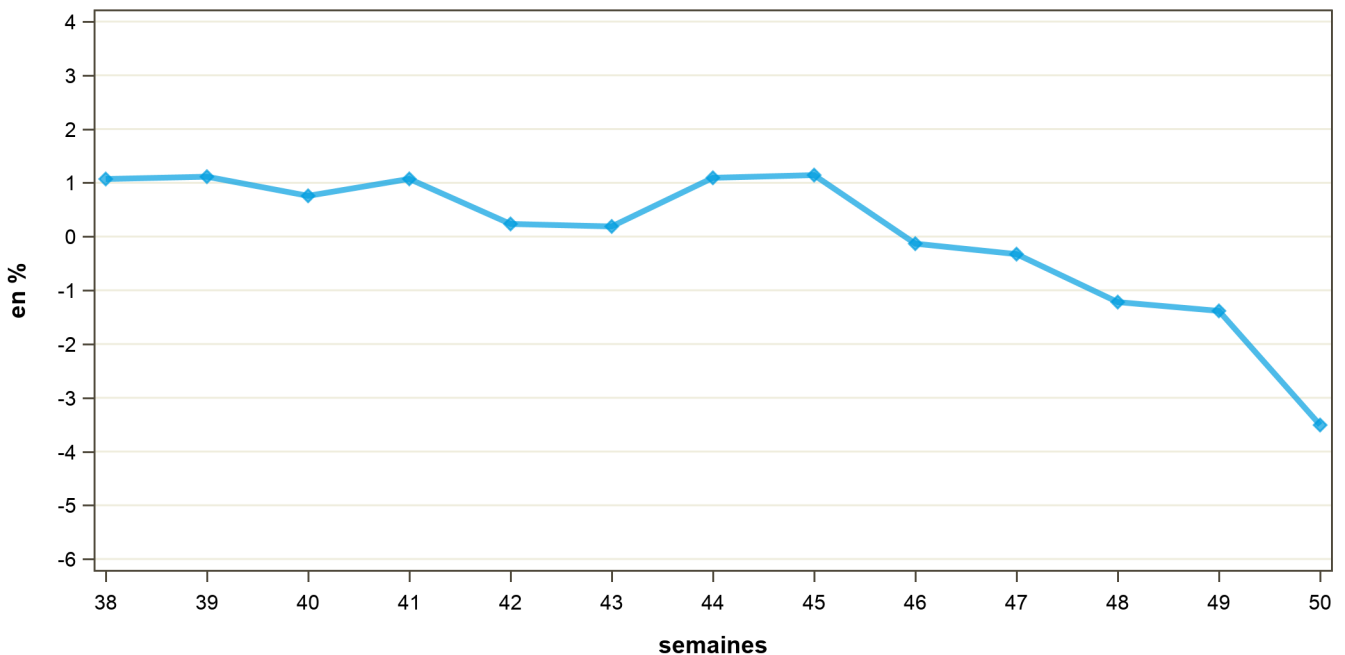


Régions	Évolution N-1 (en %)	Évolution S-1 (en %)
Auvergne-Rhône-Alpes	-3.4	1.5
Bourgogne-Franche-Comté	-10.8	-1.6
Bretagne	-4.9	-1.7
Centre-Val de Loire	-2.1	-0.2
Grand Est	-2.1	-0.8
Hauts-de-France IDF	0.7	0.5
Normandie	0.0	-1.8
Nouvelle-Aquitaine	-8.1	-0.5
Occitanie PACA	-6.4	0.5
Pays-de-la-Loire	-3.9	-0.5
<b>FRANCE</b>	<b>-3.5</b>	<b>-0.8</b>

Source : FranceAgriMer / sondage lait de vache

Source : FranceAgriMer / sondage lait de vache

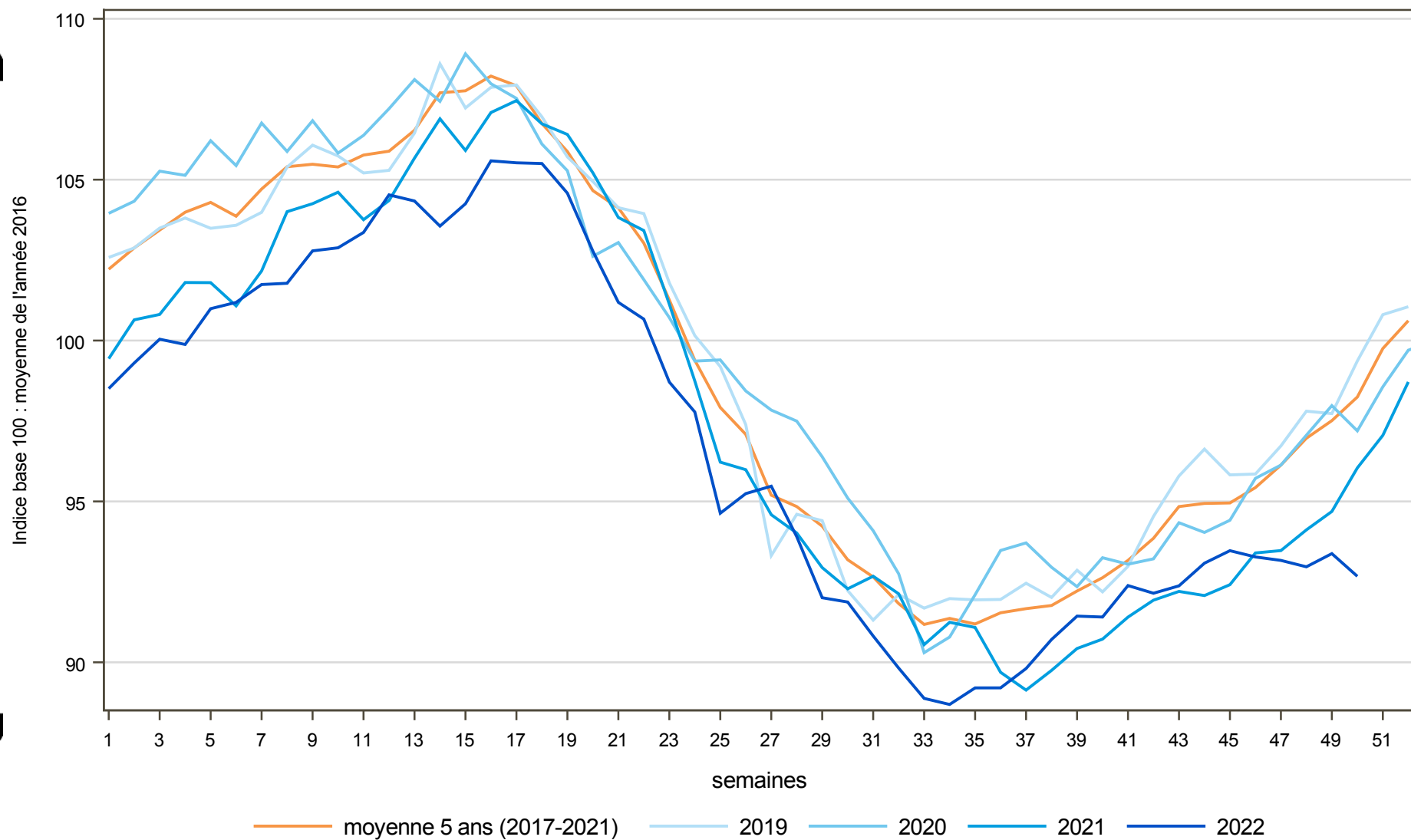
## Évolution nationale N/N-1



Source : FranceAgriMer / sondage lait de vache

# COLLECTE FRANCAISE : 2019, 2020, 2021 et 2022

semaine n°50 / 2022



Directrice de la publication : Cristine-Avelin / Rédaction : direct on Marchés, études et prospective  
12 rue Henri Roll-Tanguy - TSA 20002 / 93555 MONTREUIL Cedex  
Tél : 01 73 30 30 00 [www.franceagrimet.fr](http://www.franceagrimet.fr)

