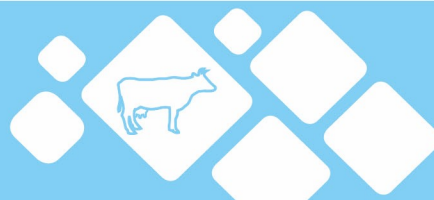
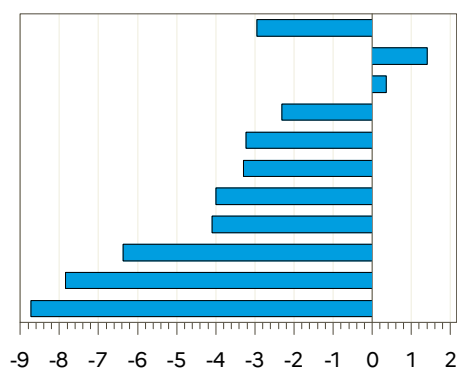


# DONNÉES LAIT DE VACHE



Semaine n°51 du 19 au 25 décembre 2022

FRANCE  
Normandie  
Hauts-de-France IDF  
Grand Est  
Centre-Val de Loire  
Pays-de-la-Loire  
Bretagne  
Auvergne-Rhône-Alpes  
Occitanie PACA  
Bourgogne-Franche-Comté  
Nouvelle-Aquitaine

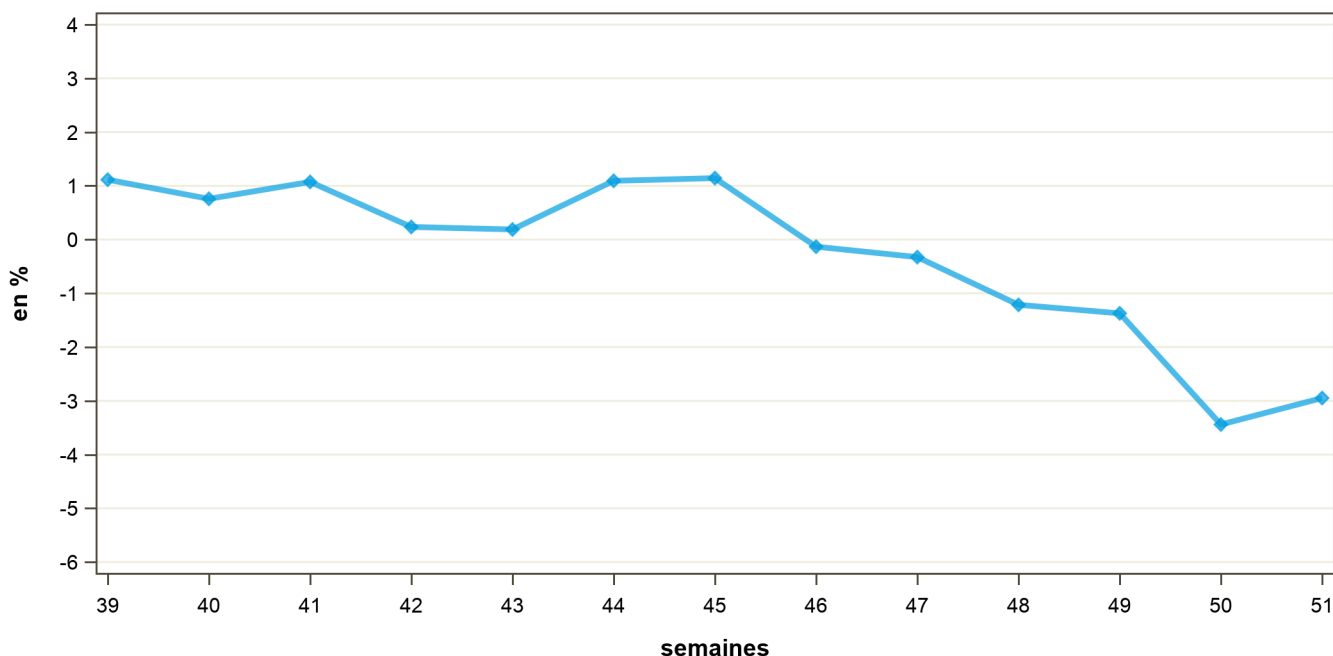


En % 2022 / 2021

Source : FranceAgriMer / sondage lait de vache

Source : FranceAgriMer / sondage lait de vache

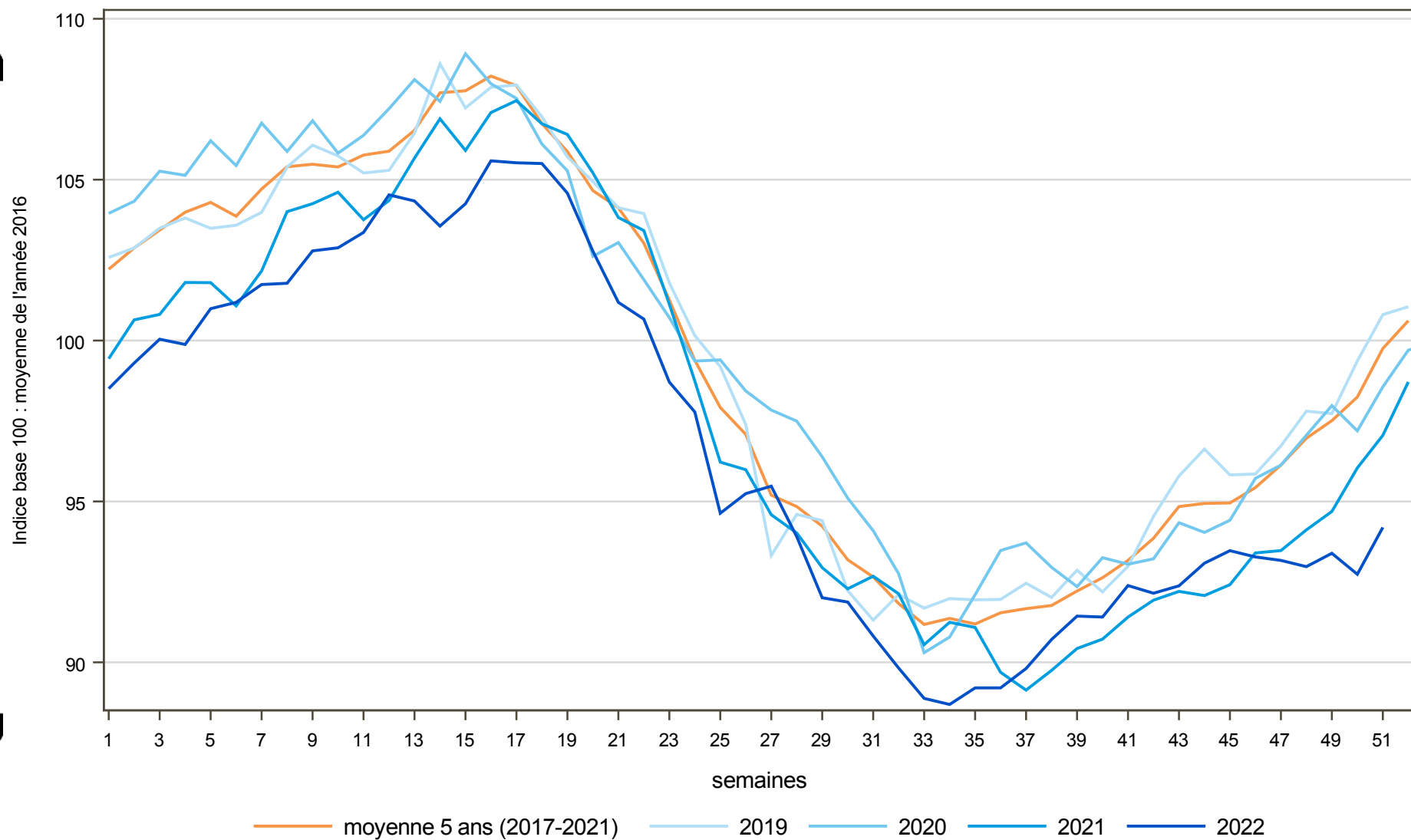
## Évolution nationale N/N-1



Source : FranceAgriMer / sondage lait de vache

# COLLECTE FRANCAISE : 2019, 2020, 2021 et 2022

semaine n°51 / 2022



Directrice de la publication : Cristine-Avelin / Rédaction : direct on Marchés, études et prospective  
12 rue Henri Roll-Tanguy - TSA 20002 / 93555 MONTREUIL Cedex  
Tél : 01 73 30 30 00 [www.franceagrimet.fr](http://www.franceagrimet.fr)

