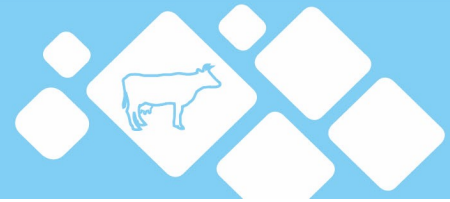
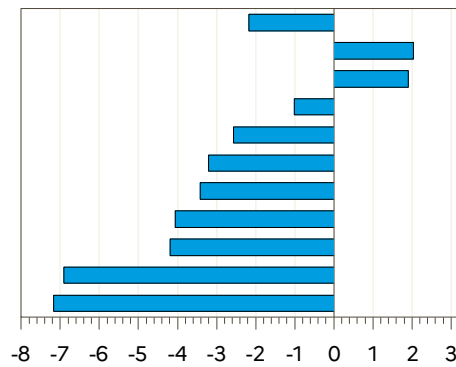


# DONNÉES LAIT DE VACHE



Semaine n°4 du 23 au 29 janvier 2023

FRANCE  
 Normandie  
 Hauts-de-France IDF  
 Grand Est  
 Auvergne-Rhône-Alpes  
 Centre-Val de Loire  
 Pays-de-la-Loire  
 Bourgogne-Franche-Comté  
 Bretagne  
 Nouvelle-Aquitaine  
 Occitanie PACA



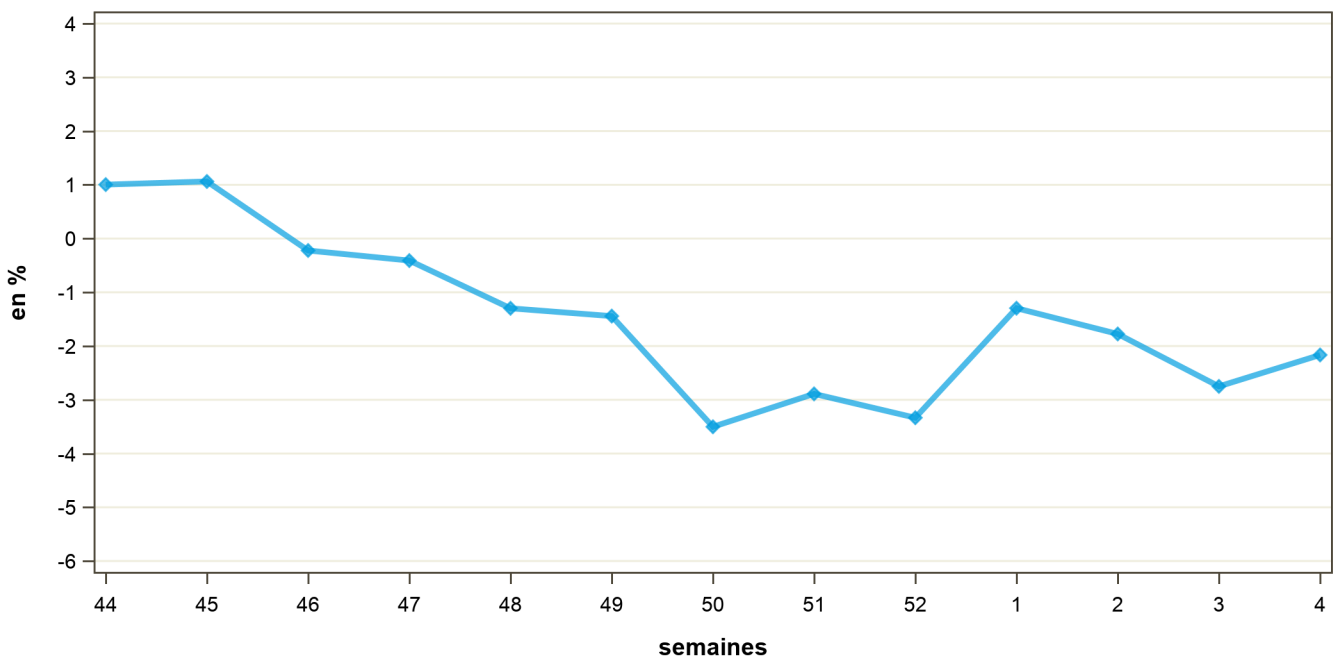
En % 2023 / 2022

Régions	Évolution N-1 (en %)	Évolution S-1 (en %)
Auvergne-Rhône-Alpes	-2.6	0.3
Bourgogne-Franche-Comté	-4.1	0.7
Bretagne	-4.2	0.3
Centre-Val de Loire	-3.2	2.9
Grand Est	-1.0	-0.8
Hauts-de-France IDF	1.9	1.5
Normandie	2.0	0.2
Nouvelle-Aquitaine	-6.9	0.7
Occitanie PACA	-7.2	0.4
Pays-de-la-Loire	-3.4	0.2
<b>FRANCE</b>	<b>-2.2</b>	<b>0.4</b>

Source : FranceAgriMer / sondage lait de vache

Source : FranceAgriMer / sondage lait de vache

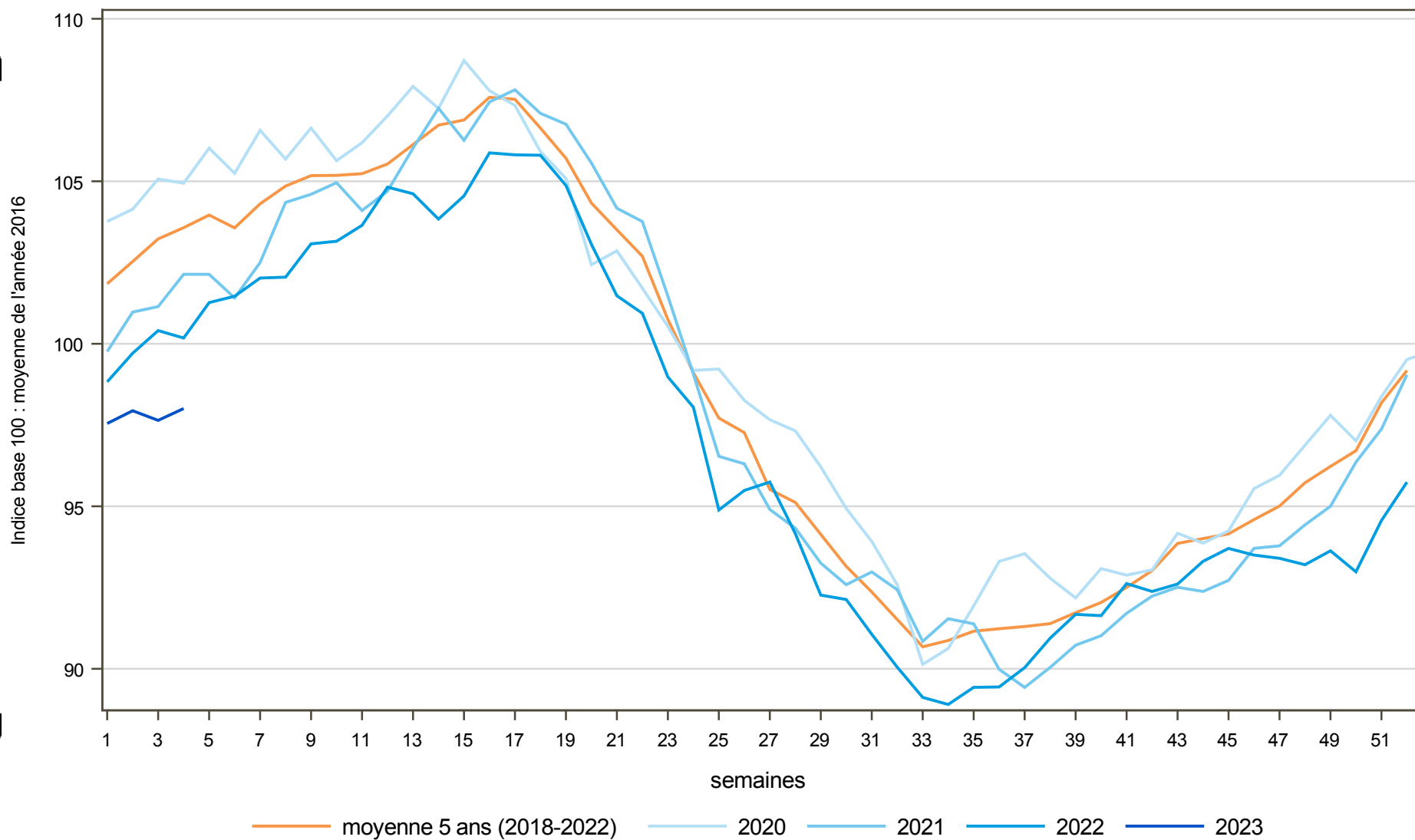
## Évolution nationale N/N-1



Source : FranceAgriMer / sondage lait de vache

# COLLECTE FRANCAISE : 2020, 2021, 2022 et 2023

semaine n°4 / 2023



Directrice de la publication : Cristine Avelin / Rédaction : direct on Marchés, études et prospective  
12 rue Henri Rollanguy - TSA 20002 / 93555 MONTREUIL Cedex  
Tél : 01 73 30 30 00 [www.franceagrimet.fr](http://www.franceagrimet.fr)  
FranceAgriMer  
@franceagrimet

