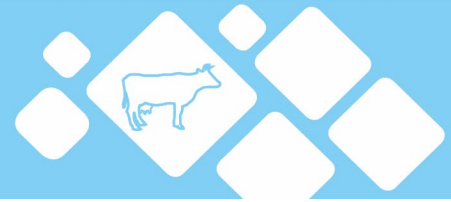
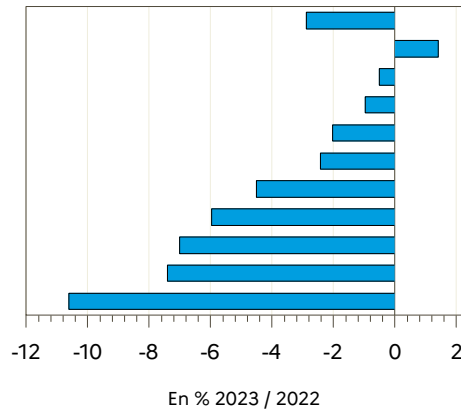


# DONNÉES LAIT DE VACHE



Semaine n°3 du 16 au 22 janvier 2023

FRANCE  
 Normandie  
 Hauts-de-France IDF  
 Grand Est  
 Auvergne-Rhône-Alpes  
 Pays-de-la-Loire  
 Bretagne  
 Nouvelle-Aquitaine  
 Centre-Val de Loire  
 Occitanie PACA  
 Bourgogne-Franche-Comté

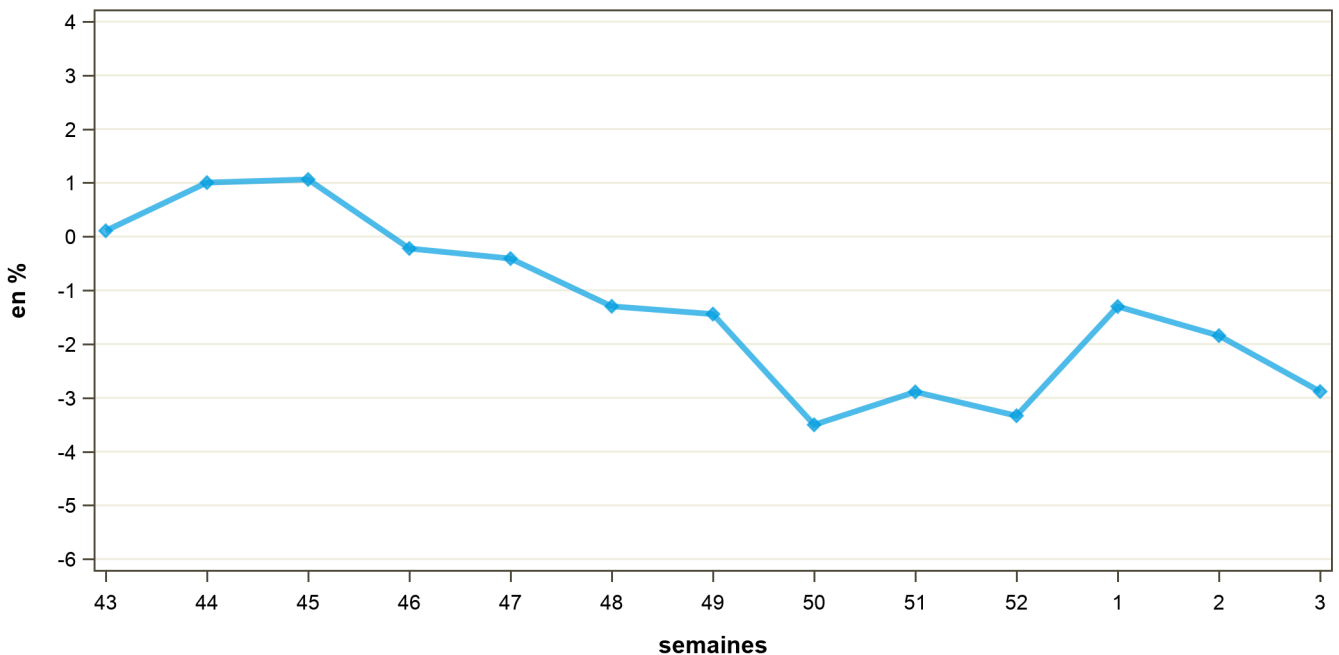


Régions	Évolution N	
	N-1 (en %)	S-1 (en %)
Auvergne-Rhône-Alpes	-2.0	-0.1
Bourgogne-Franche-Comté	-10.6	-2.3
Bretagne	-4.5	0.0
Centre-Val de Loire	-7.0	-4.4
Grand Est	-1.0	1.0
Hauts-de-France IDF	-0.5	-1.0
Normandie	1.4	0.2
Nouvelle-Aquitaine	-6.0	1.2
Occitanie PACA	-7.4	-2.8
Pays-de-la-Loire	-2.4	-0.7
<b>FRANCE</b>	<b>-2.9</b>	<b>-0.4</b>

Source : FranceAgriMer / sondage lait de vache

Source : FranceAgriMer / sondage lait de vache

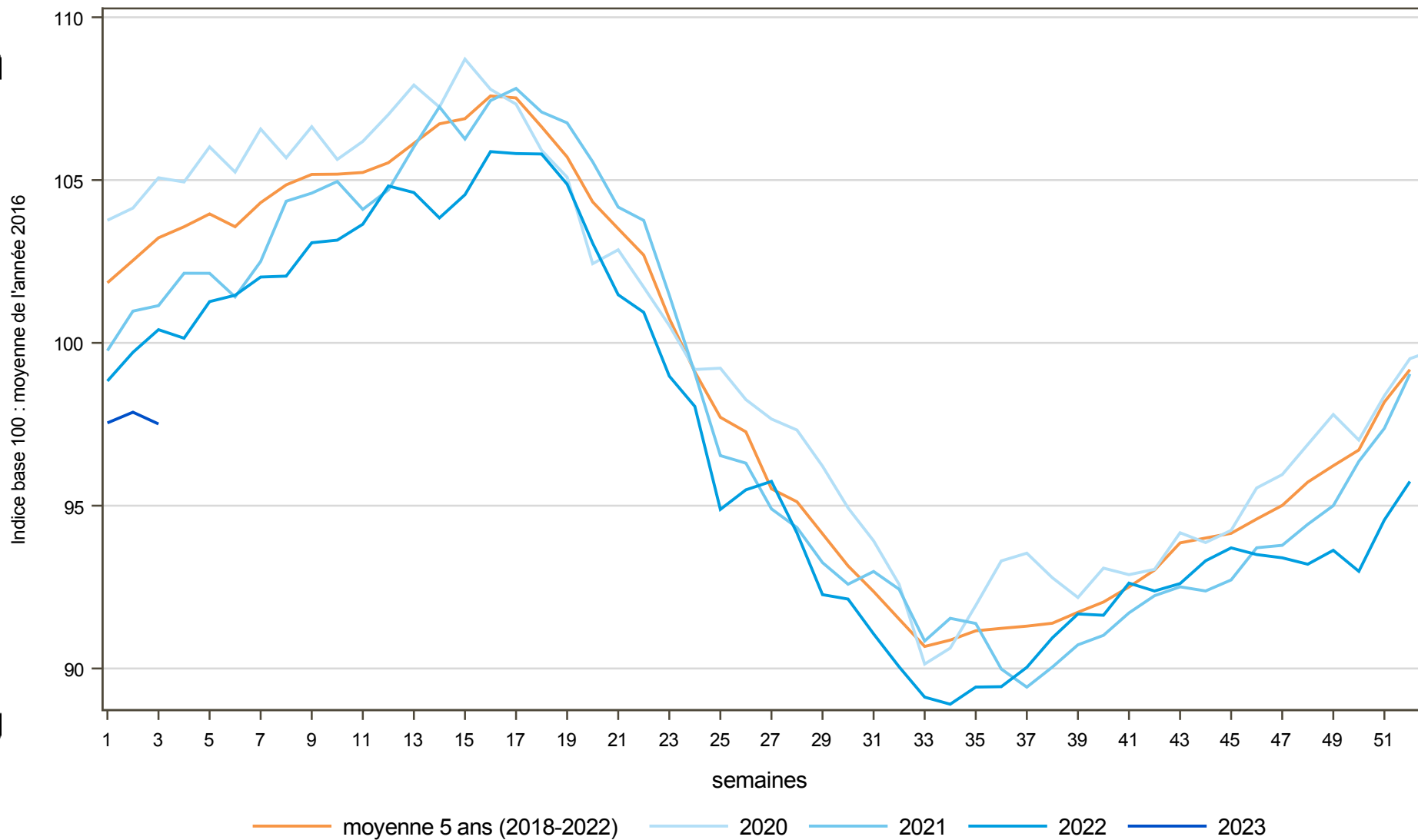
## Évolution nationale N/N-1



Source : FranceAgriMer / sondage lait de vache

# COLLECTE FRANCAISE : 2020, 2021, 2022 et 2023

semaine n°3 / 2023



Directrice de la publication : Cristine Avelin / Rédaction : direct on Marchés, études et prospective  
12 rue Henri Rollanguy - TSA 20002 / 93555 MONTREUIL Cedex  
Tél : 01 73 30 30 00 [www.franceagrimet.fr](http://www.franceagrimet.fr)  
FranceAgriMer  
@franceagrimet

