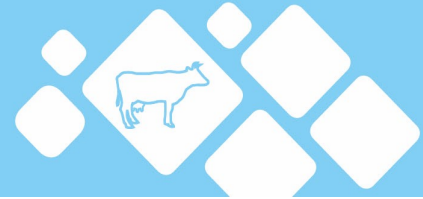


# DONNÉES LAIT DE VACHE



Semaine n° 4, du 23/01/2023 au 29/01/2023

Poudre de Lactosérum (consommation animale)		
<b>prix moyen des facturations</b>	en €/t	<b>866</b>
écart / semaine précédente	en €/t	-38
<b>prix moyen des contrats *</b>	en €/t	<b>NC</b>
écart / semaine précédente	en €/t	...

\* Prix communiqué à la Commission européenne.

prix moyen des facturations	en €/t	901
Janvier 2023		
prix moyen des contrats	en €/t	769
Janvier 2023		

Source : FranceAgriMer d'après enquête

Poudre de Lait 0% MG (consommation humaine)		
<b>prix moyen des facturations</b>	en €/t	<b>3 206</b>
écart / semaine précédente	en €/t	47
<b>prix moyen des contrats *</b>	en €/t	<b>2 459</b>
écart / semaine précédente	en €/t	-147

\* Prix communiqué à la Commission européenne.

prix moyen des facturations	en €/t	3 193
Janvier 2023		
prix moyen des contrats	en €/t	2 595
Janvier 2023		

Source : FranceAgriMer d'après enquête

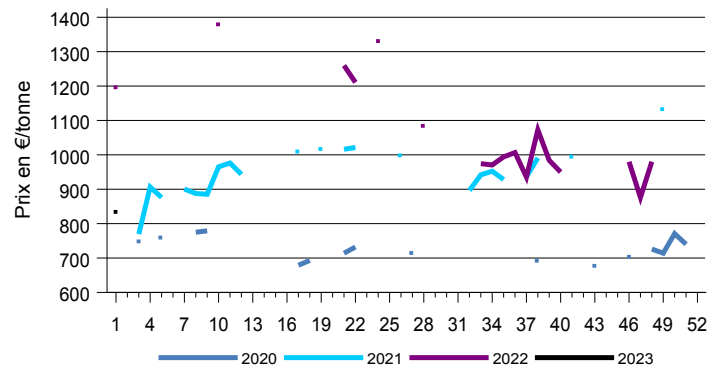
Poudre de lait entier 26% MG		
<b>prix moyen des facturations</b>	en €/t	<b>4 598</b>
écart / semaine précédente	en €/t	-146
<b>prix moyen des contrats *</b>	en €/t	<b>3 782</b>
écart / semaine précédente	en €/t	...

\* Prix communiqué à la Commission européenne.

prix moyen des facturations	en €/t	4 691
Janvier 2023		
prix moyen des contrats	en €/t	3 744
Janvier 2023		

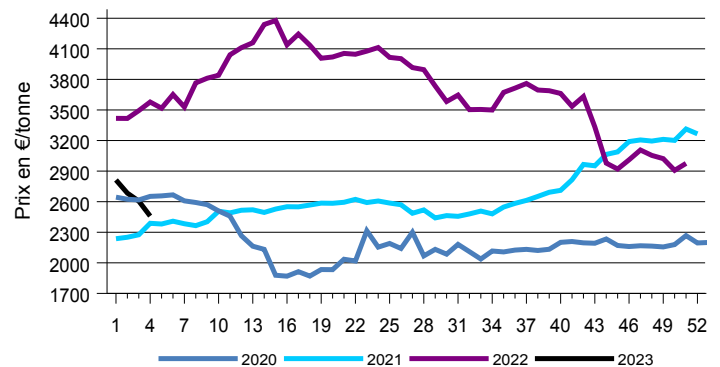
Source : FranceAgriMer d'après enquête

Prix des contrats poudre de lactosérum



Source : FranceAgriMer

Prix des contrats poudre lait 0% conso humaine



Source : FranceAgriMer

Poudre de lait 0% MG (consommation animale)		
<b>prix moyen des facturations</b>	en €/t	<b>NC</b>
écart / semaine précédente	en €/t	...
<b>prix moyen des contrats *</b>	en €/t	<b>NC</b>
écart / semaine précédente	en €/t	...

\* Prix communiqué à la Commission européenne.

prix moyen des facturations	en €/t	2 753
Janvier 2023		
prix moyen des contrats	en €/t	2 325
Janvier 2023		

Source : FranceAgriMer d'après enquête

Prix d'intervention de la poudre de lait 0% MG consommation humaine : 1698 €/tonne.

Beurre standard industriel 82% MG		
<b>prix moyen des facturations</b>	en €/t	<b>NC</b>
écart / semaine précédente	en €/t	...
<b>prix moyen des contrats</b>	en €/t	<b>NC</b>
écart / semaine précédente	en €/t	...
<b>prix moyen glissant des contrats**</b>	en €/t	<b>5 734</b>
écart / semaine précédente	en €/t	-319

\*\*Prix moyen des contrats des quatre dernières semaines communiqué à la Commission européenne.

prix moyen des facturations	en €/t	6 346
Janvier 2023		
prix moyen des contrats	en €/t	5 734
Janvier 2023		

Source : FranceAgriMer d'après enquête

Beurre concentré et butteroil (>= 99,3% MG)		
<b>prix moyen des facturations</b>	en €/t	<b>8 095</b>
écart / semaine précédente	en €/t	-265
<b>prix moyen des contrats *</b>	en €/t	<b>NC</b>
écart / semaine précédente	en €/t	...
<b>prix moyen glissant des contrats**</b>	en €/t	<b>6 193</b>
écart / semaine précédente	en €/t	-186

\* Prix communiqué à la Commission européenne.

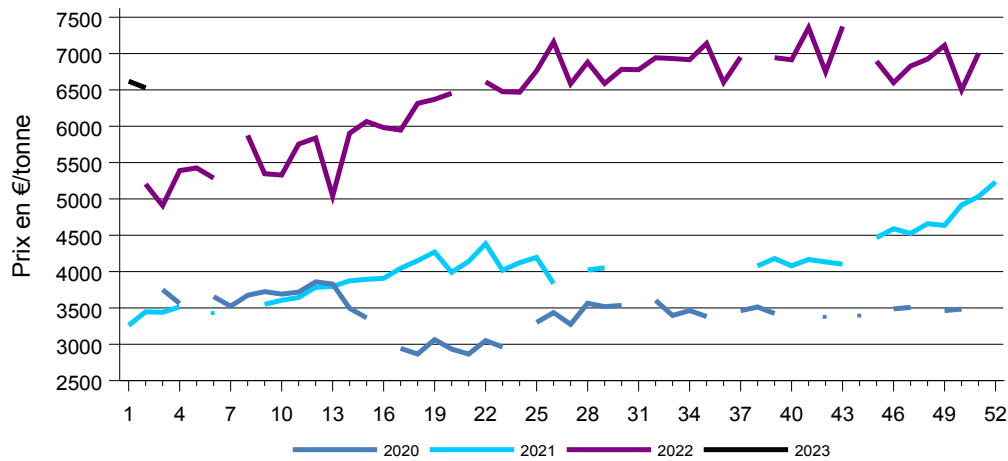
\*\*Prix moyen des contrats des quatre dernières semaines.

prix moyen des facturations	en €/t	8 172
Janvier 2023		
prix moyen des contrats	en €/t	6 193
Janvier 2023		

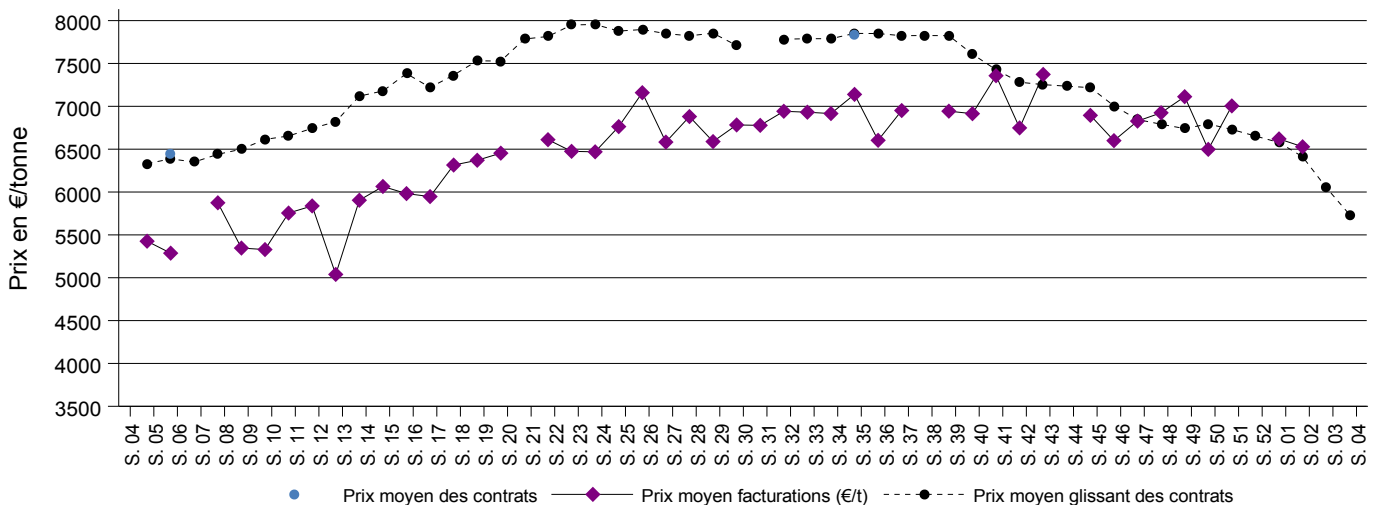
Source : FranceAgriMer d'après enquête

Prix d'intervention du beurre 82% MG : 2217,51 €/tonne.

Prix facturations beurre standard 82% MG



Prix moyen des enquêtes facturations et contrats de beurre standard 82% MG 2022-2023



Directrice de la publication : Christine Avelin / Rédaction : direction Marchés, études et prospective

12 rue Henri Rol-Tanguy - TSA 20002 / 93555 MONTREUIL Cedex  
Tél. : 01 73 30 30 00 [www.franceagrimer.fr](http://www.franceagrimer.fr)

FranceAgriMer  
@FranceAgriMerFR

