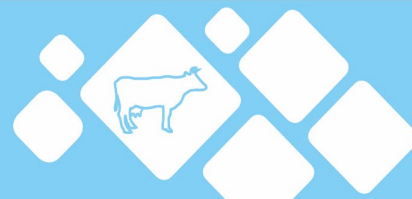


DONNÉES LAIT DE VACHE



Semaine n° 5, du 30/01/2023 au 05/02/2023

Poudre de Lactoserum (consommation animale)		
prix moyen des facturations	en €/t	869
écart / semaine précédente	en €/t	3
prix moyen des contrats *	en €/t	NC
écart / semaine précédente	en €/t	...

* Prix communiqué à la Commission européenne.

prix moyen des facturations	en €/t	901
Janvier 2023		
prix moyen des contrats	en €/t	769
Janvier 2023		

Source : FranceAgriMer d'après enquête

Poudre de Lait 0% MG (consommation humaine)		
prix moyen des facturations	en €/t	2 957
écart / semaine précédente	en €/t	-249
prix moyen des contrats *	en €/t	2 324
écart / semaine précédente	en €/t	-135

* Prix communiqué à la Commission européenne.

prix moyen des facturations	en €/t	3 193
Janvier 2023		
prix moyen des contrats	en €/t	2 595
Janvier 2023		

Source : FranceAgriMer d'après enquête

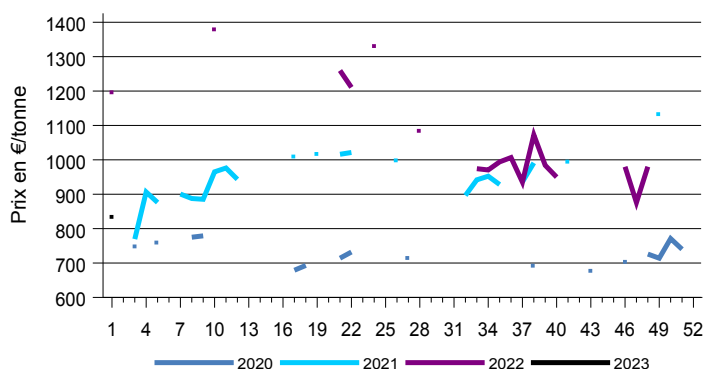
Poudre de lait entier 26% MG		
prix moyen des facturations	en €/t	NC
écart / semaine précédente	en €/t	...
prix moyen des contrats *	en €/t	NC
écart / semaine précédente	en €/t	...

* Prix communiqué à la Commission européenne.

prix moyen des facturations	en €/t	4 691
Janvier 2023		
prix moyen des contrats	en €/t	3 744
Janvier 2023		

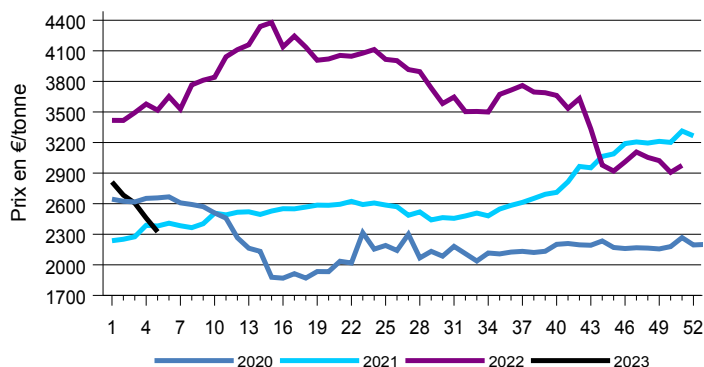
Source : FranceAgriMer d'après enquête

Prix des contrats poudre de lactosérum



Source : FranceAgriMer

Prix des contrats poudre lait 0% conso humaine



Source : FranceAgriMer

Poudre de lait 0% MG (consommation animale)		
prix moyen des facturations	en €/t	NC
écart / semaine précédente	en €/t	...
prix moyen des contrats *	en €/t	NC
écart / semaine précédente	en €/t	...

* Prix communiqué à la Commission européenne.

prix moyen des facturations	en €/t	2 753
Janvier 2023		
prix moyen des contrats	en €/t	2 325
Janvier 2023		

Source : FranceAgriMer d'après enquête

Prix d'intervention de la poudre de lait 0% MG consommation humaine : 1698 €/tonne.

Beurre standard industriel 82% MG		
prix moyen des facturations	en €/t	NC
écart / semaine précédente	en €/t	...
prix moyen des contrats	en €/t	NC
écart / semaine précédente	en €/t	...
prix moyen glissant des contrats**	en €/t	5 658
écart / semaine précédente	en €/t	-76

**Prix moyen des contrats des quatre dernières semaines communiqué à la Commission européenne.

prix moyen des facturations	en €/t	6 346
Janvier 2023		
prix moyen des contrats	en €/t	5 734
Janvier 2023		

Source : FranceAgriMer d'après enquête

Beurre concentré et butteroil (>= 99,3% MG)		
prix moyen des facturations	en €/t	7 886
écart / semaine précédente	en €/t	-209
prix moyen des contrats *	en €/t	NC
écart / semaine précédente	en €/t	...
prix moyen glissant des contrats**	en €/t	5 936
écart / semaine précédente	en €/t	-257

* Prix communiqué à la Commission européenne.

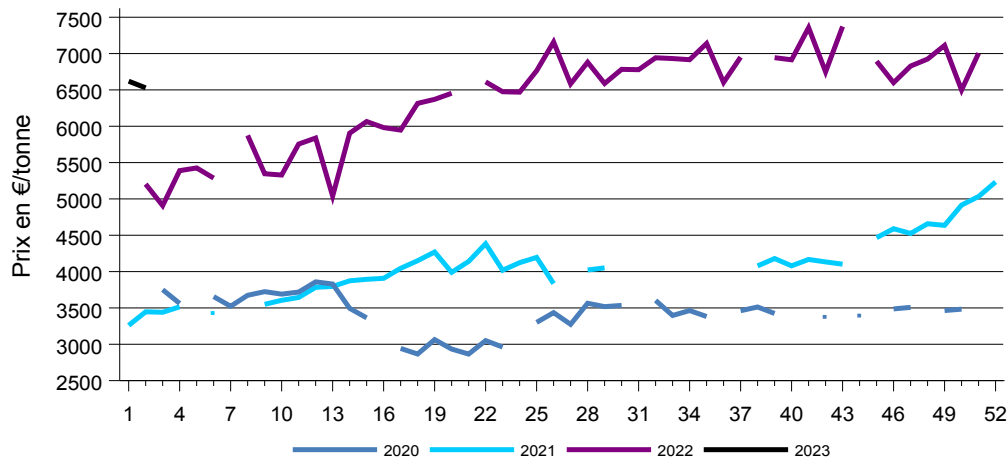
**Prix moyen des contrats des quatre dernières semaines.

prix moyen des facturations	en €/t	8 172
Janvier 2023		
prix moyen des contrats	en €/t	6 193
Janvier 2023		

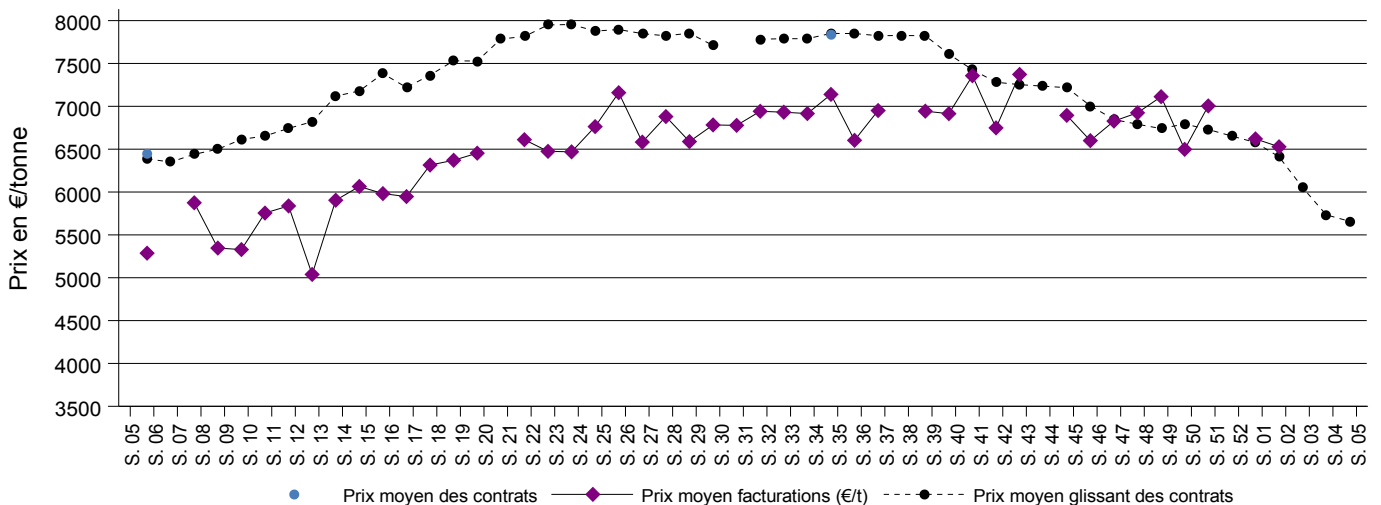
Source : FranceAgriMer d'après enquête

Prix d'intervention du beurre 82% MG : 2217,51 €/tonne.

Prix facturations beurre standard 82% MG



Prix moyen des enquêtes facturations et contrats de beurre standard 82% MG 2022-2023



Directrice de la publication : Christine Avelin / Rédaction : direction Marchés, études et prospective

12 rue Henri Rol-Tanguy - TSA 20002 / 93555 MONTREUIL Cedex
Tél. : 01 73 30 30 00 www.franceagrimer.fr

FranceAgriMer
@FranceAgriMerFR

