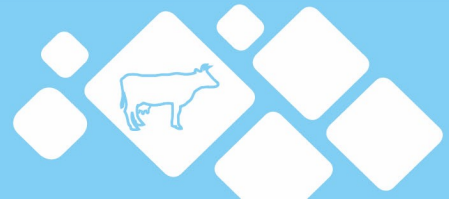
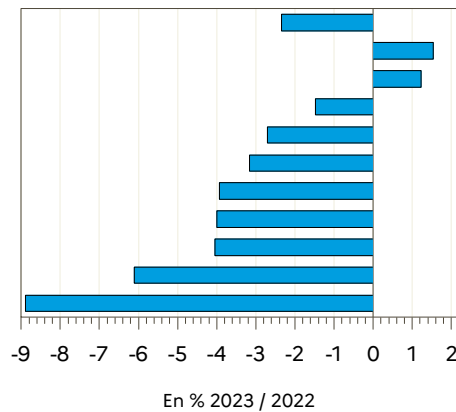


DONNÉES LAIT DE VACHE



Semaine n°5 du 30 janvier 2023 au 5 février 2023

FRANCE
 Normandie
 Hauts-de-France IDF
 Grand Est
 Auvergne-Rhône-Alpes
 Pays-de-la-Loire
 Bretagne
 Bourgogne-Franche-Comté
 Centre-Val de Loire
 Occitanie PACA
 Nouvelle-Aquitaine

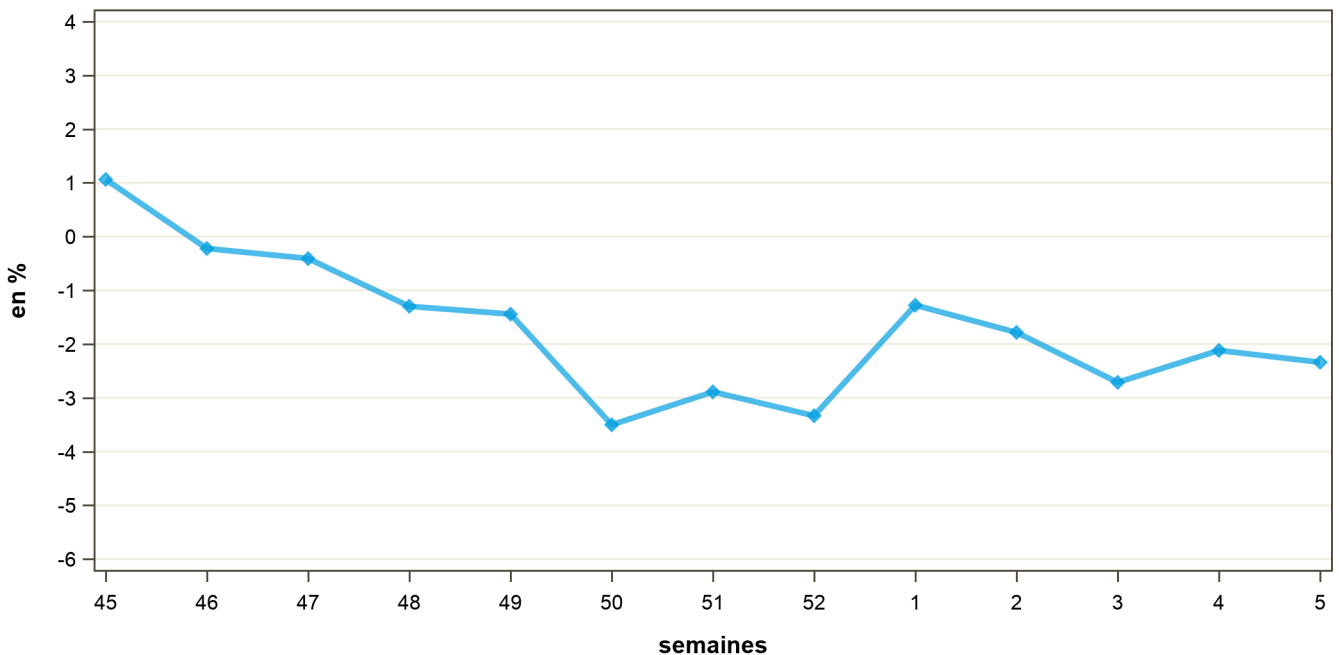


Régions	Évolution N-1 (en %)	Évolution S-1 (en %)
Auvergne-Rhône-Alpes	-2.7	-0.6
Bourgogne-Franche-Comté	-4.0	2.1
Bretagne	-3.9	1.8
Centre-Val de Loire	-4.0	-1.5
Grand Est	-1.5	1.5
Hauts-de-France IDF	1.2	0.0
Normandie	1.5	0.8
Nouvelle-Aquitaine	-8.9	1.2
Occitanie PACA	-6.1	1.5
Pays-de-la-Loire	-3.2	0.5
FRANCE	-2.3	0.9

Source : FranceAgriMer / sondage lait de vache

Source : FranceAgriMer / sondage lait de vache

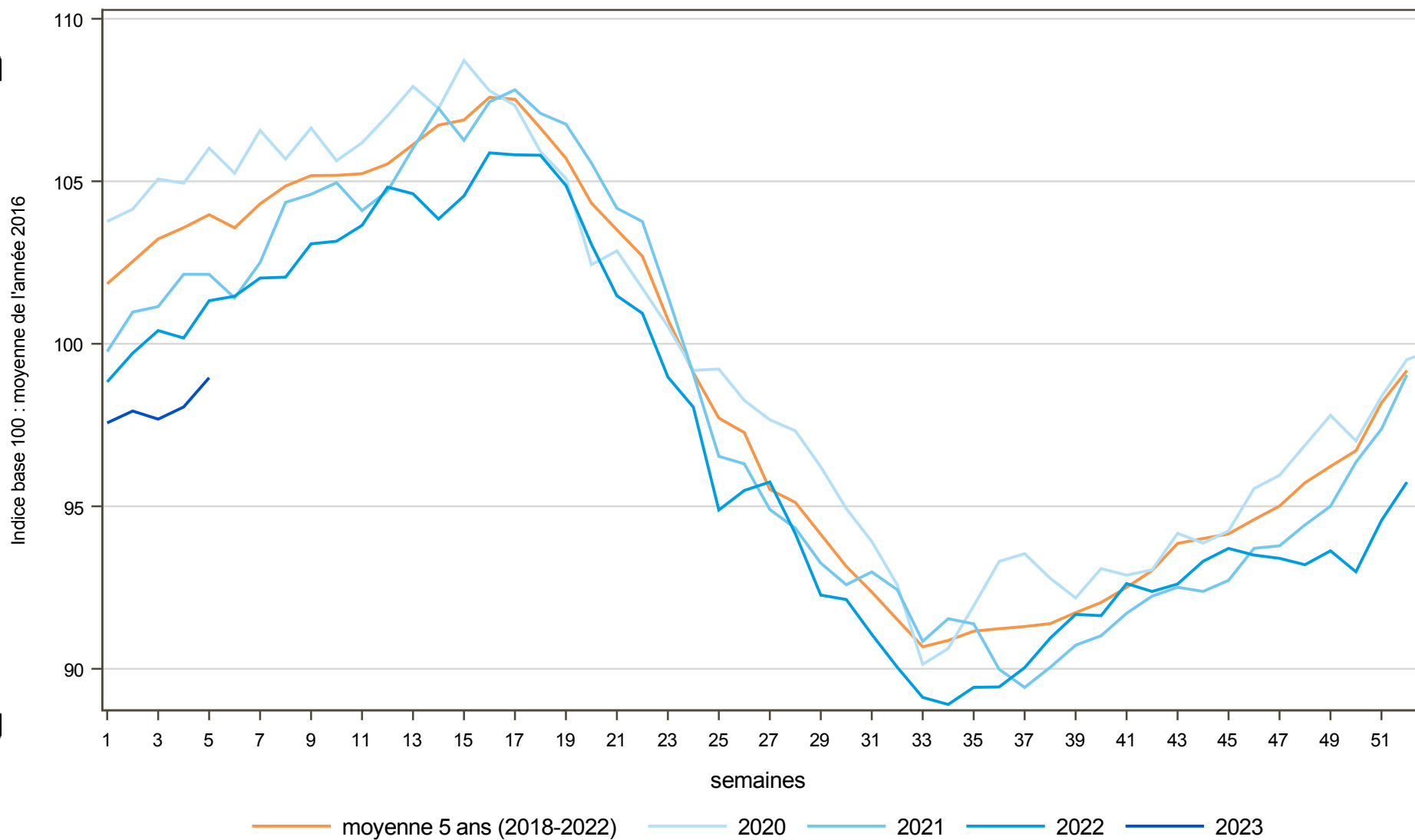
Évolution nationale N/N-1



Source : FranceAgriMer / sondage lait de vache

COLLECTE FRANCAISE : 2020, 2021, 2022 et 2023

semaine n°5 / 2023



Directrice de la publication : Cristine Avelin / Rédaction : direct on Marchés, études et prospective
12 rue Henri Rollanguy - TSA 20002 / 93555 MONTREUIL Cedex
Tél : 01 73 30 30 00 www.franceagriherfr
FranceAgriMer
@franceagriherfr

