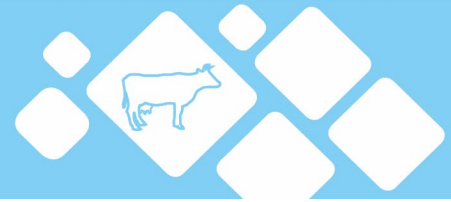
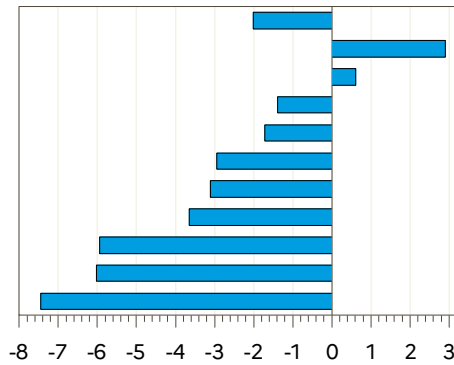


DONNÉES LAIT DE VACHE



Semaine n°6 du 6 au 12 février 2023

FRANCE
Normandie
Hauts-de-France IDF
Grand Est
Auvergne-Rhône-Alpes
Pays-de-la-Loire
Centre-Val de Loire
Bretagne
Bourgogne-Franche-Comté
Nouvelle-Aquitaine
Occitanie PACA



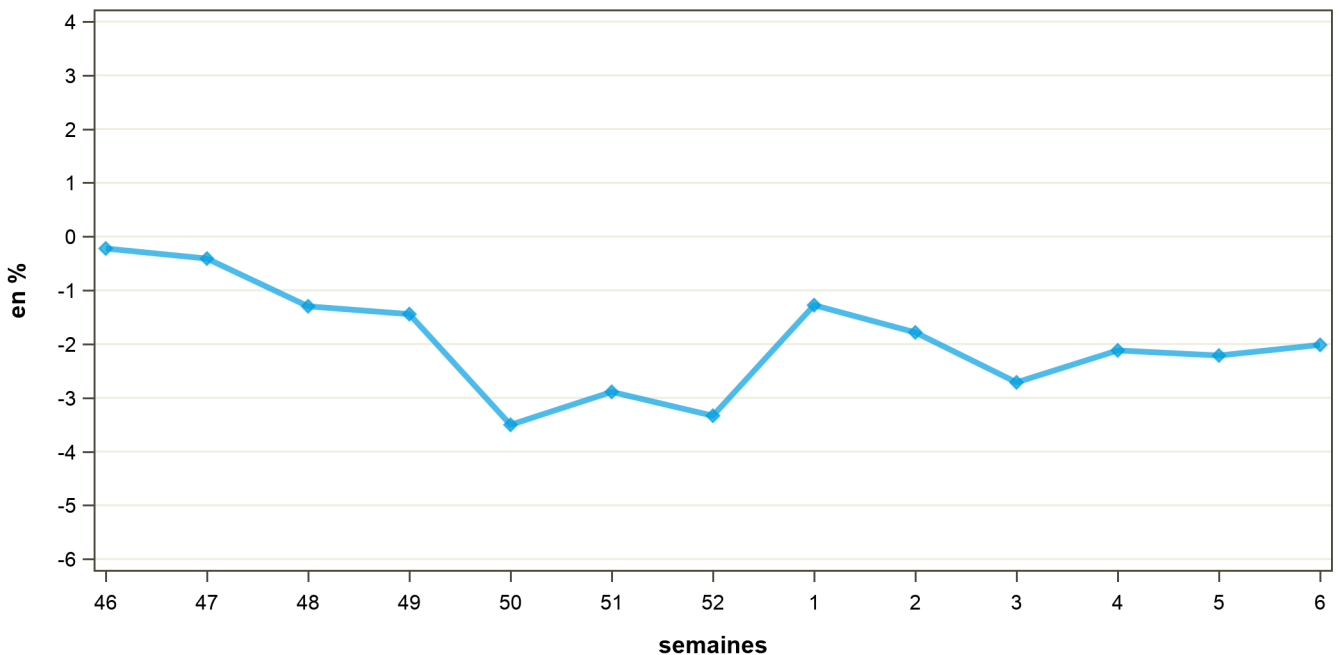
En % 2023 / 2022

Régions	Évolution N-1 (en %)	Évolution S-1 (en %)
Auvergne-Rhône-Alpes	-1.7	1.0
Bourgogne-Franche-Comté	-5.9	-2.0
Bretagne	-3.6	0.7
Centre-Val de Loire	-3.1	2.7
Grand Est	-1.4	-0.5
Hauts-de-France IDF	0.6	-0.8
Normandie	2.9	1.0
Nouvelle-Aquitaine	-6.0	0.4
Occitanie PACA	-7.4	0.2
Pays-de-la-Loire	-2.9	1.3
FRANCE	-2.0	0.4

Source : FranceAgriMer / sondage lait de vache

Source : FranceAgriMer / sondage lait de vache

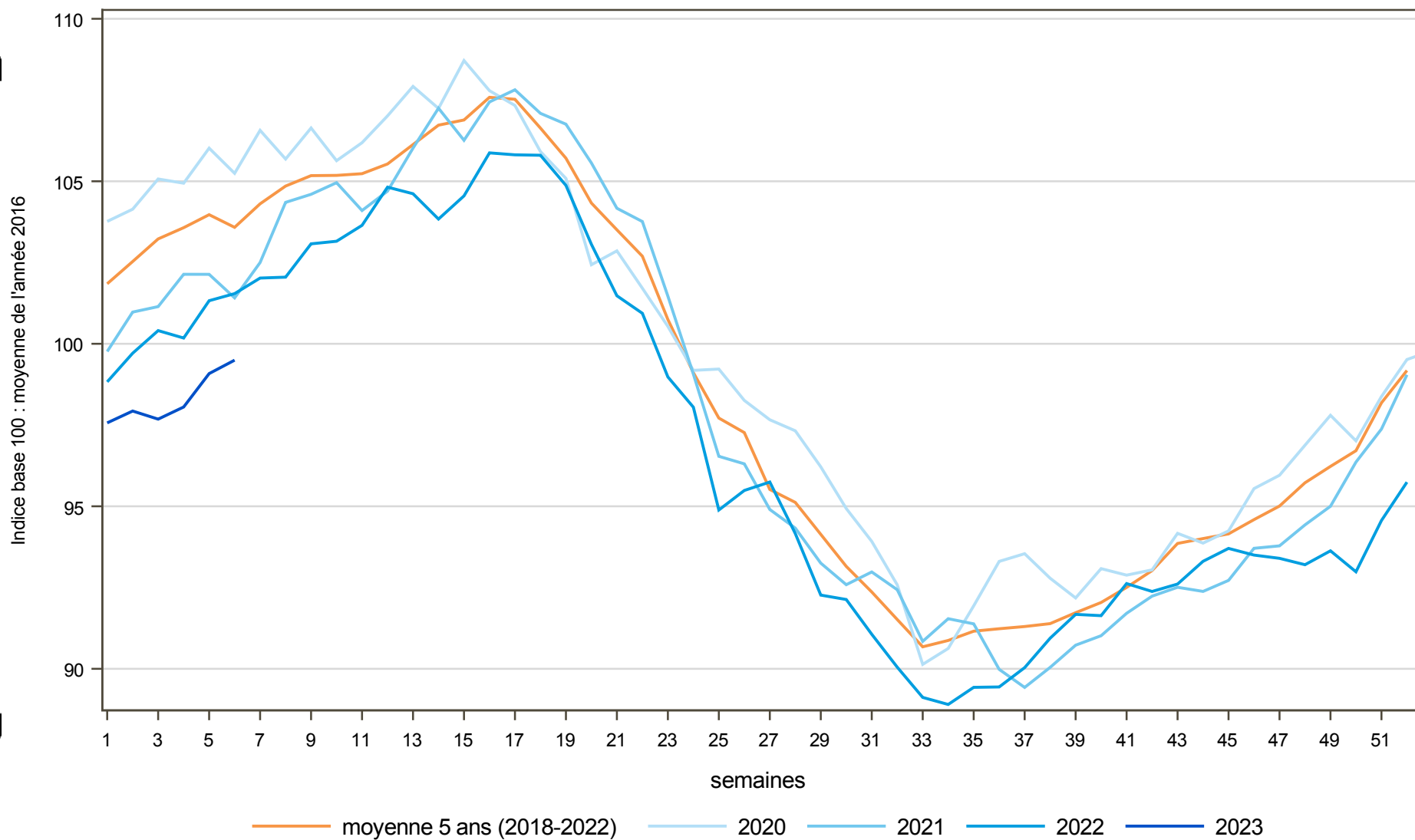
Évolution nationale N/N-1



Source : FranceAgriMer / sondage lait de vache

COLLECTE FRANCAISE : 2020, 2021, 2022 et 2023

semaine n°6 / 2023



Directrice de la publication : Cristine Avelin / Rédaction : direct on Marchés, études et prospective
12 rue Henri Rollanguy - TSA 20002 / 93555 MONTREUIL Cedex
Tél : 01 73 30 30 00 www.franceagrimet.fr
FranceAgriMer
@franceagrimet

