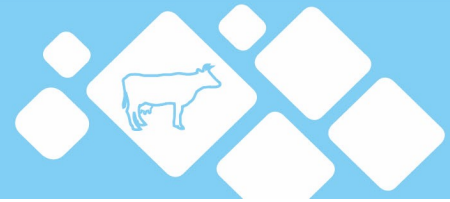
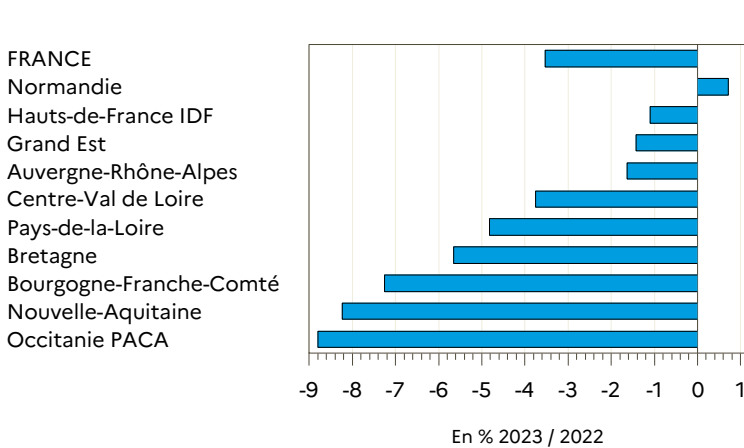


DONNÉES LAIT DE VACHE



Semaine n°12 du 20 au 26 mars 2023

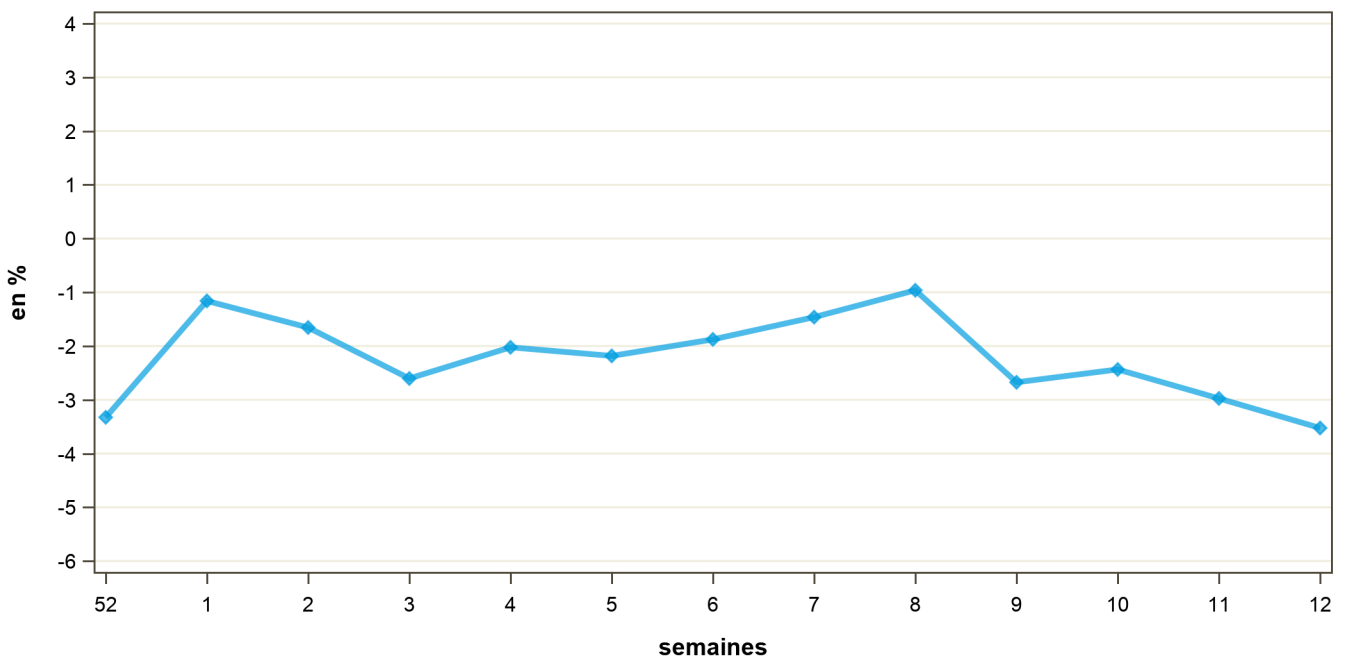


Régions	Évolution N-1 (en %)	Évolution S-1 (en %)
Auvergne-Rhône-Alpes	-1.6	1.2
Bourgogne-Franche-Comté	-7.2	-1.0
Bretagne	-5.7	0.5
Centre-Val de Loire	-3.7	2.2
Grand Est	-1.4	-0.1
Hauts-de-France IDF	-1.1	-1.3
Normandie	0.7	1.4
Nouvelle-Aquitaine	-8.2	0.4
Occitanie PACA	-8.8	1.5
Pays-de-la-Loire	-4.8	1.6
FRANCE	-3.5	0.6

Source : FranceAgriMer / sondage lait de vache

Source : FranceAgriMer / sondage lait de vache

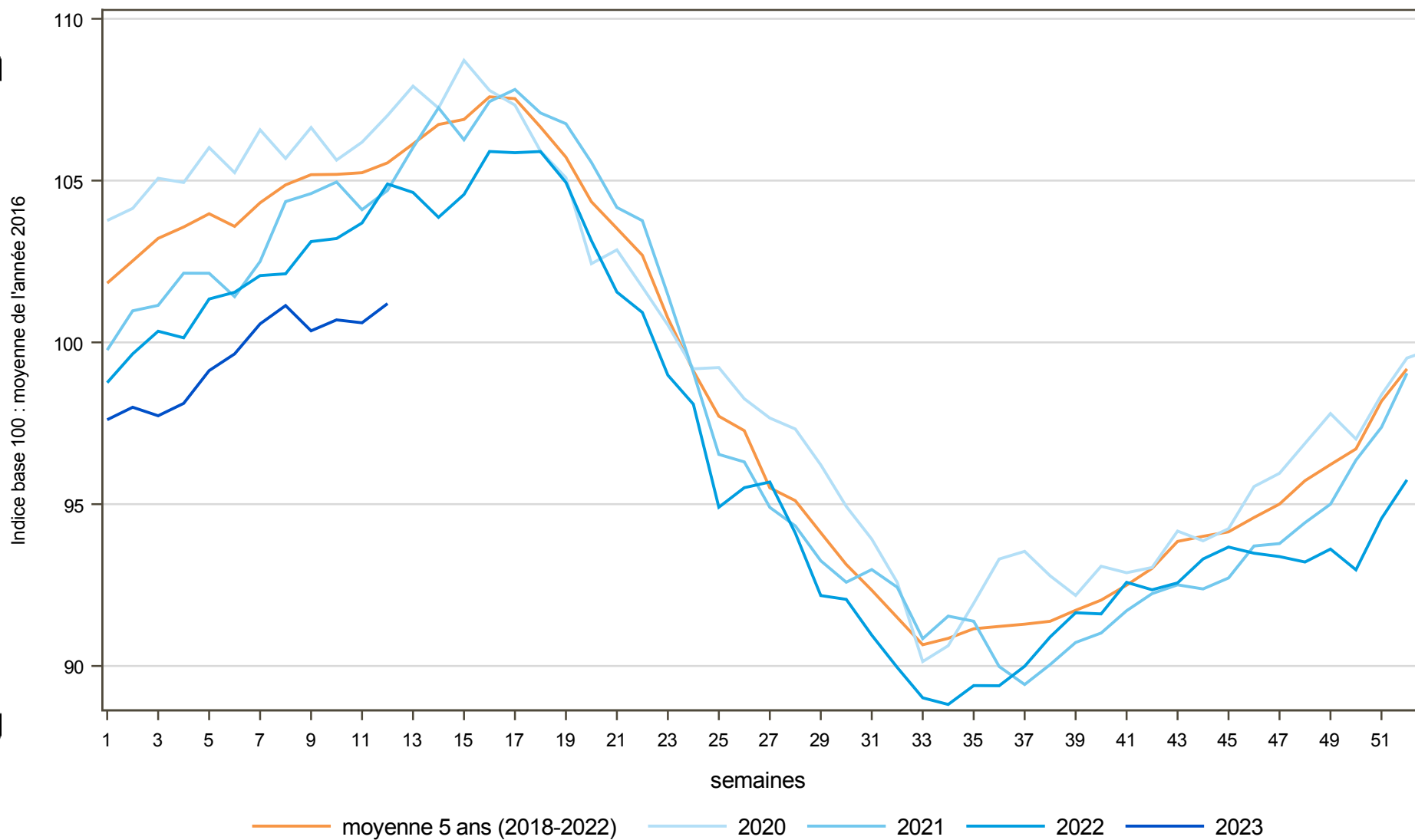
Évolution nationale N/N-1



Source : FranceAgriMer / sondage lait de vache

COLLECTE FRANCAISE : 2020, 2021, 2022 et 2023

semaine n°12 / 2023



Directrice de la publication : Cristine Avelin / Rédaction : direct on Marchés, études et prospective
12 rue Henri Rollanguy - TSA 20002 / 93555 MONTREUIL Cedex
Tél : 01 73 30 30 00 www.franceagrimet.fr
FranceAgriMer
@franceagrimet

