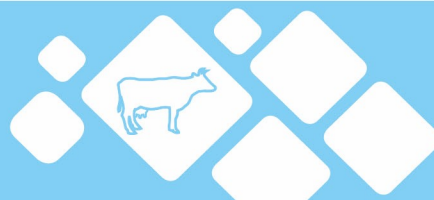
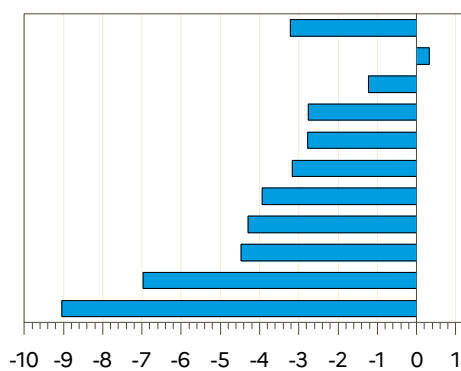


DONNÉES LAIT DE VACHE



Semaine n°11 du 13 au 19 mars 2023

FRANCE
Normandie
Hauts-de-France IDF
Auvergne-Rhône-Alpes
Grand Est
Centre-Val de Loire
Bourgogne-Franche-Comté
Pays-de-la-Loire
Bretagne
Occitanie PACA
Nouvelle-Aquitaine



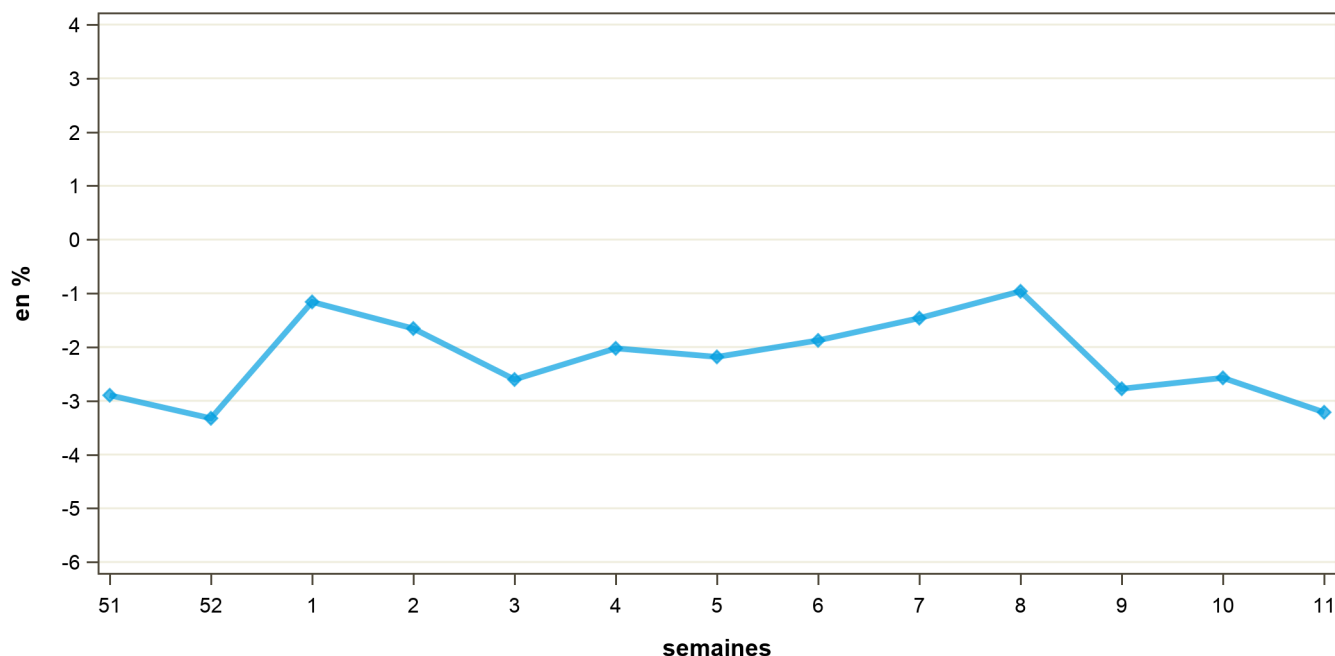
En % 2023 / 2022

Source : FranceAgriMer / sondage lait de vache

Régions	Évolution N-1 (en %)	Évolution S-1 (en %)
Auvergne-Rhône-Alpes	-2.8	-1.2
Bourgogne-Franche-Comté	-3.9	0.6
Bretagne	-4.5	0.5
Centre-Val de Loire	-3.2	-1.9
Grand Est	-2.8	0.6
Hauts-de-France IDF	-1.2	0.1
Normandie	0.3	-0.6
Nouvelle-Aquitaine	-9.0	0.4
Occitanie PACA	-7.0	-0.4
Pays-de-la-Loire	-4.3	-0.9
FRANCE	-3.2	-0.2

Source : FranceAgriMer / sondage lait de vache

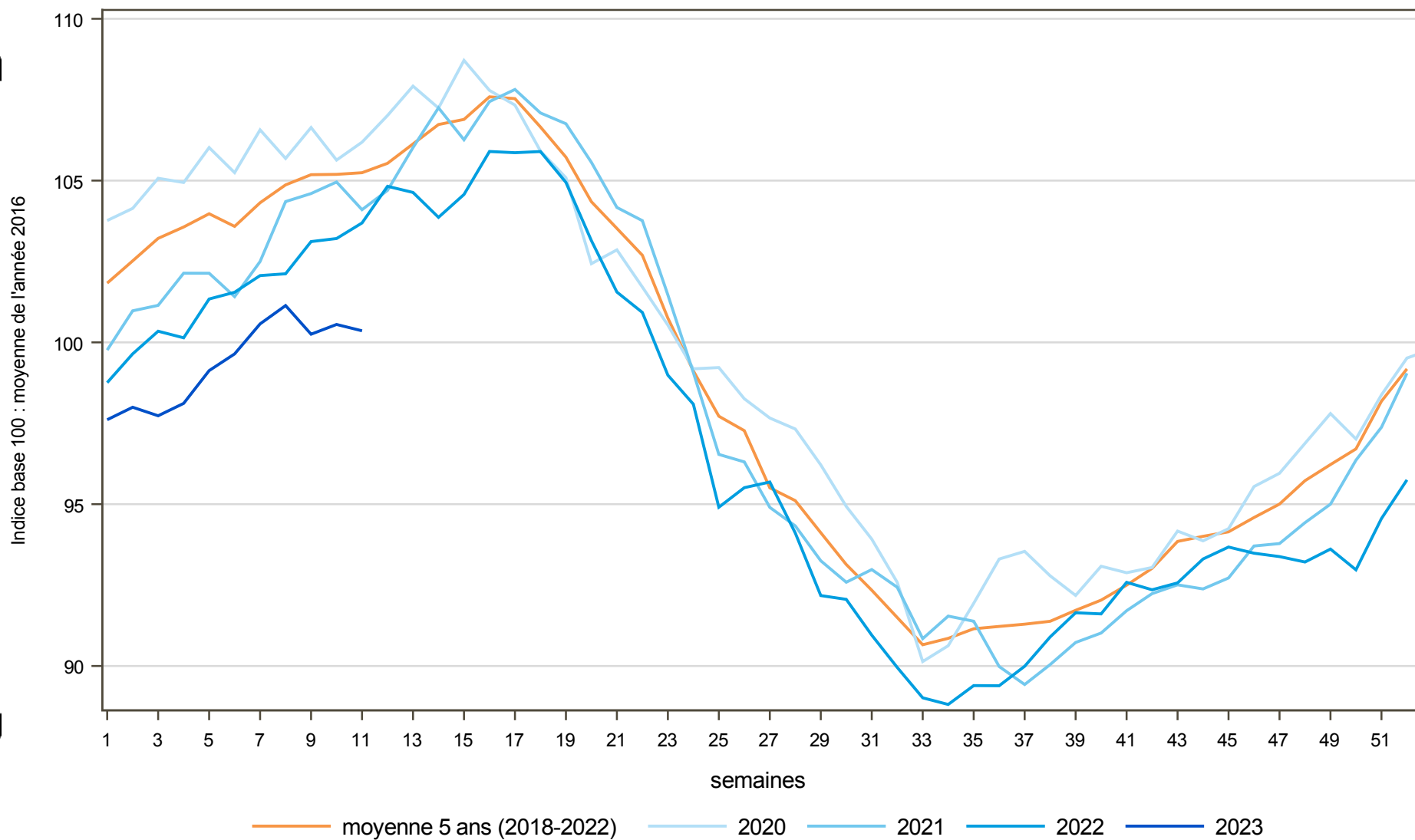
Évolution nationale N/N-1



Source : FranceAgriMer / sondage lait de vache

COLLECTE FRANCAISE : 2020, 2021, 2022 et 2023

semaine n°11 / 2023



Directrice de la publication : Cristine Avelin / Rédaction : direct on Marchés, études et prospective
12 rue Henri Rollanguy - TSA 20002 / 93555 MONTREUIL Cedex
Tél : 01 73 30 30 00 www.franceagriherfr

FranceAgriMer
@franceagriherfr

