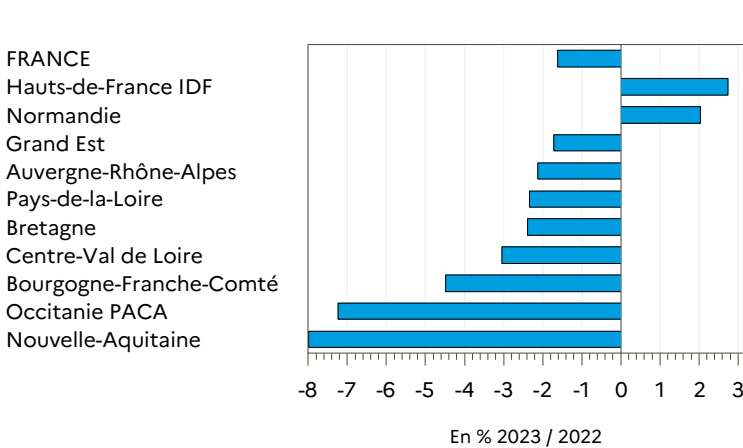


DONNÉES LAIT DE VACHE



Semaine n°7 du 13 au 19 février 2023

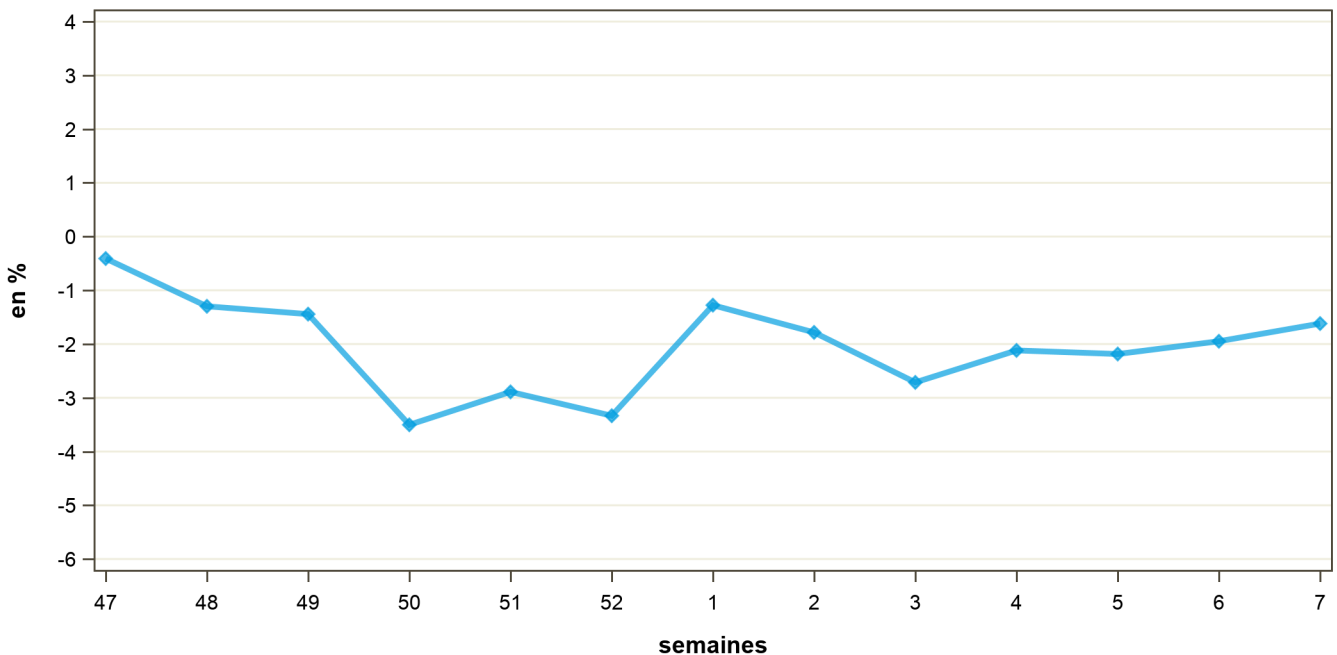


Régions	Évolution N-1 (en %)	Évolution S-1 (en %)
Auvergne-Rhône-Alpes	-2.1	1.0
Bourgogne-Franche-Comté	-4.5	1.8
Bretagne	-2.4	1.3
Centre-Val de Loire	-3.0	-0.7
Grand Est	-1.7	1.5
Hauts-de-France IDF	2.7	1.4
Normandie	2.0	-0.1
Nouvelle-Aquitaine	-8.0	0.0
Occitanie PACA	-7.2	1.4
Pays-de-la-Loire	-2.3	0.4
FRANCE	-1.6	0.9

Source : FranceAgriMer / sondage lait de vache

Source : FranceAgriMer / sondage lait de vache

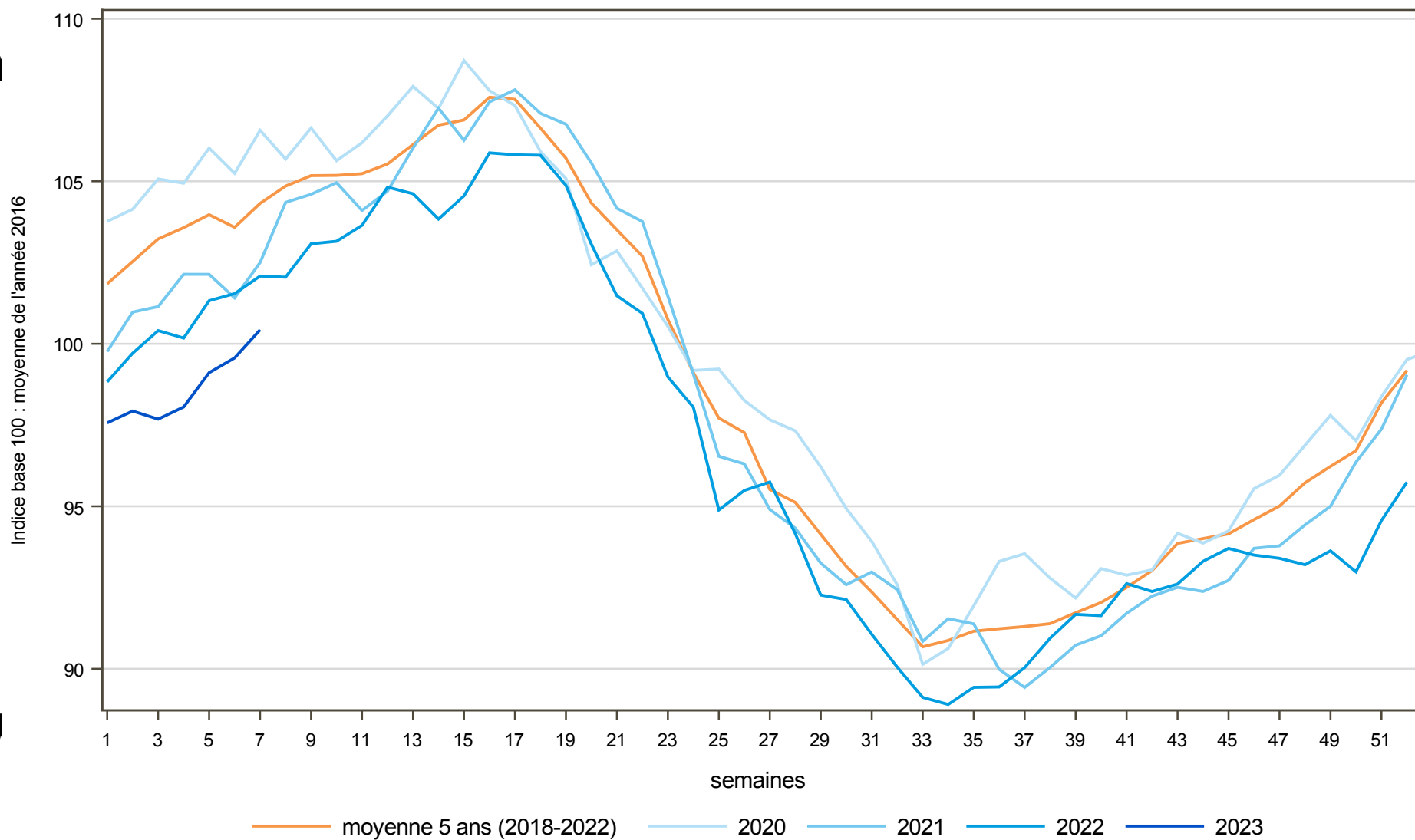
Évolution nationale N/N-1



Source : FranceAgriMer / sondage lait de vache

COLLECTE FRANCAISE : 2020, 2021, 2022 et 2023

semaine n°7 / 2023



Directrice de la publication : Cristine Avelin / Rédaction : direct on Marchés, études et prospective
12 rue Henri Rollanguy - TSA 20002 / 93555 MONTREUIL Cedex
Tél : 01 73 30 30 00 www.franceagrimet.fr
FranceAgriMer
@franceagrimet

