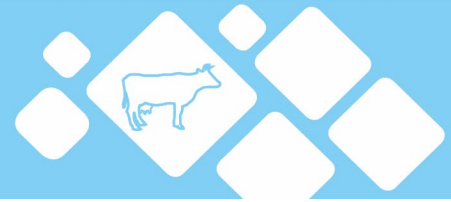
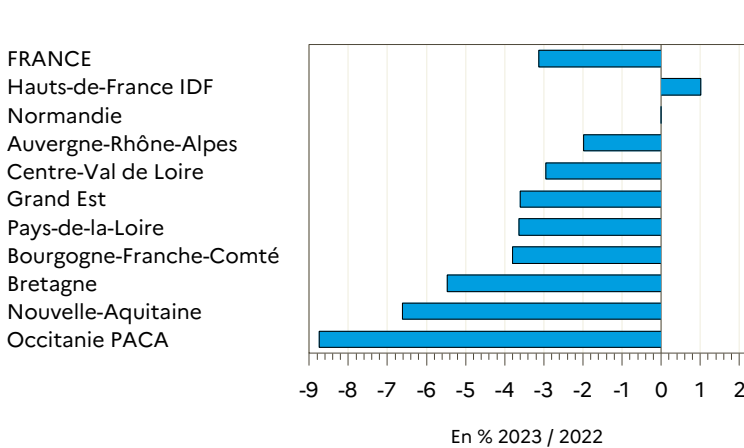


DONNÉES LAIT DE VACHE



Semaine n°13 du 27 mars 2023 au 2 avril 2023

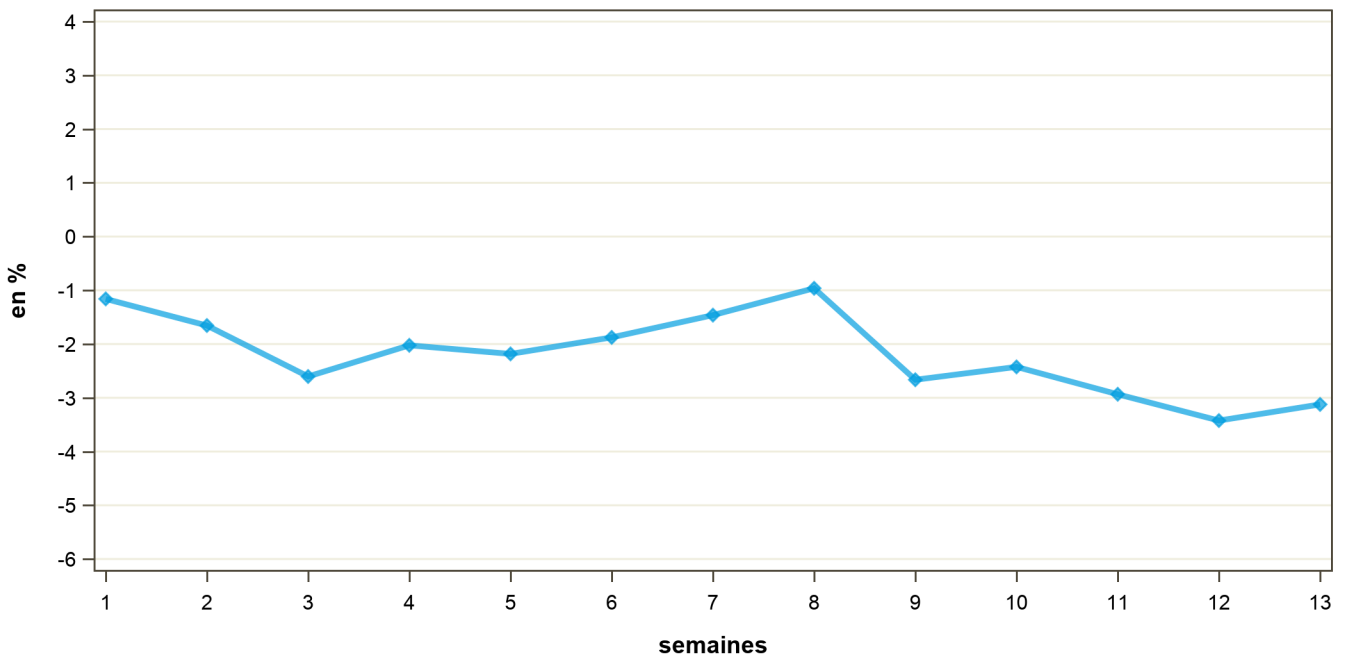


Régions	Évolution N-1 (en %)	Évolution S-1 (en %)
Auvergne-Rhône-Alpes	-2.0	-0.6
Bourgogne-Franche-Comté	-3.8	-0.5
Bretagne	-5.5	0.2
Centre-Val de Loire	-2.9	-0.6
Grand Est	-3.6	0.1
Hauts-de-France IDF	1.0	1.4
Normandie	0.0	-0.4
Nouvelle-Aquitaine	-6.6	4.4
Occitanie PACA	-8.7	-1.2
Pays-de-la-Loire	-3.6	-0.4
FRANCE	-3.1	0.1

Source : FranceAgriMer / sondage lait de vache

Source : FranceAgriMer / sondage lait de vache

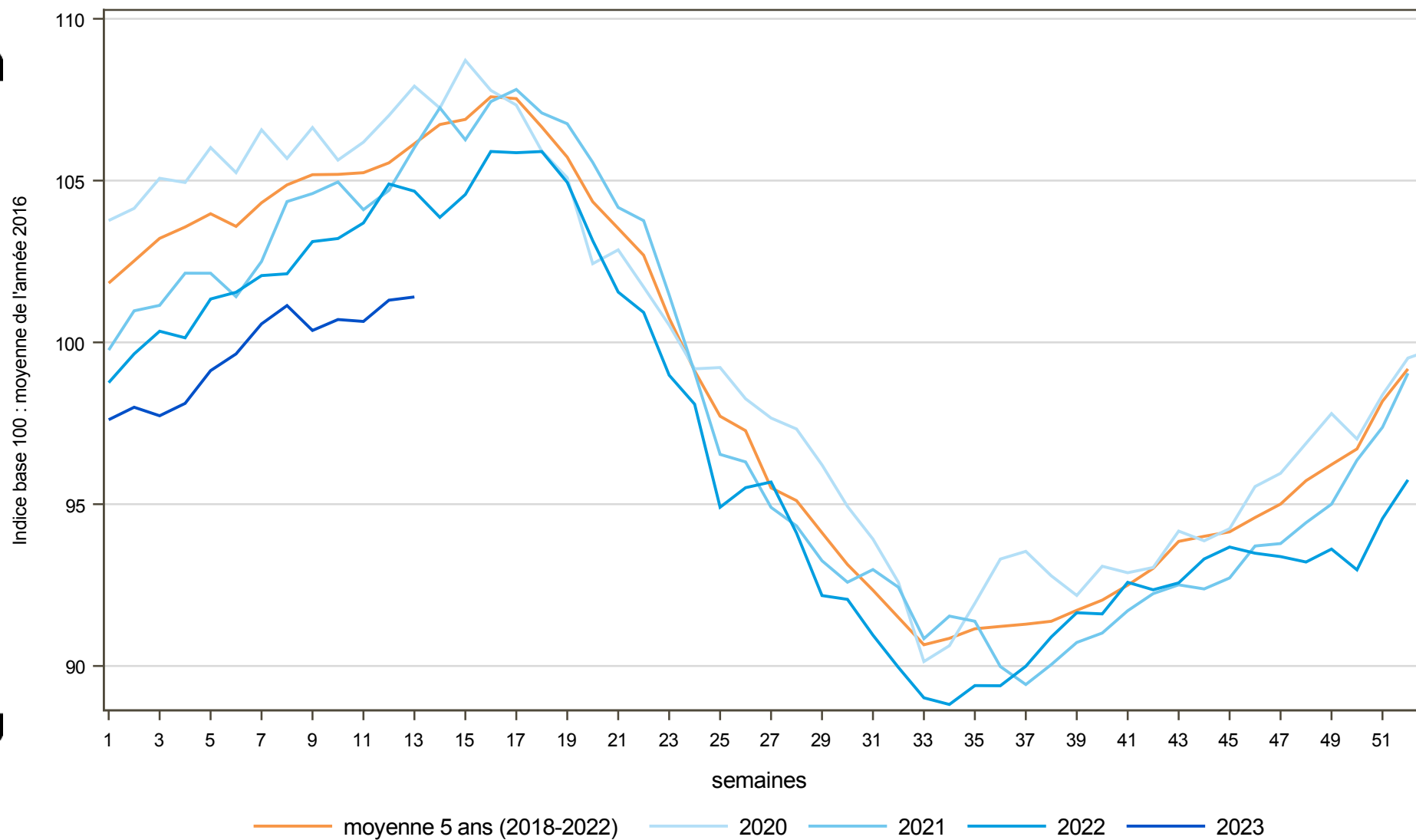
Évolution nationale N/N-1



Source : FranceAgriMer / sondage lait de vache

COLLECTE FRANCAISE : 2020, 2021, 2022 et 2023

semaine n°13 / 2023



Directrice de la publication : Cristine Avelin / Rédaction : direct on Marchés, études et prospective
12 rue Henri Rollanguy - TSA 20002 / 93555 MONTREUIL Cedex
Tél : 01 73 30 30 00 www.franceagrimet.fr
FranceAgriMer
@franceagrimet

