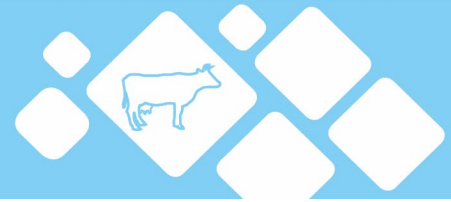
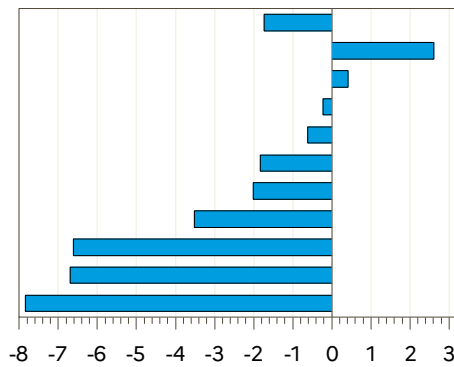


DONNÉES LAIT DE VACHE



Semaine n°15 du 10 au 16 avril 2023

FRANCE
 Normandie
 Hauts-de-France IDF
 Auvergne-Rhône-Alpes
 Grand Est
 Pays-de-la-Loire
 Centre-Val de Loire
 Bretagne
 Bourgogne-Franche-Comté
 Nouvelle-Aquitaine
 Occitanie PACA



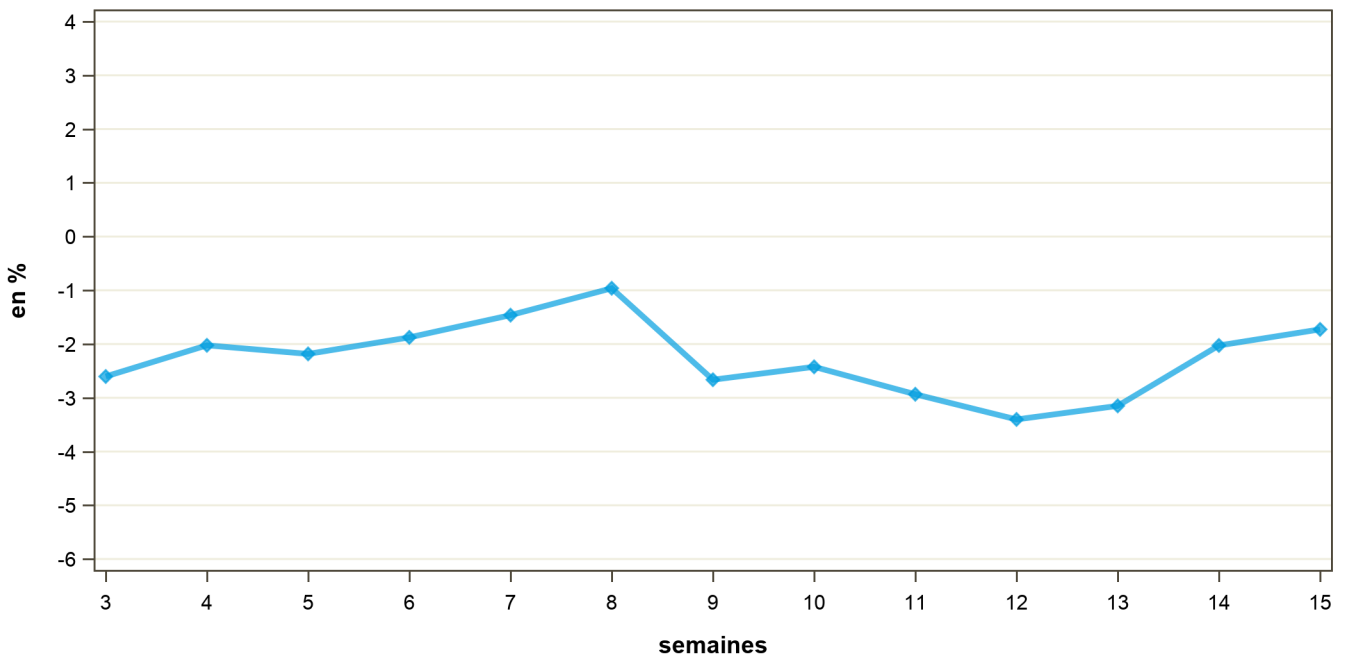
En % 2023 / 2022

Régions	Évolution N-1 (en %)	Évolution S-1 (en %)
Auvergne-Rhône-Alpes	-0.2	2.0
Bourgogne-Franche-Comté	-6.6	-0.6
Bretagne	-3.5	1.9
Centre-Val de Loire	-2.0	-2.7
Grand Est	-0.6	2.3
Hauts-de-France IDF	0.4	-0.1
Normandie	2.6	0.5
Nouvelle-Aquitaine	-6.7	1.4
Occitanie PACA	-7.8	0.7
Pays-de-la-Loire	-1.8	0.8
FRANCE	-1.7	1.0

Source : FranceAgriMer / sondage lait de vache

Source : FranceAgriMer / sondage lait de vache

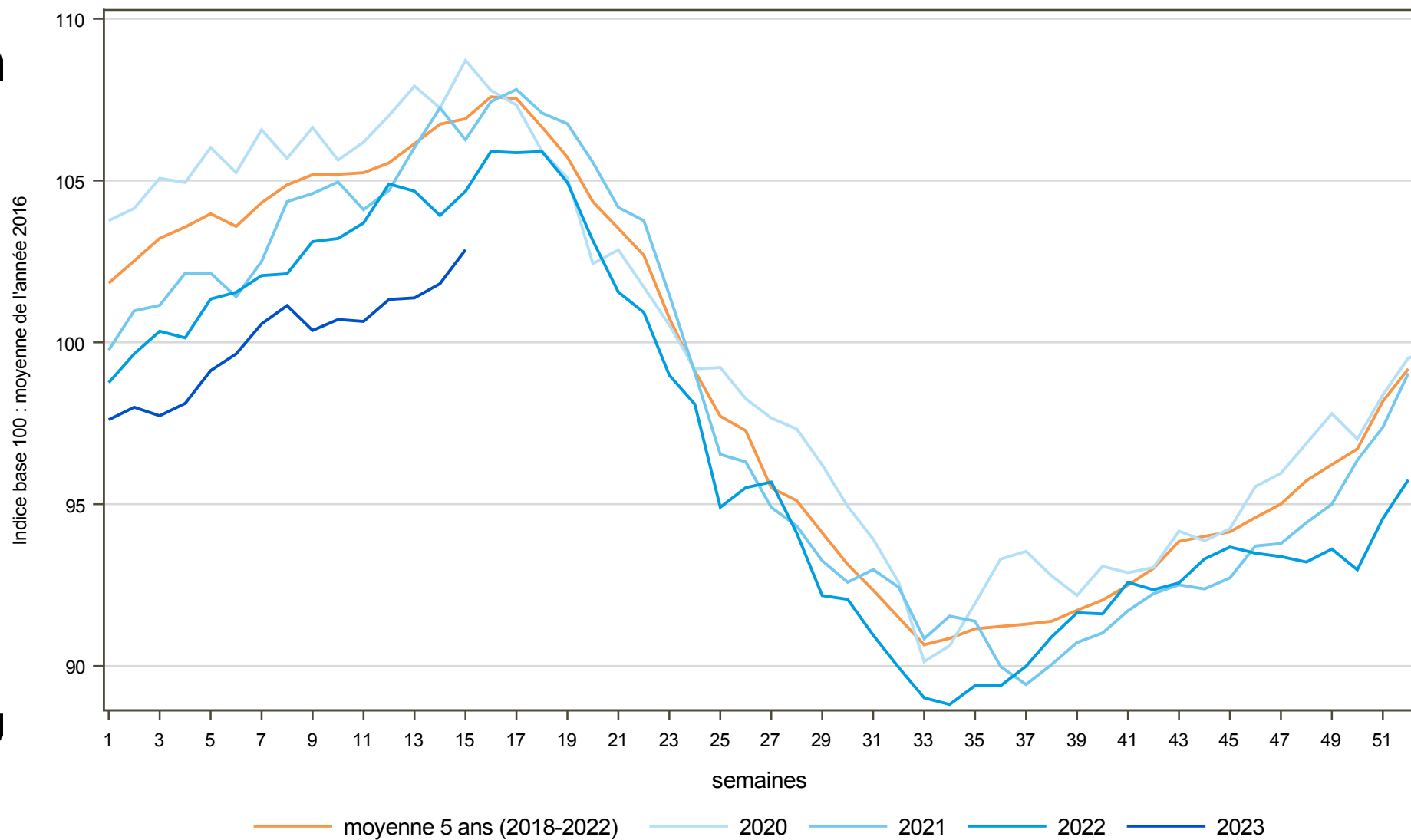
Évolution nationale N/N-1



Source : FranceAgriMer / sondage lait de vache

COLLECTE FRANCAISE : 2020, 2021, 2022 et 2023

semaine n°15 / 2023



Directrice de la publication : Cristine Avelin / Rédaction : direct on Marchés, études et prospective
12 rue Henri Rollanguy - TSA 20002 / 93555 MONTREUIL Cedex
Tél : 01 73 30 30 00 www.franceagrimet.fr

