



2022– n°15

Tableau de bord hebdomadaire

1. Données France

1.1. Collecte de lait

1.1.1. France entière

1.1.1.1. Collecte et taux de matière grasse et protéique

Collecte hebdomadaire

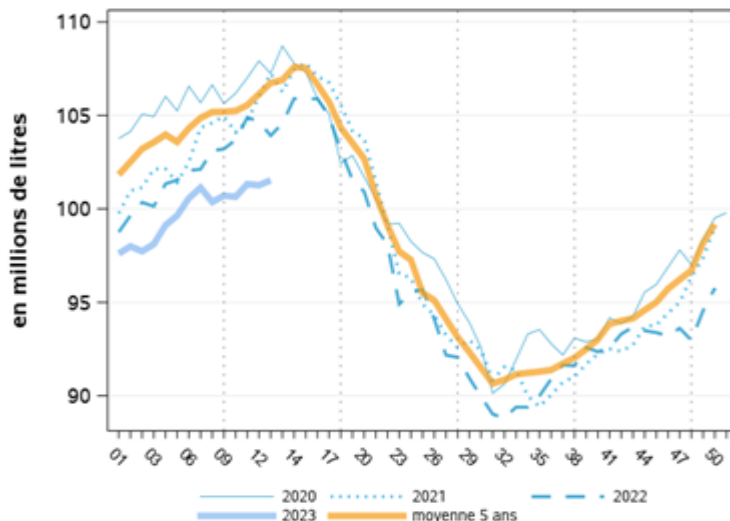
Collecte de la semaine n°14 / 2023

Du 3 au 9 avril 2023

Régions	N-1 (%)	S-1 (%)
Auvergne-Rhône-Alpes	-1,3	-0,6
Bourgogne-Franche-Comté	-4,2	-0,1
Bretagne	-4,7	1,1
Centre-Val de Loire	-1,4	2,3
Grand Est	-1,7	-1,2
Hauts-de-France IDF	0,6	-0,3
Normandie	2,7	1,9
Nouvelle-Aquitaine	-7,3	-3,8
Occitanie PACA	-7,7	-1,1
Pays-de-la-Loire	-3,6	0,4
FRANCE	-2,3	0,3

Source : FranceAgriMer / sondage hebdomadaire

Collecte de la semaine n°14 / 2023
Du 3 au 9 avril 2023



Collecte mensuelle, taux de matière grasse et protéique - tous laits

	Collecte (1000 l)		N/N-1	Taux matière(g/l)					
				grasse		protéique			
	2022	2023		2022	2023	écart N/N-1	2022	2023	écart N/N-1
janvier	2 013 869	1 988 119	-1,3%	42,85	43,43	0,58	33,76	33,96	0,20
février	1 865 542	1 843 842	-1,2%	42,51	43,52	1,01	33,65	33,99	0,34
mars	2 114 024	.	.	42,12	.	.	33,57	.	.
avril	2 081 602	.	.	41,51	.	.	33,56	.	.
mai	2 138 597	.	.	40,45	.	.	33,08	.	.
juin	1 937 395	.	.	40,30	.	.	32,53	.	.
juillet	1 914 199	.	.	40,12	.	.	32,32	.	.
août	1 821 368	.	.	40,45	.	.	32,59	.	.
septembre	1 777 552	.	.	41,77	.	.	33,69	.	.
octobre	1 884 705	.	.	42,77	.	.	34,31	.	.
novembre	1 841 459	.	.	43,20	.	.	34,47	.	.
décembre	1 916 635	.	.	44,35	.	.	34,76	.	.
Cumul fin M-1	3 879 411	3 831 961	-1,2%	42,69	43,47	0,79	33,71	33,97	0,27
Cumul fin déc.	23 306 947	3 831 961	-83,6%	41,86	43,47	1,62	33,52	33,97	0,46

Source : FranceAgriMer/SSP/enquête mensuelle laitière

Collecte mensuelle, taux de matière grasse et protéique – lait biologique

	Collecte bio			Taux matière(g/l)					
	(1000 l)		% N/N-1	grasse		écart N/N-1	protéique		écart N/N-1
	2022	2023		2022	2023		2022	2023	
janvier	2 013 869	1 988 119	-1,3%	42,85	43,43	0,58	33,76	33,96	0,20
février	1 865 542	1 843 842	-1,2%	42,51	43,52	1,01	33,65	33,99	0,34
mars	2 114 024	.	.	42,12	.	.	33,57	.	.
avril	2 081 602	.	.	41,51	.	.	33,56	.	.
mai	2 138 597	.	.	40,45	.	.	33,08	.	.
juin	1 937 395	.	.	40,30	.	.	32,53	.	.
juillet	1 914 199	.	.	40,12	.	.	32,32	.	.
août	1 821 368	.	.	40,45	.	.	32,59	.	.
septembre	1 777 552	.	.	41,77	.	.	33,69	.	.
octobre	1 884 705	.	.	42,77	.	.	34,31	.	.
novembre	1 841 459	.	.	43,20	.	.	34,47	.	.
décembre	1 916 635	.	.	44,35	.	.	34,76	.	.
Cumul fin M-1	3 879 411	3 831 961	-1,2%	42,69	43,47	0,79	33,71	33,97	0,27
Cumul fin déc.	23 306 947	3 831 961	-83,6%	41,86	43,47	1,62	33,52	33,97	0,46

Source : FranceAgriMer/SSP/enquête mensuelle laitière

Répartition de la collecte en France

	Collecte(en 1000 litres)		Part de collecte conventionnelle* (en %)		Part de collecte AOP/IGP (en %)		Part de collecte biologique (en %)	
	2022	2023	2022	2023	2022	2023	2022	2023
	janvier	2 013 869	1 988 119	78,1	78,0	16,9	0,2	0,1
février	1 865 542	1 843 842	78,1	77,9	16,9	16,9	0,1	5,2
mars	2 114 024	.	77,8	.	16,8	.	5,4	.
avril	2 081 602	.	77,4	.	16,7	.	5,9	.
mai	2 138 597	.	76,0	.	17,9	.	6,1	.
juin	1 937 395	.	77,6	.	16,6	.	5,8	.
juillet	1 914 199	.	78,0	.	16,5	.	5,5	.
août	1 821 368	.	78,7	.	16,2	.	5,1	.
septembre	1 777 552	.	78,6	.	16,2	.	5,2	.
octobre	1 884 705	.	77,7	.	16,7	.	5,6	.
novembre	1 841 459	.	78,3	.	16,1	.	5,6	.
décembre	1 916 635	.	78,5	.	16,2	.	5,3	.
Cumul fin M-1	3 879 411	3 831 961	78,1	78,0	16,9	8,5	0,1	2,6
Cumul fin déc.	23 306 947	3 831 961	77,9	78,0	16,6	8,5	4,6	2,6

Source : FranceAgriMer/SSP/enquête mensuelle laitière

1.1.1.2. Prix du lait

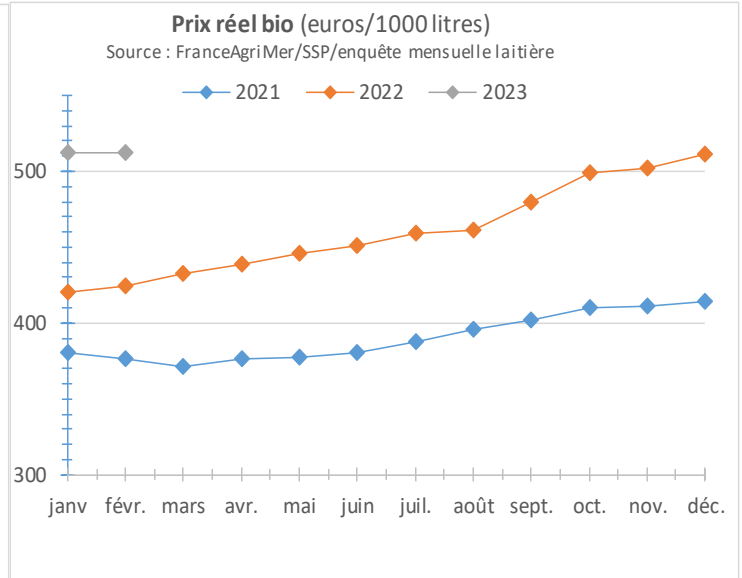
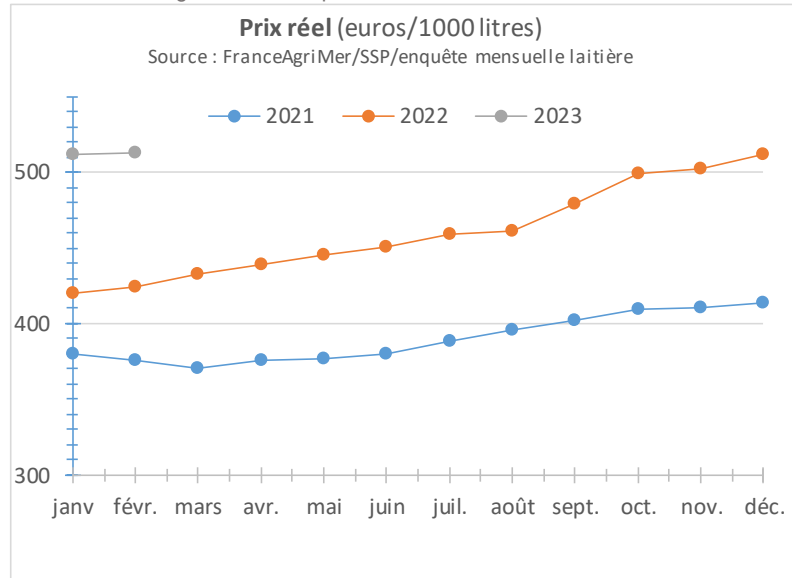
Prix standard mensuel (euros/1000 litres)

	Prix tous laits			Prix conventionnel*			Prix biologique		
	2022	2023	N/N-1	2022	2023	N/N-1	2022	2023	N/N-1
janvier	391,74	482,44	23,2%	374,50	469,50	25,4%	391,74	482,44	23,2%
février	398,03	482,96	21,3%	381,60	469,00	22,9%	398,03	482,96	21,3%
mars	406,96	.	.	394,00	.	.	406,96	.	.
avril	414,58	.	.	404,20	.	.	414,58	.	.
mai	426,37	.	.	417,60	.	.	426,37	.	.
juin	436,28	.	.	424,70	.	.	436,28	.	.
juillet	447,75	.	.	434,40	.	.	447,75	.	.
août	446,56	.	.	432,70	.	.	446,56	.	.
septembre	454,93	.	.	439,50	.	.	454,93	.	.
octobre	468,30	.	.	454,10	.	.	468,30	.	.
novembre	471,17	.	.	458,40	.	.	471,17	.	.
décembre	473,00	.	.	459,40	.	.	473,00	.	.
Cumul fin M-1	394,76	482,69	22,3%	378,05	469,25	24,1%	394,76	482,69	22,3%
Cumul fin déc.	435,40	482,69	10,9%	378,05	469,25	24,1%	435,40	482,69	10,9%

Prix Réel mensuel-France métropolitaine (euros/1000 litres)

	Prix tous laits			Prix conventionnel*			Prix biologique		
	2022	2023	N/N-1	2022	2023	N/N-1	2022	2023	N/N-1
janvier	419,87	512,06	22,0%	402,60	499,90	24,2%	419,87	512,06	22,0%
février	424,66	512,49	20,7%	408,30	499,00	22,2%	424,66	512,49	20,7%
mars	432,25	.	.	419,30	.	.	432,25	.	.
avril	439,03	.	.	428,10	.	.	439,03	.	.
mai	445,61	.	.	434,60	.	.	445,61	.	.
juin	450,79	.	.	438,40	.	.	450,79	.	.
juillet	459,47	.	.	445,50	.	.	459,47	.	.
août	460,92	.	.	446,30	.	.	460,92	.	.
septembre	479,41	.	.	462,30	.	.	479,41	.	.
octobre	498,81	.	.	483,90	.	.	498,81	.	.
novembre	502,08	.	.	488,70	.	.	502,08	.	.
décembre	511,32	.	.	498,10	.	.	511,32	.	.
Cumul fin M-1	422,17	512,27	21,3%	405,45	499,45	23,2%	422,17	512,27	21,3%
Cumul fin déc.	459,42	512,27	11,5%	405,45	499,45	23,2%	459,42	512,27	11,5%

Source : FranceAgriMer/SSP/enquête mensuelle laitière

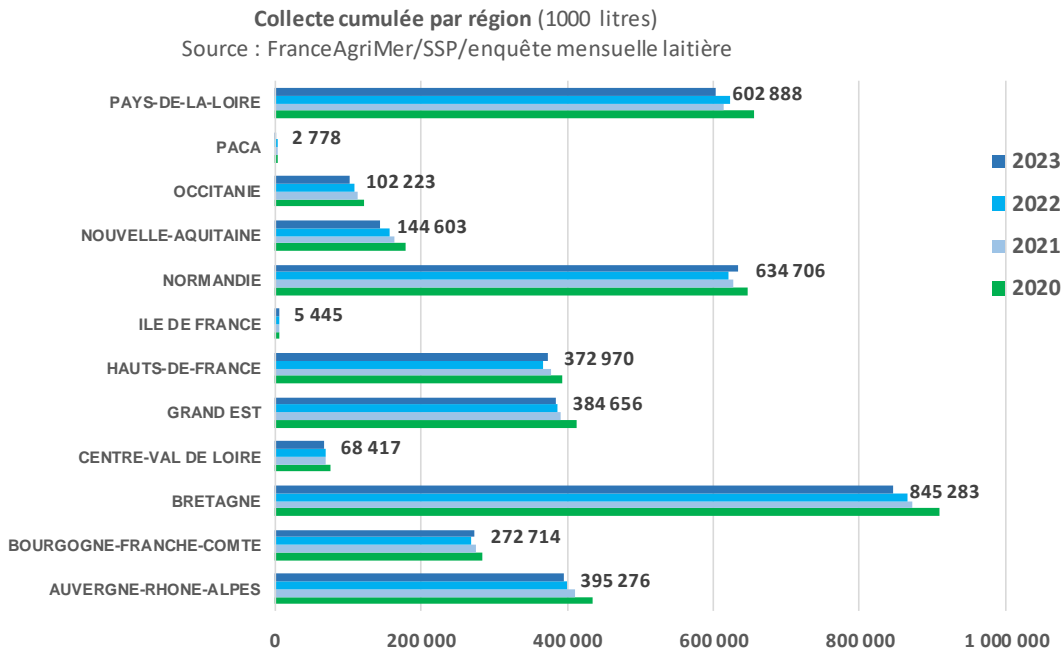


1.1.2. Collecte régionale

1.1.2.1. Tous laits

Collecte et prix par région – tous laits

Source : FranceAgriMer/SSP/enquête mensuelle laitière



Collecte et prix par région – lait

	Collecte (1000 l)					Prix Standard 38/32 (€/1000 l)					Prix réel (€/1000 l)				
	févr.		Cumul fin févr.			févr.		Cumul fin févr.			févr.		Cumul fin févr.		
	2022	2023	2022	2023	N/N-1	2022	2023	2022	2023	N/N-1	2022	2023	2022	2023	N/N-1
AUVERGNE-RHONE-ALPES	192 640	190 299	400 254	395 276	-1,2%	433,56	515,09	429,39	514,86	19,9%	450,19	531,93	448,15	533,29	19,0%
BOURGOGNE-FRANCHE-COMTE	129 839	130 805	268 924	272 714	1,4%	479,47	569,55	479,99	564,43	17,6%	520,21	585,88	521,87	583,55	11,8%
BRETAGNE	415 977	408 600	865 148	845 283	-2,3%	389,22	468,68	384,53	470,38	22,3%	413,61	498,49	409,39	500,27	22,2%
CENTRE-VAL DE LOIRE	34 020	33 117	70 429	68 417	-2,9%	393,45	470,50	388,05	470,91	21,4%	418,13	501,94	413,93	501,95	21,3%
GRAND EST	186 469	184 319	387 701	384 656	-0,8%	388,03	478,01	384,44	475,74	23,8%	405,37	501,88	402,49	498,65	23,9%
HAUTS-DE-FRANCE	175 579	178 744	366 984	372 970	1,6%	378,26	482,10	375,35	477,74	27,3%	394,91	503,77	391,86	498,94	27,3%
ILE DE FRANCE	2 912	2 596	6 081	5 445	-10,5%	382,01	468,29	382,12	469,62	22,9%	396,87	486,36	397,70	487,81	22,7%
NORMANDIE	298 089	305 520	620 279	634 706	2,3%	383,87	465,11	380,43	466,52	22,6%	422,92	507,99	420,35	509,23	21,1%
NOUVELLE-AQUITAINE	75 849	69 611	157 267	144 603	-8,1%	384,22	480,67	382,22	480,18	25,6%	408,91	515,67	408,37	513,93	25,8%
OCCITANIE	52 783	49 215	109 337	102 223	-6,5%	393,34	480,30	390,18	481,22	23,3%	413,83	506,16	411,79	506,96	23,1%
PACA	1 472	1 342	3 035	2 778	-8,5%	409,26	459,01	405,35	463,77	14,4%	430,11	506,97	426,69	513,39	20,3%
PAYS-DE-LA-LOIRE	299 912	289 672	623 972	602 888	-3,4%	389,01	468,12	386,93	468,84	21,2%	420,24	505,00	418,58	505,06	20,7%
FRANCE	1 865 542	1 843 842	3 879 411	3 831 961	-1,2%	398,03	482,96	394,76	482,69	22,3%	424,66	512,49	422,17	512,27	21,3%

Taux de matière grasse et protéique par région – tous laits

	Taux de matière grasse (g/l)					Taux de matière protéique (g/l)				
	févr.		Cumul fin févr.			févr.		Cumul fin févr.		
	2022	2023	2022	2023	N/N-1	2022	2023	2022	2023	N/N-1
AUVERGNE-RHONE-ALPES	41,59	42,21	41,84	42,13	0,29	33,85	34,11	34,01	34,13	0,12
BOURGOGNE-FRANCHE-COMTE	40,37	41,18	40,70	41,14	0,44	33,92	34,18	34,02	34,17	0,15
BRETAGNE	43,28	44,55	43,46	44,61	1,16	33,37	33,74	33,38	33,72	0,34
CENTRE-VAL DE LOIRE	42,36	43,60	42,54	43,53	0,99	33,84	34,21	33,96	34,19	0,24
GRAND EST	41,54	42,48	41,71	42,34	0,64	33,13	33,58	33,17	33,51	0,34
HAUTS-DE-FRANCE	42,08	43,08	42,18	42,97	0,79	33,25	33,81	33,30	33,80	0,50
ILE DE FRANCE	41,62	41,00	41,77	41,52	-0,25	33,19	32,62	33,27	33,02	-0,26
NORMANDIE	42,92	43,77	43,06	43,73	0,67	33,92	34,21	33,98	34,17	0,20
NOUVELLE-AQUITAINE	42,36	43,63	42,58	43,58	1,01	33,53	33,95	33,65	33,96	0,30
OCCITANIE	42,01	43,09	42,12	42,99	0,87	33,31	33,67	33,40	33,69	0,29
PACA	43,12	43,40	43,41	43,66	0,25	34,15	34,87	34,33	34,89	0,56
PAYS-DE-LA-LOIRE	43,57	44,72	43,70	44,64	0,94	34,16	34,38	34,18	34,36	0,18
FRANCE	42,51	43,52	42,69	43,47	0,79	33,65	33,99	33,71	33,97	0,27

Source : FranceAgriMer/SSP/enquête mensuelle laitière

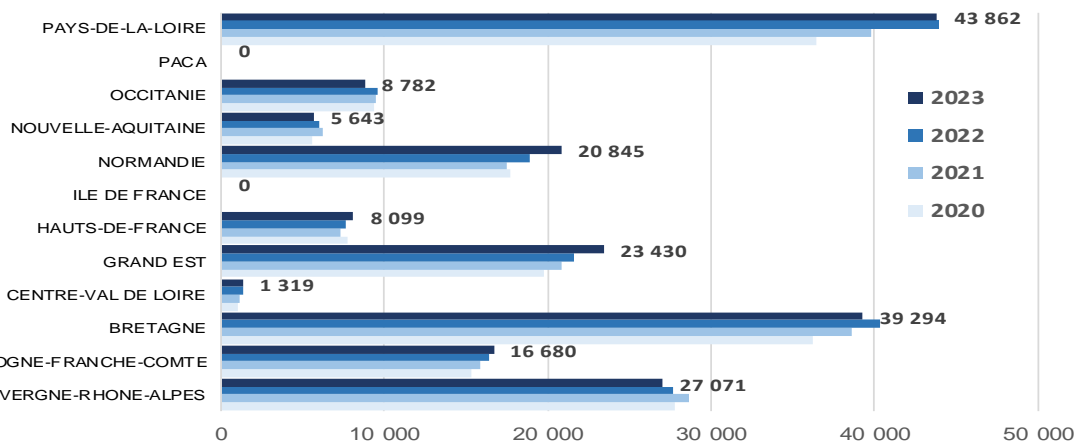
1.1.1.1. Lait biologique

Collecte et prix par région – lait biologique

	Collecte bio(1000 l)					Prix Standard 38/32 (€/1000 l)					Prix réel (€/1000 l)				
	févr.		Cumul fin févr.			févr.		Cumul fin févr.			févr.		Cumul fin févr.		
	2022	2023	2022	2023	N/N-1	2022	2023	2022	2023	N/N-1	2022	2023	2022	2023	N/N-1
AUVERGNE-RHONE-ALPES	13 285	13 004	27 687	27 071	-2,2%	475,09	510,62	476,01	515,24	8,2%	484,21	528,70	488,32	534,45	9,4%
BOURGOGNE-FRANCHE-COMTE	7 866	8 239	16 372	16 680	1,9%	532,48	547,70	534,42	560,94	5,0%	569,17	565,17	570,15	586,45	2,9%
BRETAGNE	19 681	19 296	40 368	39 294	-2,7%	459,79	485,37	461,57	488,48	5,8%	481,30	515,68	483,00	517,66	7,2%
CENTRE-VAL DE LOIRE	663	658	1 380	1 319	-4,4%	483,23	502,49	487,41	504,98	3,6%	497,47	528,87	503,93	531,33	5,4%
GRAND EST	10 336	11 078	21 654	23 430	8,2%	465,54	494,40	467,01	496,19	6,2%	473,52	508,24	476,20	509,36	7,0%
HAUTS-DE-FRANCE	3 569	3 946	7 617	8 099	6,3%	470,78	498,99	471,55	503,32	6,7%	470,45	510,78	473,40	510,76	7,9%
ILE DE FRANCE	sc	sc	sc	sc	.	0,00	0,00	.	.	.	0,00	0,00	.	.	.
NORMANDIE	8 928	10 193	18 859	20 845	10,5%	468,24	489,73	468,80	492,84	5,1%	484,06	515,78	487,89	519,62	6,5%
NOUVELLE-AQUITAINE	2 866	2 761	6 000	5 643	-6,0%	454,37	480,74	455,33	482,13	5,9%	469,10	509,52	472,62	511,42	8,2%
OCCITANIE	4 684	4 226	9 522	8 782	-7,8%	452,48	487,14	455,46	494,98	8,7%	458,44	505,01	463,18	512,74	10,7%
PACA	sc	sc	sc	sc	.	0,00	0,00	.	.	.	0,00	0,00	.	.	.
PAYS-DE-LA-LOIRE	21 309	21 550	43 909	43 862	-0,1%	461,73	484,80	463,84	486,94	5,0%	485,32	522,46	487,11	521,64	7,1%
FRANCE	1 865 542	1 843 842	3 879 411	3 831 961	-1,2%	398,03	482,96	394,76	482,69	22,3%	424,66	512,49	422,17	512,27	21,3%

Source : FranceAgriMer/SSP/enquête mensuelle laitière

Collecte bio cumulée par région (1000 litres)
Source : FranceAgriMer/SSP/enquête mensuelle laitière



Taux de matière grasse et protéique par région – tous laits biologique

	Taux de matière grasse (g/l)					Taux de matière protéique (g/l)				
	févr.		Cumul fin févr.		M/M-1	févr.		Cumul fin févr.		M/M-1
	2022	2023	2022	2023		2022	2023	2022	2023	
AUVERGNE-RHONE-ALPES	40,77	41,84	41,09	41,80	0,71	31,98	32,74	32,22	32,77	0,55
BOURGOGNE-FRANCHE-COMTE	39,72	41,80	40,09	41,27	1,18	32,37	32,79	32,48	32,75	0,27
BRETAGNE	42,89	44,67	43,10	44,80	1,70	32,02	32,44	31,99	32,37	0,38
CENTRE-VAL DE LOIRE	41,08	42,30	41,48	42,44	0,96	32,23	33,06	32,34	32,98	0,64
GRAND EST	41,44	42,37	41,70	42,39	0,69	31,73	32,08	31,81	32,11	0,30
HAUTS-DE-FRANCE	40,49	41,60	40,76	41,62	0,86	30,66	31,36	30,81	31,60	0,79
ILE DE FRANCE	0,00	0,00	.	.	.	0,00	0,00	.	.	.
NORMANDIE	41,61	42,40	41,89	42,51	0,62	31,80	32,35	31,97	32,40	0,42
NOUVELLE-AQUITAINE	41,19	42,69	41,49	42,74	1,24	32,03	32,71	32,20	32,75	0,55
OCCITANIE	40,34	41,88	40,48	41,80	1,32	31,54	32,39	31,71	32,42	0,71
PACA	0,00	0,00	.	.	.	0,00	0,00	.	.	.
PAYS-DE-LA-LOIRE	42,54	44,11	42,69	44,13	1,44	32,24	32,81	32,20	32,67	0,47
FRANCE	42,51	43,52	42,69	43,47	0,79	33,65	33,99	33,71	33,97	0,27

Source : FranceAgriMer/SSP/enquête mensuelle laitière

1.2.1 Fabrications de produits laitiers

collecte Fabrication	févr.		pct%	Cumul févr.		pct%
	2022	2023		2022	2023	
COLLECTE - France métropolitaine	1 865 542	1 843 842	-1,16%	27 186 356	7 663 922	-71,81%
Nombre de producteurs - France métropolitaine	46 034	43 868	-4,71%	137 556	131 814	-4,17%
LAIT CONDITIONNE	240 003	240 849	0,35%	3 291 616	988 592	-69,97%
Lait pasteurisé	4 633	4 704	1,53%	65 499	19 490	-70,24%
Lait stérilisé	382	576	50,79%	3 738	2 044	-45,32%
Lait UHT	221 233	220 834	-0,18%	3 011 256	907 092	-69,88%
Lait aromatisé	5 973	6 556	9,76%	92 368	25 078	-72,85%
Lait infantile	7 781	8 179	5,12%	113 471	34 886	-69,26%
YAOURT ET DESSERT LACTE	160 384	157 994	-1,49%	2 302 215	649 892	-71,77%
Yaourt et lait fermenté	106 317	105 717	-0,56%	1 559 297	435 762	-72,05%
Dessert lacté frais	51 608	49 699	-3,70%	705 294	204 392	-71,02%
Dessert lacté longue conservation	2 459	2 578	4,84%	37 624	9 738	-74,12%
CREME CONDITIONNEE	41 295	47 615	15,30%	603 012	185 370	-69,26%
Crème fraîche :	16 066	16 155	0,55%	232 443	67 472	-70,97%
- Crème fraîche à 30% et plus de MG	11 080	10 914	-1,50%	160 719	45 743	-71,54%
- Crème fraîche allégée	4 987	5 241	5,09%	71 725	21 730	-69,70%
Crème longue conservation	25 229	31 460	24,70%	370 569	117 898	-68,18%
BEURRE et MGLA*	34 229	35 773	4,51%	464 712	145 238	-68,75%
Beurre	30 110	31 102	3,29%	412 068	126 886	-69,21%
Beurre anhydre de crème (MGLA)	3 376	3 829	13,42%	6 780	15 042	121,86%
Butter oil	686	597	-12,97%	1 563	2 712	73,51%
SPECIALITES A TARTINER	646	652	0,93%	9 862	2 726	-72,36%
POUDRES DE LAIT	38 697	36 921	-4,59%	568 293	157 251	-72,33%
Lait écrémé en poudre réengraissé ou non	30 499	28 641	-6,09%	432 999	118 916	-72,54%
- 0 à 1,5 % de MG	28 185	27 752	-1,54%	400 910	112 452	-71,95%
- réengraissée (MG déduite)	2 314	889	-61,58%	32 090	6 464	-79,86%
Autres poudres de lait (1,5% et plus)	8 198	8 280	1,00%	135 294	38 336	-71,66%
-1,5 % à moins de 26 % de MG	2 907	2 462	-15,31%	39 606	12 629	-68,11%
-26 % de MG ou plus	5 291	5 817	9,94%	95 688	25 706	-73,14%

collecte Fabrication	févr.			Cumul févr.		
	2022	2023	pct%	2022	2023	pct%
CONDITIONNEMENT DE POUDRES DE LAIT	13 392	14 369	7,30%	203 523	63 010	-69,04%
Poudres infantiles	sc	sc	.	sc	sc	15,71%
Autres poudres de lait	sc	sc	.	sc	sc	4,08%
LAIT CONCENTRE CONDITIONNE	5 785	5 651	-2,32%	78 386	22 963	-70,71%
FROMAGES ET SPECIALITES FROMAGERES	134 878	133 641	-0,92%	2 004 258	559 810	-72,07%
Fromages Frais	48 681	48 901	0,45%	728 138	202 772	-72,15%
- Petits suisses, fromage blanc lissé ou campagne	43 281	43 617	0,78%	643 644	179 754	-72,07%
- Pâtes fraîches à tartiner	5 400	5 284	-2,15%	84 495	23 018	-72,76%
Fromages à pâte molle	29 367	30 471	3,76%	459 629	128 972	-71,94%
- Camembert	5 628	6 618	17,59%	98 028	27 865	-71,57%
- Brie-Coulommiers	11 089	10 556	-4,81%	173 558	45 352	-73,87%
- Autres fromages à pâte molle	12 650	13 297	5,11%	188 042	55 754	-70,35%
Fromages à pâte persillée	2 864	2 778	-3,00%	42 071	11 948	-71,60%
Fromages à pâte pressée non cuite	18 739	17 057	-8,98%	284 033	73 312	-74,19%
- Edam, gouda, mimolette	671	501	-25,34%	9 126	2 319	-74,59%
- Cantal, laguiole, salers	964	1 064	10,37%	15 420	4 676	-69,68%
- Tommes, saint-nectaire, pyrénées, morbier	2 723	2 536	-6,87%	37 459	10 380	-72,29%
- Raclette	4 086	4 703	15,10%	78 433	20 816	-73,46%
- Autre fromage à pâte pressée non cuite	10 295	8 253	-19,83%	143 594	35 120	-75,54%
Fromages à pâte pressée cuite	28 250	28 146	-0,37%	387 659	116 105	-70,05%
- Emmental	21 457	20 855	-2,81%	286 871	86 851	-69,72%
- Comté	5 631	5 943	5,54%	83 013	24 010	-71,08%
- Beaufort	364	391	7,42%	5 681	1 554	-72,65%
- Autres fromages à pâte pressée cuite	797	957	20,08%	12 093	3 690	-69,49%
Fromages à pâte filée	6 977	6 287	-9,89%	102 729	26 701	-74,01%
fromages fondus fabriqués à partir de caillé frais	sc	sc	.	sc	sc	0,00%
fromages fondus issus de la fonte de fromages	8 527	8 874	4,07%	123 465	36 934	-70,09%
caseines et caseinates	4 136	4 357	5,34%	54 940	17 128	-68,82%
poudre de lactoserum	40 369	32 891	-18,52%	550 081	139 694	-74,60%
poudre de beurre	2 468	2 274	-7,86%	29 643	8 407	-71,64%

Source : FranceAgriMer/SPP/enquête mensuelle laitière

Unités : tonnes

SC=données soumise au secret statistique

• En équivalent beurre

1.2.3 Fabrications de produits laitiers biologiques

collecte Fabrication	févr.			Cumul févr.		
	2022	2023	pct%	2022	2023	pct%
COLLECTE de lait de vache - France métropolitaine	93 474	95 177	1,82%	193 968	195 533	0,81%
Nombre de producteurs de lait de vache - France métropolitaine	4 131	4 067	-1,55%	4 131	4 067	-1,55%
COLLECTE de lait de brebis	3 004	2 901	-3,43%	6 059	5 901	-2,61%
Nombre de producteurs de lait de brebis	210	212	0,95%	393	403	2,54%
Lait liquide conditionné de vache	26 314	25 315	-3,80%	55 044	53 111	-3,51%
Yaourt et lait fermenté au lait de vache	5 435	4 850	-10,76%	11 217	10 540	-6,04%
Yaourt et lait fermenté au lait de brebis	691	645	-6,66%	1 427	1 318	-7,64%
Dessert lacté frais	937	769	-17,93%	1 977	1 575	-20,33%
CREME CONDITIONNEE	786	1 091	38,80%	1 494	1 850	23,83%
BEURRE	1 286	1 242	-3,42%	2 532	2 519	-0,51%
POUDRES DE LAIT (séchées dans le mois)	570	600	5,26%	1 001	1 387	38,56%
Fromages frais de vache	1 093	1 112	1,74%	2 468	2 447	-0,85%
Fromages frais de chèvre	82	65	-20,73%	160	133	-16,88%
Fromages frais de brebis	215	226	5,12%	535	553	3,36%
Autres fromages de vache	1 289	1 240	-3,80%	2 653	2 602	-1,92%
Autres fromages de chèvre	65	55	-15,38%	118	109	-7,63%
Autres fromages de brebis	180	205	13,89%	340	352	3,53%
Fromages fondus (tous laits)	34	26	-23,53%	75	54	-28,00%

Source : FranceAgriMer/SPP/enquête mensuelle laitière

Unités : tonnes

SC=données soumise au secret statistique

• En équivalent beurre

1.4 Commerce extérieur français

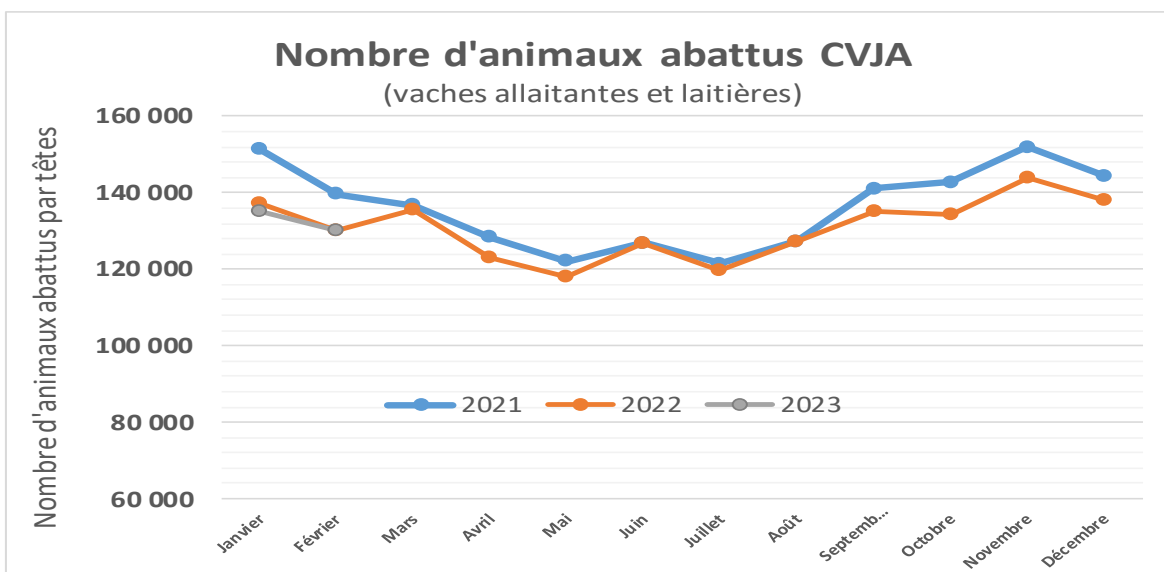
Evolution du commerce extérieur français : janvier 2023

produits	Exportations		Importations		Solde des échanges		
	cumul annuel (1000 t)	évol. %an-1	cumul annuel (1000 t)	évol. %an-1	cumul annuel (1000 t)	évol. %an-1	[n-1 - n]
Lait conditionné	10,1	-27,1%	2,3	-5,3%	7,8	-31,6%	3,6 kT
Fromages	50,3	-3,7%	31,7	0,9%	18,5	-10,7%	2,2 kT
Yaourts et laits fermentés	25,5	-8,1%	7,2	-2,1%	18,3	-10,3%	2,1 kT
Crème conditionnée	8,1	-5,8%	4,5	-4,0%	3,6	-7,9%	0,3 kT
Beurre conditionné	3,5	-4,4%	0,4	-30,5%	3,1	0,8%	0,0 kT
Beurre vac	3,5	13,6%	16,6	13,4%	-13,1	13,4%	1,5 kT
Poudre de lait écrémé	19,1	-5,7%	3,0	18,0%	16,1	-9,1%	1,6 kT
Poudre grasse	5,2	-32,2%	2,0	-10,0%	3,2	-41,5%	2,2 kT

Source : FranceAgriMer d'après les Douanes

Données arrêtées au 22/03/2023

1.5 Abattages de vaches (laitières et allaitantes) et de gros bovins



Source : FranceAgriMer d'après la SSP

Abattages de vaches (laitières et allaitantes) et gros bovins

Fin février 2023

	Nombre d'animaux abattus CVJA par têtes														
	Gros bovins mâles			Génisses			Vaches			Vaches allaitantes			Vaches laitières		
	2022	2023	%	2022	2023	%	2022	2023	%	2022	2023	%	2022	2023	%
Janvier	73 141	73 292	0.2%	48 168	47 949	-0.4%	137 139	135 171	-1.4%	61 770	60 466	-2.1%	75 369	74 705	-0.8%
Février	76 191	75 321	-1.1%	48 805	49 156	0.7%	130 030	129 946	-0.0%	60 835	60 478	-0.5%	69 195	69 468	0.3%
Mars	86 224	.	.	54 476	.	.	135 550	.	.	63 006	.	.	72 544	.	.
Avril	83 855	.	.	55 082	.	.	123 201	.	.	62 059	.	.	61 142	.	.
Mai	88 233	.	.	54 223	.	.	118 084	.	.	62 392	.	.	55 692	.	.
Juin	86 021	.	.	52 723	.	.	126 665	.	.	64 324	.	.	62 341	.	.
Juillet	79 763	.	.	49 302	.	.	119 531	.	.	62 502	.	.	57 029	.	.
Août	84 754	.	.	49 477	.	.	127 188	.	.	63 846	.	.	63 342	.	.
Septembre	82 165	.	.	52 376	.	.	135 199	.	.	63 619	.	.	71 580	.	.
Octobre	82 818	.	.	48 878	.	.	134 125	.	.	59 462	.	.	74 663	.	.
Novembre	81 315	.	.	51 217	.	.	143 733	.	.	63 881	.	.	79 852	.	.
Décembre	72 859	.	.	49 670	.	.	137 917	.	.	62 049	.	.	75 868	.	.

Source : FranceAgriMer d'après le SSP

1.5 Marge laitière (Marge IPAMPA Lait de vache sur Coût total indicé)

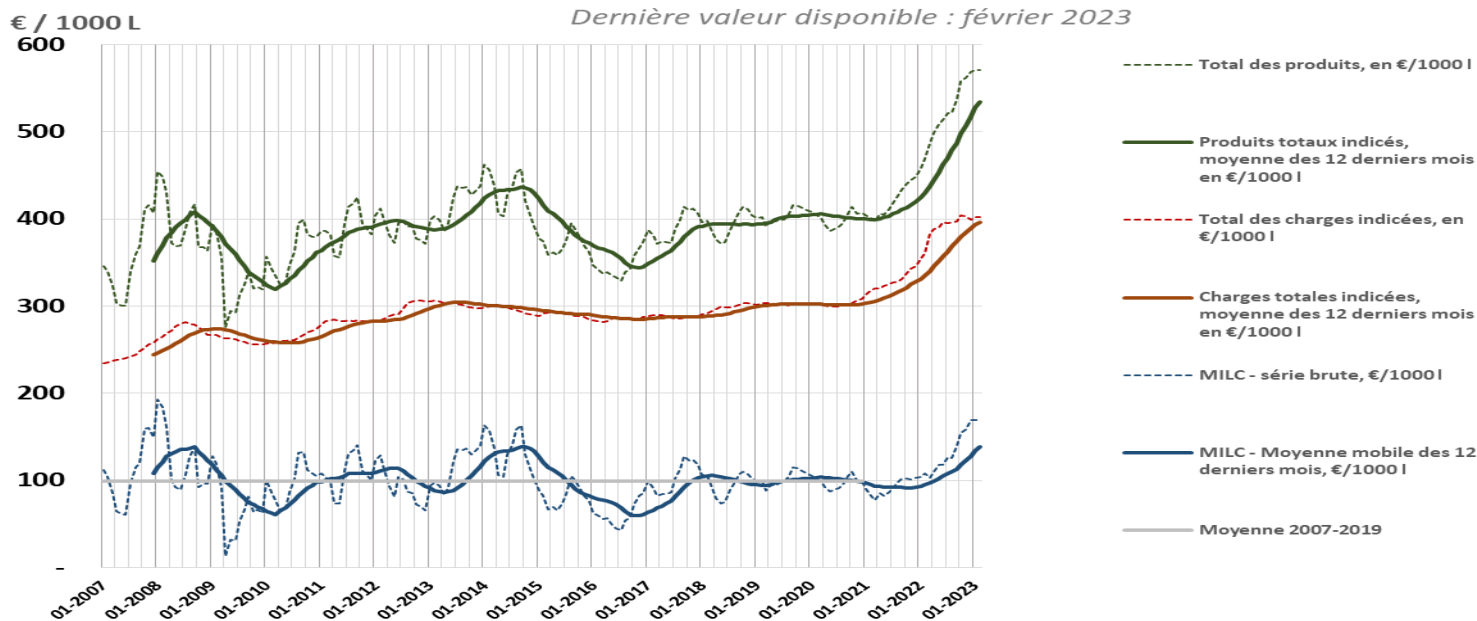
févr.

Indicateur de marge sur coût indicé
source FranceAgriMer INSEE et SSP

	janv.	févr.	mars	avr.	mai	juin	juil.	août	sept.	oct.	nov.	déc.	2022	2023	écart
MILC (Marge Ipampa sur coût indicé), en €/1000 l	169	169	212	338	126
Total des produits, en €/1000 l	571	571	928	1 142	215
Produit généré par la vente du lait, en €/1000 l	503	502	817	1 005	188
Prix du lait conventionnel (hors AOP, hors AB) payé au taux réel, en €/1000 l	500	499	811	999	188
Produit généré par les ventes d'animaux, en €/1000 l	68	69	111	137	27
Total des charges indicées, en €/1000 l	402	402	716	804	88
IPAMPA Lait de vache	139	138	247	277	30
Volume mensuel estimé en conventionnel	24 180	21 812	46 079	45 992	-87
MILC (Marge Ipampa sur coût indicé), moyenne pondérée des 12 derniers mois en €/1000 l	134	138	188	272	.
Variation N-(N-1) de MILC	65	61	39	126	.
Produits totaux indicés, moyenne des 12 derniers mois en €/1000 l	527	535	854	1 062	.
Charges totales indicées, moyenne des 12 derniers mois en €/1000 l	393	396	666	790	.
Variation N-(N-1) produit lait	97	91	98	188	.
Variation N-(N-1) autres produits	15	11	25	27	.
Variation -(N-(N-1)) Charges IPAMPA	-47	-41	-84	-88	.
MILC (Marge Ipampa sur coût indicé), en indice (100=2015)	207	208	260	415	.
en indice (100=2015)	164	170	231	333	.
Indice total des produits	153	153	249	307	58

Produits indicés - charges indicées = MILC (Marge IPAMPA Lait de vache sur Coût total indicé)

Dernière valeur disponible : février 2023

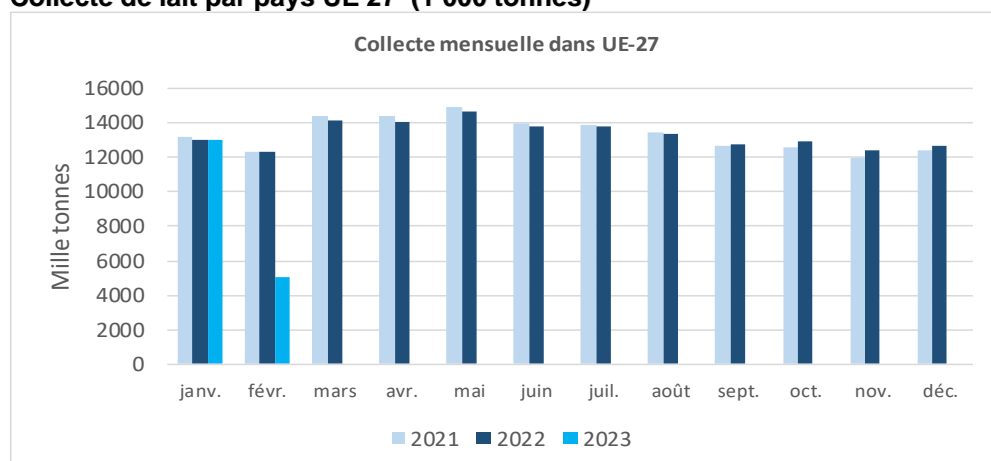


source : Institut de l'Élevage d'après FranceAgriMer, Insee et SSP

2. Données Europe

2.1- 1 Collecte de lait UE 27

Collecte de lait par pays UE 27 (1 000 tonnes)



Source : FranceAgriMer d'après Eurostat (pays répondants à la date de la publication)

1000 t	2023												.		
	janv.	févr.	mars	avr.	mai	juin	juil.	août	sept.	oct.	nov.	déc.	2022	2023	N/N-1
EU-27	13 034	5 031	13 022	13 034	0,1%
Allemagne	2 772	2 541	2 675	2 772	3,6%
France	2 046	2 076	2 046	-1,4%
Pays-Bas	1 212	1 158	1 212	4,7%
Italie	1 057	1 097	1 057	-3,7%
Pologne	1 096	1 016	1 079	1 096	1,6%
Turquie	874	837	874	4,4%
Espagne	622	631	622	-1,4%
Danemark	482	478	482	0,9%
Belgique	394	377	394	4,7%
Suisse	286	282	286	1,4%
Autriche	282	282	282	-0,1%
Tchéquie	270	253	267	270	1,3%
Suède	243	238	243	2,1%
Finlande	189	175	193	189	-2,1%
Irlande	186	372	189	186	-1,5%
Portugal	157	149	158	157	-0,7%
Hongrie	144	131	148	144	-3,0%
Norvège	139	.	.
Lituanie	104	93	109	104	-4,7%
Roumanie	96	85	96	12,3%
Estonie	72	67	70	72	3,2%
Serbie	71	71	71	0,8%
Slovaquie	69	63	70	69	-1,1%
Lettonie	66	61	66	66	-0,3%
Grèce	56	56	56	1,4%
Bulgarie	55	53	52	55	5,4%
Slovénie	48	45	49	48	-1,8%
Croatie	34	35	34	-4,8%
Chypre	23	25	23	-8,8%
Islande	13	12	12	13	1,9%
Macédoine du	9	10	9	-8,7%
Albanie	4	4	4	-10,1%
Malte	3	3	3	-1,5%
Monténégro	2	.	.

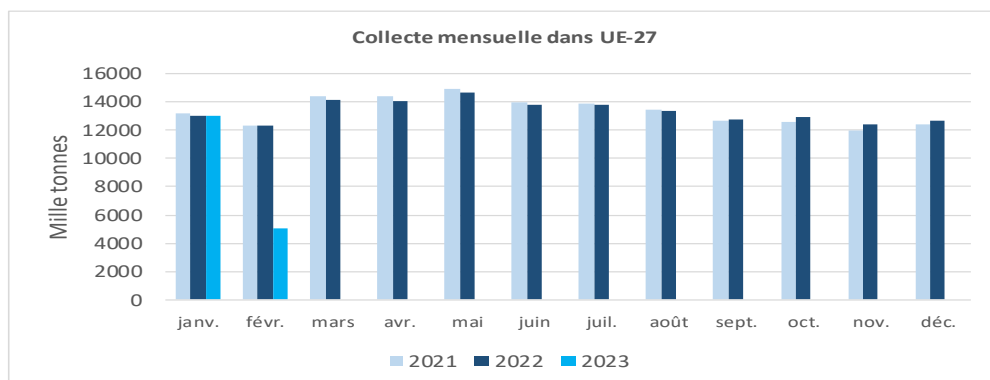
Source : FranceAgriMer d'après Eurostat (pays répondants à la date de la publication)

2.1-2 Collecte de lait bio

Collecte de lait bio par pays UE 27 (1 000 tonnes)

1000 t	2023												cumul fin janv.	
	janv.	févr.	mars	avr.	mai	juin	juil.	août	sept.	oct.	nov.	déc.	2022	2023
Belgique	9	0	0	0	0	0	0	0	0	0	0	0	114	9
Danemark	61	0	0	0	0	0	0	0	0	0	0	0	725	61
Allemagne	128	0	0	0	0	0	0	0	0	0	0	0	1 457	128
Espagne	4	0	0	0	0	0	0	0	0	0	0	0	48	4
France	103	0	0	0	0	0	0	0	0	0	0	0	1 296	103
Italie	19	0	0	0	0	0	0	0	0	0	0	0	241	19
Pays-Bas	21	0	0	0	0	0	0	0	0	0	0	0	174	21
L'Autriche	52	0	0	0	0	0	0	0	0	0	0	0	605	52
Pologne	3	0	0	0	0	0	0	0	0	0	0	0	40	3
Finlande	7	0	0	0	0	0	0	0	0	0	0	0	83	7
Suède	0	0	0	0	0	0	0	0	0	0	0	0	459	0
UE-27	424	0	0	0	0	0	0	0	0	0	0	0	8 654	424

Source : FranceAgriMer d'après Eutostat (pays répondants à la date de la publication)



2-1-3 Production UE (1 000 tonnes)

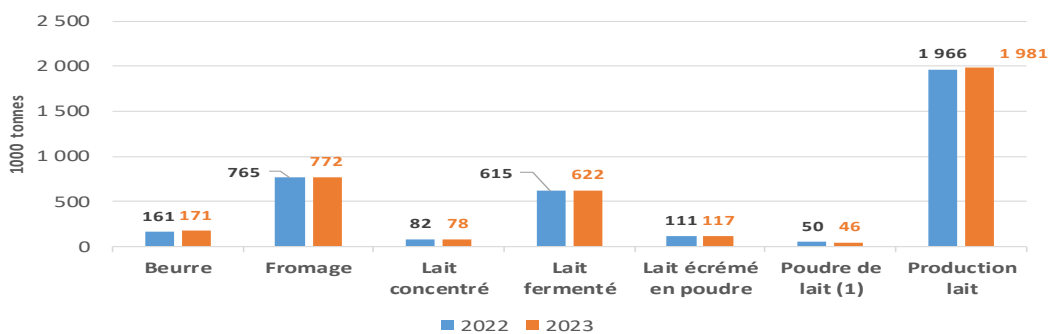
Productions mensuelles de produits laitiers de l'UE

1000 t	Production lait			Poudre de lait (1)			Lait écrémé en poudre			Lait fermenté			Lait concentré			Fromage			Beurre		
	janv.			janv.			janv.			janv.			janv.			janv.			janv.		
	2022	2023	%	2022	2023	%	2022	2023	%	2022	2023	%	2022	2023	%	2022	2023	%	2022	2023	%
L'Autriche	65	68	4.4%	0	0	-33.3%	0	1	94.4%	20	21	10.0%	.	.		18	19	4.4%	3	3	2.2%
Belgique	55	56	2.2%	3	2	-20.0%	16	17	8.8%	30	29	-1.0%	7	5	-25.0%	9	10	6.6%	9	9	4.4%
Bulgarie	5	5	-15.0%	0	0		0	0		13	13	6.6%	0	0		7	7	6.6%	0	0	22.2%
Chypre	5	5	2.0%	0	0		0	0		0	1	55.0%	0	0		0	0	100.0%	0	0	
Tchéquie	62	60	-2.2%	1	1	25.0%	2	2	4.4%	15	16	3.3%	1	1	-37.0%	12	13	4.4%	2	2	-3.3%
Allemagne	332	335	1.1%	13	11	-14.4%	29	38	31.1%	133	134	1.1%	25	25	1.1%	205	203	-1.1%	40	45	14.4%
Danemark	40	36	-9.9%	7	4	-41.4%	3	3	6.6%	10	10	1.1%	0	0		38	40	5.5%	6	9	41.4%
Estonie	9	9	-3.3%	0	0		.	.		3	3	3.3%	0	0		4	4	2.2%	0	1	75.5%
Grèce	33	32	-4.4%	0	0		0	0		13	13	-1.1%	0	0		2	2	11.1%	0	0	13.3%
Espagne	369	386	5.2%	2	4	132.0%	1	0	-13.0%	80	82	3.3%	6	7	32.0%	17	15	-7.7%	3	2	-13.3%
Finlande	46	43	-7.7%		14	14	-1.1%	0	0		7	7		5	5	-2.2%
France	250	244	-2.2%	11	11	-4.4%	33	31	-5.5%	112	112		10	9	-15.0%	145	146	1.1%	36	38	5.5%
Croatie	21	20	-5.5%	0	0		.	.		6	7	5.5%	0	0		3	3	-3.3%	0	0	14.4%
Hongrie	46	48	5.5%		10	8	-22.0%	.	.		8	8	-7.7%	1	1	16.6%
Irlande	42	42		0	0			0	0		.	.		7	6	-17.7%
Italie	229	232	1.1%	0	0		0	0		26	26	3.3%	0	0		99	100	1.1%	9	9	2.2%
Lituanie	7	6	-15.0%		6	5	-2.2%	.	.		8	8	-5.5%	1	1	23.3%
Luxembourg	.	.		0	0		0	0		.	.		0	0		
Lettonie	3	3	8.8%		3	3	-8.8%	.	.		4	5	7.7%	0	0	38.8%
Malte	.	.		0	0		0	0		.	.		0	0		.	.		0	0	
Pays-Bas	.	.		8	6	-15.0%	9	8	-8.8%	25	23	-7.7%	32	29	-9.9%	79	81	3.3%	12	11	-4.4%
Pologne	168	167		3	3	-2.2%	14	13	-5.5%	42	48	13.3%	2	3	13.3%	75	78	4.4%	19	19	2.2%
le Portugal	53	61	16.6%	1	1	1.1%	2	1	-45.5%	10	10	3.3%	0	0		5	5	-5.5%	3	3	1.1%
Roumanie	33	31	-7.7%	0	0	-14.4%	0	0	-15.0%	19	18	-7.7%	.	.		7	7	4.4%	1	1	-11.1%
Suède	59	60	1.1%	2	2		3	3	2.2%	19	18	-5.5%	.	.		7	6	-7.7%	2	2	34.4%
Slovénie	14	12	-14.4%		3	4	5.5%	.	.		1	1	-5.5%	0	0	-21.1%
Slovaquie	21	21	-2.2%		4	4	2.2%	0	0		3	3	-7.7%	1	1	-9.9%
UE-27	1 966	1 981	1.1%	50	46	-8.0%	111	117	6.6%	615	622	1.1%	82	78	-5.5%	765	772	1.1%	161	171	6.6%

(1) Poudre de lait : Crème de lait en poudre, poudre de lait entier et poudre de lait partiellement écrémé

Source : FranceAgriMer d'après Eutostat (pays répondants à la date de la publication)

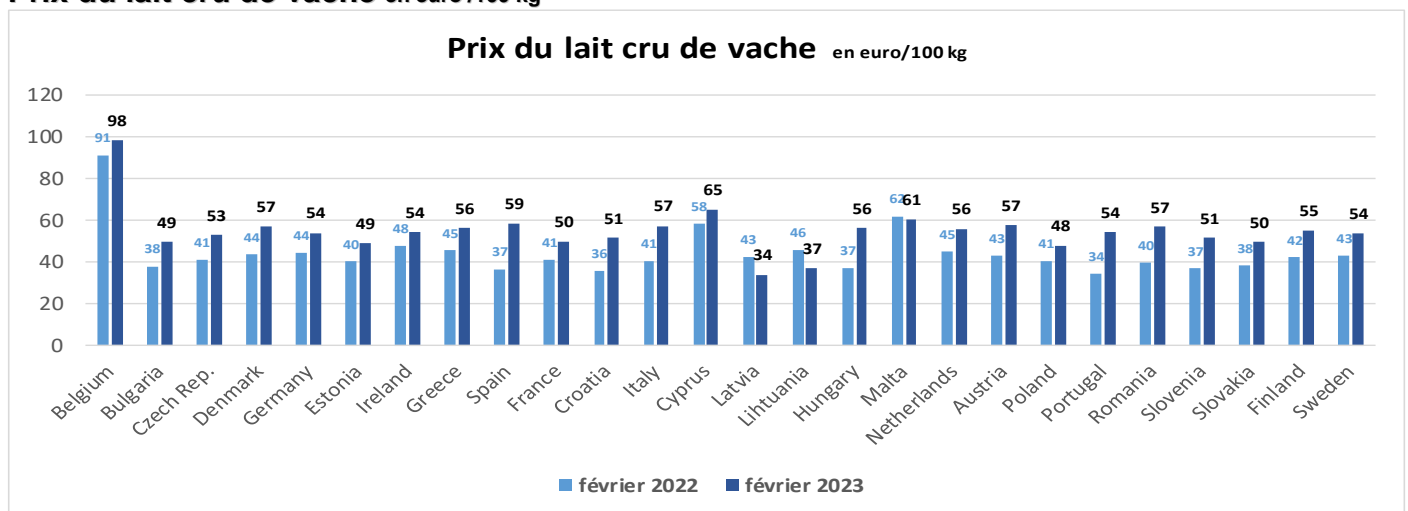
Productions UE fin janvier



Source : FranceAgriMer d'après Eutostat (pays répondants à la date de la publication)

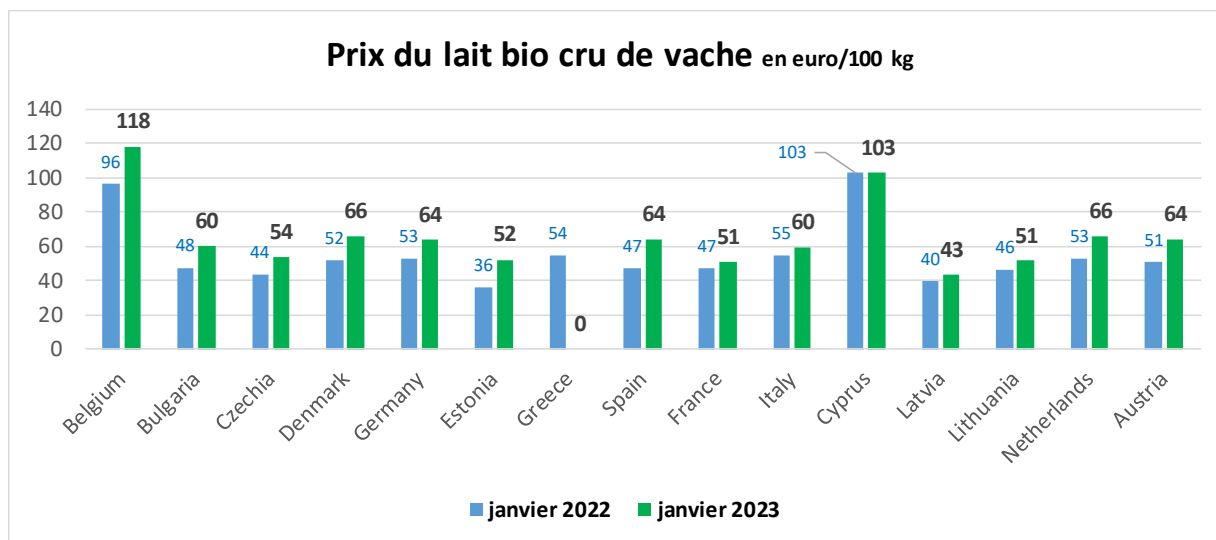
2.2 Prix du lait

Prix du lait cru de vache en euro /100 kg



FranceAgriMer d'après Commission Européenne

Prix du lait cru de vache biologique en euro/100 kg (Milk Market Observatory)



FranceAgriMer d'après Commission Européenne

2.3 Prix des produits laitiers industriels en France et UE (euros/tonnes)

• France

Semaine n°15, du 12/04/2023 au 16/04/2023

Prix moyen des facturations en €/tonnes	Beurre standard industriel 82% MG	Poudre de Lait 0% MG (consom. humaine)	Poudre de lait entier 26% MG	Poudre de Lactoserum (consom. animale)
Prix moyen (€/tonne)	NC	2 590	NC	836
écart par rapport s-1	NC	-74	NC	71
écart par rapport n-1	NC	-665	NC	-506

Semaine n°15, du 12/04/2023 au 16/04/2023

Prix moyen des contrats* en €/tonnes	Beurre standard industriel 82% MG	Poudre de Lait 0% MG (consom. humaine)	Poudre de lait entier 26% MG	Poudre de Lactoserum (consom. animale)
Prix moyen (€/tonne)	4 960	2 351	NC	NC
écart par rapport s-1	-147	-51	NC	NC
écart par rapport n-1	-2 219	-2 027	NC	NC

Source : FranceAgriMer enquête prix des produits laitiers industriels Unités : tonnes

** Prix moyen glissant des contrats

Prix moyen des contrats en mars 2023 en €/tonnes	Beurre standard industriel 82% MG	Poudre de Lait 0% MG (consom. humaine)	Poudre de lait entier 26% MG	Poudre de Lactoserum (consom. animale)
Prix moyen des contrats (€/tonne) mars 2023	5 003	2 454	3 407	698
écart par rapport n-1	-1 769	-1 543	-1 461	-668

*Prix communiqué à la Commission européenne

Source : FranceAgriMer d'après enquête

- Union européenne

Semaine n°16, du 16/04/2023 au 21/04/2023

Allemagne	Poudre lactosérum humaine (sacs)	Beurre cube 25 kg	Poudre 26 % (sacs 25 kg)	Poudre 0 % humaine (sacs 25 kg)	Poudre lactosérum animale (vrac)
Prix moyen (€/kg)	NC	4 675	3 430	2 350	600
écart par rapport s-1	NC	75	0	-100	0
écart par rapport n-1	NC	2 450	1 870	1 950	830

Source : FranceAgrimer d'après Productschap Zuivel

Semaine n°16, du 16/04/2023 au 21/04/2023

Pays-Bas	Beurre cube 25 kg	Poudre 26 % (sacs 25 kg)	Poudre 0 % humaine (sacs 25 kg)	Poudre lactosérum animale (vrac)
Prix moyen (€/kg)	4 600	3 290	2 250	640
écart par rapport s-1	0	-60	-50	0
écart par rapport n-1	2 650	1 870	1 910	820

Source : FranceAgrimer d'après ZMB

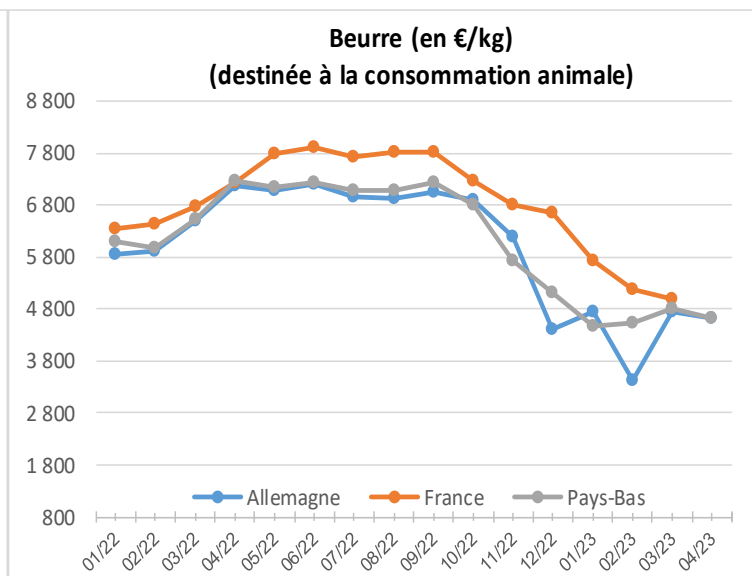
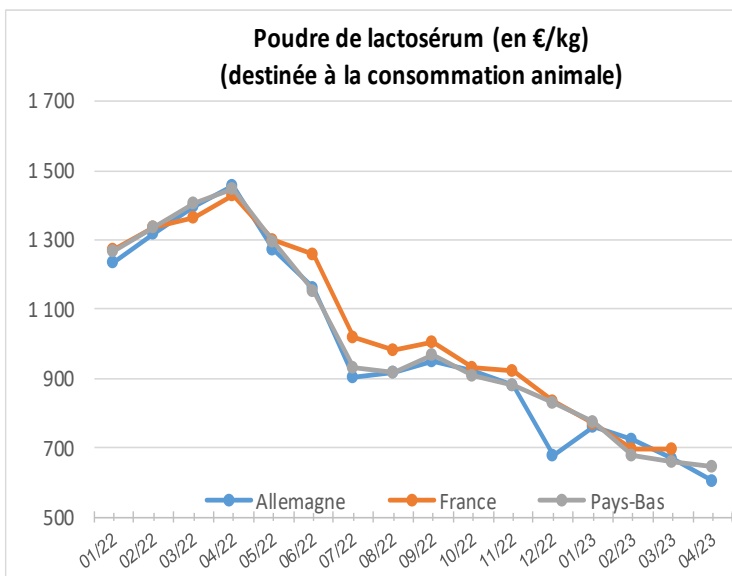
Semaine n°16, du 16/04/2023 au 21/04/2023

Prix moyen en €/kg en mars 2023		Poudre lactosérum humaine (sacs)	Beurre cube 25 kg	Poudre 26 % (sacs 25 kg)	Poudre 0 % humaine (sacs 25 kg)	Poudre lactosérum animale (vrac)
Allemagne	Prix moyen mensuel(€/kg)	840	4 625	3 440	2 427	603
	écart par rapport n-1	NC	-2 550	-1 935	-1 872	-863
Pays-Bas	Prix moyen mensuel(€/kg)	NC	4 633	2 997	2 633	647
	écart par rapport n-1	NC	-2 650	-2 217	-1 580	-817

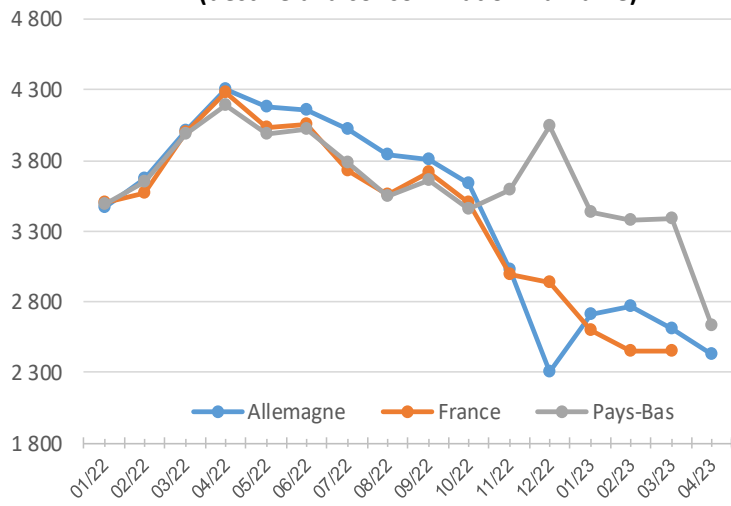
Source : FranceAgrimer d'après Productschap Zuivel et ZMB

Beurre et poudres en France et dans l'UE

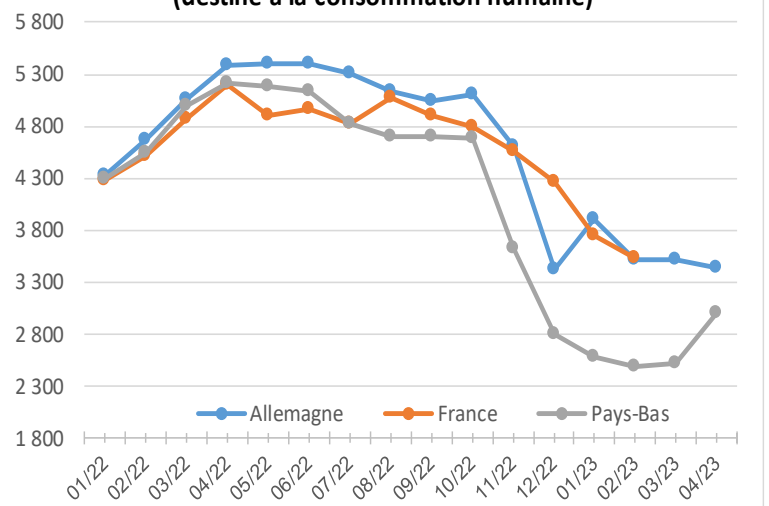
Source : FranceAgriMer d'après Productschap Zuivel, ZMB



**Poudre de lait écrémé (en €/kg)
(destiné à la consommation humaine)**

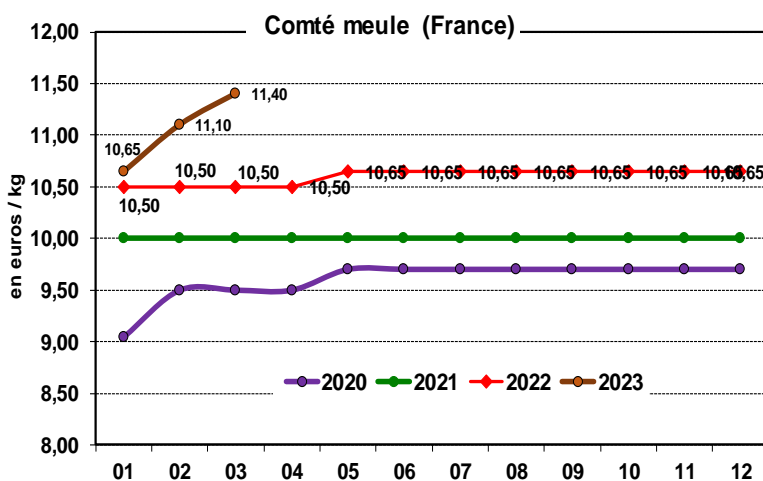


**Poudre grasse (en €/kg)
(destiné à la consommation humaine)**

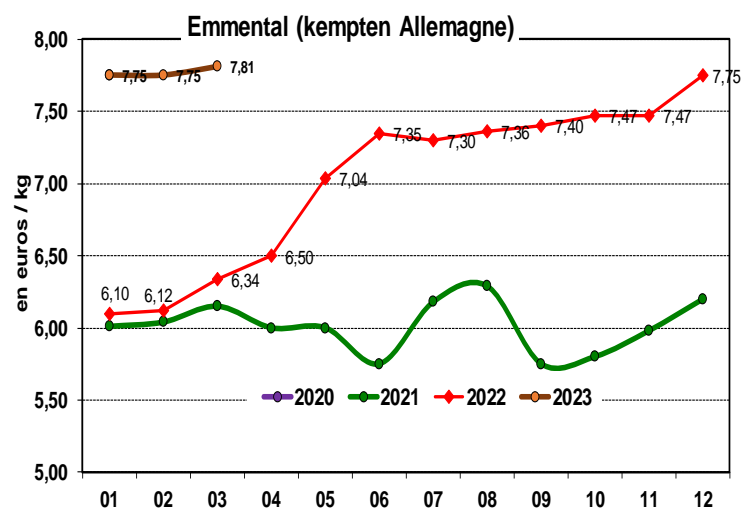


2.4 Fromages en France et dans l'UE

Prix moyen HT le kg	Comté France meule (€/kg) -d'après RNM			Emmental Allemagne (Kempton €/kg) d'après ZMB			Cheddar Angleterre(€/kg) d'après ZMB			Parmigiano Italie (€/kg) d'après ISMEA		
	2022	2023	écart	2022	2023	écart	2022	2023	écart	2022	2023	écart
janv.	10,50	10,65	0,15	6,10	7,75	1,65	3,85	4,70	0,85	11,51	11,76	0,25
févr.	10,50	11,10	0,60	6,12	7,75	1,63	3,95	3,75	-0,20	11,56	11,57	0,01
mars	10,50	11,40	0,90	6,34	7,81	1,47	4,95	3,68	-1,28	12,56	11,44	-1,12
avr.	10,50			6,50			4,65			11,69		
mai	10,65			7,04			4,78			11,76		
juin	10,65			7,35			5,36			11,77		
juil.	10,65			7,30			5,19			11,78		
août	10,65			7,36			5,07			11,78		
sept.	10,65			7,40			5,07			11,78		
oct.	10,65			7,47			5,00			11,78		
nov.	10,65			7,58			4,70			11,78		
déc.	10,65			7,75			4,70			11,78		

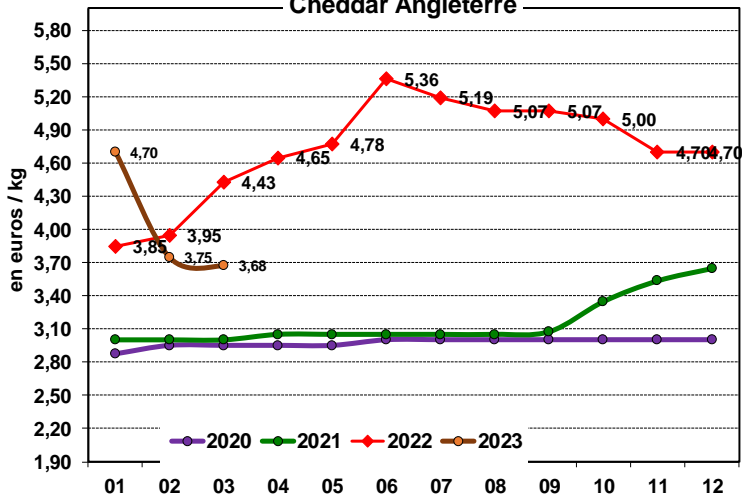


Source : FranceAgriMer d'après RNM



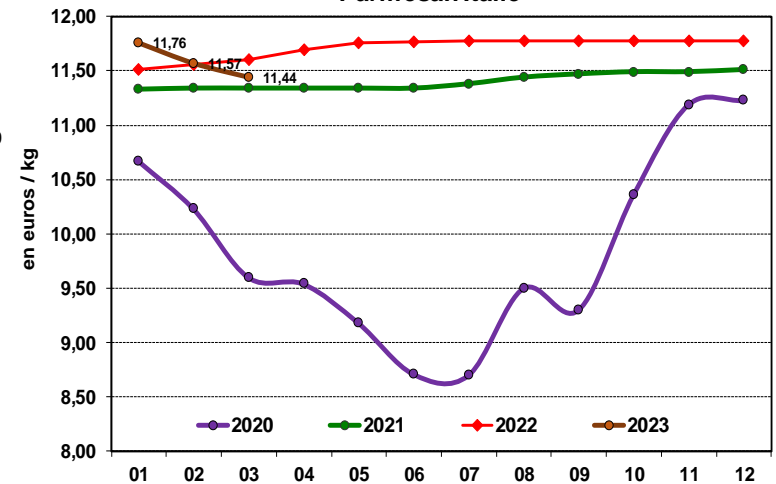
Source : FranceAgriMer d'après ZMB

Cheddar Angleterre



Source : FranceAgriMer d'après ZMB

Parmesan Italie



Source : FranceAgriMer d'après ISMEA

2.5 Commerce -UE

Exportations de produits laitiers Janvier 2022 à 2023

Tonnes	Beurre/Butteroil		Fromages		Poudre de lait écrémé		Poudre grasse	
	2023	%	2023	%	2023	%	2023	%
Belgique	1 611,6	32,2%	2 358,7	31,2%	10 350,0	-21,6%	761,2	-14,5%
Allemagne	1 395,3	14,0%	10 429,5	-17,7%	9 909,6	57,9%	2 203,9	-41,3%
Danemark	2 376,4	3,6%	6 905,7	3,3%	112,0	-86,5%	2 587,2	-48,1%
Espagne	149,4	-49,3%	1 746,7	-22,0%	283,8	29,8%	77,2	-62,4%
France	4 291,7	2,7%	7 990,8	-8,9%	11 519,2	5,4%	1 361,3	-49,9%
Irlande	4 340,5	67,4%	3 220,2	-26,2%	4 561,7	67,0%	971,6	10,1%
Italie	151,7	-24,7%	9 029,8	-2,5%	41,5	-10,1%	80,1	30,5%
Pays-Bas	3 306,4	18,2%	11 378,3	-9,5%	7 743,5	7,5%	4 419,2	-26,7%
Pologne	671,6	172,8%	3 898,1	-23,9%	6 635,6	46,4%	143,3	-38,7%
Portugal	216,9	-66,6%	288,7	-0,5%	3,7	-98,7%	44,8	-80,5%
Total UE	19 054,5	17,4%	64 818,7	-9,3%	60 881,0	16,2%	16 007,6	-30,1%

Source : FranceAgriMer d'après EUROSTAT - COMEXT -

Unités : tonnes

Importations de produits laitiers Janvier 2022 à 2023

Tonnes	Beurre/Butteroil		Fromages		Poudre de lait écrémé		Poudre grasse	
	2023	%	2023	%	2023	%	2023	%
Belgique	75,6	.	30,9	105,1%	39,2	-0,7%	.	.
Allemagne	14,0	50,0%	2 556,0	-2,1%	3,1	3335%	23,5	9127%
Danemark	229,4	-63,7%	7,6	-84,1%	44,0	3347%	0,0	.
Espagne	.	.	7,9	-72,0%
France	266,5	17,4%	387,9	-2,5%	100,1	101E3%	0,0	.
Irlande	66,2	331E4%	0,7
Italie	.	.	650,1	-8,3%	.	.	3,0	.
Pays-Bas	3 357,3	89015%	78,3	712,2%	346,1	-12,4%	76,8	512E3%
Pologne	.	.	0,0	.	.	.	0,6	.
Portugal	0,0	-99,9%	.	.
Total UE	4 045,9	352,0%	4 442,3	0,3%	683,7	32,5%	129,5	3536%

Source : FranceAgriMer d'après EUROSTAT - COMEXT.

Unités : tonnes

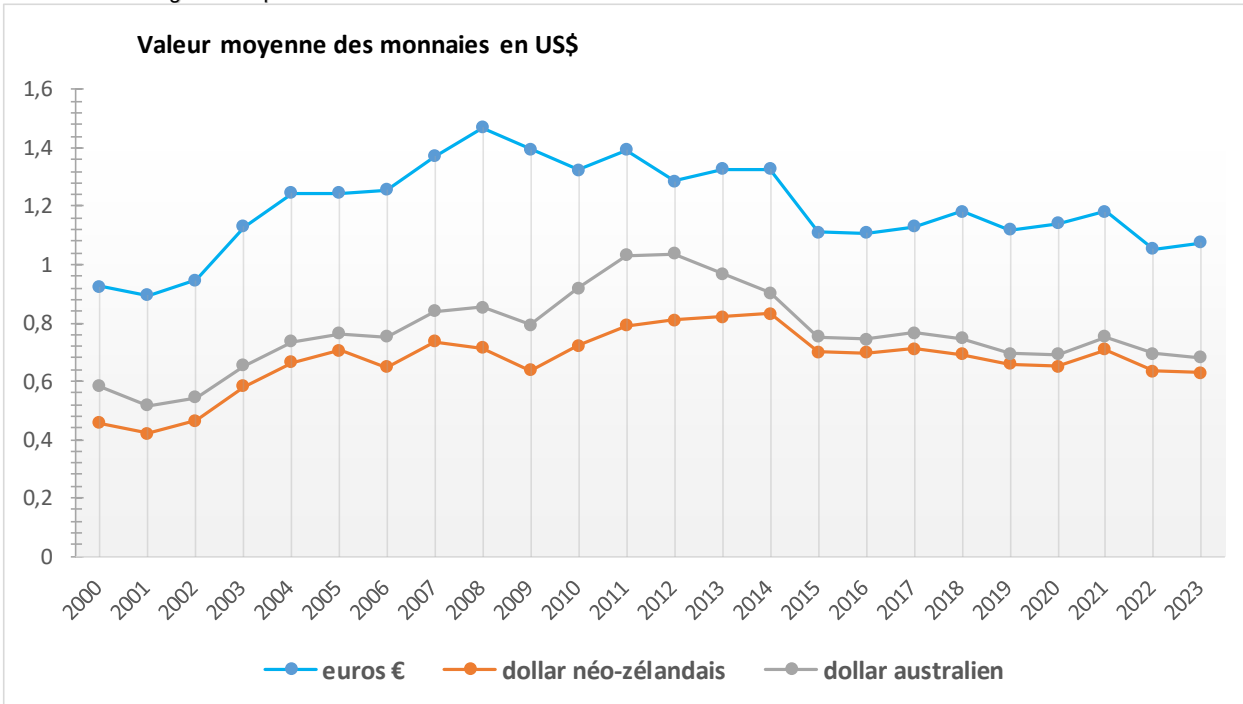
3. Monde

3.1 Parités monétaires

Moyenne monétaire de la semaine n°15 /2023
du 11/04/2023 au 14/04/2023

Moyenne monétaire	€/USD\$	USD/\$NZD	USD/\$AUD
Semaine 15 2023	1,097	0,623	0,671
Mois 04 2023	1,095	0,625	0,672
Année 2023	1,076	0,629	0,682

Source : FranceAgriMer d'après BCE



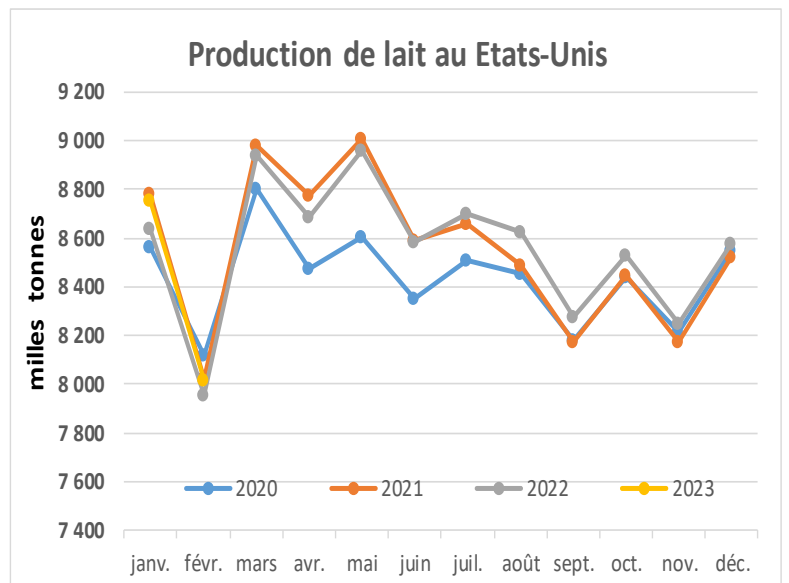
Source : FranceAgriMer d'après BCE

3.2 Production

Production de lait aux États-Unis

1000 tonnes	2020	2021	2022	2023	N/N-1 %	Ecart
janv.	8 562	8 784	8 641	8 757	1,3%	116
févr.	8 117	8 022	7 956	8 017	0,8%	61
mars	8 801	8 980	8 943	.	.	.
avr.	8 475	8 777	8 685	.	.	.
mai	8 606	9 006	8 961	.	.	.
juin	8 352	8 592	8 582	.	.	.
juil.	8 508	8 662	8 700	.	.	.
août	8 451	8 492	8 625	.	.	.
sept.	8 179	8 173	8 274	.	.	.
oct.	8 438	8 447	8 532	.	.	.
nov.	8 211	8 171	8 248	.	.	.
déc.	8 551	8 523	8 575	.	.	.
total fin févr.	33 955	34 562	34 224	16 774	-51,0%	-17 451

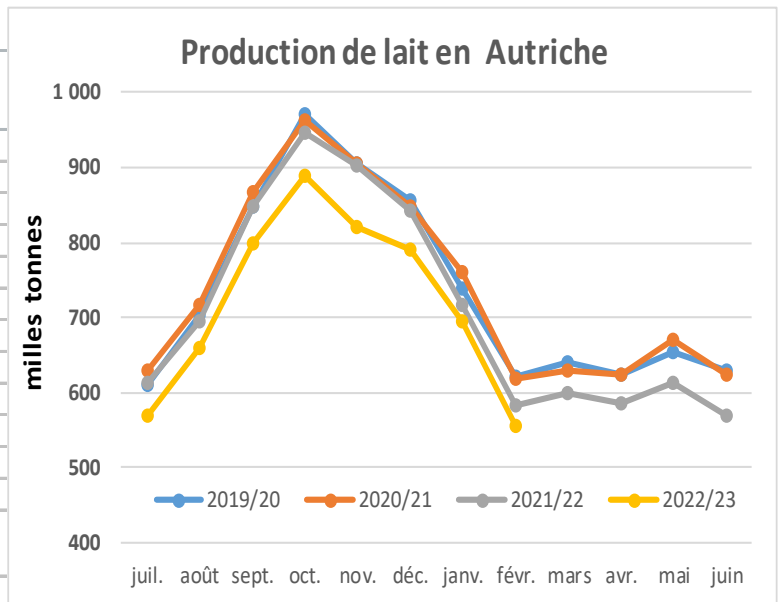
Source : FranceAgriMer d'après l'USDA



Production de lait en Australie

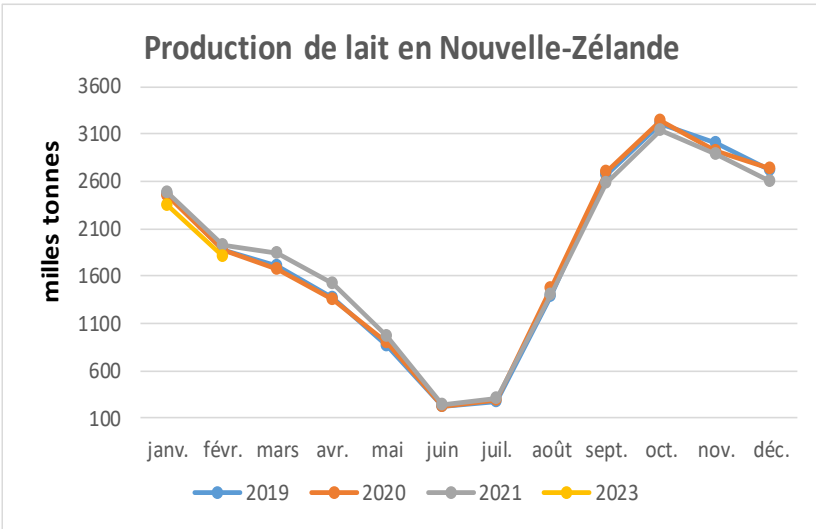
1000 tonnes	2019/20	2020/21	2021/22	2022/23	N/N-1 %	
juil.	610,02	628,94	612,86	570,20	-7,0%	
août	701,94	716,80	695,16	660,08	-5,0%	
sept.	848,76	867,87	847,48	798,09	-5,8%	
oct.	970,53	962,29	947,26	889,57	-6,1%	
nov.	906,02	904,94	902,30	819,86	-9,1%	
déc.	855,51	848,89	842,00	791,35	-6,0%	
janv.	737,64	761,66	716,58	694,52	-3,1%	
févr.	620,99	617,69	582,66	554,81	-4,8%	
mars	640,00	628,43	598,30	.	.	
avr.	623,55	624,39	585,52	.	.	
mai	653,57	671,15	612,00	.	.	
juin	628,23	625,07	569,78	.	.	
total fin						
févr.	6 251,41	6 309,09	6 146,28	5 778,47	-6,0%	
Total fin						
juin	8 796,76	8 858,13	8 511,88	5 778,47	-32,1%	-2 733

Source : FranceAgriMer d'après Dairy Australia



Production de lait en Nouvelle-Zélande

1000 tonnes	2019	2020	2021	2023	N/N-1 %	Ecart
janv.	2 471	2 454	2 475	2 352	-5,0%	-123
févr.	1 875	1 875	1 932	1 814	-6,1%	-118
mars	1 713	1 680	1 844	.	.	.
avr.	1 364	1 356	1 514	.	.	.
mai	868	905	974	.	.	.
juin	226	230	234	.	.	.
juil.	274	286	305	.	.	.
août	1 394	1 468	1 397	.	.	.
sept.	2 664	2 708	2 590	.	.	.
oct.	3 213	3 240	3 133	.	.	.
nov.	3 003	2 928	2 884	.	.	.
déc.	2 722	2 741	2 603	.	.	.
total fin						
févr.	2 471	2 454	2 475	2 352	-5,0%	-123

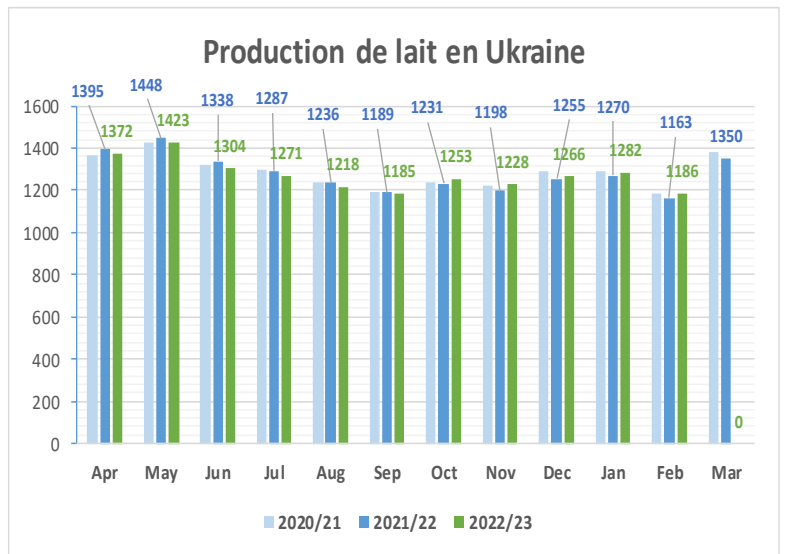


Source : FranceAgriMer d'après DCANZ

Production de lait en Ukraine

1000 tonnes	2019/20	2020/21	2021/22	2022/23	N/N-1 %	Ecart
Apr	1 379	1 369	1 395	1 372	-1,6%	-23
May	1 437	1 425	1 448	1 423	-1,7%	-25
Jun	1 327	1 319	1 338	1 304	-2,5%	-34
Jul	1 305	1 299	1 287	1 271	-1,2%	-16
Aug	1 243	1 237	1 236	1 218	-1,5%	-18
Sep	1 191	1 195	1 189	1 185	-0,3%	-4
Oct	1 228	1 241	1 231	1 253	1,8%	22
Nov	1 198	1 226	1 198	1 228	2,5%	30
Dec	1 263	1 292	1 255	1 266	0,9%	11
Jan	1 286	1 292	1 270	1 282	0,9%	12
Feb	1 217	1 184	1 163	1 186	2,0%	23
Mar	1 347	1 380	1 350	.	.	.
total fin						
févr.	15 421	15 459	15 360	13 988	-8,9%	-1 372

Source : FranceAgriMer d'après ahdb.org.uk



BEURRE			POUDRE 0%			POUDRE 26%		
Cours mondial ZMP *	Cours zone Europe USDA	Cours zone Océanie USDA	Cours mondial ZMP *	Cours zone Europe USDA	Cours zone Océanie USDA	Cours mondial ZMP *	Cours zone Europe USDA	Cours zone Océanie USDA
4 725	5 250	4 600	2 600	2 663	2 600	3 300	3 750	3 038

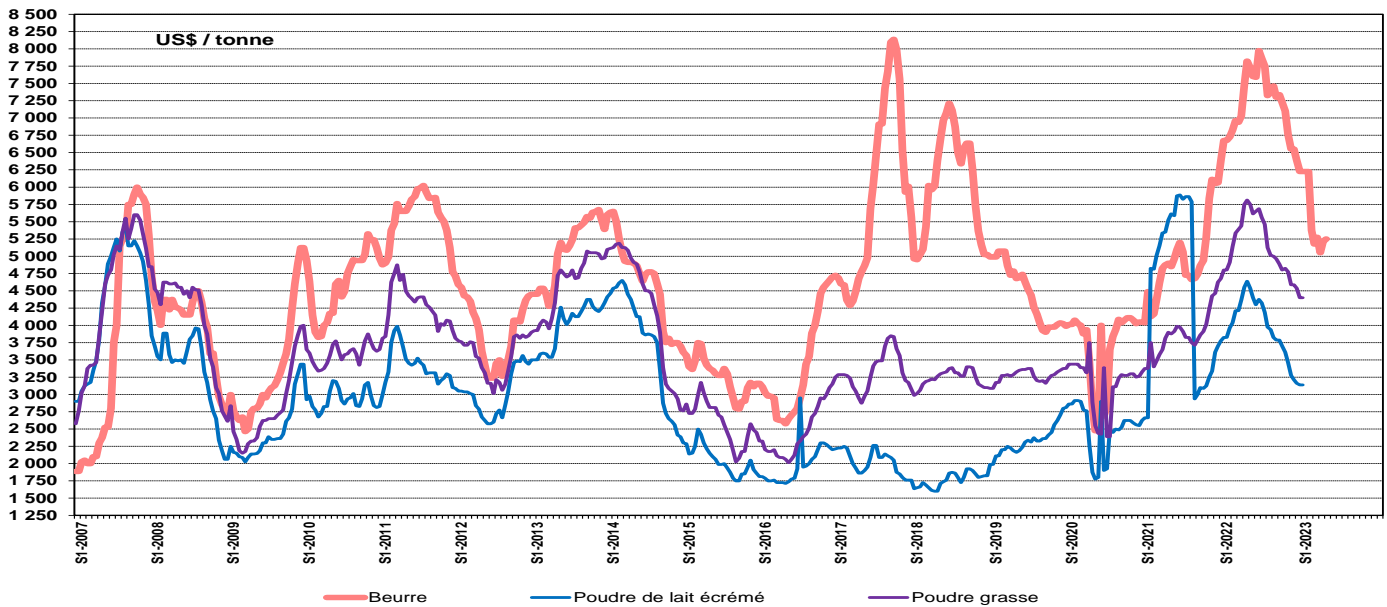
Cours en US \$/tonne

Source : FranceAgriMer, USDA, ZMB

Cours zone Europe USDA : arrêtées au 17/04/2023 *

Attention cours mondial ZMP : semaine 15//2023

Cours zone en Europe USDA



source : FranceAgrimer/USA (en US\$/tonne)

3.4.1 Exportations mondiales des principaux concurrents

Evolution des principaux exportateurs de janvier 2022-2023

Sources: IHS MARKIT/GTA beurre/butteroil (1) : en équivalent beurre

BUTTER + BUTTEROIL				POUDRE GRASSE			
quantité : tonnes	2022	2023	%	quantité : tonnes	2022	2023	%
New Zealand	37 377	41 487	11%	New Zealand	117 640	118 879	1%
EU*	16 236	19 054	17%	EU*	22 898	16 008	-30%
India	6 674	1 206	-82%	Argentina	13 519	9 256	-32%
United States	4 913	4 283	-13%	Uruguay	8 235	13 526	64%
Belarus	4 868	0	0 no data 2023	Australia	5 233	2 615	-50%
United Kingdom HMRC (Incl N Ireland)	2 838	0	0 no data 2023	Singapore	3 463	1 974	-43%
Australia	2 248	649	-71%	Belarus	2 589	0	0 no data 2023
Argentina	2 114	1 047	-50%	United States	2 016	1 123	-44%
Uruguay	2 034	1 596	-22%	Chile	1 817	0	0 no data 2023
Turkey	2 020	44	-98%	Paraguay	377	1 449	74%

POUDRE DE LAIT				FROMAGE			
quantité : tonnes	2022	2023	%	quantité : tonnes	2022	2023	%
United States	59 406	68 211	15%	EU*	71 455	64 819	-9%
EU*	52 406	60 881	16%	New Zealand	32 024	34 751	9%
New Zealand	30 196	49 852	65%	United States	29 525	34 111	16%
Australia	14 532	11 253	-23%	Belarus	25 887	0	0 no data 2023
Belarus	8 163	0	0 no data 2023	Australia	13 046	7 550	-42%
Iran	4 996	0	0 no data 2023	United Kingdom HMRC (Incl N Ireland)	12 724	0	0 no data 2023
Turkey	3 544	242	-93%	Bahrain	7 474	6 914	-7%
United Kingdom HMRC (Incl N Ireland)	2 702	0	0 no data 2023	Iran	7 127	0	0 no data 2023
Canada	2 185	1 712	-22%	Switzerland	5 249	4 870	-7%
Uruguay	2 151	1 684	-22%	Argentina	3 025	4 740	57%

3.4.2 Importations mondiales des principaux concurrents

Évolution des principaux importateurs de janvier 2022-2023

BUTTER + BUTTEROIL				% ue origine	
quantité : tonnes	2022	2023	% 2023/2022	UE 2022	UE 2023
China	16 224	12 730	-22%	5%	6%
Russia	7 548	0	0%	0	0 no data 2023
United States	4 184	7 685	84%	56%	43%
Saudi Arabia	3 842	0	33%	0	0 no data 2023
Australia	3 282	6 176	88%	7%	5%
Morocco	3 138	1 022	-67%	42%	35%
Canada	2 185	2 955	35%	1%	1%
Bahrain	2 034	1 635	-20%	3%	8%
South Korea	2 025	2 140	6%	40%	45%
EU*	895	4 046	0%	0	0

POUDRE DE LAIT				% ue origine	
quantité : tonnes	2022	2023	% 2023/2022	UE 2022	UE 2023
China	47 986	34 266	-29%	10%	16%
Mexico	20 967	0	0%	0	0 no data 2023
Philippines	19 129	0	31%	0	0 no data 2023
Malaysia	11 984	0	40%	0	0 no data 2023
Vietnam (BOL)	11 122	0	20%	0	0 no data 2023
Indonesia	10 792	11 679	8%	27%	18%
Colombia	10 639	0	2%	0	0 no data 2023
Egypt	6 335	0	44%	0	0 no data 2023
Singapore	6 140	4 335	-29%	33%	7%
Morocco	2 292	5 278	130%	100%	82%

POUDRE GRASSE				% ue origine	
quantité : tonnes	2022	2023	% 2023/2022	UE 2022	UE 2023
China	229 154	46 325	-80%	0%	3%
Saudi Arabia	10 648	0	9%	0	0 no data 2023
7451	8 645	0	0%	0%	0
Sri Lanka	5 717	3 271	-43%	0%	0%
Taiwan	4 943	0	1%	0	0 no data 2023
Vietnam (BOL)	4 777	0	3%	0	0 no data 2023
Singapore	4 561	5 868	29%	12%	13%
Indonesia	4 306	7 037	63%	1%	0%
Brazil	3 279	9 853	201%	0%	0%
Australia	3 006	3 786	26%	4%	2%

FROMAGE				% ue origine	
quantité : tonnes	2022	2023	% 2023/2022	UE 2022	UE 2023
United Kingdom HMR	25 452	0	99%	0	0 no data 2023
Saudi Arabia	21 439	0	54%	0	0 no data 2023
19652	17 137	0	42%	35%	0
Russia	19 148	0	0%	0	0 no data 2023
United States	13 294	13 872	4%	67%	73%
South Korea	12 318	11 144	-10%	38%	35%
China	12 076	13 108	9%	20%	15%
Australia	7 677	10 505	37%	29%	17%

beurre/butteroil (1) : en équivalent beurre Sources: IHS MARKIT/GTA

Rédaction : direction Marchés, études et prospective - Service Analyses et fonctions transversales et multifilaires
 – Unité Système d'information économique / Contact : U_SD@franceagri.fr Tel : 01.73.30.30.00 - Fax : 01.73.30.30.30
 FranceAgriMer s'efforce de diffuser des informations exactes et à jour et corrigera, dans la mesure du possible, les erreurs qui lui seront signalées.
 Toutefois, l'établissement ne peut en aucun cas être tenu responsable de l'utilisation et de l'interprétation de l'information contenue dans cette publication qui ne
 vise pas à délivrer des conseils personnalisés.

Copyright : tous droits de reproduction réservés, sauf autorisation de FranceAgriMer



Directrice de la publication : Christine Avelin / Rédaction : direction Marchés, études et prospective

12 rue Henri Rol-Tanguy / TSA 20002 / 93555 Montreuil cedex
 Tél. : +33 1 73 30 30 00 — www.franceagri.fr

@FranceAgriMerFR FranceAgriMer