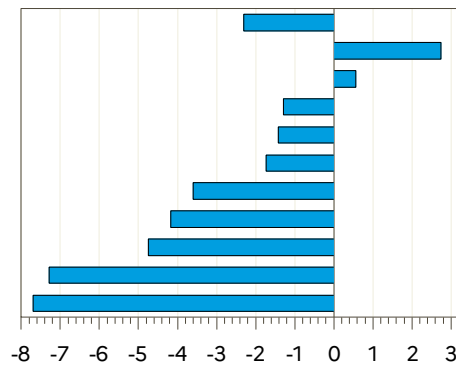


DONNÉES LAIT DE VACHE



Semaine n°14 du 3 au 9 avril 2023

FRANCE
 Normandie
 Hauts-de-France IDF
 Auvergne-Rhône-Alpes
 Centre-Val de Loire
 Grand Est
 Pays-de-la-Loire
 Bourgogne-Franche-Comté
 Bretagne
 Nouvelle-Aquitaine
 Occitanie PACA



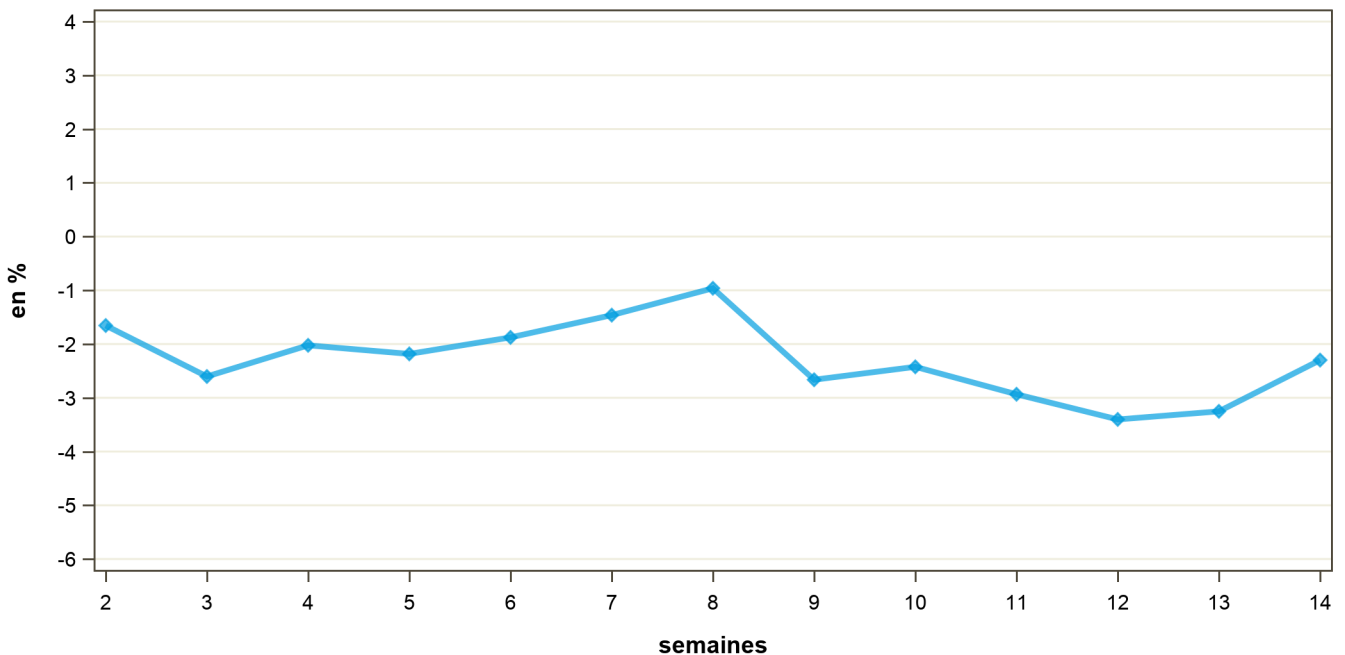
En % 2023 / 2022

Régions	Évolution N-1 (en %)	Évolution S-1 (en %)
Auvergne-Rhône-Alpes	-1.3	-0.6
Bourgogne-Franche-Comté	-4.2	-0.1
Bretagne	-4.7	1.1
Centre-Val de Loire	-1.4	2.3
Grand Est	-1.7	-1.2
Hauts-de-France IDF	0.6	-0.3
Normandie	2.7	1.9
Nouvelle-Aquitaine	-7.3	-3.8
Occitanie PACA	-7.7	-1.1
Pays-de-la-Loire	-3.6	0.4
FRANCE	-2.3	0.3

Source : FranceAgriMer / sondage lait de vache

Source : FranceAgriMer / sondage lait de vache

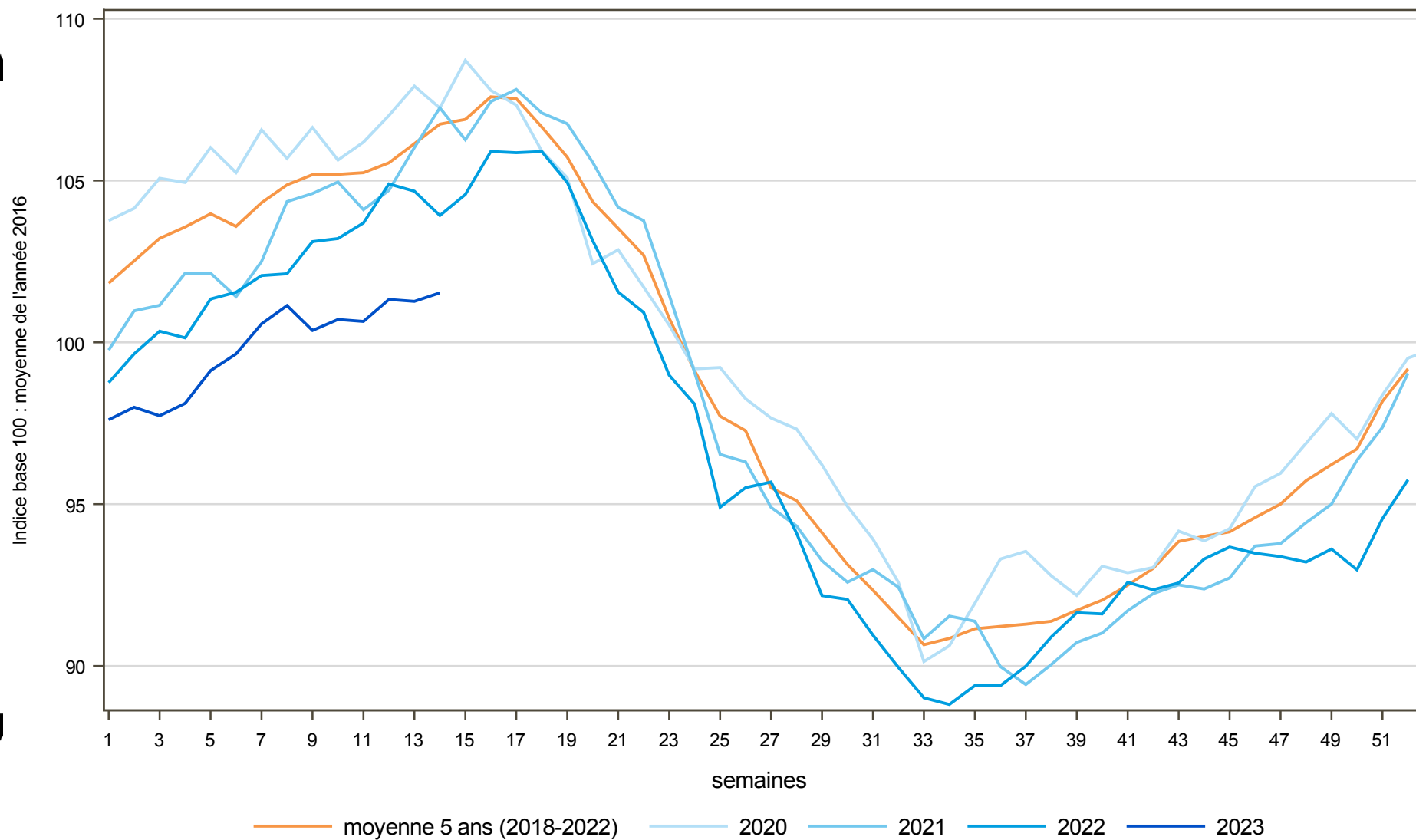
Évolution nationale N/N-1



Source : FranceAgriMer / sondage lait de vache

COLLECTE FRANCAISE : 2020, 2021, 2022 et 2023

semaine n°14 / 2023



Directrice de la publication : Cristine Avelin / Rédaction : direct on Marchés, études et prospective
12 rue Henri Rollanguy - TSA 20002 / 93555 MONTREUIL Cedex
Tél : 01 73 30 30 00 www.franceagrimet.fr
FranceAgriMer
@franceagrimet

