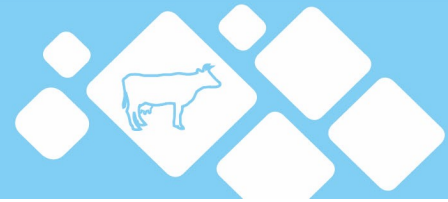
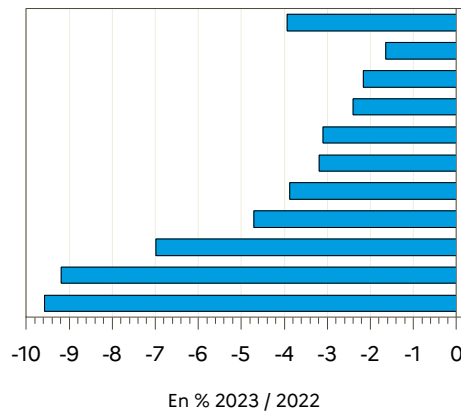


DONNÉES LAIT DE VACHE



Semaine n°18 du 1 au 7 mai 2023

FRANCE
Hauts-de-France IDF
Auvergne-Rhône-Alpes
Normandie
Grand Est
Pays-de-la-Loire
Centre-Val de Loire
Bretagne
Nouvelle-Aquitaine
Bourgogne-Franche-Comté
Occitanie PACA

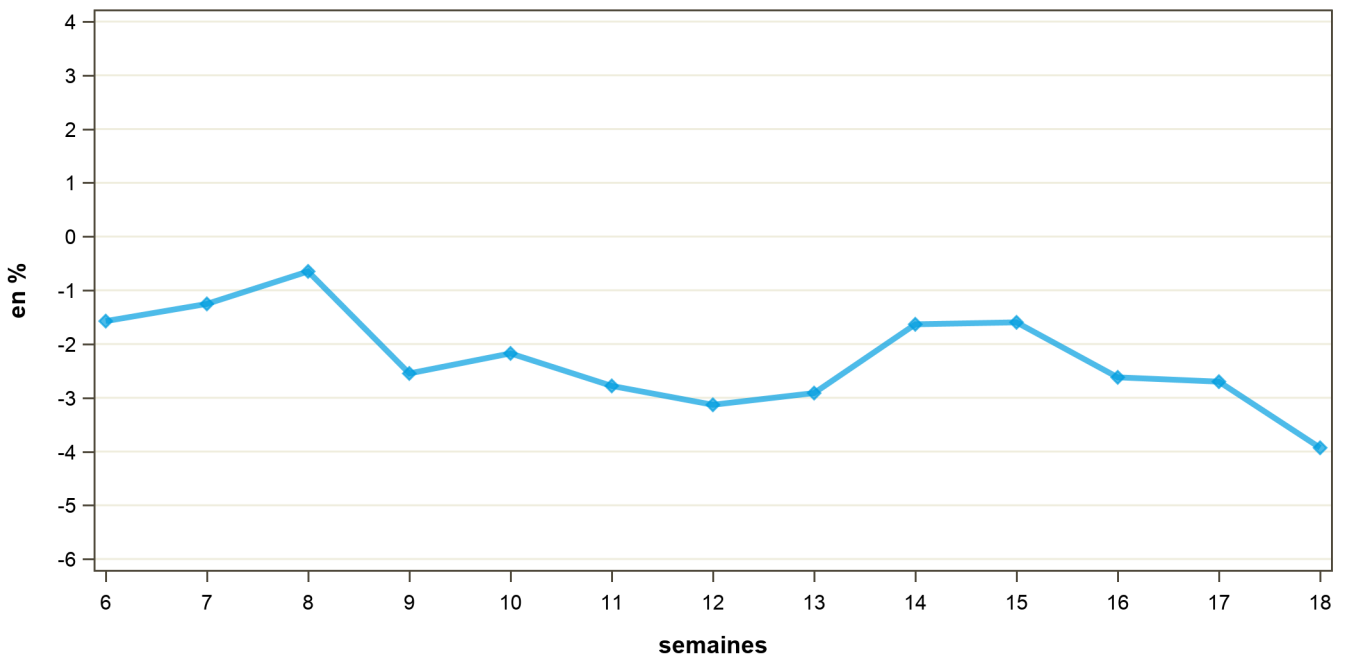


Régions	Évolution N-1 (en %)	Évolution S-1 (en %)
Auvergne-Rhône-Alpes	-2.2	0.3
Bourgogne-Franche-Comté	-9.2	-1.0
Bretagne	-4.7	-0.8
Centre-Val de Loire	-3.9	1.1
Grand Est	-3.1	-1.5
Hauts-de-France IDF	-1.6	-2.0
Normandie	-2.4	-3.5
Nouvelle-Aquitaine	-7.0	-3.2
Occitanie PACA	-9.6	-0.8
Pays-de-la-Loire	-3.2	0.8
FRANCE	-3.9	-1.2

Source : FranceAgriMer / sondage lait de vache

Source : FranceAgriMer / sondage lait de vache

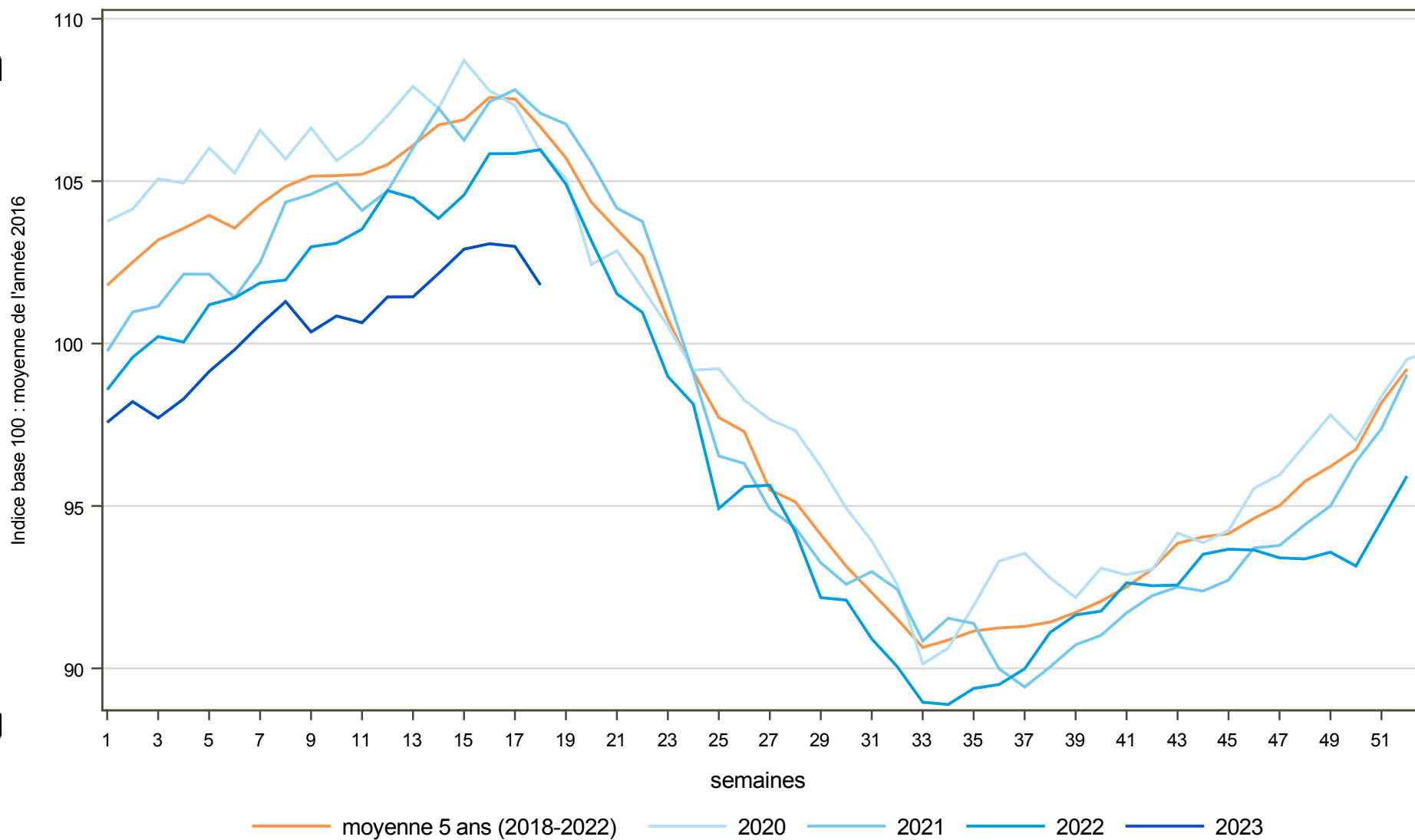
Évolution nationale N/N-1



Source : FranceAgriMer / sondage lait de vache

COLLECTE FRANCAISE : 2020, 2021, 2022 et 2023

semaine n°18 / 2023



Directrice de la publication : Cristine-Avelin / Rédaction : direct on Marchés, études et prospective
12 rue Henri Roll-Tanguy - TSA 20002 / 93555 MONTREUIL Cedex
Tél : 01 73 30 30 00 www.franceagrimet.fr
FranceAgriMer
@franceagrimet

