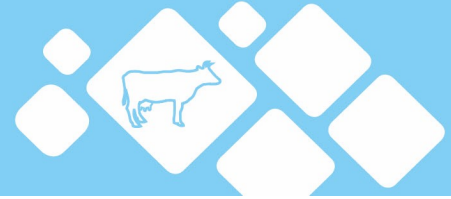
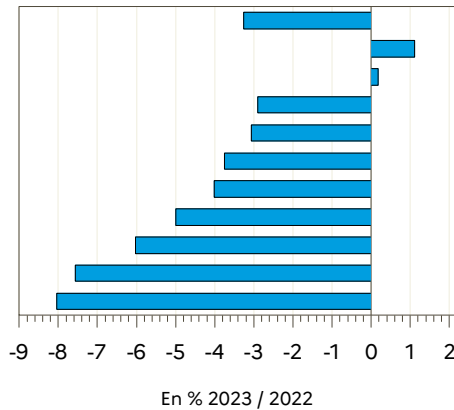


# DONNÉES LAIT DE VACHE



Semaine n°20 du 15 au 21 mai 2023

FRANCE  
Normandie  
Hauts-de-France IDF  
Auvergne-Rhône-Alpes  
Centre-Val de Loire  
Grand Est  
Pays-de-la-Loire  
Bretagne  
Bourgogne-Franche-Comté  
Occitanie PACA  
Nouvelle-Aquitaine

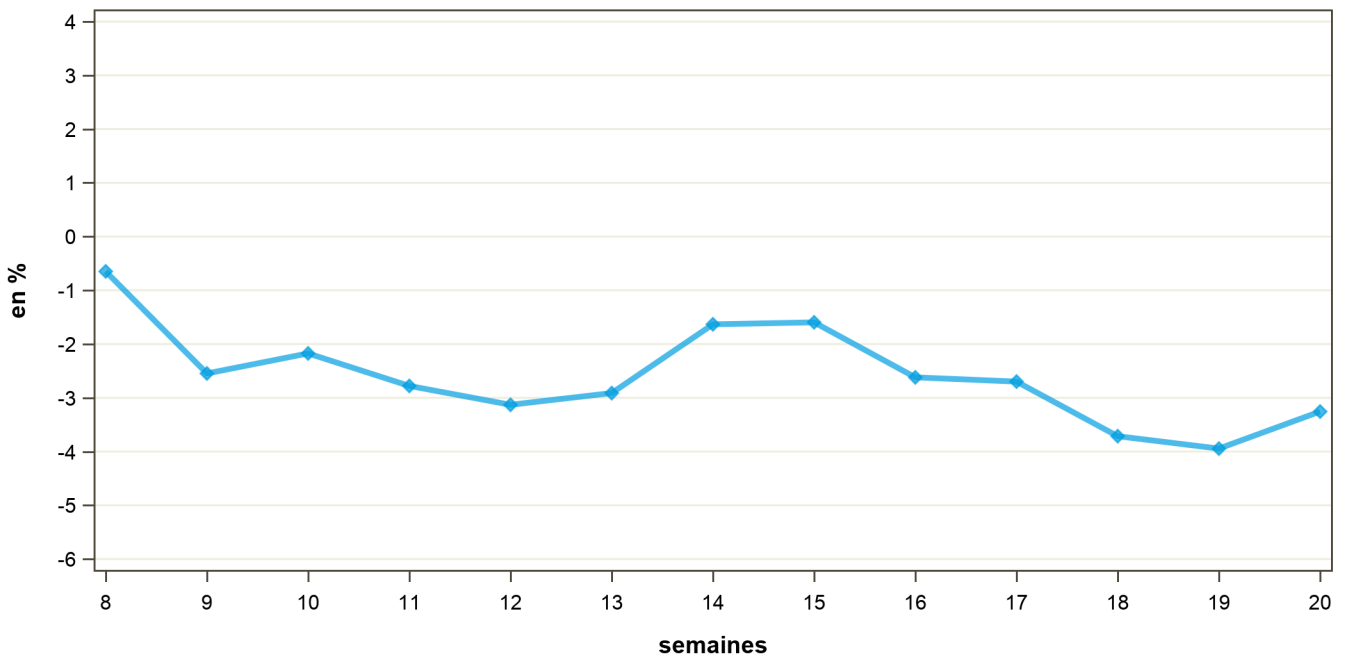


Régions	Évolution N-1 (en %)	Évolution S-1 (en %)
Auvergne-Rhône-Alpes	-2.9	-1.9
Bourgogne-Franche-Comté	-6.0	-2.1
Bretagne	-5.0	-0.6
Centre-Val de Loire	-3.1	1.4
Grand Est	-3.8	-3.4
Hauts-de-France IDF	0.2	-0.7
Normandie	1.1	-0.2
Nouvelle-Aquitaine	-8.0	-0.9
Occitanie PACA	-7.6	-0.4
Pays-de-la-Loire	-4.0	-0.1
<b>FRANCE</b>	<b>-3.3</b>	<b>-1.0</b>

Source : FranceAgriMer / sondage lait de vache

Source : FranceAgriMer / sondage lait de vache

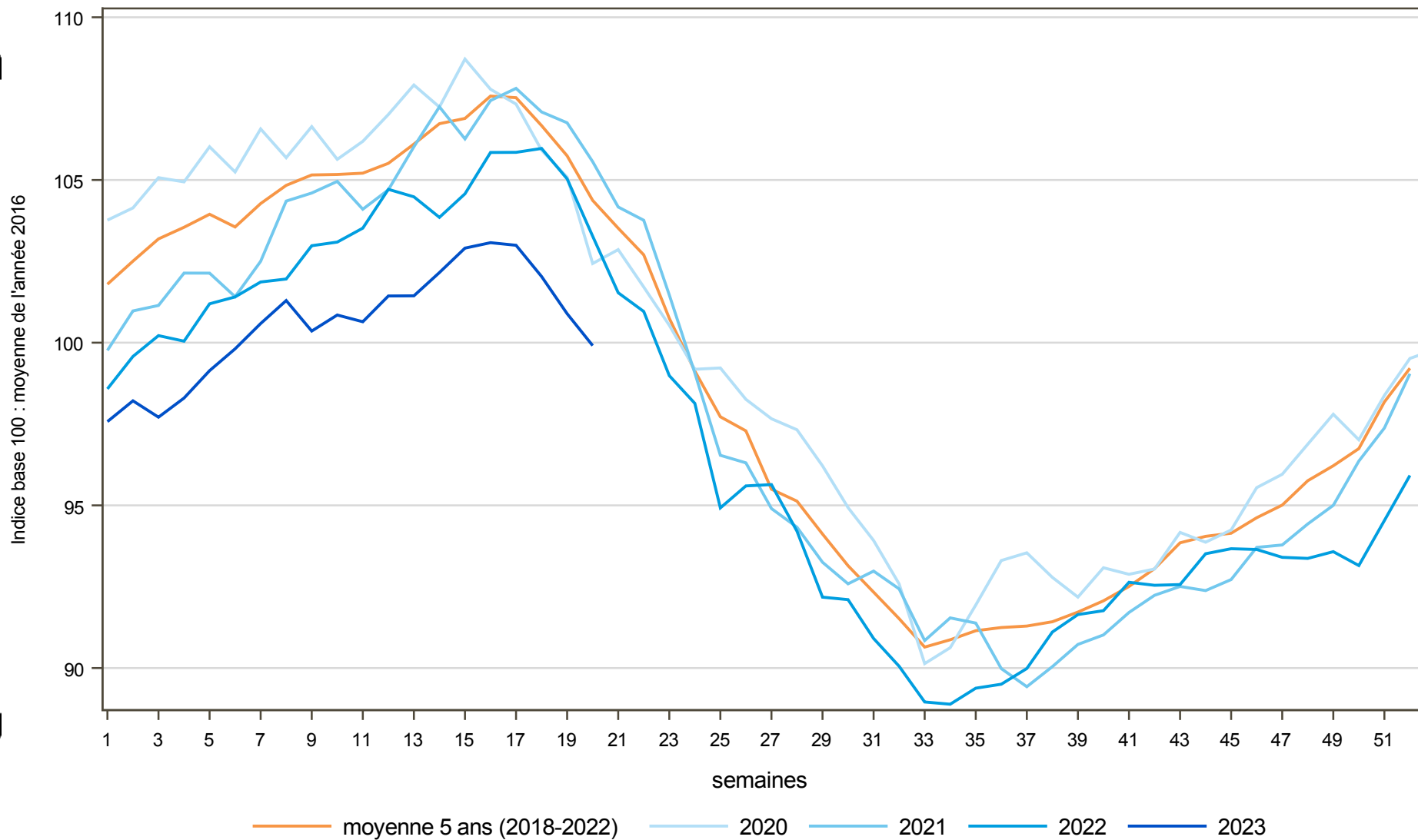
## Évolution nationale N/N-1



Source : FranceAgriMer / sondage lait de vache

# COLLECTE FRANCAISE : 2020, 2021, 2022 et 2023

semaine n°20 / 2023



Directrice de la publication : Cristine-Avelin / Rédaction : direct on Marchés, études et prospective  
12 rue Henri Roll-Tanguy - TSA 20002 / 93555 MONTREUIL Cedex  
Tél : 01 73 30 30 00 [www.franceagrimet.fr](http://www.franceagrimet.fr)  
FranceAgriMer  
@franceagrimet

