

TABLEAU DE BORD

INDICATEURS DU CNIEL

PERFORMANCE ÉCONOMIQUE ET SOCIALE

Dans le cadre de son plan de filière France Terre de Lait, le Cniel dote la filière d'un tableau de bord d'indicateurs économiques pour l'ensemble de ses acteurs.

Celui-ci doit permettre à chacun de disposer d'informations économiques fiables et communes et créer des conditions de négociations commerciales plus transparentes, réactives et source d'équité entre les acteurs.

Les indices et indicateurs mis à la disposition de tous les opérateurs via le tableau de bord visent à atténuer les asymétries d'informations et permettre aux acteurs du marché de prendre des décisions plus éclairées sans que ceux-ci n'aient un quelconque caractère contraignant. Naturellement, chaque opérateur reste parfaitement libre dans la détermination de sa stratégie économique et commerciale.



France terre de LAIT



TABLEAU DE BORD INDICATEURS

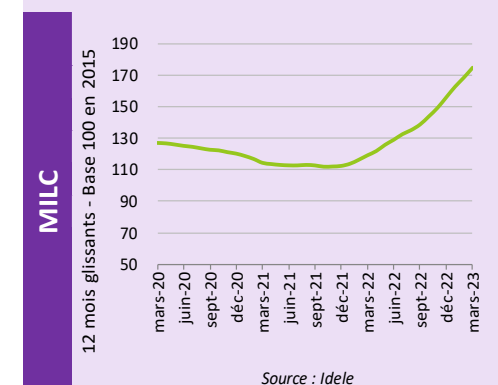
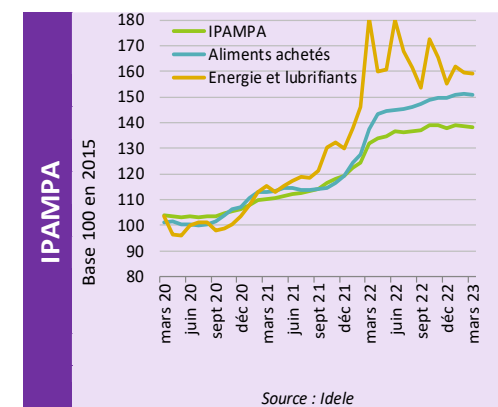
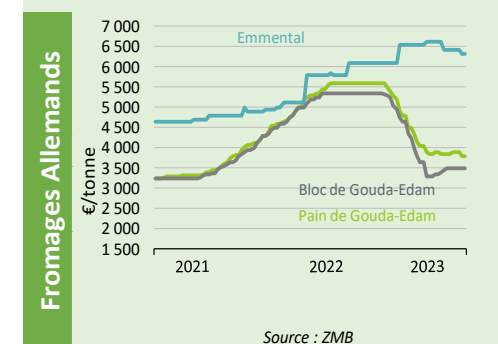
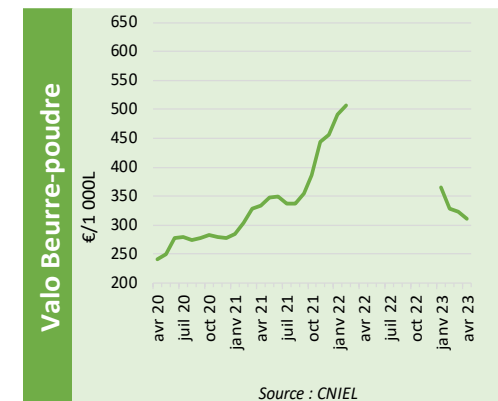
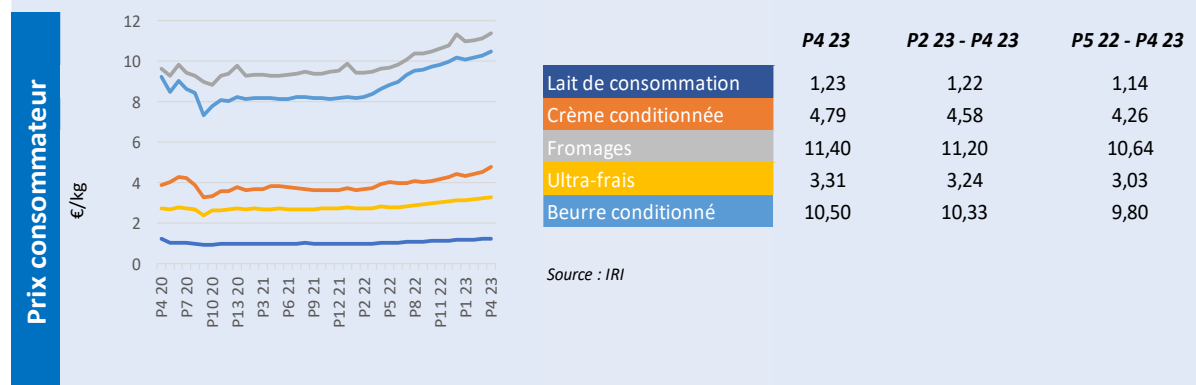
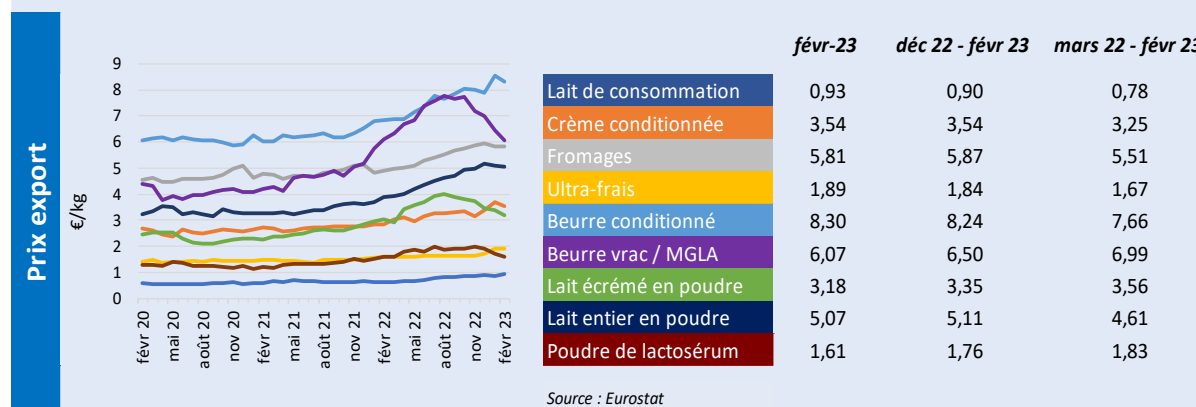
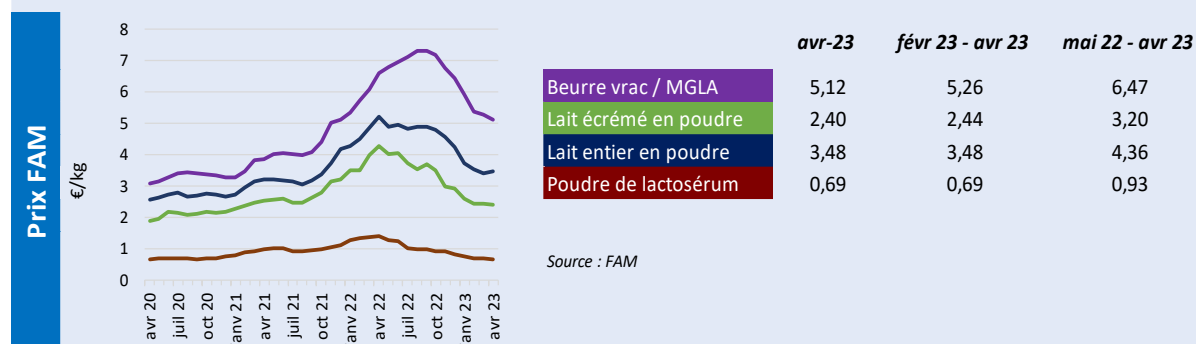
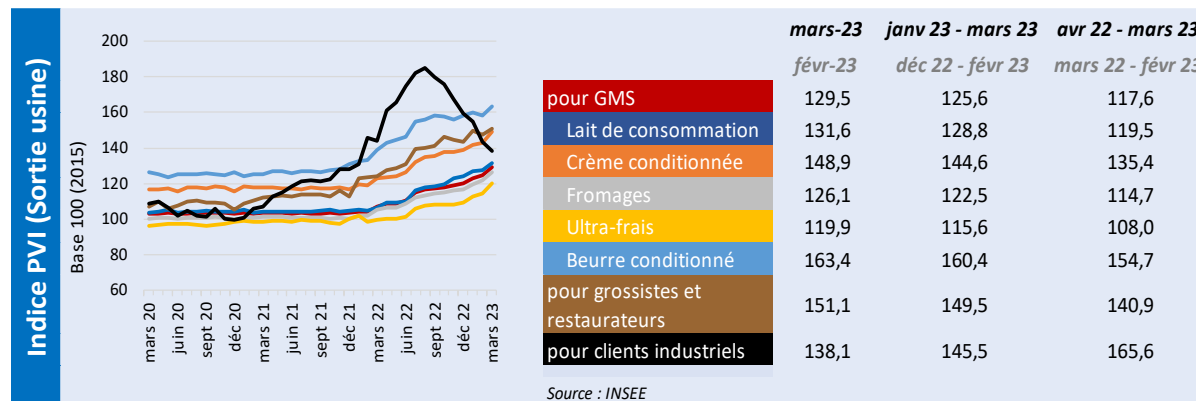
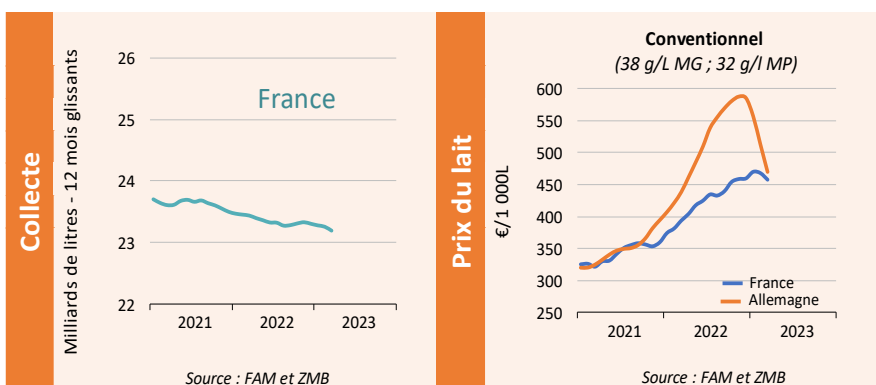
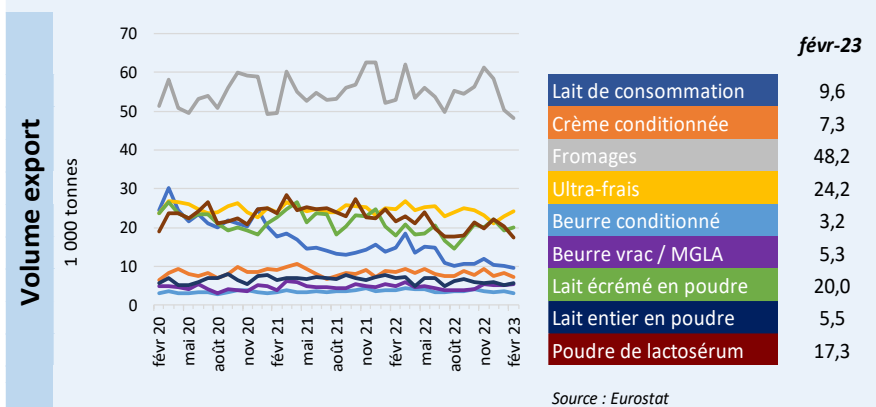
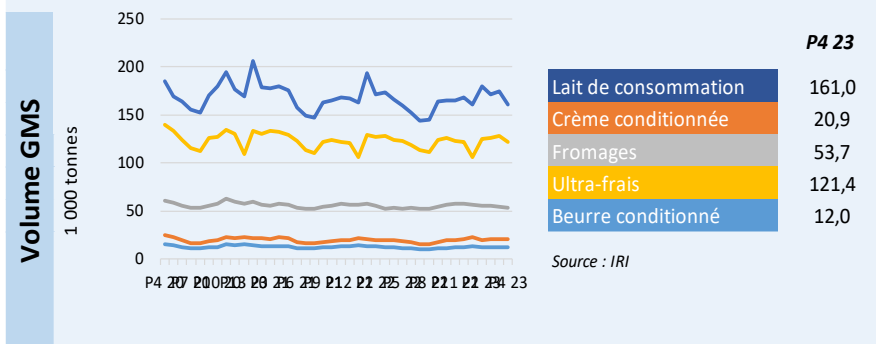
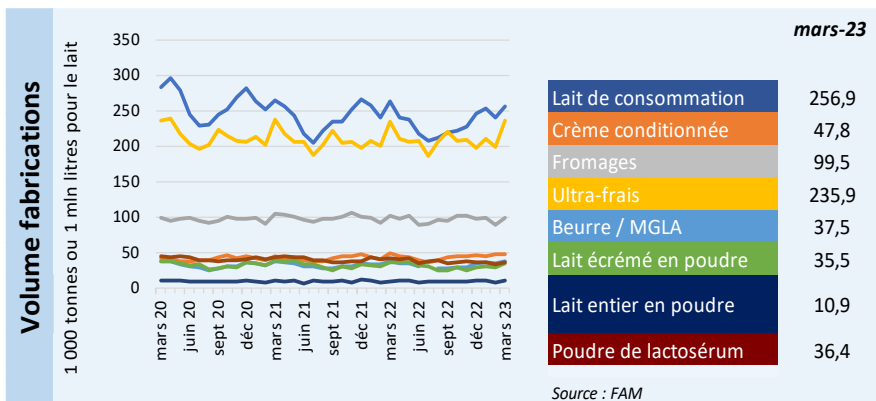


TABLEAU DE BORD INDICATEURS - MENSUEL

Fabrications	Volume	
	GMS	Export
FAM	IRI	Eurostat
mars-23	P4 23	févr-23
comparaison avec la période équivalente l'année précédente		
Tous produits laitiers	↓ -2,3%	↓ -34,4%
Lait de consommation	↓ -2,1%	↓ -13,4%
Crème conditionnée	↑ 4,4%	↓ -8,9%
Fromages	→ 0,9%	↓ -2,2%
Ultra-frais	→ -2,0%	↓ -17,2%
Beurre conditionné	→ -0,7%	↑ 12,7%
Beurre vrac / MGLA		↑ 11,3%
Lait en poudre écrémé	↓ -3,3%	↓ -21,3%
Lait en poudre entier	↑ 11,2%	↓ -19,4%
Lactosérum en poudre	↓ -13,8%	

GMS et autres PDV		Prix		
indice PVI	RHF	IAA	Export	Consommateur
mars-23	mars-23	mars-23	prix Eurostat	prix IRI
févr-23	févr-23	févr-23	févr-23	P4 23
comparaison avec la période précédente				
↑ 4,1%	↑ 2,4%	↓ -3,6%		
↑ 3,0%			↑ 7,0%	→ 1,8%
↑ 4,3%			↓ -3,7%	↑ 5,9%
↑ 3,7%			→ -0,5%	↑ 2,1%
↑ 5,0%			→ -0,2%	↑ 2,3%
↑ 3,4%			↓ -2,9%	↑ 2,1%
		prix FAM		
		avr 23		
		↓ -3,0%	↓ -6,0%	
		↓ -2,2%	↓ -6,2%	
		↑ 2,2%	→ -0,3%	
		→ -1,9%	↓ -6,2%	

Valorisation Beurre-Poudre
avr 23
311,43 €/1 000L

Collecte	Prix payé aux producteurs	
	mars 23	POUR AOP : févr 23
comparaison avec la période équivalente l'année précédente		
Allemagne	↑ 2,1%	
France	↓ -3,0%	

Prix payé aux producteurs	
prix standard conventionnel	469,72 €/1 000L
prix standard bio	592,41 €/1 000L
prix standard conventionnel	457,30 €/1 000L
prix standard bio	481,51 €/1 000L
indice prix réel AOP (100 = jan 2017)	146,1

IPAMPA (Base 100 = 2015)	
mars-23	
Indice général lait de vache	138,3
Aliments achetés	150,7
Energie et lubrifiant	159,2
MILC (Base 100 = 2015)	
mars-23	
Marge Ipampa sur coût indicé	196,2

TABLEAU DE BORD INDICATEURS – 12 MOIS GLISSANT

Fabrications FAM avr 22 - mars 23	Volume	
	GMS IRI P5 22 - P4 23	Export Eurostat mars 22 - févr 23
comparaison avec la période équivalente l'année précédente		
↓ -3,8%	↓ -2,4%	↓ -17,5%
→ 1,8%	→ -1,3%	↓ -2,9%
↓ -2,4%	→ -0,2%	→ -1,9%
→ 0,2%	→ -0,7%	↓ -2,7%
MGLA en secret statistique en juillet 2022	↓ -6,8%	→ -0,2%
		↓ -6,1%
↓ -6,4%		↓ -14,4%
→ -1,8%		↓ -15,8%
↓ -8,6%		↓ -17,8%

GMS et autres PDV indice PVI avr 22 - mars 23 mars 22 - févr 23	RHF indice PVI avr 22 - mars 23 mars 22 - févr 23	Prix		
		IAA indice PVI avr 22 - mars 23 mars 22 - févr 23	Export prix Eurostat mars 22 - févr 23	Consommateur prix IRI P5 22 - P4 23
comparaison avec la période équivalente l'année précédente				
↑ 13,2%	↑ 21,4%	↑ 31,6%		
↑ 14,1%			↑ 20,5%	↑ 13,6%
↑ 14,6%			↑ 19,6%	↑ 14,8%
↑ 13,1%			↑ 14,0%	↑ 12,2%
↑ 8,9%			↑ 13,4%	↑ 10,9%
↑ 19,7%			↑ 20,7%	↑ 18,9%
		prix FAM mai 22 - avr 23		
		↑ 32,5%	↑ 43,1%	
		↑ 3,2%	↑ 35,7%	
		↑ 13,7%	↑ 32,1%	
		↓ -17,4%	↑ 32,6%	

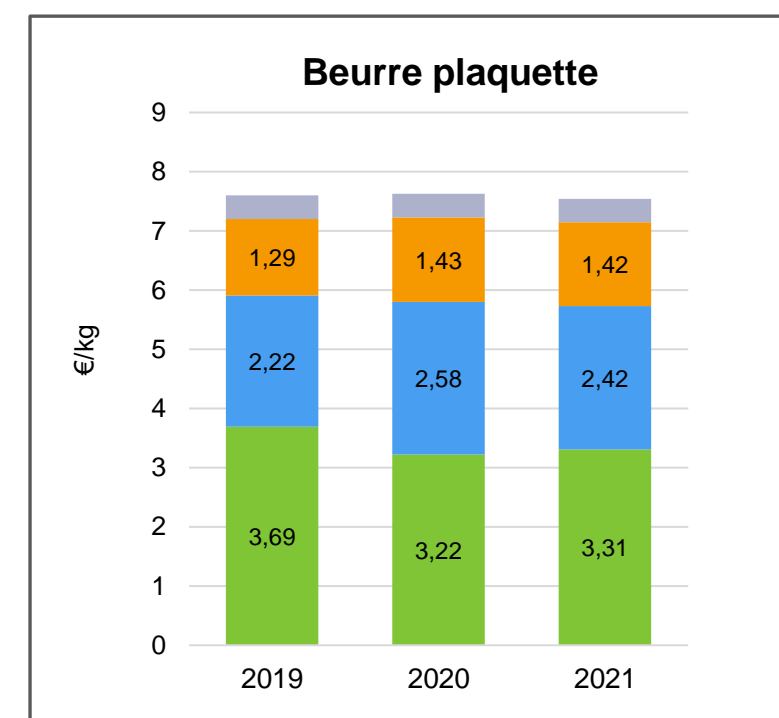
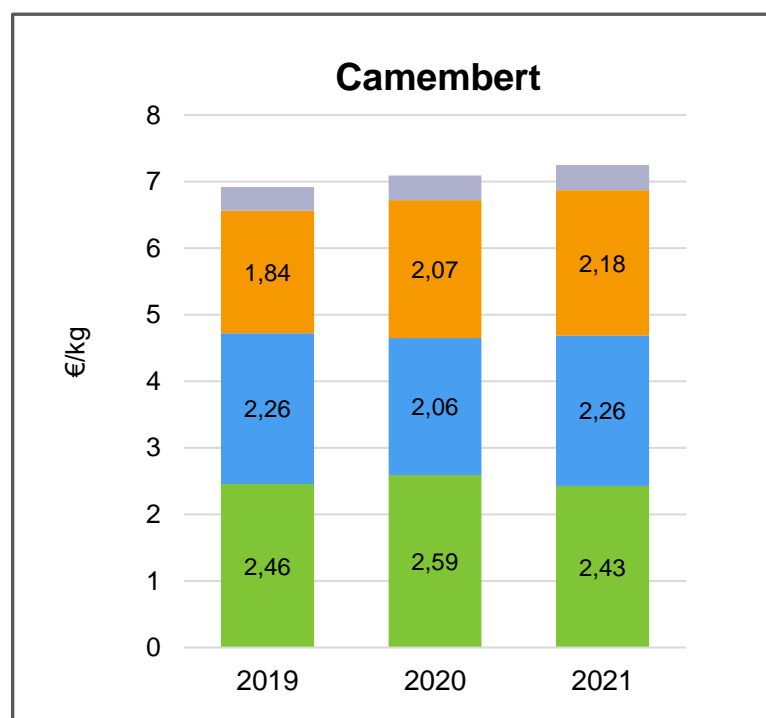
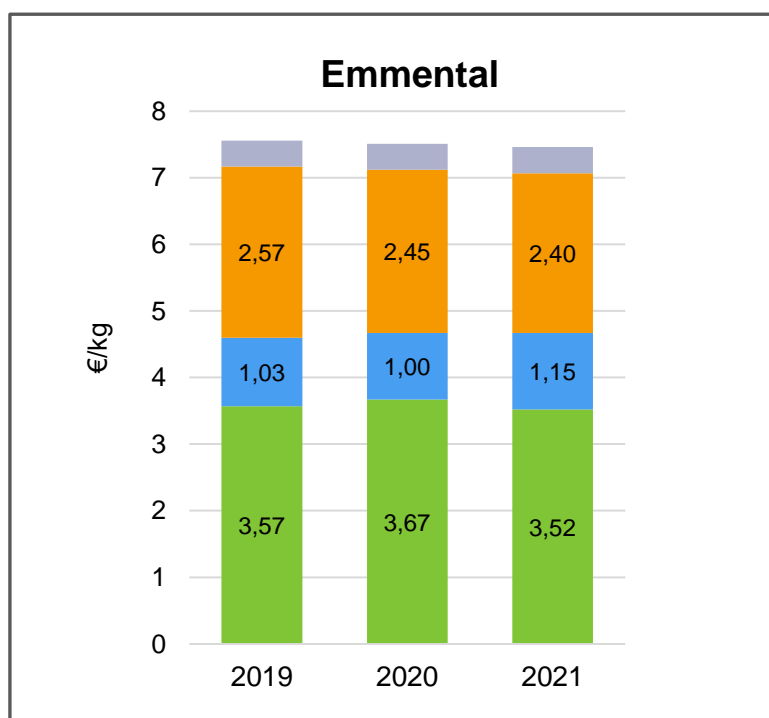
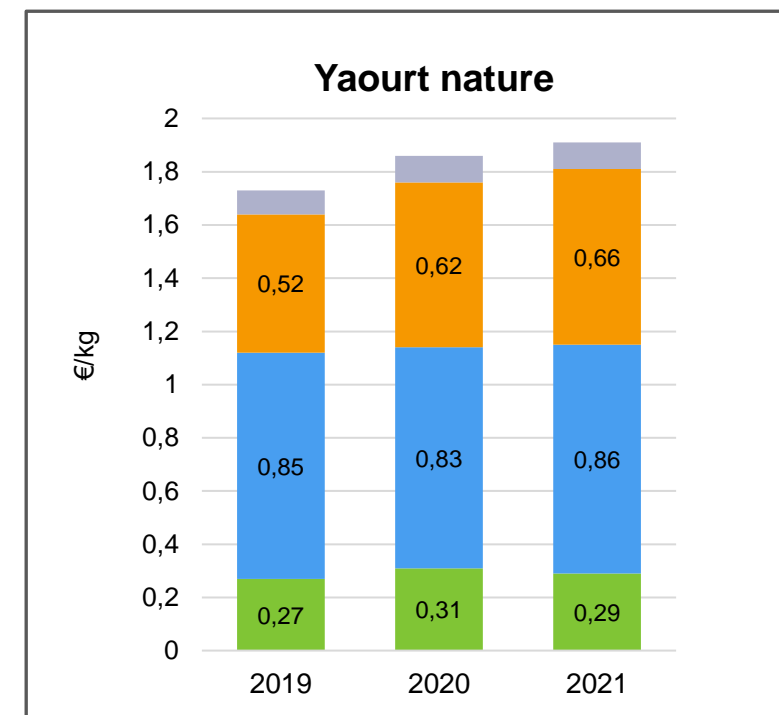
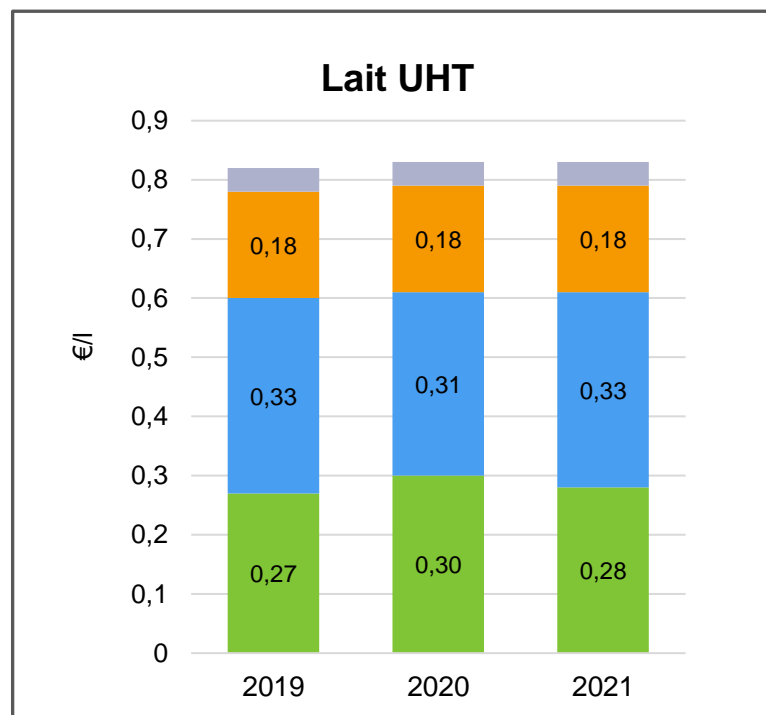
- Tous produits laitiers
- Lait de consommation
- Crème conditionnée
- Fromages
- Ultra-frais
- Beurre conditionné
- Beurre vrac / MGLA
- Lait en poudre écrémé
- Lait en poudre entier
- Lactosérum en poudre

	Collecte avr 22 - mars 23	Prix payé aux producteurs avr 22 - mars 23	
		POUR AOP : mars 22 - févr 23	
comparaison avec la période équivalente l'année précédente			
Allemagne	↑ 1,0%	prix moyen standard conventionnel	533,98 €/1 000L
		prix moyen standard bio	584,39 €/1 000L
France	↓ -1,0%	prix moyen standard conventionnel	443,27 €/1 000L
		prix moyen standard bio	474,05 €/1 000L
		indice prix moyen standard AOP	136,7

IPAMPA (Base 100 = 2015) avr 22 - mars 23	
Indice général lait de vache	137,3
Aliments achetés	147,7
Energie et lubrifiant	163,2
MILC (Base 100 = 2015) avr 22 - mars 23	
Marge Ipampa sur coût indicé	175,0

TENDANCE D'EVOLUTION SUR TROIS ANS

- TVA
- MARGE BRUTE DISTRIBUTION
- MARGE BRUTE TRANSFORMATION
- COÛT MATIERE PREMIERE



DONNÉES MOYENNES NATIONALES ANNUELLES SELON LE TYPE D'EXPLOITATION LAITIÈRES

(Traitement Idele à partir des données et résultats statistiques fournis par les centres de gestion et organismes de conseil en élevage)



DÉFINITION DES INDICATEURS

*Le **coût de production** est égal à la somme des charges mobilisées par l'atelier lait.

Cet indicateur constitue un **point de comparaison avec la somme des produits de l'atelier lait : lait, aides, ventes des petits veaux, des vaches de réforme, etc.**

*Le **prix de revient** est égal au coût de production de l'atelier lait duquel sont déduits le montant des aides et les autres produits affectés à l'atelier (ventes des petits veaux, des vaches de réforme, etc.).

Cet indicateur constitue un **point de comparaison avec le prix réel du lait perçu par l'éleveur.**

€ / 1 000 l	Conventionnel plaine		Conventionnel montagne		Biologique plaine		Biologique montagne	
	2020	2021	2020	2021	2020	2021	2020	2021
Coût de production*	505	516	610	627	720	712	850	870
Prix de revient du lait*	411	417	458	470	532	528	587	624

Ces résultats ont été produits en 2022 à partir d'un même échantillon de près de 3 900 exploitations pour les deux années, sensiblement différent de l'échantillon mobilisé en 2021. Les résultats pour l'année 2020 peuvent différer par rapport à ce qui a été publié l'année dernière, du fait de cette évolution.

Les indicateurs publiés cette année sont issus de clôtures d'exercices (12 mois) comprises entre juillet 2021 et mars 2022.

(RICA – traitement Idele, sous échantillon d'exploitations sans activité d'élevage autre que le lait de vache)

€ / 1 000 l	Conventionnel plaine		Conventionnel montagne		Biologique plaine		Biologique montagne	
	2020	2021	2020	2021	2020	2021	2020	2021
Coût de production*	505	523	664	705	748	757	ns	ns
Prix de revient du lait*	396	406	466	506	546	530	ns	ns

Ces résultats ont été produits en 2023 à partir d'un même échantillon de 530 exploitations pour les deux années, différent de l'échantillon mobilisé en 2022. Les résultats pour l'année 2020 peuvent différer par rapport à ce qui a été publié l'année dernière, du fait de cette évolution.

Utilisation de la méthode nationale de référence COUPROD

* incluant la prise en compte des charges supplétives : rémunération des capitaux propres et des terres en propriété, rémunération de la main d'œuvre exploitant (à hauteur de 2 SMIC par unité de main d'œuvre dédiée à l'atelier lait),

TABLEAU DE BORD INDICATEURS – METADONNEES

↑ Evolution supérieur à +2%
 ⇒ Evolution entre -2% et +2%
 ↓ Evolution inférieur à -2%

Volume Fabrications

Les fabrications sont issues de l'enquête mensuelle de FranceAgriMer. Elles sont disponibles sur le site de Visionet/Données et chiffres/Productions animales/lait et produits laitiers/Enquête mensuelle laitière/Synthèse EML <https://visionet.franceagrimer.fr/Pages/default.aspx>

Intitulé dans la source

Lait de consommation	LAITS CONDITIONNES
Crème conditionnée	CREME CONDITIONNEE
Fromages	Calcul : from. hors fondus - "Petits suisses, from. blanc lisse camp."
Ultra-frais	Calcul : "yaourts" + "desserts lactés frais" + "Petits suisses, from.blanc lisse camp."
Beurre / MGLA	Calcul : beurre + beurre anhydre crème
Lait écrémé en poudre	Lait écrémé en poudre réengraissé ou non
Lait entier en poudre	autres poudres de lait (1,5% et plus)
Poudre de lactosérum	POUDRE DE LACTOSERUM

Volume GMS

Les ventes en GMS sont issues du panel IRI sur le circuit HM+SM+EDMP + Drive. Les données sont disponibles sur SINAPS/ Ventes en magasin

Intitulé dans la source

Lait de consommation	Lait liquide
Crème conditionnée	Crème
Fromages	Fromages LS
Ultra-frais	Ultra-frais
Beurre conditionné	Beurre 82% MG

Volume Export

Les exports sont issus d'Eurostat. <http://epp.eurostat.ec.europa.eu/newxtweb/>
Un manuel de prise en main d'Eurostat est disponible sur demande au CNIEL

	Codes douaniers	Commentaires
Lait de consommation	Lait liquide conditionné (04011010, 04012091/11)	emballage inférieur à 2 litres
Crème conditionnée	Crème conditionnée (04013011/31/91, 04014010, 04015011/31/91)	emballage inférieur à 2 litres
Fromages	Fromages (0406)	
Ultra-frais	Yaourts et laits fermentés (040310, 040309051/53/59/61/63/69/91/93/99)	hors dessert lactés et fromage frais
Beurre conditionné	Beurre conditionné (04051011)	emballage inférieur à 1kg
Beurre vrac / MGLA	Beurre vrac (04051019/30/50/90) + MGLA et butteroil en équivalent beurre (040590)	
Lait écrémé en poudre	Poudre de lait écrémée (040210)	
Lait entier en poudre	Poudre de lait grasse (04021/29)	
Poudre de lactosérum	Poudre de lactosérum (04041002/04/06/11/12/14/16/19/26/28/32/34/36/38)	

Collecte et prix

Pour la France, la collecte et les prix sont issus de l'enquête mensuelle de FranceAgriMer. Les résultats sont disponibles sur le site de Visionet/ Données et chiffres/Productions animales/lait et produits laitiers/ Enquête mensuelle laitière/Lait de vache. <https://visionet.franceagrimer.fr/Pages/default.aspx>

Pour l'Allemagne, la collecte et les prix sont disponibles sur le site BLE : https://www.ble.de/DE/BZL/Daten-Berichte/Milch-Milcherzeugnisse/milch-milcherzeugnisse_node.html

Les prix du lait standard sont exprimé en 38g de MG et 32g de MP

Pour la collecte, le mois de février est ramené à 28 jours

Indice PVI (sortie usine)

Les indices de prix sont issus des enquêtes INSEE. https://www.insee.fr/fr/statistiques/series/108665892?INDICATEUR=2881461&PRODUIT_IPPI=2786771%2B2787016%2B2786772

Intitulé dans la source

pour GMS	Produits laitiers et fromages pour GMS
Lait de consommation	Lait liquide
Crème conditionnée	Crème de lait
Fromages	Fromages
Ultra-frais	Produits frais : yaourts, desserts lactés frais
Beurre conditionné	Beurre conditionné
pour grossistes et restaurateurs	Produits laitiers et fromages pour grossistes et restaurateurs
pour clients industriels	Produits laitiers et fromages pour clients industriels (poudre de lait, babeurre...)

Prix FAM

Les prix sont issus de l'enquête de FranceAgriMer. Il s'agit des prix mensuels. Ils sont disponibles sur le site de Visionet /Données et chiffres/productions animales/lait et produits laitiers/prix des produits laitiers industriels/prix des produits laitiers. <https://visionet.franceagrimer.fr/Pages/default.aspx>

Intitulé dans la source

Beurre vrac et MGLA	Calcul : 50% prix facturation et 50% prix contrat pour Beurre standard industriel 82% MG x 30% et Beurre concentré et butteroil (>= 99,3% MG) ramené à 82% de MG (/1,225) x 70%
Lait écrémé en poudre	Poudre de lait 0% MG (consommation humaine)
Lait entier en poudre	Poudre de lait entier 26% MG
Poudre de lactosérum	Poudre de lactosérum (consommation animale)

Prix Export

Les exports sont issus des données Eurostat. Les prix eurostat sont issus d'un calcul valeur divisée par volume. <http://epp.eurostat.ec.europa.eu/newxtweb/>
Un manuel de prise en main d'Eurostat est disponible sur demande au CNIEL

	Codes douaniers	Commentaires
Lait de consommation	Lait liquide conditionné (04011010, 04012091/11)	emballage inférieur à 2 litres
Crème conditionnée	Crème conditionnée (04013011/31/91, 04014010, 04015011/31/91)	emballage inférieur à 2 litres
Fromages	Fromages (0406)	
Ultra-frais	Yaourts et laits fermentés (040310, 040309051/53/59/61/63/69/91/93/99)	hors dessert lactés et fromage frais
Beurre conditionné	Beurre conditionné (04051011)	emballage inférieur à 1kg
Beurre vrac / MGLA	Beurre vrac (04051019/30/50/90) + MGLA et butteroil en équivalent beurre (040590)	
Lait écrémé en poudre	Poudre de lait écrémée (040210)	
Lait entier en poudre	Poudre de lait grasse (04021/29)	
Poudre de lactosérum	Poudre de lactosérum (04041002/04/06/11/12/14/16/19/26/28/32/34/36/38)	

Prix consommateur

Les prix en GMS sont issus du panel IRI sur le circuit HM+SM+EDMP + Drive. Les données sont disponibles sur SINAPS/Ventes en magasins

Intitulé dans la source

Lait de consommation	Lait liquide
Crème conditionnée	Crème
Fromages	Fromages LS
Ultra-frais	Ultra-frais
Beurre conditionné	Beurre 82% MG

Valorisation beurre/poudre

La valorisation beurre poudre est calculée par le CNIEL avec les prix issus de l'enquête FranceAgriMer. Les prix utilisés sont les prix mensuels (c'était jusqu'alors une moyenne des prix hebdomadaires)

Le calcul demeure inchangé. Pour le beurre, nous calculons un prix composite: 30% beurre 82% et 70% beurre concentré (ramené en équivalent beurre) en prenant en compte pour 50% les prix contrat et 50% les prix facturations.

Fromages Allemands

Les prix des fromages allemands sont issus des cotations des marchés de Hanovre et Kempen. <http://www.butterkaeseboerse.de/notierung.html>

Ipampa

Les indices IPAMPA qui sont des indices de prix d'achat des moyens de production agricoles sont diffusés sur le site de l'IDELE. <https://idele.fr/detail-article/visualisez-lindice-ipampa-sur-idelefr>

MIILC

La MILC ou Marge IPAMPA Lait de vache sur Coût total indicé est explicitée et diffusée sur le site de l'IDELE. <https://idele.fr/detail-article/milc>

Coûts de production et prix de revient

Indicateurs calculés selon la méthode Couprod : [Descriptif détaillé de la méthode](#)

conventionnel	Expl. conventionnelles de plaine
Montagne	Expl en zone de montagne selon le zonage ICHN, hors montagnes de l'Est
Biologique	Expl. certifiées, hors conversion

Source RICA-traitement IDELE : Moyenne géométrique, calculée sur le sous échantillon des exploitations laitières n'ayant ni autre atelier animal ni cultures spéciales, filtré statistiquement. <https://idele.fr/detail-article/prix-de-revient-du-lait-de-vache-rica>

Source Observatoire CNIEL : Calcul sur un échantillon constitué de données et résultats statistiques remontés par des centres de gestion et organismes de conseil en élevage et redressé en terme de zone géographique et taille d'exploitation pour coller à la ferme France sur la base des données SPIE-BDNI et Agence Bio.

Cout matière lère et Marges brutes

Le coût matière première, la marge brute industrie et la marge brute détail GMS pour les 5 produits au lait de vache sont calculé par l'Observatoire de la formation des prix et des marges. <https://observatoire-prixmarges.franceagrimer.fr/resultats-par-domaine/Produits+laitiers-Beurre%2C+Fromage%2C+Lait%2C+Yaourt>