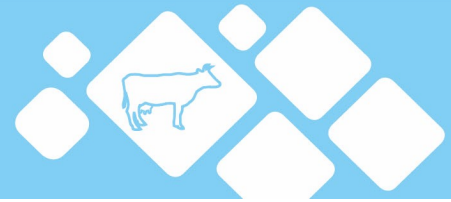
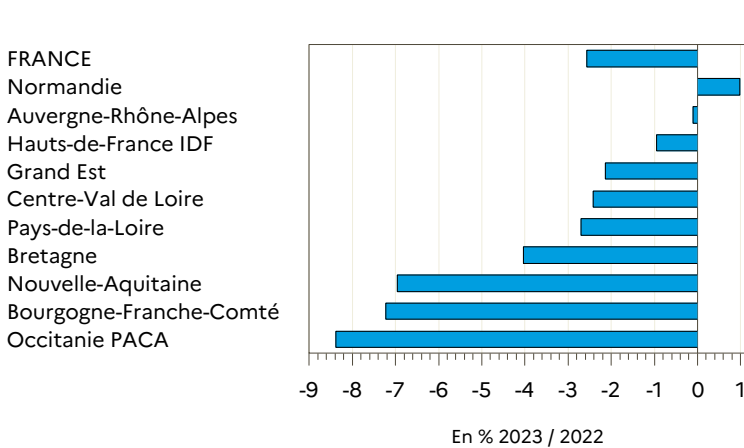


DONNÉES LAIT DE VACHE



Semaine n°21 du 22 au 28 mai 2023

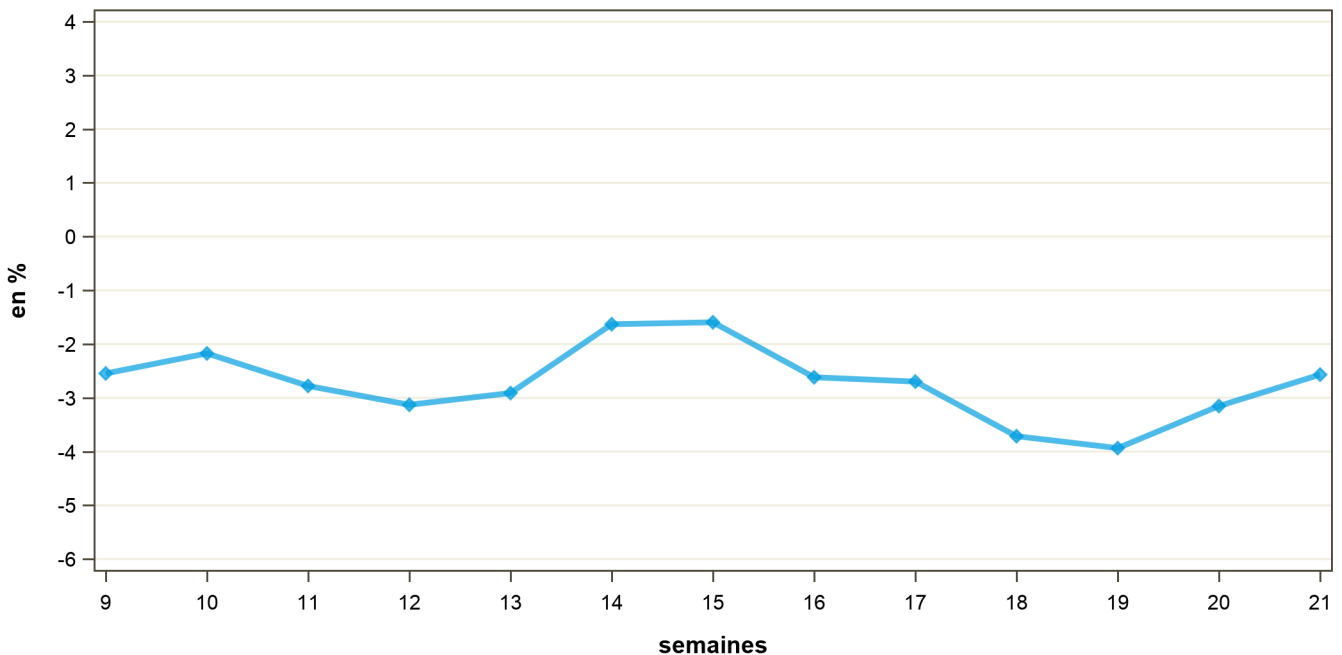


Régions	Évolution N-1 (en %)	Évolution S-1 (en %)
Auvergne-Rhône-Alpes	-0.1	-2.0
Bourgogne-Franche-Comté	-7.2	-1.9
Bretagne	-4.0	-0.2
Centre-Val de Loire	-2.4	-3.6
Grand Est	-2.1	0.3
Hauts-de-France IDF	-0.9	-2.1
Normandie	1.0	-0.7
Nouvelle-Aquitaine	-7.0	-1.2
Occitanie PACA	-8.4	-2.4
Pays-de-la-Loire	-2.7	-1.3
FRANCE	-2.6	-1.1

Source : FranceAgriMer / sondage lait de vache

Source : FranceAgriMer / sondage lait de vache

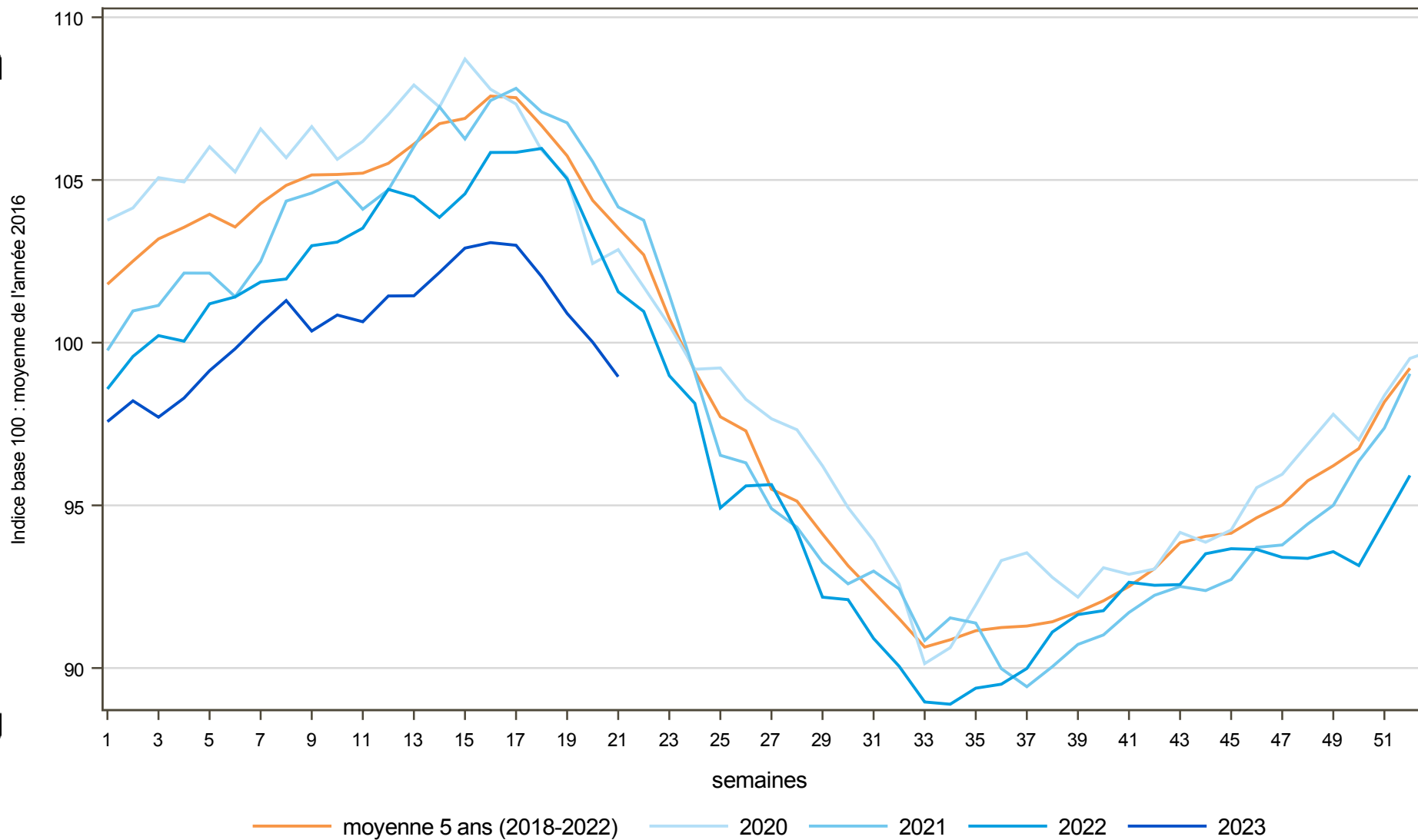
Évolution nationale N/N-1



Source : FranceAgriMer / sondage lait de vache

COLLECTE FRANCAISE : 2020, 2021, 2022 et 2023

semaine n°21 / 2023



Directrice de la publication : Cristine-Avelin / Rédaction : direct on Marchés, études et prospective
12 rue Henri Roll-Tanguy - TSA 20002 / 93555 MONTREUIL Cedex
Tél : 01 73 30 30 00 www.franceagrimet.fr
FranceAgriMer
@franceagrimet

