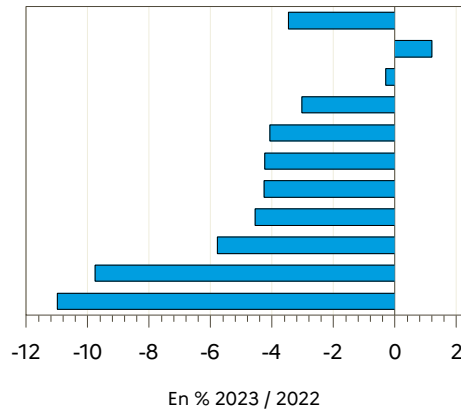


DONNÉES LAIT DE VACHE



Semaine n°23 du 5 au 11 juin 2023

FRANCE
Normandie
Hauts-de-France IDF
Centre-Val de Loire
Auvergne-Rhône-Alpes
Bretagne
Pays-de-la-Loire
Grand Est
Bourgogne-Franche-Comté
Nouvelle-Aquitaine
Occitanie PACA

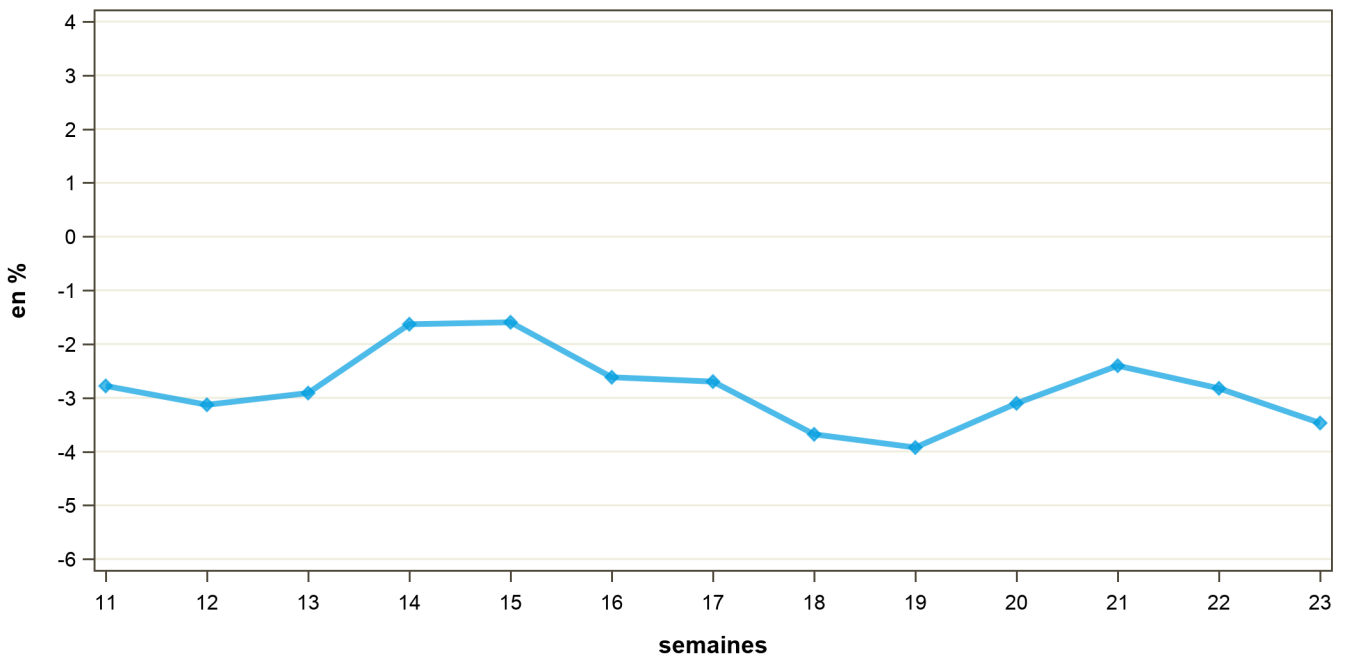


Régions	Évolution N-1 (en %)	Évolution S-1 (en %)
Auvergne-Rhône-Alpes	-4.1	-6.4
Bourgogne-Franche-Comté	-5.8	-1.4
Bretagne	-4.2	-1.3
Centre-Val de Loire	-3.0	-3.5
Grand Est	-4.5	-2.9
Hauts-de-France IDF	-0.3	-1.6
Normandie	1.2	-1.3
Nouvelle-Aquitaine	-9.8	-5.3
Occitanie PACA	-11.0	-6.5
Pays-de-la-Loire	-4.3	-2.8
FRANCE	-3.5	-2.6

Source : FranceAgriMer / sondage lait de vache

Source : FranceAgriMer / sondage lait de vache

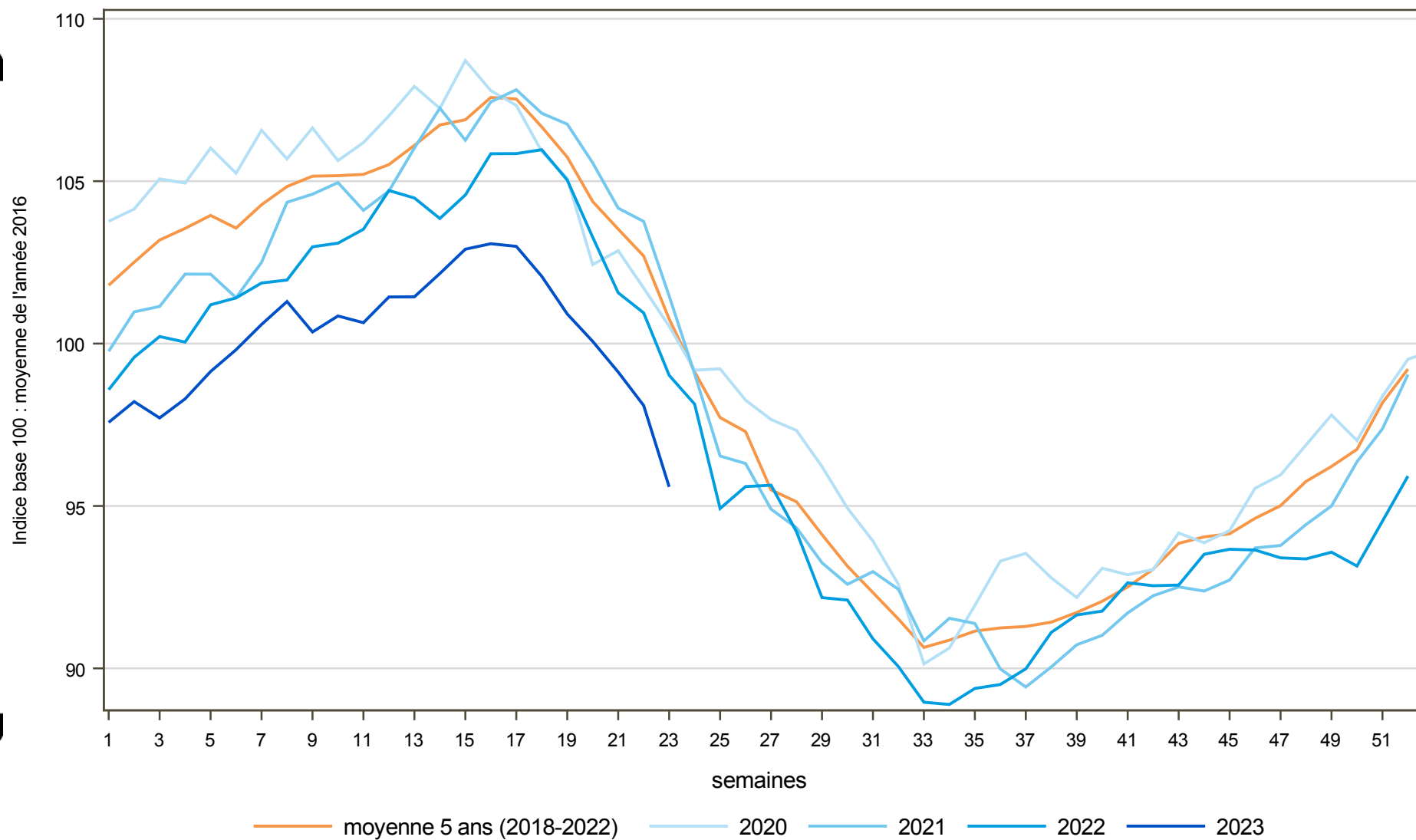
Évolution nationale N/N-1



Source : FranceAgriMer / sondage lait de vache

COLLECTE FRANCAISE : 2020, 2021, 2022 et 2023

semaine n°23 / 2023



Directrice de la publication : Cristine-Avelin / Rédaction : direct on Marchés, études et prospective
12 rue Henri Roll-Tanguy - TSA 20002 / 93555 MONTREUIL Cedex
Tél : 01 73 30 30 00 www.franceagrimet.fr
FranceAgriMer
@franceagrimet

