



2022– n° 36

Tableau de bord hebdomadaire

1. Données France

1.1. Collecte de lait

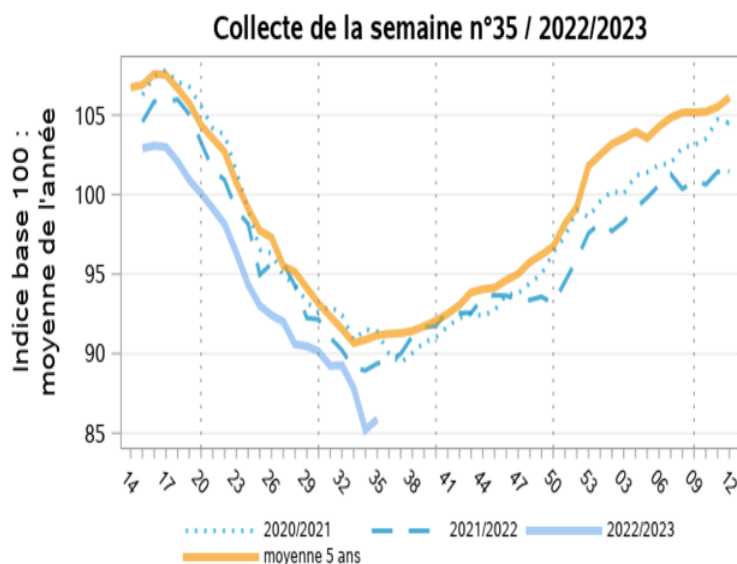
1.1.1. France entière

1.1.1.1. Collecte et taux de matière grasse et protéique

Collecte hebdomadaire

Collecte de la semaine n°35 / 2022/2023

Régions	Évolution N N-1 (en %)	Évolution S S-1 (en %)
Auvergne-Rhône-Alpes	-6,7	0,4
Bourgogne-Franche-Comté	-6,0	3,4
Bretagne	-4,3	0,1
Centre-Val de Loire	-3,8	0,1
Grand Est	-2,9	4,7
Hauts-de-France IDF	-0,8	-0,3
Normandie	0,0	0,4
Nouvelle-Aquitaine	-9,9	3,8
Occitanie PACA	-15,2	-1,0
Pays-de-la-Loire	-4,2	-0,5
FRANCE	-3,9	0,8



Source : FranceAgriMer / sondage hebdomadaire

Collecte mensuelle, taux de matière grasse et protéique - tous laits

	Collecte (1000 l)			Taux matière(g/l)					
			N/N-1	grasse		écart N/N-1	protéique		écart N/N-1
	2022	2023		2022	2023		2022	2023	
janvier	2 015 055	1 990 006	-1,2%	42,85	43,42	0,57	33,76	33,95	0,19
février	1 866 570	1 845 181	-1,1%	42,51	43,49	0,98	33,65	33,98	0,33
mars	2 114 573	2 057 955	-2,7%	42,12	43,15	1,03	33,57	33,93	0,36
avril	2 082 099	2 039 526	-2,0%	41,51	42,50	0,99	33,56	33,90	0,34
mai	2 139 076	2 071 377	-3,2%	40,45	41,44	0,99	33,08	33,47	0,39
juin	1 937 846	1 881 241	-2,9%	40,30	40,84	0,54	32,53	32,93	0,40
juillet	1 914 681	.	.	40,12	.	.	32,31	.	.
août	1 821 871	.	.	40,45	.	.	32,59	.	.
septembre	1 778 041	.	.	41,77	.	.	33,69	.	.
octobre	1 885 292	.	.	42,77	.	.	34,31	.	.
novembre	1 841 940	.	.	43,20	.	.	34,47	.	.
décembre	1 917 145	.	.	44,35	.	.	34,76	.	.
cumul fin juin	12 155 219	11 885 286	-2,2%	41,61	42,47	0,86	33,36	33,70	0,34
cumul fin déc.	23 314 189	11 885 286	-49,0%	41,86	42,47	0,62	33,52	33,70	0,18

Source : FranceAgriMer/SSP/enquête mensuelle laitière

Collecte mensuelle, taux de matière grasse et protéique – lait biologique

	Collecte bio			Taux matière(g/l)					
	(1000 l)		% N/N-1	grasse		écart N/N-1	protéique		écart N/N-1
	2022	2023		2022	2023		2022	2023	
janvier	100 661	100 558	-0,1%	42,12	43,00	0,88	32,11	32,45	0,34
février	93 579	95 047	1,6%	41,67	42,94	1,27	31,97	32,50	0,53
mars	114 200	109 545	-4,1%	41,42	42,51	1,09	32,46	32,55	0,09
avril	122 194	117 518	-3,8%	41,13	42,00	0,87	33,27	33,24	-0,03
mai	130 370	122 379	-6,1%	40,64	41,42	0,78	33,04	33,15	0,11
juin	112 057	105 421	-5,9%	40,66	40,90	0,24	32,11	32,30	0,19
juillet	105 060	.	.	40,34	.	.	31,57	.	.
août	92 601	.	.	40,50	.	.	31,58	.	.
septembre	92 304	.	.	41,93	.	.	32,94	.	.
octobre	104 672	.	.	42,67	.	.	33,67	.	.
novembre	103 035	.	.	43,20	.	.	33,86	.	.
décembre	101 198	.	.	44,24	.	.	33,68	.	.
cumul fin juin	673 061	650 468	-3,4%	41,23	42,09	0,86	32,54	32,72	0,18
cumul fin déc.	1 271 931	650 468	-48,9%	41,67	42,09	0,42	32,71	32,72	0,01

Source : FranceAgriMer/SSP/enquête mensuelle laitière

Répartition de la collecte en France

	Collecte(en 1000 litres)		Part de collecte conventionnelle* (en %)		Part de collecte AOP/IGP (en %)		Part de collecte biologique (en %)	
	2022	2023	2022	2023	2022	2023	2022	2023
	janvier	2 015 055	1 990 006	78,1	77,7	16,9	17,2	0,1
février	1 866 570	1 845 181	78,1	77,7	16,9	17,1	0,1	5,2
mars	2 114 573	2 057 955	77,8	79,3	16,8	15,4	5,4	5,3
avril	2 082 099	2 039 526	77,1	78,6	0,2	15,6	5,9	5,8
mai	2 139 076	2 071 377	76,4	78,1	17,5	0,2	6,1	5,9
juin	1 937 846	1 881 241	77,6	78,9	16,6	15,5	5,8	5,6
juillet	1 914 681	.	78,0	.	16,5	.	5,5	.
août	1 821 871	.	78,7	.	16,2	.	5,1	.
septembre	1 778 041	.	78,6	.	16,2	.	5,2	.
octobre	1 885 292	.	77,7	.	16,7	.	5,6	.
novembre	1 841 940	.	77,7	.	16,7	.	5,6	.
décembre	1 917 145	.	77,9	.	16,8	.	5,3	.
cumul fin juin	12 155 219	11 885 286	77,5	78,4	14,1	13,5	3,9	5,5
cumul fin déc.	23 314 189	11 885 286	77,8	78,4	15,3	13,5	4,6	5,5

Source : FranceAgriMer/SSP/enquête mensuelle laitière

* Estimation avec hypothèse de non recoupement entre la collecte AOP/IGP et la collecte biologique

1.1.1.2. Prix du lait

Prix standard mensuel (euros/1000 litres)

	Prix tous laits			Prix conventionnel*			Prix biologique		
	2022	2023	N/N-1	2022	2023	N/N-1	2022	2023	N/N-1
janvier	391,93	482,54	23,1%	374,50	469,20	25,3%	473,18	504,60	6,6%
février	398,21	481,16	20,8%	381,60	467,40	22,5%	469,96	499,03	6,2%
mars	407,12	470,34	15,5%	393,80	456,90	16,0%	453,76	482,57	6,3%
avril	414,79	455,35	9,8%	404,20	441,70	9,3%	403,14	440,31	9,2%
mai	426,68	449,28	5,3%	417,30	433,60	3,9%	404,86	434,99	7,4%
juin	436,56	448,78	2,8%	424,70	430,80	1,4%	431,09	459,53	6,6%
juillet	448,00	.	.	434,30	.	.	477,78	.	.
août	446,76	.	.	432,70	.	.	494,79	.	.
septembre	455,12	.	.	439,50	.	.	500,92	.	.
octobre	468,52	.	.	453,80	.	.	499,21	.	.
novembre	471,32	.	.	458,20	.	.	497,55	.	.
décembre	473,16	.	.	459,40	.	.	493,55	.	.
Moy. fin juin	412,68	464,41	12,5%	399,35	449,93	12,7%	436,48	468,06	7,2%
Moy. fin déc.	435,60	464,41	6,6%	399,35	449,93	12,7%	463,46	468,06	1,0%

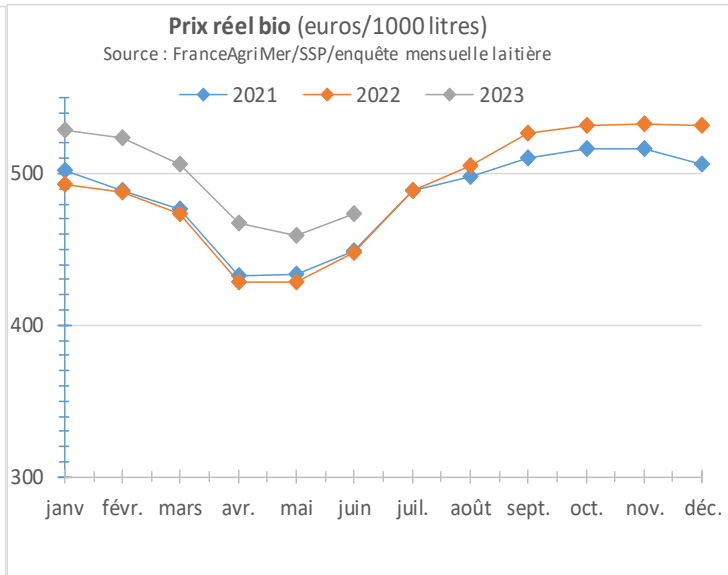
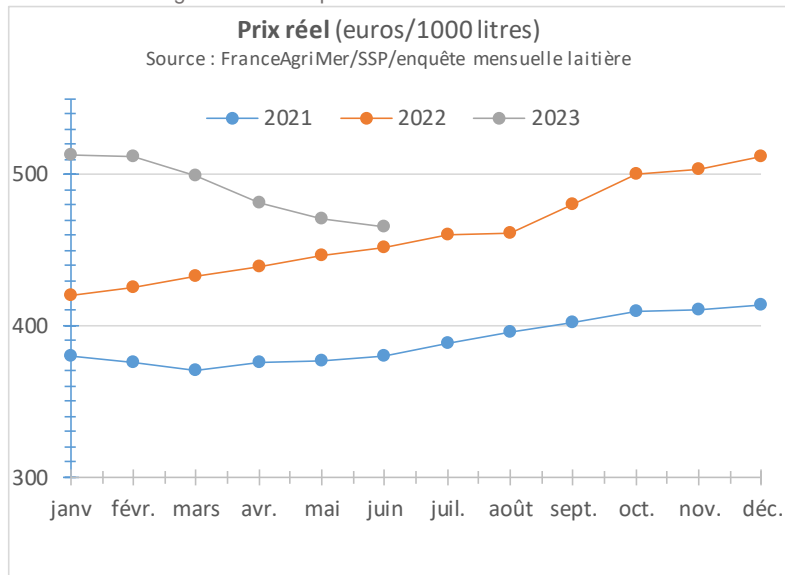
Source : FranceAgriMer/SSP/enquête mensuelle laitière

* Estimation avec hypothèse de non recoupement entre la collecte AOP/IGP et la collecte biologique

Prix Réel mensuel-France métropolitaine (euros/1000 litres)

	Prix tous laits			Prix conventionnel*			Prix biologique		
	2022	2023	N/N-1	2022	2023	N/N-1	2022	2023	N/N-1
janvier	420,00	512,19	22,0%	402,70	499,90	24,1%	492,57	528,61	7,3%
février	424,82	511,25	20,3%	408,40	498,00	21,9%	487,54	523,68	7,4%
mars	432,31	498,74	15,4%	419,30	486,70	16,1%	473,46	505,78	6,8%
avril	439,07	481,53	9,7%	428,10	468,90	9,5%	428,87	466,93	8,9%
mai	445,92	470,28	5,5%	434,80	454,70	4,6%	428,52	459,56	7,2%
juin	451,13	465,14	3,1%	438,50	447,40	2,0%	448,00	473,40	5,7%
juillet	459,95	.	.	445,60	.	.	488,65	.	.
août	461,53	.	.	446,70	.	.	505,57	.	.
septembre	480,38	.	.	464,10	.	.	526,38	.	.
octobre	499,92	.	.	484,20	.	.	532,11	.	.
novembre	502,81	.	.	488,90	.	.	532,70	.	.
décembre	511,76	.	.	498,30	.	.	531,42	.	.
Moy. fin juin	435,67	489,70	12,4%	421,97	475,93	12,8%	457,24	490,96	7,4%
Moy. fin déc.	459,85	489,70	6,5%	421,97	475,93	12,8%	486,54	490,96	0,9%

Source : FranceAgriMer/SSP/enquête mensuelle laitière



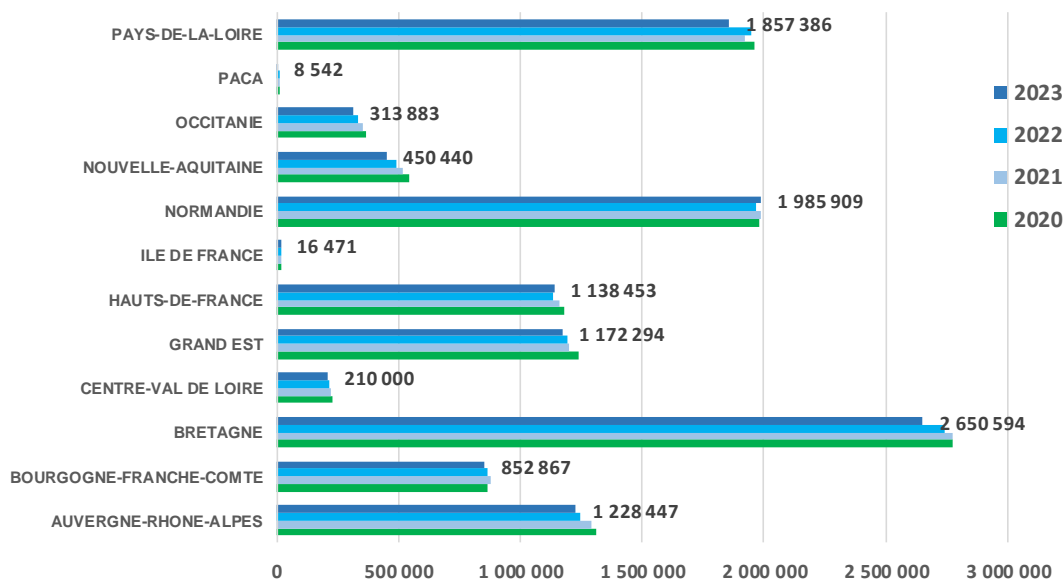
1.1.2. Collecte régionale

1.1.2.1. Tous laits

Collecte et prix par région – tous laits

Collecte cumulée par région (1000 litres)

Source : FranceAgriMer/SSP/enquête mensuelle laitière



Source : FranceAgriMer/SSP/enquête mensuelle laitière

Collecte et prix par région – lait

	Collecte (1000 l)					Prix Stadar 38/32 (€/1000 l)					Prix réel (€/1000 l)				
	juin		Cumul fin juin		N/N-1	juin		Cumul fin juin		N/N-1	juin		Cumul fin juin		N/N-1
	2022	2023	2022	2023		2022	2023	2022	2023		2022	2023	2022	2023	
AUVERGNE-RHONE-ALPES	190 422	189 348	1 243 887	1 228 447	-1,2%	456,22	489,93	437,65	496,79	13,5%	462,35	498,27	453,10	513,76	13,4%
BOURGOGNE-FRANCHE-COMTE	136 276	132 775	862 020	852 867	-1,1%	511,51	563,73	490,64	555,84	13,3%	548,09	576,71	533,14	572,89	7,5%
BRETAGNE	444 531	427 093	2 739 136	2 650 594	-3,2%	432,19	426,72	404,53	448,31	10,8%	446,06	441,32	425,17	472,48	11,1%
CENTRE-VAL DE LOIRE	34 200	33 101	217 764	210 000	-3,6%	424,63	462,31	402,97	463,77	15,1%	435,43	478,15	423,05	489,63	15,7%
GRAND EST	188 441	182 174	1 194 976	1 172 294	-1,9%	428,49	445,01	403,90	458,63	13,6%	433,47	455,88	417,61	477,71	14,4%
HAUTS-DE-FRANCE	181 399	179 181	1 133 945	1 138 453	0,4%	424,28	439,69	399,17	457,18	14,5%	427,25	451,65	410,08	475,24	15,9%
ILE DE FRANCE	2 910	2 648	18 358	16 471	-10,3%	426,02	467,29	405,29	467,18	15,3%	427,83	486,77	415,10	487,51	17,4%
NORMANDIE	323 268	323 497	1 968 304	1 985 909	0,9%	427,26	428,56	401,53	447,59	11,5%	450,60	455,73	435,52	485,61	11,5%
NOUVELLE-AQUITAINE	76 004	70 649	487 740	450 440	-7,6%	414,53	433,21	396,62	457,51	15,4%	426,55	451,32	417,19	486,68	16,7%
OCCITANIE	50 393	47 172	335 132	313 883	-6,3%	420,68	426,18	402,88	454,38	12,8%	426,77	441,47	419,21	476,64	13,7%
PACA	1 315	1 271	9 237	8 542	-7,5%	425,97	440,27	406,17	446,77	10,0%	427,97	454,92	421,28	481,68	14,3%
PAYS-DE-LA-LOIRE	308 687	292 332	1 944 719	1 857 386	-4,5%	429,02	438,24	405,15	453,60	12,0%	446,14	457,76	431,44	483,99	12,2%
FRANCE	1 937 846	1 881 241	12 155 219	11 885 286	-2,2%	436,56	448,78	412,68	464,41	12,5%	451,13	465,14	435,67	489,70	12,4%

Source : FranceAgriMer/SPP/enquête mensuelle laitière

Taux de matière grasse et protéique par région – tous laits

	Taux de matière grasse (g/l)					Taux de matière protéique (g/l)				
	juin		Cumul fin juin		N/N-1	juin		Cumul fin juin		N/N-1
	2022	2023	2022	2023		2022	2023	2022	2023	
AUVERGNE-RHONE-ALPES	39,33	39,68	40,73	41,18	0,45	32,36	32,84	33,44	33,74	0,30
BOURGOGNE-FRANCHE-COMTE	38,33	38,56	39,44	39,98	0,54	32,76	33,15	33,61	33,91	0,30
BRETAGNE	41,07	41,62	42,29	43,37	1,08	32,40	32,74	33,16	33,48	0,31
CENTRE-VAL DE LOIRE	40,31	40,86	41,57	42,49	0,93	32,56	33,01	33,47	33,84	0,37
GRAND EST	39,38	40,26	40,81	41,75	0,94	32,06	32,60	32,82	33,27	0,45
HAUTS-DE-FRANCE	40,20	40,82	41,39	42,40	1,01	32,26	32,68	32,97	33,49	0,52
ILE DE FRANCE	39,14	40,41	40,62	41,15	0,53	31,70	32,24	32,66	32,82	0,15
NORMANDIE	40,54	41,03	42,04	42,79	0,75	32,91	33,28	33,68	33,99	0,31
NOUVELLE-AQUITAINE	39,99	40,76	41,48	42,36	0,88	32,15	32,80	33,14	33,56	0,42
OCCITANIE	39,72	40,84	41,21	42,11	0,90	31,83	32,53	32,92	33,33	0,41
PACA	40,73	41,63	42,23	42,67	0,45	32,52	33,47	33,64	34,19	0,55
PAYS-DE-LA-LOIRE	41,21	41,66	42,49	43,45	0,96	32,98	33,21	33,84	34,06	0,22
FRANCE	40,30	40,84	41,61	42,47	0,86	32,53	32,93	33,36	33,70	0,34

Source : FranceAgriMer/SSP/enquête mensuelle laitière

1.1.1.1. Lait biologique

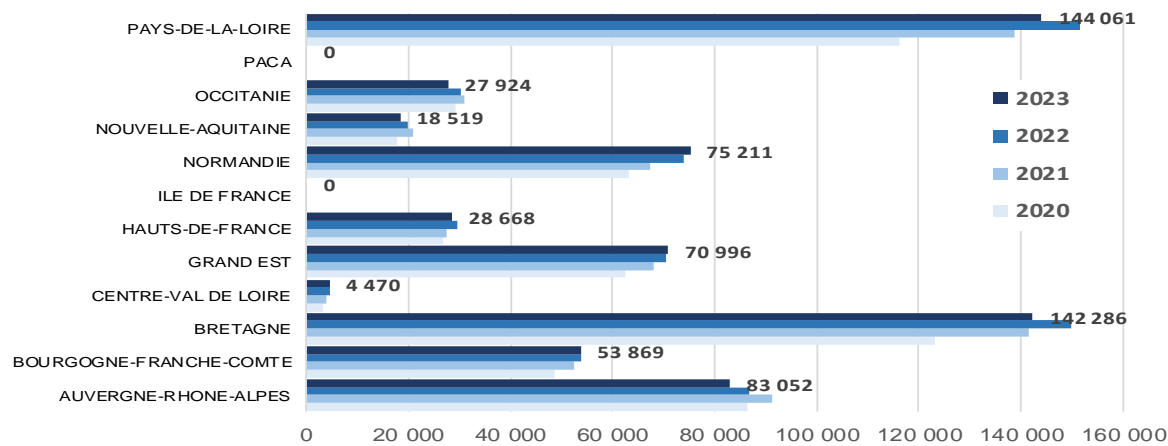
Collecte et prix par région – lait biologique

	Collecte bio(1000 l)					Prix Stadar 38/32 (€/1000 l)					Prix réel (€/1000 l)				
	juin		Cumul fin juin		N/N-1	juin		Cumul fin juin		N/N-1	juin		Cumul fin juin		N/N-1
	2022	2023	2022	2023		2022	2023	2022	2023		2022	2023	2022	2023	
AUVERGNE-RHONE-ALPES	13 006	12 165	86 974	83 052	-4,5%	437,96	475,05	442,87	479,88	8,4%	441,72	481,93	453,15	496,41	9,5%
BOURGOGNE-FRANCHE-COMTE	8 717	8 681	53 965	53 869	-0,2%	514,93	556,77	517,24	559,20	8,1%	563,88	543,54	561,45	576,11	2,6%
BRETAGNE	26 070	24 823	149 796	142 286	-5,0%	418,62	441,32	421,04	449,42	6,7%	439,87	464,42	446,31	478,28	7,2%
CENTRE-VAL DE LOIRE	745	761	4 625	4 470	-3,4%	452,76	458,96	453,88	464,47	2,3%	462,56	473,37	473,21	488,08	3,1%
GRAND EST	11 470	10 637	70 671	70 996	0,5%	421,86	445,44	436,62	463,70	6,2%	425,60	450,76	444,35	475,96	7,1%
HAUTS-DE-FRANCE	5 531	5 020	29 552	28 668	-3,0%	452,69	483,12	448,59	479,08	6,8%	458,62	488,45	454,17	487,41	7,3%
ILE DE FRANCE	sc	sc	sc	sc	.	0,00	0,00	.	.	.	0,00	0,00	.	.	.
NORMANDIE	13 992	13 460	73 869	75 211	1,8%	417,71	447,52	429,37	459,59	7,0%	440,71	474,98	454,84	489,73	7,7%
NOUVELLE-AQUITAINE	3 040	2 919	19 779	18 519	-6,4%	397,18	426,10	418,68	448,49	7,1%	404,52	436,20	434,20	471,07	8,5%
OCCITANIE	4 518	4 076	30 388	27 924	-8,1%	427,22	454,42	426,43	459,40	7,7%	426,68	462,64	433,00	474,57	9,6%
PACA	sc	sc	sc	sc	.	0,00	0,00	.	.	.	0,00	0,00	.	.	.
PAYS-DE-LA-LOIRE	24 710	22 691	151 655	144 061	-5,0%	422,65	447,87	424,44	454,44	7,1%	440,38	465,00	448,84	483,29	7,7%
FRANCE	112 057	105 421	673 061	650 468	-3,4%	431,09	459,53	436,48	468,06	7,2%	448,00	473,40	457,24	490,96	7,4%

Source : FranceAgriMer/SSP/enquête mensuelle laitière

Collecte bio cumulée par région (1000 litres)

Source : FranceAgriMer/SSP/enquête mensuelle laitière



Taux de matière grasse et protéique par région – tous laits biologique

	Taux de matière grasse (g/l)					Taux de matière protéique (g/l)				
	juin		Cumul fin juin		M/M-1	juin		Cumul fin juin		M/M-1
	2022	2023	2022	2023		2022	2023	2022	2023	
AUVERGNE-RHONE-ALPES	39,18	39,67	40,17	40,91	0,73	31,43	31,99	32,08	32,67	0,59
BOURGOGNE-FRANCHE-COMTE	38,29	38,86	39,03	39,74	0,71	31,97	32,21	32,53	32,86	0,33
BRETAGNE	42,21	42,36	42,54	43,57	1,03	32,42	32,64	32,89	32,91	0,01
CENTRE-VAL DE LOIRE	40,23	40,41	41,18	41,51	0,33	32,02	32,50	32,93	33,15	0,22
GRAND EST	40,07	40,23	40,97	41,72	0,75	31,56	31,64	31,86	32,12	0,25
HAUTS-DE-FRANCE	39,93	40,05	40,34	41,02	0,68	31,92	31,77	31,61	31,88	0,27
ILE DE FRANCE	0,00	0,00	.	.	.	0,00	0,00	.	.	.
NORMANDIE	41,19	41,21	41,58	41,96	0,39	32,71	32,92	32,92	33,02	0,09
NOUVELLE-AQUITAINE	39,47	39,96	40,57	41,47	0,91	31,60	31,96	32,30	32,64	0,33
OCCITANIE	39,24	40,41	40,00	41,19	1,18	31,16	31,75	31,80	32,36	0,56
PACA	0,00	0,00	.	.	.	0,00	0,00	.	.	.
PAYS-DE-LA-LOIRE	41,21	41,31	41,80	42,94	1,15	32,39	32,32	32,94	32,92	-0,01
FRANCE	40,66	40,90	41,23	42,09	0,86	32,11	32,30	32,54	32,72	0,18

Source : FranceAgriMer/SSP/enquête mensuelle laitière

1.2.1 Fabrications de produits laitiers

collecte Fabrication	juin		pct%	Cumul juin		pct%
	2022	2023		2022	2023	
COLLECTE - France métropolitaine	1 937 846	1 881 241	-2,92%	35 469 409	23 770 574	-32,98%
Nombre de producteurs - France métropolitaine	45 639	43 495	-4,70%	320 837	306 436	-4,49%
LAIT CONDITIONNE	217 354	218 328	0,45%	4 242 369	2 926 835	-31,01%
Lait pasteurisé	5 270	sc	.	86 160	sc	-1208,92%
Lait stérilisé	230	sc	.	5 062	sc	-19803,95%
Lait UHT	197 443	198 181	0,37%	3 881 608	2 670 756	-31,19%
Lait aromatisé	7 844	6 701	-14,57%	118 639	77 815	-34,41%
Lait infantile	6 567	7 611	15,90%	145 617	107 582	-26,12%
YAOURT ET DESSERT LACTE	162 223	164 210	1,22%	2 976 971	2 000 982	-32,78%
Yaourt et lait fermenté	113 617	114 176	0,49%	2 021 145	1 366 118	-32,41%
Dessert lacté frais	46 241	47 189	2,05%	907 267	602 415	-33,60%
Dessert lacté longue conservation	2 364	2 845	20,35%	48 556	32 448	-33,17%
CREME CONDITIONNEE	39 950	41 876	4,82%	784 060	550 683	-29,77%
Crème fraîche :	15 804	15 651	-0,97%	300 848	205 533	-31,68%
- Crème fraîche à 30% et plus de MG	11 045	10 587	-4,15%	208 610	139 398	-33,18%
- Crème fraîche allégée	4 759	5 064	6,41%	92 239	66 133	-28,30%
Crème longue conservation	24 146	26 226	8,61%	483 213	345 152	-28,57%
BEURRE et MGLA*	32 171	31 239	-2,90%	608 083	422 927	-30,45%
Beurre	28 673	27 494	-4,11%	538 331	373 240	-30,67%
Beurre anhydre de crème (MGLA)	2 867	3 070	7,08%	20 803	40 726	95,77%
Butter oil	559	672	20,21%	4 174	7 305	75,01%
SPECIALITES A TARTINER	625	664	6,24%	12 453	8 208	-34,09%
POUDRES DE LAIT	40 951	37 134	-9,32%	750 098	504 179	-32,78%
Lait écrémé en poudre réengraissé ou non	32 250	29 257	-9,28%	575 173	388 257	-32,50%
- 0 à 1,5 % de MG	30 198	28 288	-6,32%	534 108	374 358	-29,91%
- réengraissée (MG déduite)	2 052	969	-52,78%	41 065	13 899	-66,15%
Autres poudres de lait (1,5% et plus)	8 701	7 877	-9,47%	174 925	115 921	-33,73%
-1,5 % à moins de 26 % de MG	2 857	3 304	15,65%	50 626	39 645	-21,69%
-26 % de MG ou plus	5 844	4 573	-21,75%	124 298	76 276	-38,63%

collecte Fabrication	juin			Cumul juin		
	2022	2023	pct%	2022	2023	pct%
CONDITIONNEMENT DE POUDRES DE LAIT	12 291	14 208	15,60%	260 932	186 502	-28,52%
Poudres infantiles	sc	sc	.	sc	sc	11,56%
Autres poudres de lait	sc	sc	.	sc	sc	3,13%
LAIT CONCENTRE CONDITIONNE	5 810	5 637	-2,98%	101 810	68 420	-32,80%
FROMAGES ET SPECIALITES FROMAGERES	138 034	139 356	0,96%	2 589 966	1 726 179	-33,35%
Fromages Frais	54 191	54 165	-0,05%	946 120	641 550	-32,19%
- Petits suisses, fromage blanc lissé ou campagne	48 002	48 057	0,11%	836 684	570 176	-31,85%
- Pâtes fraîches à tartiner	6 189	6 108	-1,31%	109 435	71 375	-34,78%
Fromages à pâte molle	29 604	30 126	1,76%	584 974	379 389	-35,14%
- Camembert	6 792	6 847	0,81%	126 041	83 527	-33,73%
- Brie-Coulommiers	11 707	11 711	0,03%	222 949	144 072	-35,38%
- Autres fromages à pâte molle	11 105	11 568	4,17%	235 984	151 789	-35,68%
Fromages à pâte persillée	2 715	2 890	6,45%	54 081	36 417	-32,66%
Fromages à pâte pressée non cuite	18 867	19 342	2,52%	366 604	231 096	-36,96%
- Edam, gouda, mimolette	625	614	-1,76%	11 667	7 144	-38,77%
- Cantal, laguiole, salers	1 133	1 064	-6,09%	20 310	13 129	-35,36%
- Tommes, saint-nectaire, pyrénées, morbier	2 535	2 409	-4,97%	48 394	30 763	-36,43%
- Raclette	5 341	5 891	10,30%	102 378	69 592	-32,02%
- Autre fromage à pâte pressée non cuite	9 233	9 365	1,43%	183 853	110 469	-39,91%
Fromages à pâte pressée cuite	25 851	26 040	0,73%	506 048	350 847	-30,67%
- Emmental	18 138	18 301	0,90%	371 016	254 006	-31,54%
- Comté	6 242	6 252	0,16%	110 799	78 945	-28,75%
- Beaufort	541	638	17,93%	7 804	6 204	-20,50%
- Autres fromages à pâte pressée cuite	929	848	-8,72%	16 428	11 691	-28,83%
Fromages à pâte filée	6 806	6 793	-0,19%	132 139	86 880	-34,25%
fromages fondus fabriqués à partir de caillé frais	sc	sc	.	sc	sc	0,00%
fromages fondus issus de la fonte de fromages	8 945	8 398	-6,12%	158 448	104 394	-34,11%
caseines et caseinates	4 339	4 396	1,31%	72 412	52 996	-26,81%
poudre de lactoserum	35 673	35 512	-0,45%	710 602	436 984	-38,51%
poudre de babeurre	2 195	1 685	-23,23%	39 177	23 944	-38,88%

Source : FranceAgriMer/SPP/enquête mensuelle laitière

Unités : tonnes

SC=données soumises au secret statistique

• En équivalent beurre

1.2.3 Fabrications de produits laitiers biologiques

collecte Fabrication	juin			Cumul juin		
	2022	2023	pct%	2022	2023	pct%
COLLECTE de lait de vache - France métropolitaine	112 057	105 421	-5,92%	673 061	650 468	-3,36%
Nombre de producteurs de lait de vache - France métropolitaine	4 270	4 101	-3,96%	4 270	4 101	-3,96%
COLLECTE de lait de brebis	3 009	3 080	2,36%	22 151	21 845	-1,38%
Nombre de producteurs de lait de brebis	273	261	-4,40%	1 506	1 468	-2,52%
Lait liquide conditionné de vache	22 451	23 319	3,87%	163 666	155 232	-5,15%
Yaourt et lait fermenté au lait de vache	5 503	4 917	-10,65%	36 439	33 823	-7,18%
Yaourt et lait fermenté au lait de brebis	695	616	-11,37%	4 413	3 976	-9,90%
Dessert lacté frais	816	676	-17,16%	5 712	4 634	-18,87%
CREME CONDITIONNEE	666	495	-25,68%	4 781	4 784	0,06%
BEURRE	1 188	1 000	-15,82%	8 050	7 159	-11,07%
POUDRES DE LAIT (séchées dans le mois)	971	871	-10,30%	4 707	4 559	-3,14%
Fromages frais de vache	1 182	1 113	-5,84%	7 594	7 175	-5,52%
Fromages frais de chèvre	90	81	-10,00%	507	415	-18,15%
Fromages frais de brebis	275	300	9,09%	1 610	1 640	1,86%
Autres fromages de vache	1 368	1 193	-12,79%	8 563	7 953	-7,12%
Autres fromages de chèvre	.	63	.	318	403	26,73%
Autres fromages de brebis	145	102	-29,66%	1 377	1 268	-7,92%
Fromages fondus (tous laits)	18	.	.	137	178	29,93%

Source : FranceAgriMer/SPP/enquête mensuelle laitière

Unités : tonnes

SC=données soumises au secret statistique

• En équivalent beurre

1.4 Commerce extérieur français

Evolution du commerce Français : fin juil. 2023

FRANCE unité: tonnes	EXPORTATIONS				IMPORTATIONS				SOLDE DES ECHANGES				n-1-n (1000 t)
	juil.	évol%n-1	cumul annuel	évol%n-1	juil.	évol%n-1	cumul annuel	évol%n-1	juil.	évol%n-1	cumul annuel	évol%n-1	
Beurre conditionné	2 726	-19,1%	22 607	-15,2%	514	46,1%	4 099	30,2%	2 213	-26,7%	18 508	-21,3%	-8,1
Beurre vrac	3 155	19,1%	24 493	13,5%	16 681	6,8%	125 935	7,5%	-13 525	4,2%	-101 441	6,1%	5,8
Crème conditionnée	10 185	38,7%	60 150	2,4%	5 490	-10,5%	36 283	5,5%	4 695	287,9%	23 867	-2,1%	2,8
Fromages	50 513	1,5%	364 646	-4,1%	41 934	-1,0%	276 117	3,2%	8 580	15,9%	88 529	-21,4%	-30,9
Lait conditionné	6 956	-35,7%	63 478	-37,4%	1 657	3,0%	13 673	9,2%	5 299	-42,4%	49 805	-44,0%	-75,9
Poudre de lait écrémé	18 715	13,0%	147 108	10,1%	2 303	-16,1%	20 079	-11,0%	16 412	18,8%	127 029	14,3%	26,9
Poudre grasse	5 150	5,7%	44 521	-1,4%	1 571	-37,5%	17 020	-3,1%	3 579	51,6%	27 502	-0,3%	-1,2
Yahourts	13 737	17,2%	99 823	10,1%	3 878	26,0%	27 205	15,3%	9 859	14,1%	72 618	8,2%	18,3
laits fermentés	14 250	4,7%	97 945	-5,6%	3 933	-9,9%	32 309	-5,8%	10 317	11,6%	65 636	-5,5%	-11,6

Unité : tonnes

Source : FranceAgriMer d'après les douanes

Données arrêtées au 13/09/2023

1.5 Achats des ménages français de produits laitiers

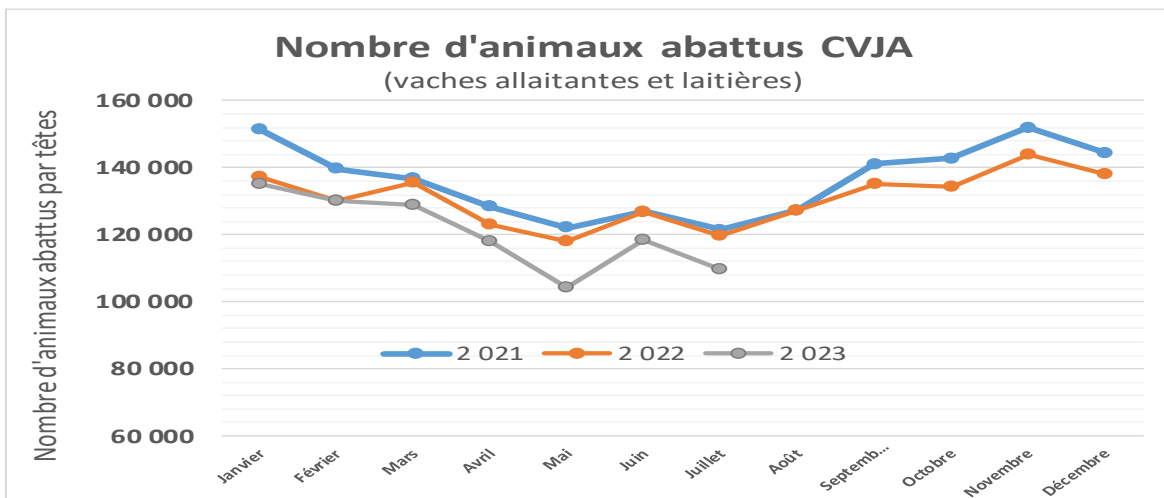
Evolution des achats de produits laitiers par les ménages

PANEL ANNEE 2023	Mois juil. 2023					Cumul annuel au mois juil.			
	Structure volume (%)	Evol tonnage/ (%)M-1	Evol tonnage/ A-1 (%)	Prix moyen (€/l ou €/kg)	Evol prix/ A-1 (%)	Structure volume (%)	Evol tonnage/ A-1 (%)	Prix moyen (€/l ou €/kg)	Evol prix/ A-1 (%)
LAIT DE CONSOMMATION LIQUIDE	100,0	-17,6	-5,9	1,1	21	100,0	-3,5	1,1	21
Biologique	8,2	-14,9	-12,6	1,3	13	8,0	-12,5	1,3	15
Conventionnel	91,8	-17,9	-5,3	1,1	22	92,0	-2,7	1,1	22
YAOURT	100,0	-10,6	-5,4	2,7	18	100,0	-1,8	2,6	14
Biologique	4,7	-4,3	-8,6	3,3	8	4,6	-10,9	3,2	2
Conventionnel	95,3	-10,9	-5,3	2,6	18	95,4	-1,4	2,6	15
FROMAGE FRAIS	100,0	-10,5	-10,6	3,2	17	100,0	-3,1	3,1	15
Biologique	1,6	-17,9	-37,3	5,1	12	1,8	-22,9	4,9	8
Conventionnel	98,4	-10,4	-10,0	3,2	18	98,2	-2,7	3,1	16
DESSERTS FRAIS	100,0	-15,8	-8,6	4,0	14	100,0	-4,0	4,0	14
Biologique	1,6	-10,3	-16,2	5,5	6	1,6	-12,0	5,4	6
Conventionnel	98,4	-15,9	-8,5	4,0	14	98,4	-3,8	3,9	15
BEURRE	100,0	-12,8	-10,5	10,2	22	100,0	-6,7	9,9	22
Biologique	5,5	1,0	14,4	11,2	13	5,0	1,8	11,1	14
Conventionnel	94,5	-13,5	-11,7	10,1	23	95,0	-7,1	9,8	22
CRÈME	100,0	-5,9	1,3	4,7	22	100,0	1,9	4,4	21
Biologique	1,8	-8,6	1,4	6,6	12	1,9	-1,0	6,4	13
Conventionnelle	98,2	-5,8	1,3	4,6	23	98,1	2,0	4,3	21
FROMAGE	100,0	-8,7	-3,6	11,8	15	100,0	-0,5	11,5	14
Biologique	1,6	-7,0	-11,0	17,6	5	1,5	-8,1	17,3	6
dont vache	1,1	-12,6	-14,9	15,6	4	1,1	-9,2	15,7	5
dont chèvre	0,3	19,5	-8,0	23,6	12	0,2	-10,5	22,7	9
dont brebis	0,2	16,9	25,7	20,7	-7	0,1	10,4	22,0	5
Conventionnel	98,4	-8,7	-3,4	11,7	15	98,5	-0,4	11,4	15
dont vache	87,6	-8,8	-3,1	11,2	16	88,2	-0,4	10,9	15
dont chèvre	6,9	-12,7	-8,9	14,2	12	6,8	-0,6	13,7	12
dont brebis	3,3	1,3	-6,8	18,3	15	2,9	-5,2	18,2	14

*MATIERES GRASSES SOLIDES (y compris margarine)

FranceAgriMer, d'après Kantar Worldpanel

1.6 Abattages de vaches (laitières et allaitantes) et de gros bovins



Source : FranceAgriMer d'après la SSP

Abattages de vaches (laitières et allaitantes) et gros bovins

Fin juillet 2023

Abattages CVJA (volume)												
	Génisses			Vaches allaitantes			Vaches laitières			vaches		
	2022	2023	%	2022	2023	%	2022	2023	%	2022	2023	%
Janvier	17 551	17 432	-0.6%	26 063	25 213	-3.2%	24 172	24 008	-0.6%	50 235	49 221	-2.0%
Février	17 765	17 930	0.9%	25 645	25 452	-0.7%	22 208	22 489	1.2%	47 853	47 941	0.1%
Mars	19 813	19 815	0.0%	26 541	26 015	-1.9%	23 238	21 699	-6.6%	49 779	47 714	-4.1%
Avril	20 306	18 911	-6.8%	26 178	23 926	-8.6%	19 542	19 873	1.6%	45 720	43 799	-4.2%
Mai	19 856	18 235	-8.1%	26 116	23 557	-9.7%	17 782	15 766	-11.3%	43 898	39 323	-10.4%
Juin	19 199	19 268	0.3%	26 717	24 657	-7.7%	19 731	19 208	-2.6%	46 448	43 865	-5.5%
Juillet	17 825	16 955	-4.8%	25 806	23 024	-10.7%	17 865	17 315	-3.0%	43 671	40 339	-7.6%
Août	17 850	.	.	26 141	.	.	19 681	.	.	45 822	.	.
Septembre	18 816	.	.	26 038	.	.	22 271	.	.	48 309	.	.
Octobre	17 608	.	.	24 433	.	.	23 524	.	.	47 957	.	.
Novembre	18 500	.	.	26 276	.	.	25 290	.	.	51 566	.	.
Décembre	18 235	.	.	25 782	.	.	24 069	.	.	49 851	.	.

Unités utilisées : « Nombre d'animaux abattus en têtes », « Indicateurs de Volume en téc »

Source : FranceAgriMer d'après le SSP

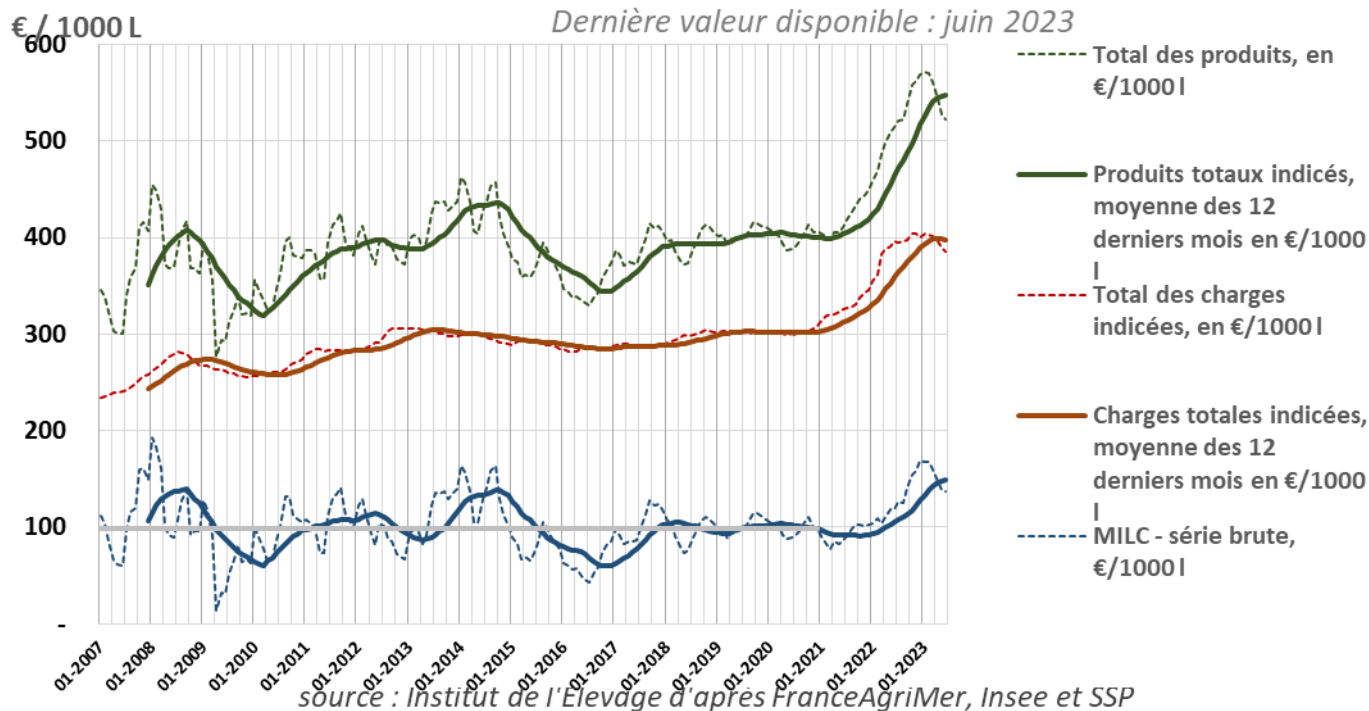
Nombre d'animaux abattus CVJA												
	Génisses			Vaches allaitantes			Vaches laitières			vaches		
	2022	2023	%	2022	2023	%	2022	2023	%	2022	2023	%
Janvier	48 168	47 949	-0.4%	61 770	60 466	-2.1%	75 369	74 705	-0.8%	137 139	135 171	-1.4%
Février	48 805	49 169	0.7%	60 835	60 529	-0.5%	69 195	69 482	0.4%	130 030	130 011	-0.0%
Mars	54 476	53 733	-1.3%	63 006	61 368	-2.5%	72 544	67 346	-7.1%	135 550	128 714	-5.0%
Avril	55 082	51 749	-6.0%	62 059	56 685	-8.6%	61 142	61 446	0.4%	123 201	118 131	-4.1%
Mai	54 223	49 352	-8.9%	62 392	55 701	-10.7%	55 692	48 765	-12.4%	118 084	104 466	-11.5%
Juin	52 723	52 767	0.0%	64 324	58 698	-8.7%	62 341	59 772	-4.1%	126 665	118 470	-6.4%
Juillet	49 302	46 383	-5.9%	62 502	55 221	-11.6%	57 029	54 641	-4.1%	119 531	109 862	-8.0%
Août	49 477	.	.	63 846	.	.	63 342	.	.	127 188	.	.
Septembre	52 376	.	.	63 619	.	.	71 580	.	.	135 199	.	.
Octobre	48 878	.	.	59 462	.	.	74 663	.	.	134 125	.	.
Novembre	51 217	.	.	63 881	.	.	79 852	.	.	143 733	.	.
Décembre	49 670	.	.	62 049	.	.	75 868	.	.	137 917	.	.

Unités utilisées : « Nombre d'animaux abattus en têtes », « Indicateurs de Volume en téc »

Source : FranceAgriMer d'après le SSP

1.5.1 Marge laitière (Marge IPAMPA Lait de vache sur Coût total indicé)

Produits indicés - charges indicées = MILC (Marge IPAMPA Lait de vache sur Coût total indicé)



Indicateur de marge sur coût indicé

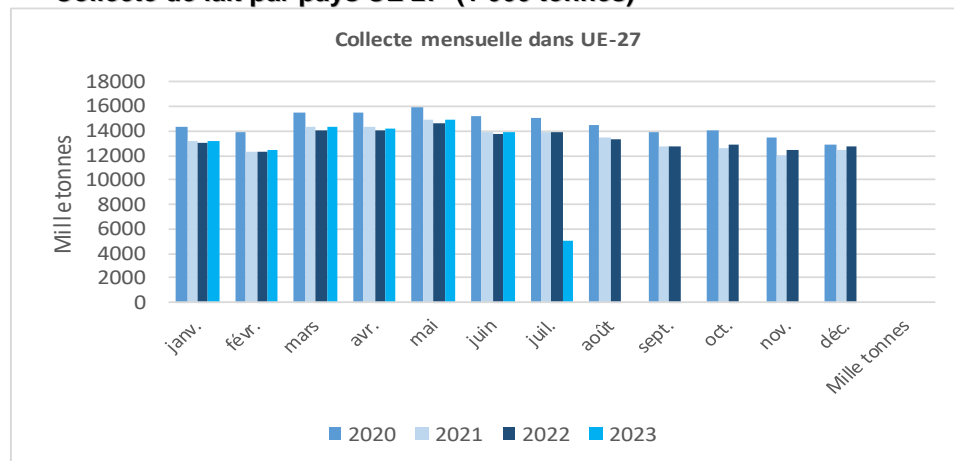
Indicateur de marge sur coût indicé source FranceAgriMer INSEE et SSP													juin		écart
	janv.	févr.	mars	avr.	mai	juin	juil.	août	sept.	oct.	nov.	déc.	2022	2023	
MILC (Marge Ipampa sur coût indicé), en €/1000 l	168	168	160	147	138	136	0	0	0	0	0	0	118	136	19
Total des produits, en €/1000 l	571	570	561	543	528	522	0	0	0	0	0	0	514	522	8
Produit généré par la vente du lait, en €/1000 l	503	501	490	472	458	450	0	0	0	0	0	0	441	450	9
Prix du lait conventionnel (hors AOP, hors AB) payé au taux réel, en €/1000 l	500	498	487	469	455	447	0	0	0	0	0	0	439	447	9
Produit généré par les ventes d'animaux, en €/1000 l	68	69	72	71	70	72	0	0	0	0	0	0	73	72	-1
Cotation mensuelle de la vache P, en €/100kg carcasse	5	5	5	5	5	5	0	0	0	0	0	0	5	5	0
Cotation mensuelle de la vache O, en €/100kg carcasse	5	5	5	5	5	5	0	0	0	0	0	0	5	5	0
Cotation mensuelle des veaux de 8 jours de race Prim'Holstein, en €/tête	68	86	89	99	104	115	0	0	0	0	0	0	92	115	22
Total des charges indicées, en €/1000 l	403	403	401	396	390	386	0	0	0	0	0	0	396	386	-10
IPAMPA Lait de vache	139	139	138	137	134	133	0	0	0	0	0	0	137	133	-4
Variation N-(N-1) de MILC	64	59	57	37	20	19	0	0	0	0	0	0	32	19	0
Produits totaux indicés, moyenne des 12 derniers mois en €/1000 l	526	534	541	545	547	547	0	0	0	0	0	0	463	547	0
Charges totales indicées, moyenne des 12 derniers mois en €/1000 l	393	397	398	399	399	398	0	0	0	0	0	0	358	398	0
Variation N-(N-1) produit lait	97	90	67	41	20	9	0	0	0	0	0	0	79	9	0
Variation N-(N-1) autres produits	15	11	7	4	-1	-1	0	0	0	0	0	0	24	-1	0
Variation N-(N-1) Charges IPAMPA	-48	-42	-18	-8	1	10	0	0	0	0	0	0	-71	10	0
MILC (Marge Ipampa sur coût indicé), en indice (100=2015)	206	205	196	180	170	167	0	0	0	0	0	0	144	167	0
MILC (Marge Ipampa sur coût indicé), moyenne des 12 derniers mois en indice (100=2015)	163	169	175	179	181	183	0	0	0	0	0	0	129	183	0
Indice total des produits	153	153	151	146	142	140	0	0	0	0	0	0	138	140	0

Source : Institut de l'élevage, d'après FranceAgriMer, INSEE et SSP

2. Données Europe

2.1- 1 Collecte de lait UE 27

Collecte de lait par pays UE 27 (1 000 tonnes)



Source : FranceAgriMer d'après Eurostat (pays répondants à la date de la publication)

Collecte de lait par pays UE 27 (1 000 tonnes)

1000 t	2023												cumul fin juin			
	janv.	févr.	mars	avr.	mai	juin	juil.	août	sept.	oct.	nov.	déc.	2022	2023	N/N-1	
EU-27	13 192	12 441	14 299	14 184	14 869	13 858	5 097	82 049	82 842	1,0%	
Allemagne	2 772	2 541	2 837	2 774	2 893	2 760	16 153	16 578	2,6%	
France	2 051	1 902	2 121	2 102	2 135	1 939	12 528	12 250	-2,2%	
Pays-Bas	1 212	1 111	1 227	1 192	1 230	1 167	6 922	7 137	3,1%	
Italie	1 057	1 035	1 146	1 061	1 133	1 022	1 020	6 581	6 453	-1,9%	
Pologne	1 096	1 016	1 134	1 105	1 172	1 112	1 127	6 502	6 636	2,1%	
Turquie	874	793	912	880	945	867	5 086	5 271	3,6%	
Espagne	622	575	651	636	656	615	3 766	3 753	-0,3%	
Danemark	482	442	488	478	500	484	498	2 844	2 875	1,1%	
Belgique	394	364	404	396	413	391	2 276	2 363	3,8%	
Suisse	286	266	305	308	307	261	1 716	1 733	1,0%	
Autriche	282	263	298	291	301	272	1 705	1 707	0,1%	
Tchéquie	270	253	279	272	283	272	279	1 604	1 630	1,6%	
Suède	243	224	250	242	249	235	1 410	1 442	2,3%	
Finlande	189	175	193	186	191	184	188	1 137	1 118	-1,6%	
Irlande	186	392	825	1 059	1 193	1 077	1 051	4 775	4 732	-0,9%	
Portugal	157	149	169	170	176	165	164	973	984	1,1%	
Hongrie	144	131	148	143	146	134	137	885	846	-4,5%	
Norvège	128	117	129	124	124	118	801	739	-7,7%	
Lituanie	104	93	102	101	116	120	128	657	637	-3,1%	
Roumanie	95	89	105	103	121	113	107	559	626	12,1%	
Estonie	72	67	75	72	74	71	74	404	430	6,5%	
Serbie	71	66	74	73	75	65	429	425	-1,0%	
Slovaquie	69	63	71	69	72	68	69	422	412	-2,2%	
Lettonie	66	61	67	65	72	73	76	397	404	1,6%	
Grèce	56	51	58	55	57	52	331	329	-0,7%	
Bulgarie	55	53	64	62	67	62	59	339	364	7,4%	
Slovénie	48	45	50	49	51	48	48	298	291	-2,3%	
Croatie	34	31	35	33	34	32	31	212	199	-5,9%	
Chypre	26	23	27	26	27	26	25	145	155	7,0%	
Bosnie-Herz	22	21	23	23	24	23	137	.	.
Islande	13	12	14	13	15	14	13	77	80	4,9%	
Macédoine	9	10	10	11	12	10	63	61	-2,1%	
Albanie	4	4	4	4	5	4	28	25	-9,5%	
Malte	3	3	3	3	3	3	3	20	19	-4,4%	

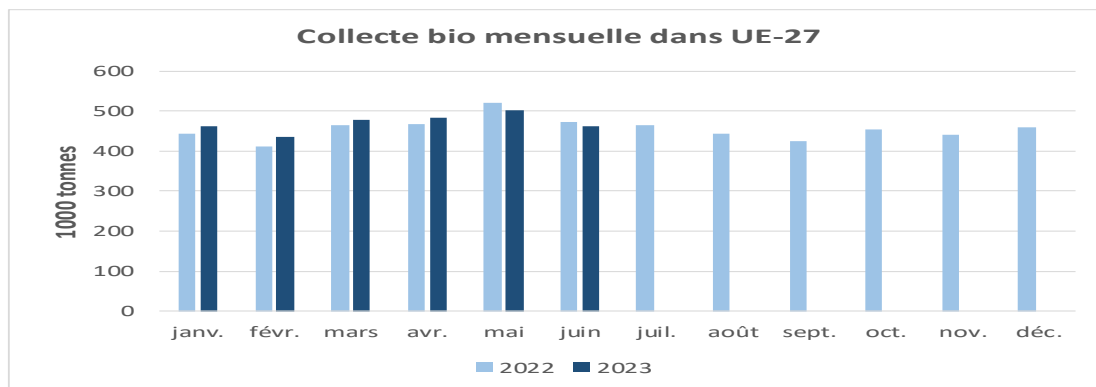
Source : FranceAgriMer d'après Eurostat (pays répondants à la date de la publication)

2.1-2 Collecte de lait bio

Collecte de lait bio par pays UE 27 (1 000 tonnes)

1000 t	2023												cumul fin juin	
	janv.	févr.	mars	avr.	mai	juin	juil.	août	sept.	oct.	nov.	déc.	2022	2023
Belgique	9	9	10	11	12	11	0	0	0	0	0	0	59	62
Danemark	62	56	60	61	62	62	0	0	0	0	0	0	370	363
Allemagne	128	118	133	132	141	130	0	0	0	0	0	0	736	782
Espagne	4	3	4	4	4	4	0	0	0	0	0	0	25	22
France	103	98	112	120	125	114	0	0	0	0	0	0	685	672
Italie	20	19	22	20	21	18	0	0	0	0	0	0	126	120
Pays-Bas	21	25	22	21	23	21	0	0	0	0	0	0	42	134
L'Autriche	52	48	55	53	56	48	0	0	0	0	0	0	321	312
Pologne	3	3	3	3	3	2	0	0	0	0	0	0	20	16
Finlande	7	6	7	7	7	6	0	0	0	0	0	0	43	40
Suède	36	32	34	33	32	29	0	0	0	0	0	0	238	195
UE-27	462	434	479	483	503	463	0	0	0	0	0	0	5 558	2 825

Source : FranceAgriMer d'après Eutostat (pays répondants à la date de la publication)



2-1-3 Production UE (1 000 tonnes)

Productions mensuelles de produits laitiers de l'UE

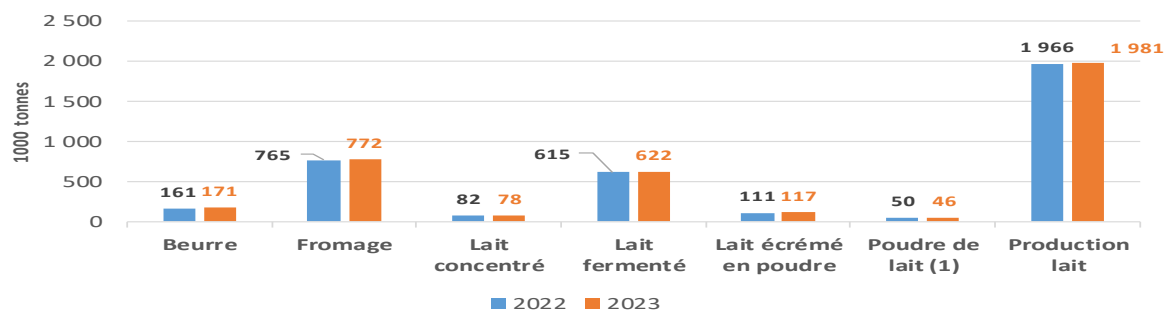
1000 t	Production lait					Poudre de lait (1)					Lait écrémé en poudre				
	juin		cumul fin juin		%	juin		cumul fin juin		%	juin		cumul fin juin		%
	2022	2023	2022	2023	%	2022	2023	2022	2023	%	2022	2023	2022	2023	%
Belgique	51	54	329	338	3.%	3	2	17	15	-8.%	18	16	101	101	1.%
Bulgarie	6	5	36	33	-9.%	0	0	0	0		0	0	0	0	
Tchéquie	53	56	339	356	5.%	1	1	5	5	-3.%	2	2	10	9	-2.%
Danemark	38	36	234	216	-8.%	5	5	35	28	-20.%	3	2	19	16	-15.%
Allemagne	334	333	2 053	2 038	-1.%	12	10	70	68	-3.%	30	30	179	196	9.%
Estonie	9	8	55	52	-6.%	
Irlande	44	44	262	259	-1.%	0	0	0	0		
Grèce	30	29	188	181	-4.%	0	0	0	0		0	0	0	0	
Espagne	352	382	2 152	2 275	6.%	2	4	12	26	118.%	1	1	4	3	-19.%
France	209	210	1 409	1 412		9	8	59	58	-2.%	32	29	205	194	-5.%
Croatie	19	19	122	112	-8.%	0	0	0	0		
Italie	198	197	1 294	1 297		0	0	0	0		0	0	0	0	
Chypre	5	5	28	28		0	0	0	0		0	0	0	0	
Lettonie	2	3	15	19	24.%	
Lituanie	6	6	36	32	-10.%	
Luxembourg		0	0	0	0		0	0	0	0	
Hongrie	42	41	271	258	-4.%	
Malte		0	0	0	0		0	0	0	0	
Pays-Bas		9	7	49	42	-15.%	11	9	55	50	-10.%
L'Autriche	60	56	388	372	-4.%	0	0	1	1	8.%	1	1	3	3	26.%
Pologne	154	150	984	949	-4.%	2	2	16	14	-13.%	14	17	87	91	5.%
le Portugal	49	56	329	359	9.%	0	1	5	5		2	2	12	13	4.%
Roumanie	28	29	188	177	-6.%	
Slovénie	11	13	79	73	-7.%	
Slovaquie	17	21	118	128	8.%	
Finlande	
Suède	53	53	342	346	1.%	2	2	15	15		3	3	19	19	
UE-27	1 769	1 807	11 251	11 310	1.%	46	44	283	276	-3.%	116	111	693	695	

(1) Poudre de lait : Crème de lait en poudre, poudre de lait entier et poudre de lait partiellement écrémé

Source : FranceAgriMer d'après Eutostat (pays répondants à la date de la publication)

Productions mensuelles de produits laitiers de l'UE

Productions UE fin juin



Source : FranceAgriMer d'après Eutostat (pays repondants à la date de la publication)

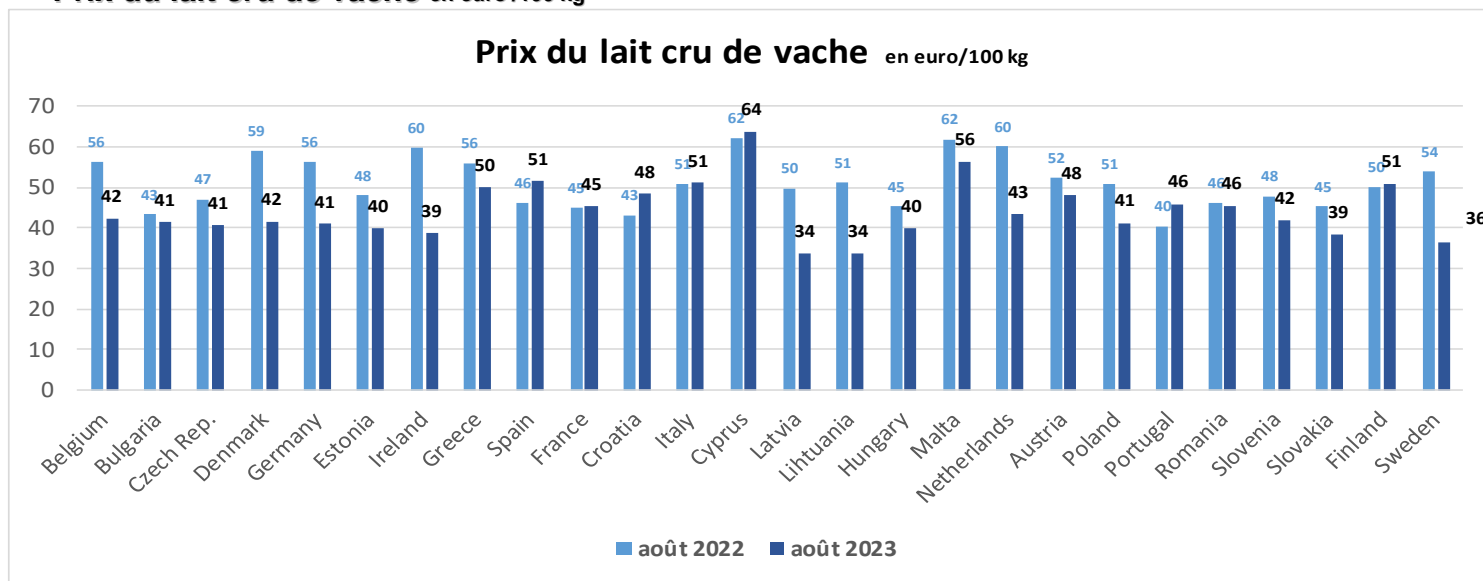
Productions de produits laitiers de l'UE

1000 t	Lait fermenté					Lait concentré					Fromage					Beurre				
	juin		cumul fin juin		%	juin		cumul fin juin		%	juin		cumul fin juin		%	juin		cumul fin juin		%
	2022	2023	2022	2023		2022	2023	2022	2023		2022	2023	2022	2023		2022	2023	2022	2023	
Belgique	24	26	168	164	-3.0%	7	4	37	25	-32.0%	8	10	52	59	13.0%	9	11	54	60	12.0%
Bulgarie	15	16	83	80	-3.0%	0	0	0	0		8	8	45	46	4.0%	0	0	1	1	-2.0%
Tchéque	15	15	93	93		1	1	5	3	-31.0%	14	14	77	81	4.0%	2	2	13	12	-6.0%
Danemark	10	11	62	62	1.0%	0	0	0	0		39	43	225	250	11.0%	8	8	48	56	16.0%
Allemagne	142	148	864	857	-1.0%	22	24	143	154	7.0%	204	211	1 237	1 236		39	39	246	259	5.0%
Estonie	4	3	19	19	-4.0%	0	0	0	0		4	4	24	26	5.0%	0	0	2	3	13.0%
Irlande		0	0	0	0			29	31	133	140	5.0%
Grèce	16	17	89	91	1.0%	0	0	0	1	133.0%	2	2	13	13	3.0%	0	0	1	1	8.0%
Espagne	77	89	491	534	9.0%	6	10	32	48	49.0%	15	15	95	92	-4.0%	2	1	14	11	-19.0%
France	114	114	683	683		10	13	60	63	6.0%	138	139	864	863		33	32	216	216	
Croatie	7	9	42	44	6.0%	0	0	0	0		3	3	16	16	-1.0%	0	0	2	2	-15.0%
Italie	24	24	140	142	1.0%	0	0	0	0		101	100	601	601		8	8	50	50	-1.0%
Chypre	1	1	3	4	21.0%	0	0	0	0		0	0	0	0	100.0%	0	0	0	0	
Lettonie	3	4	17	19	16.0%		4	5	25	29	15.0%	0	0	1	2	35.0%
Lituanie	8	8	38	38	-1.0%		8	8	47	46	-1.0%	1	1	6	7	7.0%
Luxembourg		0	0	0	0		
Hongrie	9	8	55	51	-7.0%		8	8	49	45	-7.0%	1	1	5	6	24.0%
Malte		0	0	0	0			0	0	0	0	
Pays-Bas	24	24	146	140	-4.0%	31	34	192	206	7.0%	79	79	473	475		12	9	74	65	-12.0%
L'Autriche	26	24	139	133	-4.0%		19	19	115	118	3.0%	3	3	18	19	3.0%
Pologne	56	58	292	307	5.0%	2	2	14	13	-10.0%	77	81	469	491	5.0%	19	20	120	113	-6.0%
le Portugal	11	11	63	62		0	0	0	0		5	5	33	31	-7.0%	3	3	15	17	10.0%
Roumanie	18	17	111	101	-9.0%		9	8	47	47	-1.0%	1	1	5	5	-2.0%
Slovénie	4	4	23	24	3.0%		1	1	8	8	-6.0%	0	0	1	1	2.0%
Slovaquie	4	4	24	24	1.0%	0	0	0	0		3	3	19	18	-4.0%	1	1	5	4	-13.0%
Finlande	14	14	80	78	-3.0%	0	0	0	0		6	7	41	43	5.0%	5	5	30	30	
Suède	19	19	114	112	-2.0%		7	7	41	40	-1.0%	2	2	11	14	27.0%
UE-27	644	666	3 839	3 861	1.0%	80	87	483	513	6.0%	765	781	4 618	4 675	1.0%	177	178	1 074	1 093	2.0%

Source : FranceAgriMer d'après Eutostat (pays repondants à la date de la publication)

2.2 Prix du lait

Prix du lait cru de vache en euro /100 kg



FranceAgriMer d'après Commission Européenne

Prix du lait cru de vache en euro /100 kg

EURO/100 kg	janvier		février		mars		avril		mai		juin		juillet		août		septembre		octobre		novembre		décembre		écart août
	2022	2023	2022	2023	2022	2023	2022	2023	2022	2023	2022	2023	2022	2023	2022	2023	2022	2023	2022	2023	2022	2023	2022	2023	
Belgium	45,1	53,8	45,6	49,1	47,7	45,7	48,8	43,6	51,6	41,9	54,9	40,0	55,5	39,0	56,2	42,4	58,0	0,0	59,1	0,0	58,3	0,0	58,1	0,0	-13,8
Bulgaria	37,6	51,2	38,0	49,5	38,6	47,6	39,7	43,6	40,1	42,3	40,8	41,0	42,1	41,4	43,3	41,5	45,9	0,0	50,1	0,0	51,2	0,0	51,8	0,0	-1,9
Czech Rep.	39,8	54,3	40,9	52,9	40,6	49,9	42,9	48,5	43,5	45,8	44,5	43,2	46,0	41,0	47,1	40,6	48,6	0,0	50,5	0,0	52,9	0,0	54,3	0,0	-6,6
Denmark	43,7	60,4	43,7	57,4	46,2	53,3	46,8	47,2	50,7	43,8	55,7	41,8	57,8	41,6	58,9	41,6	58,9	0,0	60,0	0,0	61,4	0,0	61,5	0,0	-17,3
Germany	43,0	58,3	44,3	54,1	48,0	49,7	49,7	46,5	51,7	44,3	51,7	42,0	54,4	41,0	56,2	41,0	58,6	0,0	60,6	0,0	61,6	0,0	61,7	0,0	-15,2
Estonia	38,7	52,2	40,3	49,2	41,2	47,7	42,6	45,2	43,9	42,6	45,8	41,0	46,7	40,4	48,0	40,0	50,1	0,0	51,9	0,0	53,2	0,0	54,4	0,0	-8,0
Ireland	46,0	59,3	47,6	54,4	49,0	45,8	51,3	41,7	53,6	40,8	55,5	39,4	57,8	38,9	59,7	38,7	64,3	0,0	68,5	0,0	69,2	0,0	68,2	0,0	-21,0
Greece	44,2	57,8	45,5	56,1	46,8	54,3	48,0	52,4	49,6	50,5	51,9	49,9	54,4	50,0	56,1	50,7	58,1	0,0	59,0	0,0	59,6	0,0	57,3	0,0	-6,1
Spain	36,0	58,2	36,7	58,5	37,2	57,8	40,7	54,4	41,8	52,7	42,5	51,8	45,0	51,5	46,2	51,5	48,1	0,0	54,0	0,0	57,0	0,0	58,0	0,0	5,3
France	40,7	49,8	41,2	50,0	40,9	48,5	42,6	46,9	43,1	45,4	43,8	45,6	44,1	45,9	44,9	45,2	46,3	0,0	48,3	0,0	48,9	0,0	49,5	0,0	0,4
Croatia	36,1	51,7	36,0	51,5	37,7	51,1	38,9	50,7	39,8	50,3	41,1	49,7	41,2	49,3	43,2	48,3	44,3	0,0	49,4	0,0	48,4	0,0	55,9	0,0	5,1
Italy	39,9	57,2	40,6	57,4	40,6	54,9	45,9	53,7	47,2	51,6	48,2	51,6	48,2	51,1	51,0	51,1	54,3	0,0	55,4	0,0	55,4	0,0	57,4	0,0	0,1
Cyprus	58,2	65,1	58,4	65,4	57,7	64,7	57,5	64,3	57,5	64,0	57,0	63,6	57,3	63,7	62,1	63,7	62,9	0,0	63,9	0,0	64,4	0,0	64,3	0,0	1,6
Latvia	41,7	42,9	42,7	34,0	43,4	34,4	45,2	34,7	47,3	34,4	48,6	33,9	49,6	33,8	49,8	33,8	49,3	0,0	49,2	0,0	49,1	0,0	48,3	0,0	-16,0
Lihtuania	44,2	44,4	45,9	36,8	47,6	38,2	51,0	37,9	52,7	35,8	51,9	34,4	51,2	34,1	51,2	33,8	52,7	0,0	55,3	0,0	54,6	0,0	50,9	0,0	-17,5
Luxembourg	0,0	0,0	0,0	0,0	0,0	0,0	0,0	0,0	0,0	0,0	0,0	0,0	0,0	0,0	0,0	0,0	0,0	0,0	0,0	0,0	0,0	0,0	0,0	0,0	0,0
Hungary	36,0	56,5	37,3	56,3	37,0	53,1	38,9	50,0	39,7	46,3	40,4	43,7	42,4	40,4	45,2	39,8	47,9	0,0	48,9	0,0	52,5	0,0	54,6	0,0	-5,5
Malta	62,0	61,0	61,9	60,6	63,5	61,3	62,5	61,8	62,0	62,2	61,9	56,2	61,7	56,4	61,9	56,4	63,4	0,0	63,0	0,0	62,7	0,0	61,7	0,0	-5,5
Netherlands	45,0	60,0	45,0	56,0	46,5	50,5	48,5	44,8	52,5	43,3	56,5	43,3	60,0	43,3	60,0	43,3	61,3	0,0	62,3	0,0	62,3	0,0	62,5	0,0	-16,8
Austria	42,4	58,9	43,2	57,5	44,3	55,6	46,0	54,5	47,5	52,0	48,0	50,7	51,1	48,7	52,4	48,0	54,8	0,0	57,1	0,0	58,9	0,0	59,8	0,0	-4,4
Poland	40,1	51,6	40,6	48,1	41,4	47,7	45,2	46,7	46,5	45,6	49,2	43,1	49,5	42,2	50,9	41,3	53,2	0,0	54,7	0,0	58,4	0,0	59,4	0,0	-9,6
Portugal	34,2	54,4	34,2	54,1	34,2	53,9	37,9	53,6	38,2	49,4	38,2	48,2	40,1	46,0	40,5	46,0	43,7	0,0	52,0	0,0	54,4	0,0	54,9	0,0	5,5
Romania	40,4	58,3	39,6	56,9	40,7	53,6	42,4	48,1	42,4	35,1	44,6	42,2	49,1	44,4	46,1	45,5	53,0	0,0	53,8	0,0	58,5	0,0	58,6	0,0	-0,5
Slovenia	35,9	53,7	36,9	51,5	38,2	48,8	40,6	46,1	42,1	43,8	43,9	42,5	45,7	42,1	47,9	41,9	50,9	0,0	53,6	0,0	55,0	0,0	55,4	0,0	-5,9
Slovakia	37,2	51,1	38,1	49,7	38,8	48,5	39,6	46,3	40,4	44,4	41,9	42,5	43,6	41,2	45,3	38,5	47,1	0,0	49,3	0,0	50,8	0,0	51,4	0,0	-6,8
Finland	42,4	54,8	42,2	55,1	43,9	55,2	46,0	54,7	47,0	52,5	47,4	51,6	49,3	51,2	50,1	51,0	52,8	0,0	55,4	0,0	55,6	0,0	55,2	0,0	0,8
Sweden	42,9	55,9	43,0	54,0	44,7	51,1	46,0	46,1	47,7	41,8	49,8	36,6	52,2	36,7	53,9	36,2	54,9	35,9	56,7	0,0	58,3	0,0	58,4	0,0	-17,6
EU(without UK)	41,8	55,7	42,5	53,3	43,9	50,3	46,2	47,5	48,0	45,5	49,4	44,3	51,1	43,7	52,4	43,6	54,5	0,0	56,6	0,0	57,8	0,0	58,3	0,0	-8,8

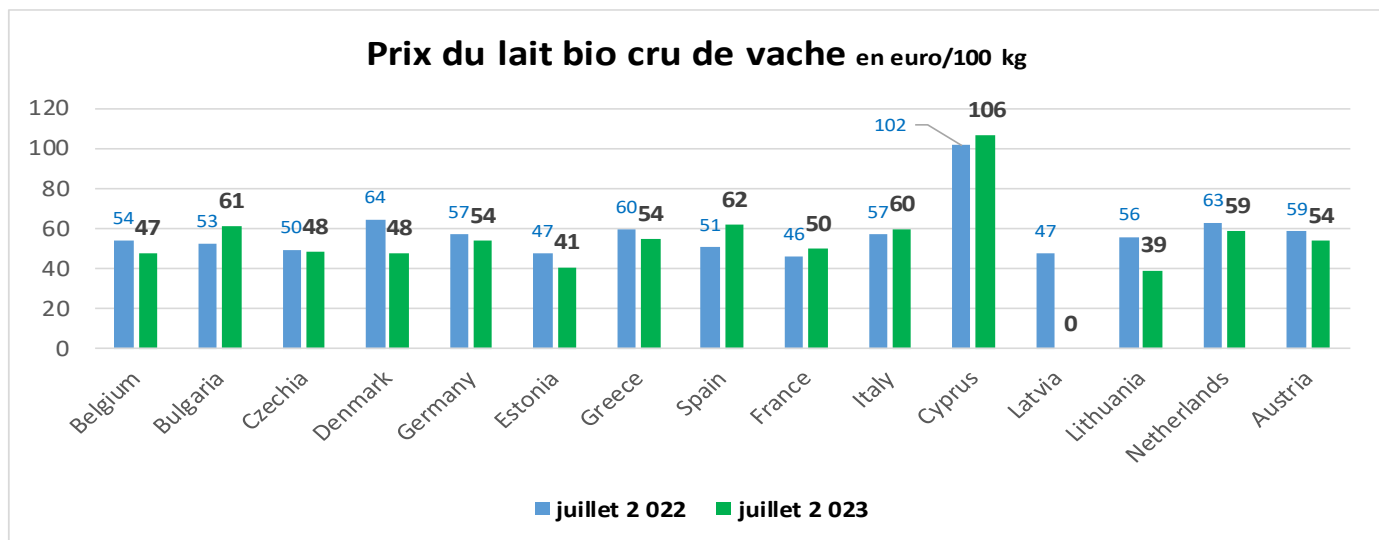
FranceAgriMer d'après Commission Européenne

Prix du lait cru de vache biologique en euro/100 kg (Milk Market Observatory)

EURO/100 kg	janvier		février		mars		avril		mai		juin		juillet		août		septembre		octobre		novembre		décembre		écart juil.	
	2022	2023	2022	2023	2022	2023	2022	2023	2022	2023	2022	2023	2022	2023	2022	2023	2022	2023	2022	2023	2022	2023	2022	2023		
Belgium	48,1	59,1	47,5	57,3	48,6	55,0	49,0	52,5	51,4	50,6	53,6	49,2	54,1	47,5	55,3	.	58,7	.	60,8	.	61,3	.	61,4	.	-6,6	
Bulgaria	47,5	59,8	47,6	60,5	47,8	60,7	48,4	60,5	52,1	60,8	52,3	60,9	52,7	61,2	53,3	.	54,1	.	60,1	.	59,4	.	59,4	.	8,4	
Czechia	43,6	53,8	44,4	54,7	44,9	53,8	47,1	54,2	48,6	52,7	48,5	49,9	49,6	48,3	49,9	.	49,7	.	51,5	.	53,4	.	52,5	.	-1,3	
Denmark	51,7	66,0	51,7	62,9	53,8	59,0	54,3	52,7	57,3	49,8	62,2	47,8	64,4	47,6	65,3	.	65,4	.	65,3	.	66,9	.	67,0	.	-16,7	
Germany	52,8	63,6	53,2	62,5	54,1	60,8	54,6	57,1	55,5	57,1	55,5	55,4	56,8	53,9	58,2	.	60,8	.	63,2	.	64,3	.	64,7	.	-2,9	
Estonia	35,8	52,2	38,8	47,8	38,5	43,9	41,6	41,7	44,9	40,3	46,9	40,3	47,3	40,5	48,5	.	48,7	.	50,8	.	51,3	.	52,2	.	-6,7	
Ireland
Greece	54,4	.	55,9	.	56,1	57,3	56,3	55,1	56,7	54,7	58,0	54,6	59,7	54,4	61,9	.	.	.	62,9	.	62,9	.	60,5	.	-5,2	
Spain	46,9	64,1	46,9	64,4	46,8	64,4	46,6	62,7	50,3	63,0	50,5	62,6	50,8	61,7	51,4	.	55,6	.	58,2	.	62,4	.	63,7	.	10,9	
France	47,2	51,0	46,8	50,3	46,0	48,8	40,7	45,2	40,8	44,2	42,4	46,3	46,2	49,9	49,5	.	50,6	.	51,0	.	51,4	.	51,1	.	3,7	
Croatia
Italy	54,6	59,6	54,8	59,6	54,8	59,6	55,6	59,6	55,6	59,6	56,8	59,6	56,8	59,6	60,9	.	62,9	.	63,1	.	63,1	.	63,9	.	2,8	
Cyprus	103,0	102,7	101,9	103,7	104,9	103,9	104,7	103,6	104,4	104,4	103,7	103,6	101,5	106,4	100,5	.	102,9	.	103,2	.	104,3	.	101,1	.	4,9	
Latvia	39,7	43,0	40,8	33,6	40,3	33,8	42,9	34,0	44,7	33,5	46,1	32,6	47,3	.	47,9	.	47,5	.	47,6	.	47,6	.	47,0	.	.	
Lithuania	46,3	51,4	47,0	40,4	50,1	43,2	52,9	41,5	55,5	39,8	55,9	38,4	55,8	39,1	55,9	.	58,2	.	61,6	.	61,1	.	56,6	.	-16,8	
Luxembourg	0,0	0,0	0,0	0,0	0,0	0,0	0,0	0,0	0,0	0,0	0,0	0,0	0,0	0,0	0,0	.	0,0	.	0,0	.	0,0	.	0,0	.	0,0	
Hungary	0,0	0,0	0,0	0,0	0,0	0,0	0,0	0,0	0,0	0,0	0,0	0,0	0,0	0,0	0,0	.	0,0	.	0,0	.	0,0	.	0,0	.	0,0	
Malta
Netherlands	53,0	65,9	54,9	64,5	56,0	64,1	57,5	62,5	60,0	59,1	62,8	58,8	62,9	58,8	64,4	.	63,9	.	65,8	.	65,8	.	66,1	.	-4,1	
Austria	50,5	64,3	51,3	62,8	52,4	61,0	54,0	59,8	55,5	57,0	55,8	55,7	58,7	53,9	59,4	.	61,9	.	62,6	.	64,2	.	65,0	.	-4,8	
Poland	49,0	62,3	50,4	61,2	50,2	59,4	53,2	58,5	54,4	58,2	57,6	57,7	57,5	57,3	57,5	.	59,0	.	59,4	.	63,4	.	64,2	.	-0,2	
Portugal	52,0	64,1	51,8	63,4	51,9	63,9	53,3	63,0	54,6	60,4	54,5	58,9	55,4	58,3	56,0	.	58,3	.	64,7	.	64,6	.	65,1	.	2,9	
Romania	.	49,7	.	49,3	.	46,4	.	42,3	.	47,7	.	39,4	.	42,0	50,3	.	48,4	
Slovenia	44,7	63,2	41,3	62,0	49,0	59,7	49,8	57,5	52,2	55,4	53,0	53,9	53,6	53,3	56,0	.	61,2	.	62,6	.	64,1	.	64,7	.	-0,3	
Slovakia	40,8	42,6	41,8	37,2	41,9	43,6	42,0	44,0	43,1	0,0	43,7	0,0	45,2	0,0	46,3	.	47,3	.	50,9	.	50,0	.	48,6	.	-45,2	
Finland	0,0	0,0	0,0	0,0	0,0	0,0	0,0	0,0	0,0	0,0	0,0	0,0	0,0	0,0	0,0	.	0,0	.	0,0	.	0,0	.	0,0	.	0,0	
Sweden	47,6	59,4	47,5	57,2	48,8	54,1	50,2	48,9	52,2	44,9	54,2	40,1	56,4	40,2	58,1	.	59,3	.	60,1	.	61,7	.	61,6	.	-16,2	

FranceAgriMer d'après Commission Européenne

Prix du lait cru de vache biologique en euro/100 kg (Milk Market Observatory)



FranceAgriMer d'après Commission Européenne

2.3 Prix des produits laitiers industriels en France et UE (euros/tonnes)

• France

Semaine n°36, du 05/09/2023 au 09/09/2023

Prix moyen des facturations en €/tonnes	Beurre standard industriel 82% MG	Poudre de Lait 0% MG (consom. humaine)	Poudre de lait entier 26% MG	Poudre de Lactosérum (consom. animale)
Prix moyen (€/tonne)	4 989	2 412	3 680	660
écart par rapport s-1	162	43	-12	-36
écart par rapport n-1	-1 614	-1 299	-662	-459

Semaine n°36, du 05/09/2023 au 09/09/2023

Prix moyen des contrats* en €/tonnes	Beurre standard industriel 82% MG	Poudre de Lait 0% MG (consom. humaine)	Poudre de lait entier 26% MG	Poudre de Lactosérum (consom. animale)
Prix moyen (€/tonne)	4 290	2 237	3 200	652
écart par rapport s-1	NC	-10	NC	76
écart par rapport n-1	-3 559	-1 478	-1 691	-354

Source : FranceAgriMer enquête prix des produits laitiers industriels Unités : tonnes

** Prix moyen glissant des contrats

Prix moyen des contrats en août 2023 en €/tonnes	Beurre standard industriel 82% MG	Poudre de Lait 0% MG (consom. humaine)	Poudre de lait entier 26% MG	Poudre de Lactosérum (consom. animale)
Prix moyen des contrats (€/tonne) août 2023	4 287	2 262	3 366	585
écart par rapport n-1	-3 532	-1 294	-1 707	-395

*Prix communiqué à la Commission européenne

Source : FranceAgriMer d'après enquête

• Union européenne

Semaine n°37, du 09/09/2023 au 14/09/2023

Allemagne	Beurre cube 25 kg	Poudre 26 % (sacs 25 kg)	Poudre 0 % humaine (sacs 25 kg)	Poudre 0 % animale (vrac)	Poudre lactosérum animale (vrac)
Prix moyen (€/kg)	4 500	3 365	2 235	2 065	625
écart par rapport s-1	45	0	10	15	30
écart par rapport n-1	2 500	1 660	1 605	NC	315

Source : FranceAgrimer d'après Productschap Zuivel

Semaine n°37, du 09/09/2023 au 14/09/2023

Pays-Bas	Beurre cube 25 kg	Poudre 26 % (sacs 25 kg)	Poudre 0 % humaine (sacs 25 kg)	Poudre 0 % animale (vrac)	Poudre lactosérum animale (vrac)
Prix moyen (€/kg)	4 450	3 180	2 170	2 160	640
écart par rapport s-1	100	30	50	50	40
écart par rapport n-1	2 770	1 520	1 490	NC	340

Source : FranceAgrimer d'après ZMB

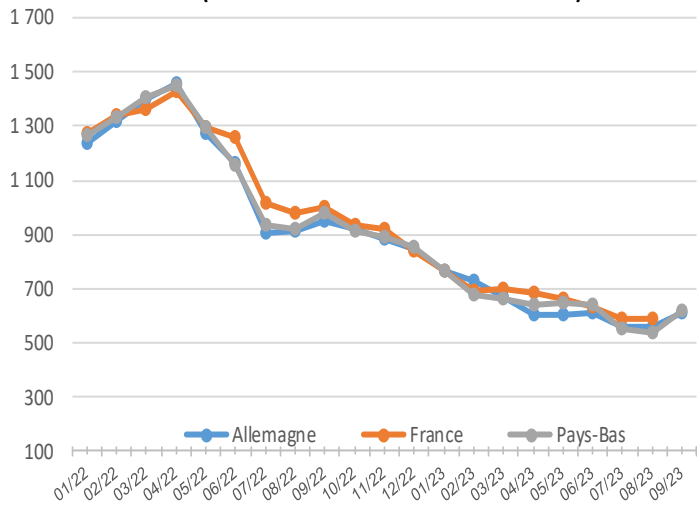
Prix moyen en €/kg en août 2023		Poudre lactosérum humaine (sacs)	Beurre cube 25 kg	Poudre 26 % (sacs 25 kg)	Poudre 0 % humaine (sacs 25 kg)	Poudre 0 % animale (vrac)
Allemagne	Prix moyen mensuel(€/kg)	NC	4 478	3 365	2 230	2 058
	écart par rapport n-1	NC	-2 573	-1 685	-1 610	NC
Pays-Bas	Prix moyen mensuel(€/kg)	NC	4 400	3 165	2 145	2 135
	écart par rapport n-1	NC	-1 560	-995	-1 460	NC

Source : FranceAgrimer d'après Productschap Zuivel et ZMB

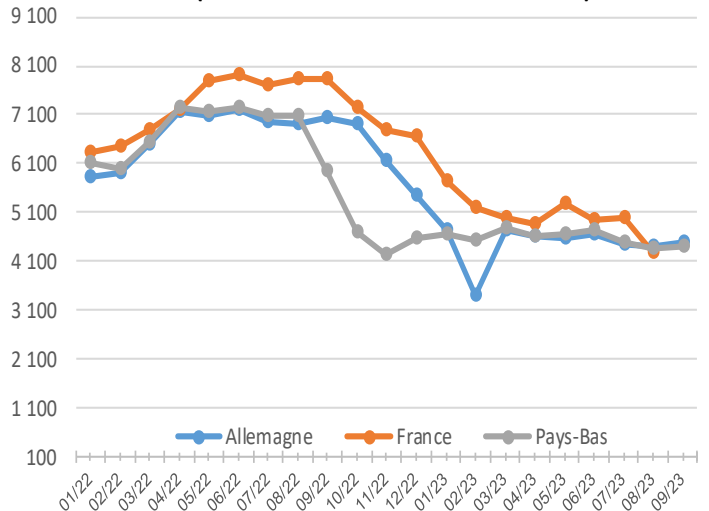
Beurre et poudres en France et dans l'UE

Source : FranceAgriMer d'après Productschap Zuivel, ZMB

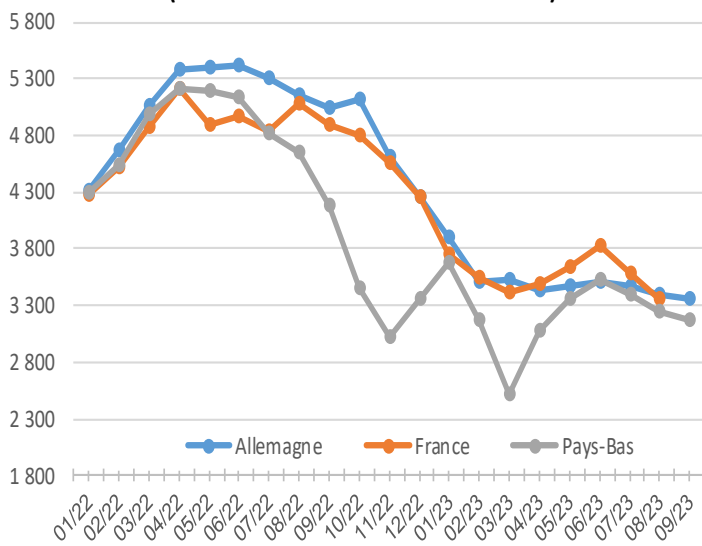
**Poudre de lactosérum (en €/kg)
(destinée à la consommation animale)**



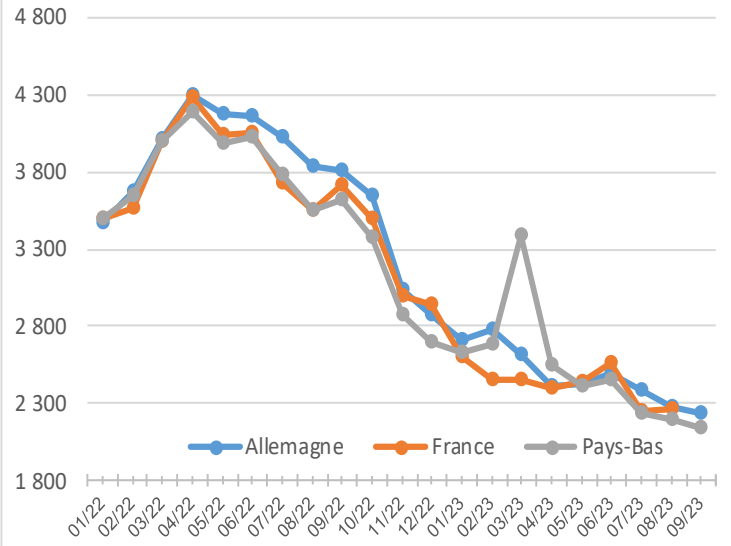
**Beurre (en €/kg)
(destinée à la consommation animale)**



**Poudre grasse (en €/kg)
(destinée à la consommation humaine)**

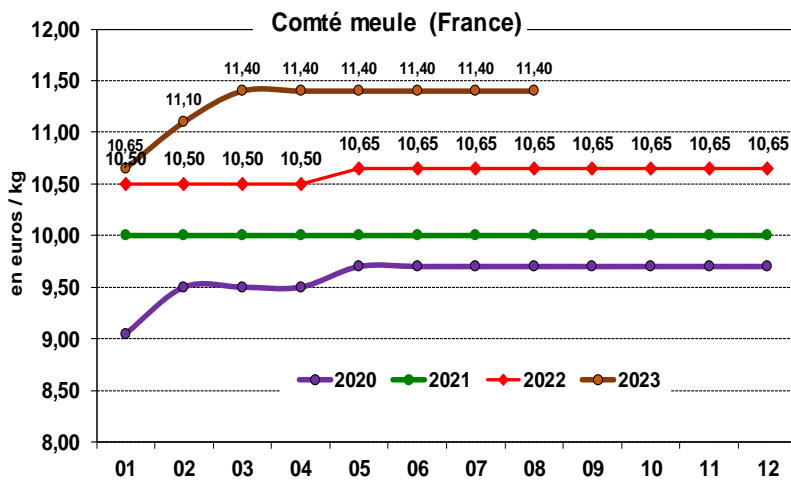


**Poudre de lait écrémé (en €/kg)
(destinée à la consommation humaine)**

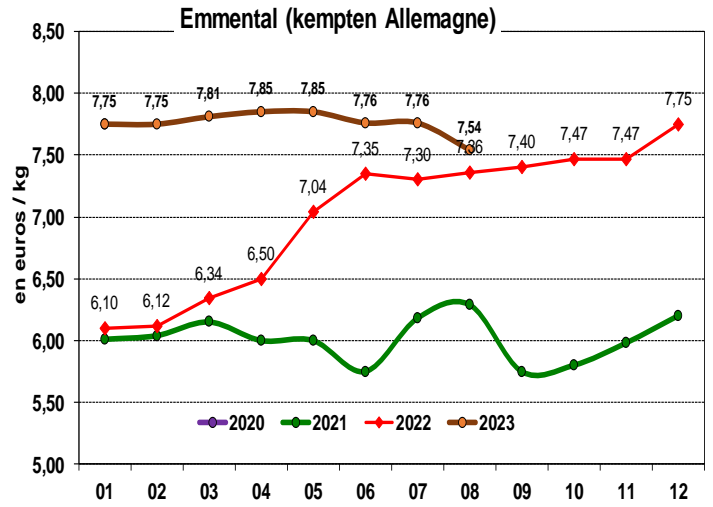


2.4 Fromages en France et dans l'UE

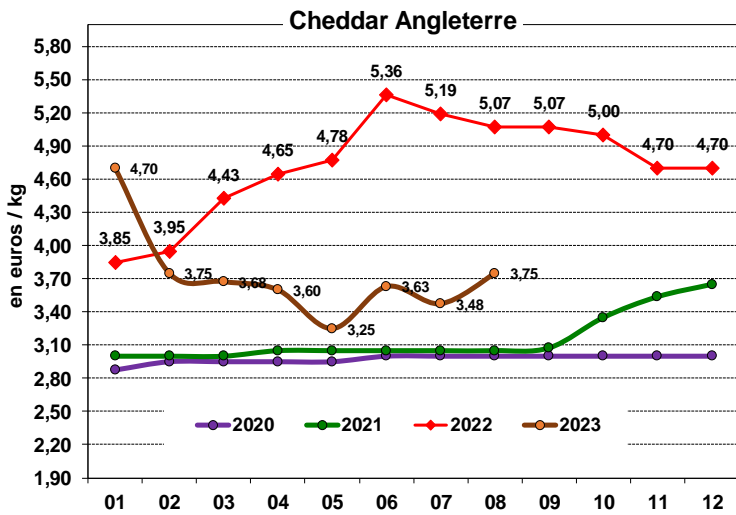
Prix moyen HT le kg	Comté France meule (€/kg) -d'après RNM			Emmental Allemagne (Kempton €/kg) d'après ZMB			Cheddar Angleterre(€/kg) d'après ZMB			Parmigiano Italie (€/kg) d'après ISMEA		
	2022	2023	écart	2022	2023	écart	2022	2023	écart	2022	2023	écart
janv.	10,50	10,65	0,15	6,10	7,75	1,65	3,85	4,70	0,85	11,51	11,76	0,25
févr.	10,50	11,10	0,60	6,12	7,75	1,63	3,95	3,75	-0,20	11,56	11,57	0,01
mars	10,50	11,40	0,90	6,34	7,81	1,47	4,95	3,68	-1,28	12,56	11,44	-1,12
avr.	10,50	11,40	0,90	6,50	7,85	1,35	4,65	3,60	-1,05	11,69	11,28	-0,41
mai	10,65	11,40	0,75	7,04	7,85	0,81	4,78	3,25	-1,53	11,76	11,17	-0,59
juin	10,65	11,40	0,75	7,35	7,76	0,41	5,36	3,63	-1,73	11,77	11,00	-0,77
juil.	10,65	11,40	0,75	7,30	7,76	0,46	5,19	3,48	-1,72	11,78	11,00	-0,78
août	10,65	11,40	0,75	7,36	7,54	0,18	5,07	3,75	-1,32	11,78	10,95	-0,83
sept.	10,65			7,40			5,07			11,78		
oct.	10,65			7,47			5,00			11,78		
nov.	10,65			7,58			4,70			11,78		
déc.	10,65			7,75			4,70			11,78		



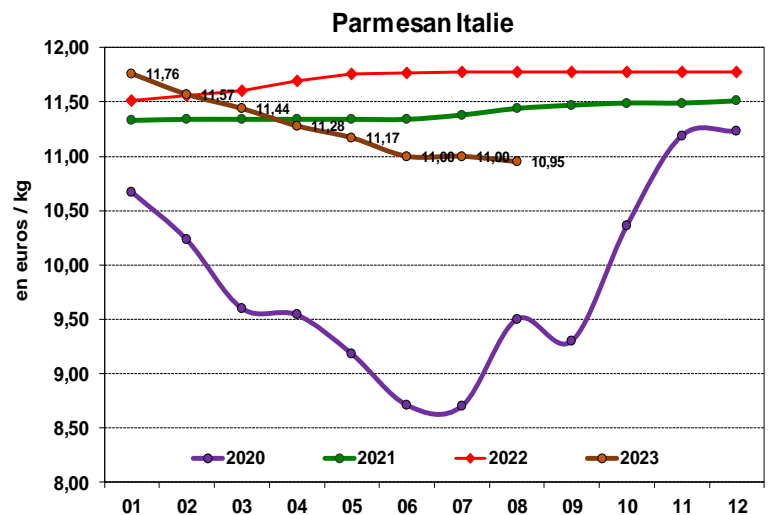
Source : FranceAgriMer d'après RNM



Source : FranceAgriMer d'après ZMB



Source : FranceAgriMer d'après ZMB



Source : FranceAgriMer d'après ISMEA

2.5 Commerce -UE

Export produits laitiers de janvier à fin juil. 2022 à 2023

cumul fin juil. tonnes	Beurre vrac		Beurre conditionné		Crème conditionnée		Fromages		Lait conditionné		Poudre de lait écrémé		Poudre grasse		Yahourts		laits fermentés	
	juil.	N/N-1%	juil.	N/N-1%	juil.	N/N-1%	juil.	N/N-1%	juil.	N/N-1%	juil.	N/N-1%	juil.	N/N-1%	juil.	N/N-1%	juil.	N/N-1%
ALLEMAGNE	35 318	-12,5%	24 396	-21,2%	46 766	-22,0%	594 697	-22,8%	242 339	-19,0%	150 842	-12,2%	44 156	-17,4%	185 812	-27,8%	71 763	-30,0%
AUTRICHE	598	-45,0%	1 033	-25,5%	4 028	-22,0%	64 188	-26,0%	142 068	-28,7%	2 012	-41,6%	3 370	-2,0%	42 483	-32,6%	21 560	-28,0%
BELGIQUE	45 064	-22,4%	7 023	-11,0%	35 532	-18,7%	145 146	-11,0%	344 102	-21,0%	87 497	-26,9%	23 531	5,7%	25 202	-29,0%	101 936	-22,0%
DANEMARK	13 420	-32,9%	16 064	93,4%	4 323	-51,5%	199 789	-13,0%	14 262	-14,0%	3 265	-42,4%	16 445	-35,8%	2 845	-18,1%	1 859	9,5%
ESPAGNE	1 550	-78,0%	1 186	-53,0%	14 024	8,4%	54 923	-22,1%	29 716	-31,4%	2 687	-59,0%	2 925	3,9%	43 860	-20,7%	32 235	-39,8%
FINLANDE	9 335	-31,3%	4 211	-15,7%	2 582	-27,6%	3 862	-39,0%	663	-33,4%	23 181	-14,0%	1 016	-31,7%	11 155	-32,5%	3 269	-27,5%
FRANCE	21 338	-1,1%	19 881	-25,5%	49 942	-15,0%	313 607	-17,5%	56 477	-44,3%	128 393	-3,9%	39 291	-13,0%	86 095	-5,0%	83 699	-19,3%
IRLANDE	85 280	-0,4%	31 744	-33,3%	8 388	-23,9%	130 145	-5,9%	5 250	-63,2%	89 488	9,6%	29 255	32,6%	5 847	100,4%	10 974	-2,2%
ITALIE	4 655	-14,4%	2 122	11,9%	3 770	-51,2%	250 340	-24,7%	15 520	-22,6%	4 736	0,6%	3 763	88,0%	2 706	-21,8%	1 150	-21,5%
PAYS-BAS	89 354	-25,8%	31 688	42,5%	12 507	21,0%	480 512	-19,2%	43 809	-27,7%	82 093	-5,2%	52 746	-27,3%	13 960	-37,0%	25 654	-11,2%
POLOGNE	23 715	-26,5%	13 673	-3,7%	3 956	-17,9%	122 740	-26,1%	148 230	-20,1%	74 935	-2,3%	8 198	-11,6%	18 466	-14,8%	39 846	-27,5%
PORTUGAL	3 214	-26,5%	1 085	-15,5%	1 294	10,5%	6 181	-7,3%	28 182	-7,5%	8 090	-27,2%	1 618	-24,7%	8 700	-24,7%	7 615	-28,8%
TOTAL UE28	341 842	-17,7%	156 825	-9,5%	196 480	-17,1%	2 634 839	-19,8%	1 299 290	-21,9%	718 612	-9,3%	245 444	-13,4%	576 674	-22,5%	448 858	-24,5%

Source : FranceAgriMer d'après les douanes

Unités : tonnes

Import produits laitiers de janvier à fin juil. 2022 à 2023

cumul fin juil. tonnes	Beurre vrac		Beurre conditionné		Crème conditionnée		Fromages		Lait conditionné		Poudre de lait écrémé		Poudre grasse		Yahourts		laits fermentés	
	juil.	N/N-1%	juil.	N/N-1%	juil.	N/N-1%	juil.	N/N-1%	juil.	N/N-1%	juil.	N/N-1%	juil.	N/N-1%	juil.	N/N-1%	juil.	N/N-1%
ALLEMAGNE	35 817	-42,4%	10 397	-47,2%	5 386	-39,6%	347 281	-31,3%	106 284	-8,8%	26 922	-30,8%	19 722	-17,5%	49 855	-28,4%	33 377	-38,3%
AUTRICHE	4 191	-27,1%	1 667	-19,9%	1 570	-11,8%	53 315	-33,6%	2 798	-5,6%	5 687	-36,0%	2 003	-23,9%	11 827	-52,1%	3 972	-24,5%
BELGIQUE	36 586	-21,1%	4 123	-28,1%	7 322	-34,9%	185 097	-22,1%	179 842	-1,8%	43 294	-39,8%	25 164	-24,8%	42 170	-27,8%	16 694	-21,1%
DANEMARK	4 330	-22,5%	512	-24,8%	2 261	-27,3%	48 114	-22,9%	2 933	-16,0%	2 124	-20,1%	1 957	15,2%	9 225	-33,0%	2 996	-51,8%
ESPAGNE	8 863	-30,7%	5 009	-11,0%	3 409	14,7%	173 724	-20,7%	19 650	30,4%	39 871	31,8%	7 791	-17,0%	68 110	-5,4%	21 430	-12,0%
FINLANDE	56	-54,3%	58	-11,1%	65	-61,9%	29 182	-28,0%	1 167	-51,4%	50	3,6%	280	-11,0%	12 193	-18,3%	2 618	-47,1%
FRANCE	108 992	-7,0%	3 578	13,7%	30 792	-10,5%	234 003	-12,5%	12 005	-4,1%	17 256	-23,5%	15 431	-12,2%	23 294	-1,2%	28 367	-17,3%
IRLANDE	2 755	2,4%	918	-24,9%	1 481	-13,9%	35 697	-7,8%	21 124	-13,3%	6 803	-25,0%	210	-85,2%	12 078	-12,4%	20 531	-65,0%
ITALIE	13 764	-11,7%	2 961	-4,8%	5 722	-21,3%	245 949	-23,2%	99 712	-35,6%	40 512	-31,8%	16 137	-23,9%	73 755	-30,8%	44 042	-29,3%
PAYS-BAS	70 916	-24,7%	7 318	-29,9%	7 510	-28,5%	192 709	-18,8%	135 997	-32,9%	78 542	-30,5%	17 022	-21,8%	43 885	-33,1%	38 347	-37,5%
POLOGNE	3 098	-61,7%	760	-56,3%	4 291	-34,0%	47 185	-23,5%	2 121	-57,9%	25 312	-36,6%	8 567	-23,1%	7 240	-36,9%	16 715	-32,5%
PORTUGAL	1 236	67,6%	1 787	-29,5%	1 424	-21,4%	39 253	-4,6%	8 089	-40,5%	4 530	-19,6%	2 431	4,8%	49 920	-16,0%	16 325	-11,3%
TOTAL UE28	307 666	-21,6%	70 471	-25,4%	98 804	-21,5%	2 035 752	-23,4%	818 835	-19,6%	331 663	-27,0%	129 622	-20,1%	498 218	-25,2%	317 106	-33,0%

Source : FranceAgriMer d'après les douanes

Unités : tonnes

3. Monde

3.1 Parités monétaires

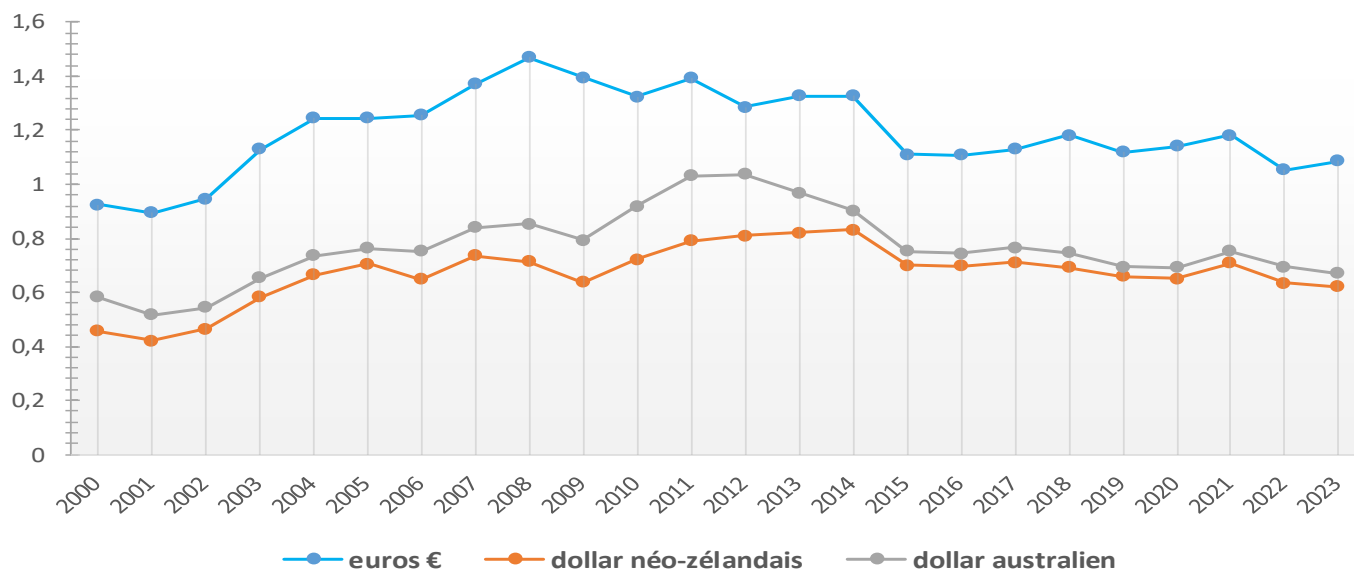
Moyenne monétaire de la semaine n°36 /2023

du 04/09/2023 au 08/09/2023

Moyenne monétaire	€/USD\$	USD/\$NZD	USD/\$AUD
Semaine 36 2023	1,074	0,590	0,640
Mois 09 2023	1,075	0,591	0,642
Année 2023	1,085	0,619	0,671

Source : FranceAgriMer d'après BCE

Valeur moyenne des monnaies en US\$



Source : FranceAgriMer d'après BCE

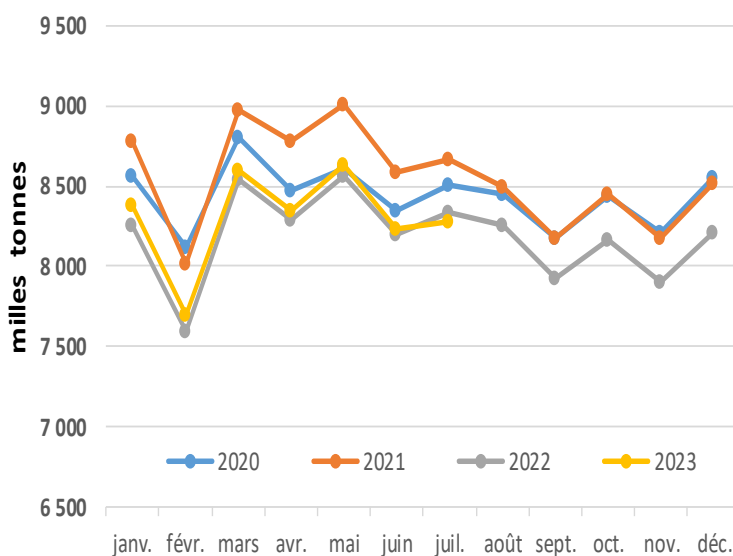
3.2 Production

Production de lait aux États-Unis

1000 tonnes	2020	2021	2022	2023	N/N-1 %	Ecart
janv.	8 562	8 784	8 258	8 380	1,5%	122
févr.	8 117	8 022	7 598	7 692	1,2%	94
mars	8 801	8 980	8 540	8 601	0,7%	61
avr.	8 475	8 777	8 297	8 347	0,6%	50
mai	8 606	9 006	8 560	8 633	0,9%	73
juin	8 352	8 592	8 198	8 232	0,4%	34
juil.	8 508	8 662	8 334	8 280	-0,6%	-54
août	8 451	8 492	8 261	.	.	.
sept.	8 179	8 173	7 924	.	.	.
oct.	8 438	8 447	8 167	.	.	.
nov.	8 211	8 171	7 898	.	.	.
déc.	8 551	8 523	8 207	.	.	.
total fin juil.	59 420	60 822	57 783	58 164	0,7%	381

Source : FranceAgriMer d'après l'USDA

Production de lait au Etats-Unis

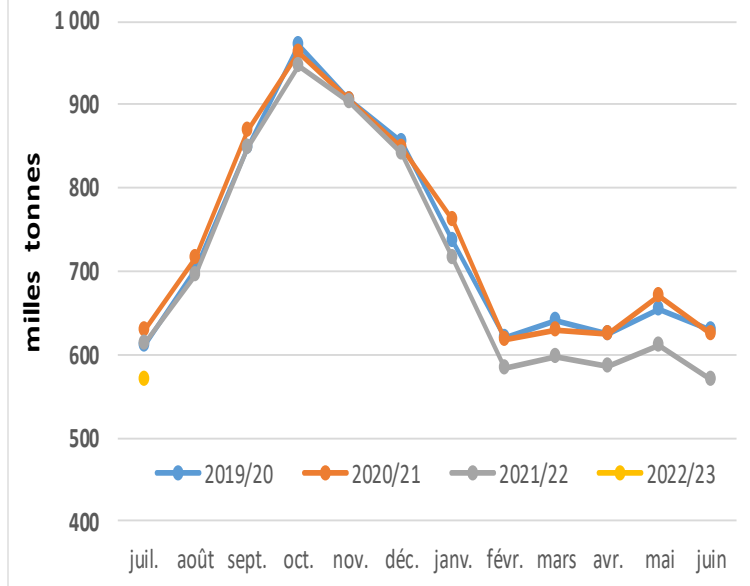


Production de lait en Australie

1000 tonnes	2019/20	2020/21	2021/22	2022/23	N/N-1 %	Ecart
juil.	610,02	628,94	612,86	571,03	-6,8%	-42
août	701,94	716,80	695,16	.	.	.
sept.	848,76	867,87	847,48	.	.	.
oct.	970,53	962,29	947,26	.	.	.
nov.	906,02	904,94	902,30	.	.	.
déc.	855,51	848,89	842,00	.	.	.
janv.	737,64	761,66	716,58	.	.	.
févr.	620,99	617,69	582,66	.	.	.
mars	640,00	628,43	598,30	.	.	.
avr.	623,55	624,39	585,52	.	.	.
mai	653,57	671,15	612,00	.	.	.
juin	628,23	625,07	569,78	.	.	.
total fin juil.	8 796,76	8 858,13	8 511,88	571,03	-93,3%	-7 941
Total fin juin	8 796,76	8 858,13	8 511,88	571,03	-93,3%	-7 941

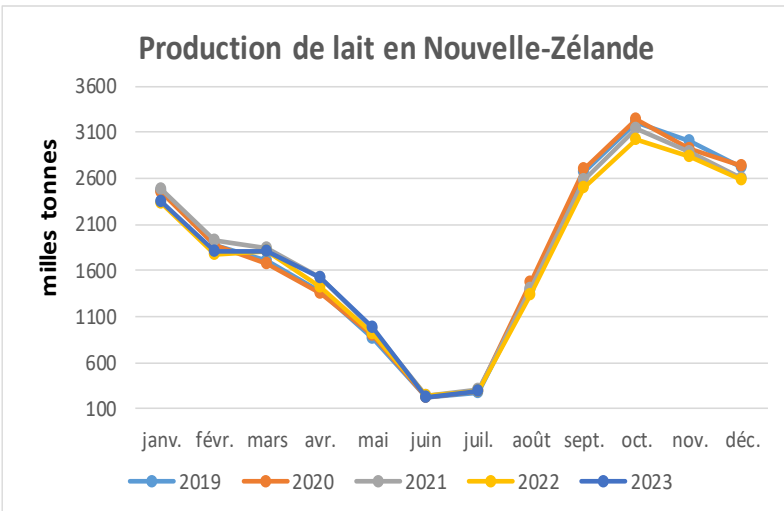
Source : FranceAgriMer d'après Dairy Australia

Production de lait en Autriche



Production de lait en Nouvelle-Zélande

1000 tonnes	2019	2020	2021	2022	2023	N/N-1 %
janv.	2 471	2 454	2 475	2 324	2 352	-6,1%
févr.	1 875	1 875	1 932	1 773	1 814	-8,2%
mars	1 713	1 680	1 844	1 809	1 815	-1,9%
avr.	1 364	1 356	1 514	1 429	1 526	-5,6%
mai	868	905	974	911	978	-6,5%
juin	226	230	234	234	230	0,0%
juil.	274	286	305	288	286	-5,6%
août	1 394	1 468	1 397	1 329	.	-4,9%
sept.	2 664	2 708	2 590	2 507	.	-3,2%
oct.	3 213	3 240	3 133	3 025	.	-3,4%
nov.	3 003	2 928	2 884	2 834	.	-1,7%
déc.	2 722	2 741	2 603	2 588	.	-0,6%
total fin juil.	2 471	2 454	2 475	2 324	2 352	-6,1%



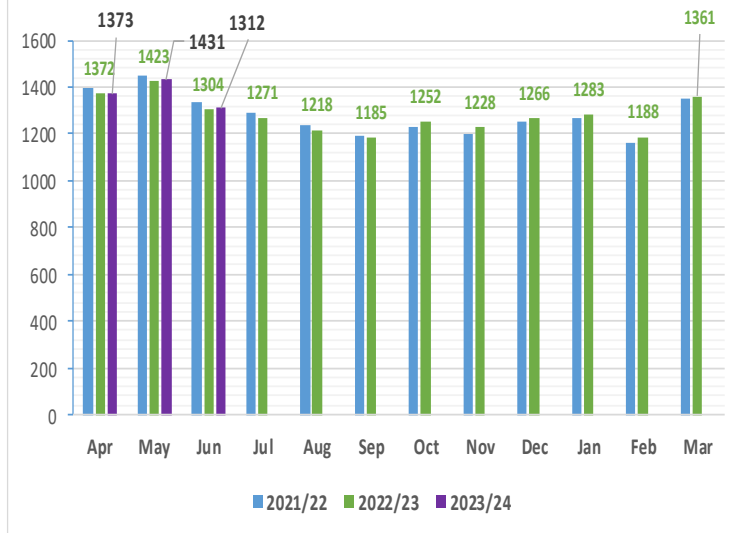
Source : FranceAgriMer d'après DCANZ

Production de lait en Ukraine

1000 tonnes	2019/20	2020/21	2021/22	2022/23	2023/24	N/N-1 %
Apr	1 379	1 369	1 395	1 372	1 373	-1,6%
May	1 437	1 425	1 448	1 423	1 431	-1,7%
Jun	1 327	1 319	1 338	1 304	1 312	-2,5%
Jul	1 305	1 299	1 287	1 271	.	-1,2%
Aug	1 243	1 237	1 236	1 218	.	-1,5%
Sep	1 191	1 195	1 189	1 185	.	-0,3%
Oct	1 228	1 241	1 231	1 252	.	1,7%
Nov	1 198	1 226	1 198	1 228	.	2,5%
Dec	1 263	1 292	1 255	1 266	.	0,9%
Jan	1 286	1 292	1 270	1 283	.	1,0%
Feb	1 217	1 184	1 163	1 188	.	2,1%
Mar	1 347	1 380	1 350	1 361	.	0,8%
total fin juin	4 143	4 113	4 181	4 099	4 116	-2,0%

Source : FranceAgriMer d'après ahdb.org.uk

Production de lait en Ukraine



3.3 Cours mondiaux

Semaine n°37, du 09/09/2023 au 14/09/2023

BEURRE			POUDRE 0%			POUDRE 26%		
Cours mondial ZMP *	Cours zone Europe USDA	Cours zone Océanie USDA	Cours mondial ZMP *	Cours zone Europe USDA	Cours zone Océanie USDA	Cours mondial ZMP *	Cours zone Europe USDA	Cours zone Océanie USDA
4 600	4 700	4 625	2 325	2 438	2 388	2 775	3 650	2 700

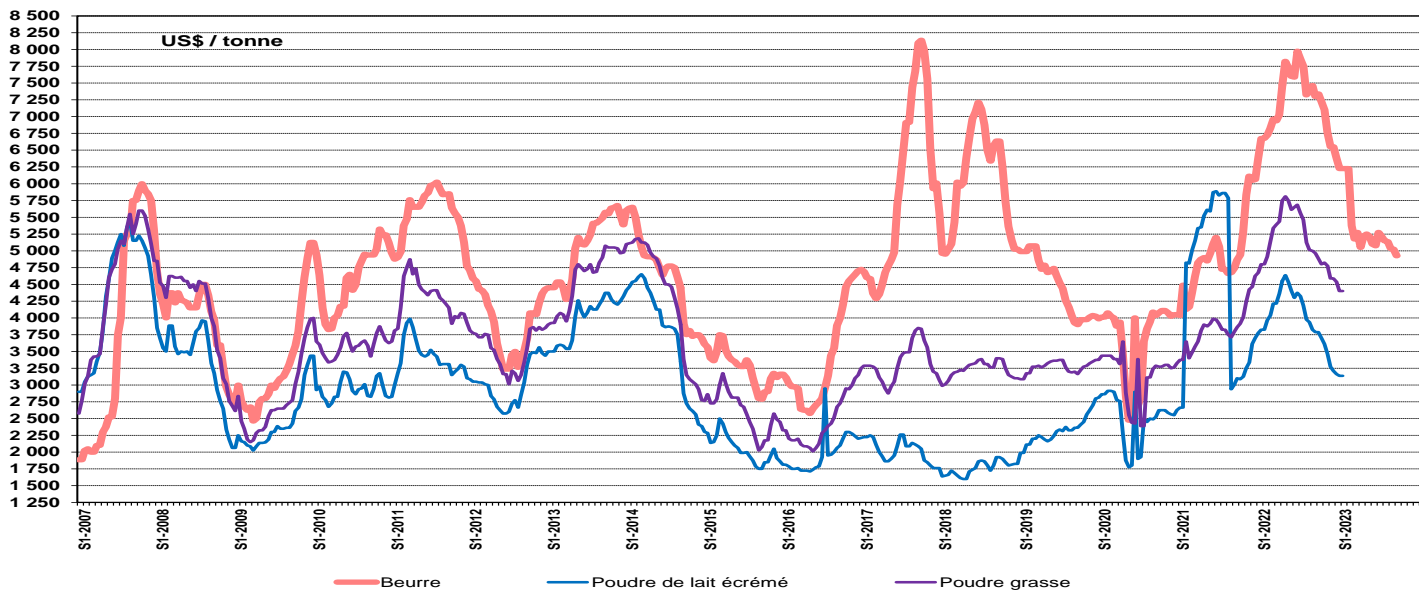
Cours en US \$/tonne

Source : FranceAgriMer, USDA, ZMB

Cours zone Europe USDA : arrêtées au 13/09/2023 *

Attention cours mondial ZMP : semaine 35//2023

Cours zone en Europe USDA



3.4.1 Exportations mondiales des principaux concurrents

- Evolution des 20 principaux exportateurs
Juillet 2022-2023

	Crème(2)						Beurre (1)						
	juil.2022	juil.2023	%N-1	2022	2023	%N-1	juil.2022	juil.2023	%N-1	2022	2023	%N-1	
UE-27	20 807	12 824	-38	155 495	138 426	-11	Chine	15 014	13 278	-12	90 209	77 737	-14
Nouvelle Zélande	6 366	9 070	42	79 098	89 306	13	Vietnam (préliminaire)						
Iran	4 839	5 409	12	34 016	42 688	25	2	285	570	100	6 002	56 238	837
Royaume-Uni	1 824	0	.	10 466	15 219	45	Egypte	318	0	.	7 902	55 885	607
Arabie Saoudite	714	0	.	6 073	4 652	-23	Etats-Unis	7 809	6 491	-17	39 670	45 723	15
Afrique du Sud	362	477	32	4 374	3 614	-17	UE-27	10 855	1 499	-86	57 222	33 753	-41
Brésil	685	426	-38	3 227	3 162	-2	Australie	3 206	4 686	46	20 165	32 934	63
Maroc	346	0	.	2 441	2 548	4	Arabie Saoudite	4 580	0	.	30 688	29 249	-5
Egypte	0	0	.	95	2 359	.	Royaume-Uni	4 198	0	.	27 743	24 270	-13
Turquie	240	254	6	1 563	1 649	5	Canada	2 291	2 848	24	20 165	21 246	5
Uruguay	0	521	.	5	1 504	.	Corée du sud	1 961	1 896	-3	14 544	14 381	-1
Suisse	121	129	7	977	908	-7	Malaisie	1 226	2 694	120	14 088	14 095	0
Thaïlande	193	91	-53	1 472	869	-41	Philippines	2 610	0	.	17 981	13 227	-26
Bosnie Herzégovine	92	136	48	711	748	5	Taïwan	1 990	0	.	15 930	12 311	-23
Hong Kong	30	54	80	471	562	19	Indonésie	1 255	926	-26	15 047	11 405	-24
Norvège	72	72	0	435	461	6	Singapour	1 226	1 365	11	8 581	9 516	11
Ukraine	43	0	.	324	383	18	Japon	683	1 187	74	5 716	9 137	60
Serbie	62	44	-29	367	174	-52	Mexique	341	0	.	6 290	8 857	41
Inde	25	0	.	373	170	-54	Azerbaïdjan	1 245	0	.	12 007	8 442	-30
Malaisie	43	19	-55	149	131	-12	Maroc	374	0	.	13 533	8 331	-38
							Bahrain	1 589	1 315	-17	13 899	8 060	-42

Sources: FranceAgriMer d'après GTA

• Evolution des 20 principaux exportateurs
Juillet 2022-2023

	Fromages						Lait concentré(2)						
	juil.2022	juil.2023	%N-1	2022	2023	%N-1	juil.2022	juil.2023	%N-1	2022	2023	%N-1	
UE-27	111 376	29 238	-74	786 476	620 096	-21	Nigeria	0	0	.	345	367 977	.
Etats-Unis	37 350	36 897	-1	267 875	251 539	-6	UE-27	21 477	5 304	-75	165 748	165 371	0
Nouvelle Zélande	27 828	33 215	19	200 175	240 691	20	Arabie Saoudite	9 691	0	.	65 297	63 573	-3
Bahrain	5 796	6 336	9	41 045	111 178	171	Malaisie	3 751	4 098	9	31 766	27 999	-12
Royaume-Uni	14 630	0	.	102 937	85 660	-17	Royaume-Uni	2 735	0	.	29 934	27 936	-7
Australie	10 695	9 974	-7	89 402	71 601	-20	Australie	4 707	3 679	-22	28 876	24 262	-16
Egypte	4	0	.	8 026	61 351	664	Afrique du Sud	2 457	2 650	8	17 500	17 662	1
Iran	7 618	7 825	3	55 791	54 997	-1	Chili	3 172	2 452	-23	18 326	15 651	-15
Argentine	8 942	6 815	-24	45 293	47 364	5	Etats-Unis	1 199	2 346	96	11 722	11 298	-4
Arabie Saoudite	5 559	0	.	45 784	42 025	-8	Mexique	1 509	0	.	15 622	11 298	-28
Suisse	5 424	5 048	-7	38 849	36 842	-5	Togo	2 978	0	.	18 867	10 705	-43
Turquie	3 154	3 969	26	27 545	26 827	-3	Corée du sud	925	1 148	24	7 002	9 088	30
Uruguay	1 763	1 623	-8	13 627	12 862	-6	Bahrain	993	655	-34	8 834	7 838	-11
Afrique du Sud	1 287	1 128	-12	6 803	7 858	16	Bésil	863	802	-7	5 725	5 927	4
Mexique	1 246	0	.	8 326	6 049	-27	Nouvelle Zélande	1 151	1 446	26	4 675	5 625	20
Canada	717	696	-3	4 380	4 987	14	Thaïlande	432	1 044	142	3 532	5 418	53
Inde	792	0	.	5 383	4 612	-14	Iran	476	98	-79	9 842	2 165	-78
Chili	744	633	-15	4 209	3 895	-7	Indonésie	1 326	98	-93	3 599	1 691	-53
Ukraine	916	0	.	3 368	3 875	15	Chine	278	281	1	1 365	1 637	20
Le Salvador	713	550	-23	4 884	3 387	-31	Ukraine	206	0	.	1 139	1 635	44

Sources: FranceAgriMer d'après GTA

	Lait liquide(2)						Poudre de grasse						
	juil.2022	juil.2023	%N-1	2022	2023	%N-1	juil.2022	juil.2023	%N-1	2022	2023	%N-1	
UE-27	89 408	38 384	-57	651 582	540 263	-17	Nouvelle Zélande	108 229	90 044	-17	780 864	813 172	4
Royaume-Uni	59 099	0	.	503 728	411 702	-18	UE-27	18 489	6 077	-67	146 703	133 048	-9
Arabie Saoudite	25 952	0	.	199 121	162 279	-19	Uruguay	12 242	9 617	-21	65 582	88 297	35
Thaïlande	7 204	7 822	9	53 730	52 142	-3	Argentine	13 107	6 761	-48	93 050	57 157	-39
Afrique du Sud	5 696	6 181	9	42 951	45 281	5	Australie	3 821	3 212	-16	34 330	22 819	-34
Iran	2 610	5 257	101	28 847	32 848	14	Singapour	2 949	2 013	-32	20 994	18 974	-10
Bosnie Herzégovine	4 251	4 008	-6	30 790	27 858	-10	Etats-Unis	2 758	3 453	25	25 066	16 344	-35
Costa Rica	3 553	0	.	25 670	20 422	-20	Malaisie	1 576	2 503	59	13 491	14 844	10
Chine	2 204	2 192	-1	13 863	13 949	1	Royaume-Uni	3 044	0	.	14 799	13 580	-8
Ukraine	2 696	0	.	15 014	13 312	-11	Hong Kong	618	839	36	9 503	6 658	-30
Nouvelle Zélande	1 217	1 419	17	11 974	12 850	7	Paraguay	600	939	57	4 645	6 490	40
Honduras	1 720	0	.	10 467	10 452	0	Iran	479	1 067	123	2 995	5 532	85
Egypte	2	0	.	2 351	10 159	332	Arabie Saoudite	523	0	.	7 738	5 053	-35
Canada	1 235	1 299	5	11 094	9 642	-13	Bolivie	736	0	.	6 257	4 455	-29
Serbie	2 529	1 260	-50	18 996	9 109	-52	Chine	85	224	164	1 755	4 118	135
Inde	1 448	0	.	7 819	7 684	-2	Chili	703	239	-66	7 387	3 177	-57
Malaisie	1 215	1 199	-1	8 212	7 509	-9	Afrique du Sud	566	610	8	3 705	2 932	-21
Turquie	959	1 100	15	8 344	5 807	-30	Zambie	257	132	-49	1 412	1 637	16
Argentine	767	579	-25	3 595	5 512	53	Costa Rica	454	0	.	3 175	1 633	-49
Kirghizistan	530	0	.	5 125	5 336	4	Ukraine	212	0	.	1 365	1 479	8

Sources: FranceAgriMer d'après GTA

(1) Beurre dont beurre concentré

(2) (conditionné et en vrac)

● Evolution des 20 principaux exportateurs
Juillet 2022-2023

	Poudre de lait					
	juil.2022	juil.2023	%N-1	2022	2023	%N-1
Etats-Unis	63 765	65 549	3	495 025	490 485	-1
UE-27	59 836	21355	-64	401577	446 757	11
Nouvelle Zélande	27 921	22 931	-18	203 015	278 689	37
Iran	8 020	9 954	24	49 612	72 538	46
Australie	10 880	9 108	-16	98 735	71 409	-28
Royaume-Uni	3 344	0	.	19 78	36 091	83
Canada	4 143	2 527	-39	18 522	19 286	4
Ukraine	2 098	0	.	11 009	11 503	4
Argentine	2 618	1 173	-55	15 321	9 543	-38
Uruguay	2 138	1 010	-53	17 240	7 378	-57
Arabie Saoudite	677	0	.	5 014	5 938	18
Suisse	569	787	38	3 725	5 821	56
Japon	1545	132	-91	4 156	5 175	25
Afrique du Sud	868	642	-26	6 195	4 870	-21
Singapour	508	787	55	2 686	3 902	45
Malaisie	174	894	414	1253	3 424	173
Vietnam (préliminaire)						
2	0	623	.	532	2 426	356
Turquie	1708	499	-71	39 558	2 031	-95
Thaïlande	351	375	7	3 052	1 866	-39
Chine	86	339	292	744	1 652	122

Sources: FranceAgriMer d'après GTA

	Yaourts & lait fermenté					
	juil.2022	juil.2023	%N-1	2022	2023	%N-1
UE-27	18 446	9 962	-46	134 110	126 134	-6
Thaïlande	7 377	8 920	21	46 582	58 423	25
Arabie Saoudite	7 377	0	.	55 226	57 778	5
Iran	123	2 905	.	123	16 033	.
Afrique du Sud	1 620	1 439	-11	9 840	12 261	25
Etats-Unis	1 532	2 109	38	11 249	11 947	6
Canada	1 167	1 661	42	8 016	10 366	29
Serbie	1 807	826	-54	10 927	5 027	-54
Le Salvador	512	705	38	4 151	4 443	7
Australie	504	687	36	3 890	4 359	12
Bosnie Herzégovine	405	783	93	3 165	4 229	34
Turquie	495	487	-2	3 818	2 971	-22
Suisse	421	495	18	2 921	2 846	-3
Kazakhstan	635	0	.	3 949	2 612	-34
Indonésie	563	414	-26	1 555	2 555	64
Costa Rica	358	0	.	2 600	2 355	-9
Corée du sud	225	336	49	2 503	2 290	-9
Malaisie	225	284	26	428	2 285	434
Mexique	0	0	.	0	2 178	.
Egypte	0	0	.	0	2 161	.

● Evolution des 20 principaux importateurs
Juillet 2022-2023

	Lait liquide(2)					
	juil.2022	juil.2023	%N-1	2022	2023	%N-1
UE-27	56 536	327	-99	420 549	399 395	-5
Chine	56 595	45 613	-19	449 620	309 838	-31
Royaume-Uni	30 055	0	.	193 660	103 608	-46
Singapour	8 877	7 768	-12	57 455	57 788	1
Kenya	3 424	6 336	85	34 158	56 424	65
Hong Kong	8 144	7 251	-11	54 196	53 041	-2
Philippines	9 469	0	.	64 083	46 887	-27
Canada	3 829	5 231	37	33 023	35 750	8
Guatemala	3 349	3 558	6	25 287	27 587	9
Taiwan	6 944	0	.	30 147	27 447	-9
Corée du sud	3 792	3 485	-8	18 537	21 870	18
Moldavie	2 996	0	.	18 078	21 378	18
Botswana	3 556	0	.	26 758	18 483	-31
Malaisie	4 238	2 590	-39	28 968	18 358	-37
Kosovo	2 322	2 329	0	17 678	17 842	1
Macédoine	2 417	2 786	15	17 260	15 759	-9
Suisse	2 215	2 450	11	15 499	15 707	1
Monténégro	2 638	2 756	4	15 102	14 936	-1
Kazakhstan	1 394	0	.	10 881	13 477	24
Serbie	2 474	0	.	16 403	11 865	-28

	Lait concentré(2)					
	juil.2022	juil.2023	%N-1	2022	2023	%N-1
Arabie Saoudite	9 121	0	.	72 893	65 582	-10
Royaume-Uni	4 070	0	.	30 060	25 866	-14
Hong Kong	3 617	3 640	1	23 974	25 335	6
UE-27	4 207	323	-92	44 167	24 997	-43
Etats-Unis	3 204	3 207	0	21 172	20 954	-1
Philippines	1 984	0	.	9 994	18 183	82
Bahrain	2 437	2 426	0	16 880	16 965	1
Qatar	1 802	3 600	100	10 322	13 263	28
Indonésie	1 628	1 709	5	13 913	12 792	-8
Taiwan	1 202	0	.	13 254	11 128	-16
Chine	2 282	1 414	-38	14 113	9 330	-34
Australie	1 415	932	-34	7 492	8 390	12
Togo	1 766	0	.	10 521	6 220	-41
Kazakhstan	1 307	0	.	7 003	5 443	-22
Chili	733	798	9	4 455	4 486	1
Costa Rica	424	0	.	3 076	3 824	24
Guatemala	454	591	30	3 452	3 492	1
Jordanie	477	0	.	5 967	3 438	-42
Singapour	593	457	-23	3 228	2 454	-24
Le Salvador	751	413	-45	3 606	2 263	-37

(1) Beurre dont beurre concentré
(2) conditionné et en vrac

Sources: FranceAgriMer d'après GTA

● Evolution des 20 principaux importateurs
Juillet 2022-2023

Poudre de grasse						
	juin 2022	juin 2023	%N-1	2022	2023	%N-1
Chine	35 581	48 818	37	503 131	277 141	-45
Brésil	4 959	18 052	264	17 004	82 263	384
Indonésie	7 614	4 845	-36	46 991	43 623	-7
Arabie Saoudite	8 054	0	.	55 262	40 491	-27
Thaïlande	4 300	5 948	38	45 426	38 247	-16
Sri Lanka	1 575	4 391	179	26 311	28 393	8
Australie	2 263	4 585	103	19 746	25 562	29
Singapour	5 470	4 463	-18	28 183	24 844	-12
Malaisie	3 481	3 784	9	23 875	23 715	-1
Taiwan	2 621	4 217	61	21 409	18 291	-15
Pérou	2 706	3 037	12	13 867	18 093	30
Hong Kong	2 923	2 373	-19	16 270	15 418	-5
Royaume-Uni	2 714	3 075	13	10 313	11 825	15
Colombie	2 891	1 717	-41	15 304	10 442	-32
UE-27	1 706	780	-54	8 420	8 696	3
Etats-Unis	324	1 189	267	6 740	7 788	16
Guatemala	1 215	0	.	5 750	7 301	27
Egypte	232	0	.	28 622	5 679	-80
Côte d'Ivoire	1 299	529	-59	5 286	5 534	5
Qatar	849	1 566	84	4 913	4 993	2

Sources: FranceAgriMer d'après GTA

Beurre (1)						
	juin 2022	juin 2023	%N-1	2022	2023	%N-1
Chine	9 501	12 143	28	75 195	64 458	-14
Egypte	263	0	.	7 585	55 885	637
Etats-Unis	5 871	4 351	-26	31 861	39 233	23
UE-27	9 629	3 658	-62	35 541	34 199	-4
Australie	3 040	4 042	33	16 959	28 248	67
Royaume-Uni	4 542	3 404	-25	23 544	24 270	3
Canada	2 906	2 712	-7	17 874	18 398	3
Arabie Saoudite	4 355	0	.	26 108	17 538	-33
Corée du sud	2 048	2 067	1	12 583	12 485	-1
Taiwan	3 093	2 474	-20	13 940	12 311	-12
Malaisie	2 255	1 797	-20	12 862	11 401	-11
Indonésie	3 121	1 859	-40	13 792	10 480	-24
Philippines	3 271	0	.	15 372	9 518	-38
Maroc	942	1 353	44	13 159	8 331	-37
Singapour	1 064	887	-17	7 355	8 152	11
Japon	763	1 652	117	5 033	7 950	58
Azerbaïdjan	1 847	0	.	10 762	7 425	-31
Thaïlande	1 244	968	-22	7 733	6 336	-18
Hong Kong	882	673	-24	5 365	5 124	-4
Mexique	2 750	0	.	5 950	4 880	-18

(1) Beurre dont beurre concentré

Fromages						
	juin 2022	juin 2023	%N-1	2022	2023	%N-1
Royaume-Uni	37 528	36 891	-2	199 493	218 706	10
Japon	24 289	24 790	2	138 762	128 725	-7
UE-27	21 389	13 271	-38	122 446	90 832	-26
Chine	9 574	16 677	74	77 832	87 823	13
Etats-Unis	17 004	14 016	-18	88 532	86 668	-2
Arabie Saoudite	16 595	0	.	112 047	81 842	-27
Mexique	14 475	0	.	74 628	69 712	-7
Corée du sud	11 652	10 041	-14	76 272	69 169	-9
Australie	7 428	9 324	26	48 389	58 839	22
Suisse	6 702	6 831	2	37 395	37 298	0
Chili	4 888	6 367	30	29 872	31 872	7
Le Salvador	5 577	4 289	-23	28 252	26 384	-7
Canada	4 634	4 429	-4	21 714	21 755	0
Philippines	3 743	0	.	22 667	20 927	-8
Brésil	3 048	3 227	6	13 259	19 564	48
Taiwan	3 049	2 897	-5	19 080	17 305	-9
Kazakhstan	2 547	2 412	-5	15 998	16 032	0
Ukraine	3 621	2 829	-22	16 888	15 816	-6
Malaisie	3 519	2 311	-34	20 617	15 218	-26
Maroc	2 532	1 731	-32	14 837	13 448	-9

Sources: FranceAgriMer d'après GTA

Poudre de lait						
	juin 2022	juin 2023	%N-1	2022	2023	%N-1
Chine	23 969	28 839	20	173 304	208 851	21
Mexique	30 065	0	.	134 644	164 900	22
Indonésie	18 745	15 971	-15	107 516	93 061	-13
Philippines	20 960	0	.	108 784	61 945	-43
Malaisie	12 958	8 779	-32	70 823	47 879	-32
Egypte	2 712	0	.	14 134	40 374	186
Thaïlande	5 920	4 084	-31	38 451	39 903	4
Singapour	4 199	3 560	-15	30 383	25 811	-15
Maroc	1 388	3 109	124	10 778	21 935	104
Colombie	2 067	1 246	-40	20 454	20 535	0
UE-27	3 775	4 073	8	15 159	16 377	8
Brésil	938	2 038	117	6 889	15 825	130
Taiwan	2 295	2 157	-6	14 818	11 851	-20
Kazakhstan	2 107	1 151	-45	12 765	9 561	-25
Afrique du Sud	189	1 059	459	4 701	7 274	55
Kenya	1 042	1 394	34	6 138	7 133	16
Pérou	1 602	1 969	23	10 548	6 811	-35
Honduras	1 533	1 682	10	3 684	6 484	76
Royaume-Uni	1 556	1 094	-30	4 664	6 464	39
Australie	1 147	600	-48	6 503	5 994	-8

Sources: FranceAgriMer d'après GTA

Crème(2)						
	juin 2022	juin 2023	%N-1	2022	2023	%N-1
Chine	17 662	26 811	52	133 562	131 278	-2
Corée du sud	2 192	3 444	57	20 562	23 262	13
UE-27	1 307	3 240	148	11 930	19 544	64
Taiwan	1 527	1 349	-12	7 320	6 893	-6
Royaume-Uni	1 571	1 674	7	8 034	6 500	-19
Malaisie	886	709	-20	6 842	4 943	-28
Canada	1 079	1 680	56	3 668	4 907	34
Singapour	537	638	19	3 353	4 373	30
Cambodia	435	0	.	2 476	3 120	26
Bosnie Herzégovine	511	554	9	2 908	3 067	5
Philippines	424	0	.	2 971	2 853	-4
Arménie	296	0	.	3 734	2 788	-25
Kazakhstan	494	312	-37	2 485	2 283	-8
Indonésie	371	515	39	2 230	2 130	-4
Thaïlande	228	253	11	1 644	1 918	17
Australie	295	326	11	1 635	1 913	17
Arabie Saoudite	492	0	.	1 590	1 658	4
Hong Kong	292	357	22	1 934	1 619	-16
Azerbaïdjan	89	0	.	652	1 532	135
Maroc	199	198	0	773	1 100	42

(2) conditioné et en vrac

Yaourts & lait fermenté						
	juin 2022	juin 2023	%N-1	2022	2023	%N-1
Royaume-Uni	19 242	10 624	-45	105 796	61 909	-41
Etats-Unis	2 454	3 549	45	13 891	18 207	31
Chine	2 129	2 380	12	13 385	10 154	-24
UE-27	1 359	1 152	-15	8 563	6 044	-29
Singapour	891	941	6	891	5 231	487
Monténégro	1 034	0	.	5 162	4 380	-15
Suisse	758	713	-6	4 401	4 161	-5
Hong Kong	818	678	-17	4 224	3 737	-12
Norvège	550	510	-7	3 462	3 386	-2
Cambodia	535	0	.	3 646	3 283	-10
Serbie	671	597	-11	3 373	3 217	-5
Bosnie Herzégovine	529	519	-2	3 068	3 049	-1
Kazakhstan	527	468	-11	3 591	2 979	-17
Bahrein	803	0	.	1 030	2 689	161
Ukraine	0	390	.	0	2 577	.
Kosovo	424	422	-1	2 625	2 320	-12
Jordanie	483	0	.	3 106	2 309	-26
Botswana	458	0	.	2 300	2 104	-9
Macédoine	617	0	.	3 519	1 523	-57
Ouzbékistan	0	0	.	0	1 473	.

Rédaction : direction Marchés, études et prospective - Service Analyses et fonctions transversales et multifilaires

– Unité Système d'information économique / Contact : U_SD@franceagrimer.fr Tel : 01.73.30.30.00 - Fax : 01.73.30.30.30

FranceAgriMer s'efforce de diffuser des informations exactes et à jour et corrigera, dans la mesure du possible, les erreurs qui lui seront signalées.

Toutefois, l'établissement ne peut en aucun cas être tenu responsable de l'utilisation et de l'interprétation de l'information contenue dans cette publication qui ne vise pas à délivrer des conseils personnalisés.

Copyright : tous droits de reproduction réservés, sauf autorisation de FranceAgriMer



FranceAgriMer



Directrice de la publication : Christine Avelin / Rédaction : direction Marchés, études et prospective

12 rue Henri Rol-Tanguy / TSA 20002 / 93555 Montreuil cedex

Tél. : +33 1 73 30 30 00 — www.franceagrimer.fr



@FranceAgriMerFR



FranceAgriMer